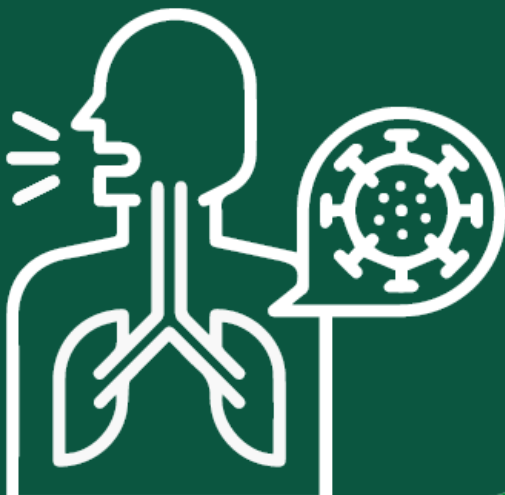


Infección Respiratoria Aguda
Morbilidad por IRA (995)



Comportamiento



Proporción total de atenciones por servicio		
Hospitalización	Unidad de Cuidados Intensivos	Consulta Externa y Urgencias
7,17 %	11,50 %	4,33 %

Proporción total de atenciones por servicio y municipio					
Subregión	Hospitalización	Unidad de Cuidados Intensivos	Consulta Externa y Urgencias	Casos totales	Porcentaje %
BAJO CAUCA	7,24 %	9,57 %	3,31 %	14671	1,48%
MAGDALENA MEDIO	3,74 %		3,04 %	5937	0,60%
NORDESTE	6,77 %		3,10 %	11901	1,20%
NORTE	4,71 %		2,30 %	15065	1,52%
OCCIDENTE	7,67 %		4,69 %	13892	1,40%
ORIENTE	7,24 %	13,00 %	3,31 %	93006	9,40%
SUROESTE	11,82 %		3,17 %	21692	2,19%
URABÁ	5,24 %	0,33 %	4,20 %	58904	5,95%
VALLE DE ABURRÁ	7,55 %	11,95 %	4,72 %	754236	76,24%
Total	7,17 %	11,50 %	4,33 %	989304	100,00%

Proporción de atenciones por servicio y grupo de edad			
Grupo	Hospitalización Porcentaje	Consulta Externa y Urgencias	UCI
<1	24,71	12,13	17,20
>= 60 años	6,82	2,70	9,75
1 año	36,39	14,76	50,09
2 a 4 años	30,26	12,76	45,06
20 a 39 años	2,20	4,83	7,47
40 a 59 años	3,65	3,21	7,72
5 a 19 años	7,69	5,60	17,04

Silencios epidemiológicos

Morbilidad por IRA, Consulta Externa/Urgencias

MUNICIPIO	45	46	47	48	49	50	51
OLAYA	2	2	6	SILENCIO	1	3	5

Morbilidad por IRA, Hospitalización Sala general

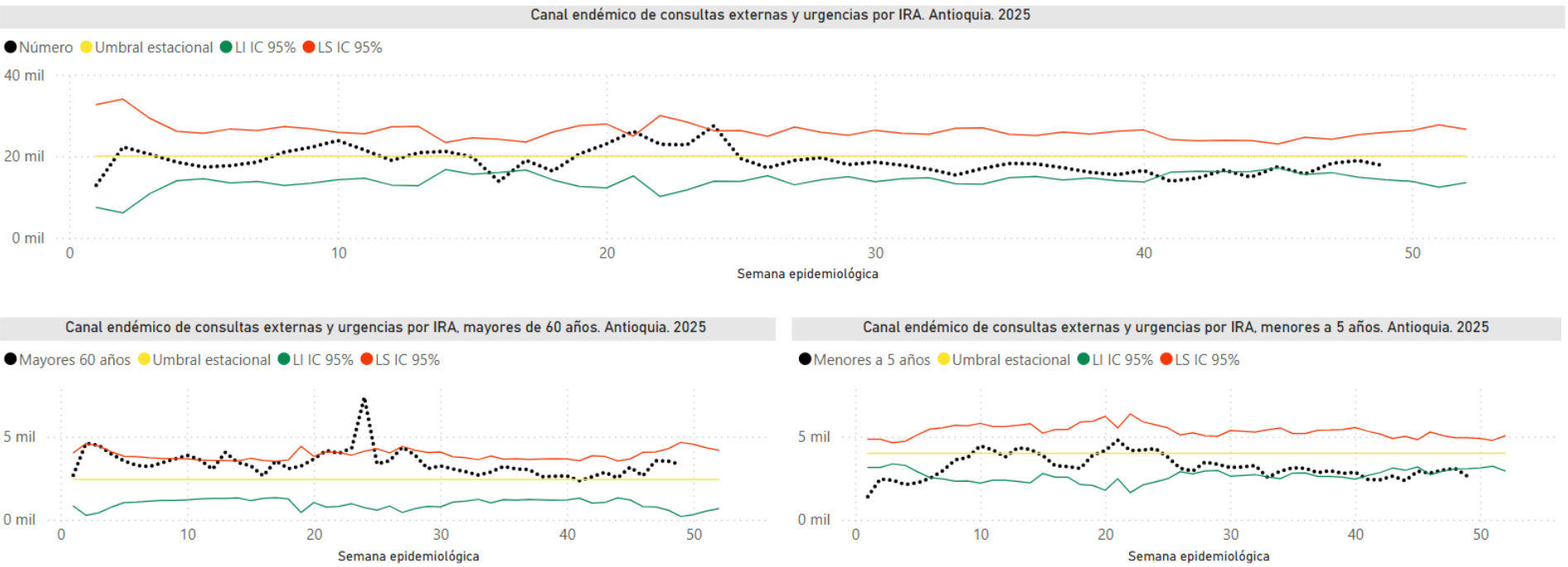
MUNICIPIO	45	46	47	48	49	50	51
OLAYA	0	0	0	SILENCIO	0	0	0

Boletín Semanal 50

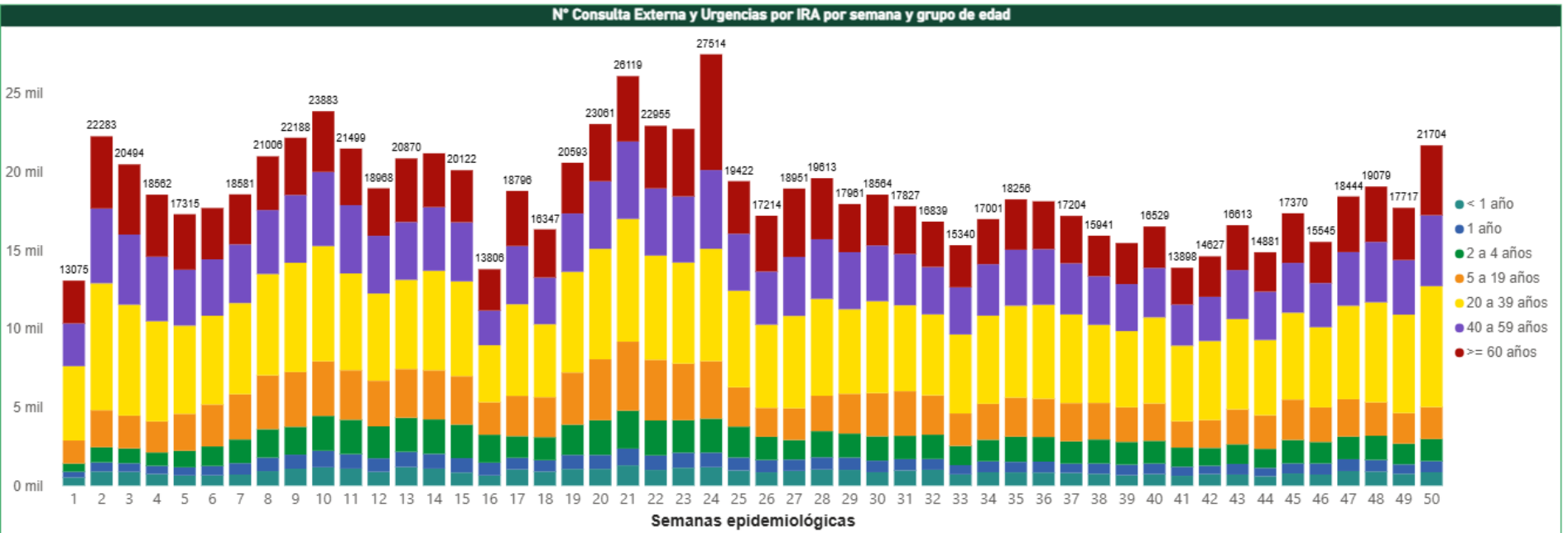
Infección Respiratoria Aguda

Morbilidad por IRA (995)

Canal endémico consulta externa/urgencias, Antioquia 2025



Comportamiento por grupo de edad y semana epidemiológica



Comportamiento Inusuales Consulta externa/Urgencias

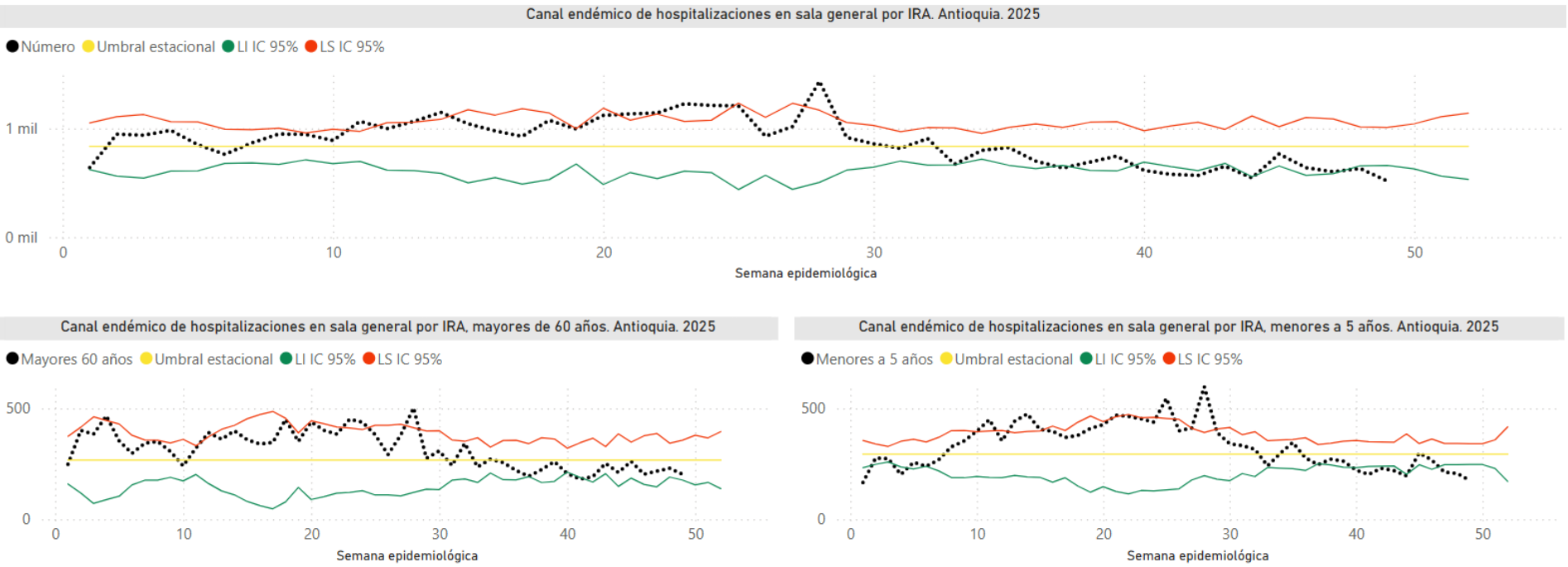
Municipio	Esperado	Observado	Comportamiento
Alejandria	12	20	Aumento
Amaga	58	87	Aumento
Apartado	901	1182	Aumento
Argelia	26	53	Aumento
Betania	21	30	Aumento
Buritica	25	110	Aumento
Caceres	75	112	Aumento
Caicedo	65	129	Aumento
Carepa	332	493	Aumento
El Bagre	117	219	Aumento
Entrerrios	30	46	Aumento
Heliconia	6	26	Aumento
Hispania	12	21	Aumento
Marinilla	335	834	Aumento
Necocli	135	182	Aumento
Pueblorrico	57	108	Aumento
SANTUARIO	153	1872	Aumento
Sopetran	45	72	Aumento
Turbo	830	1395	Aumento
Valparaiso	28	38	Aumento

Boletín Semanal 50

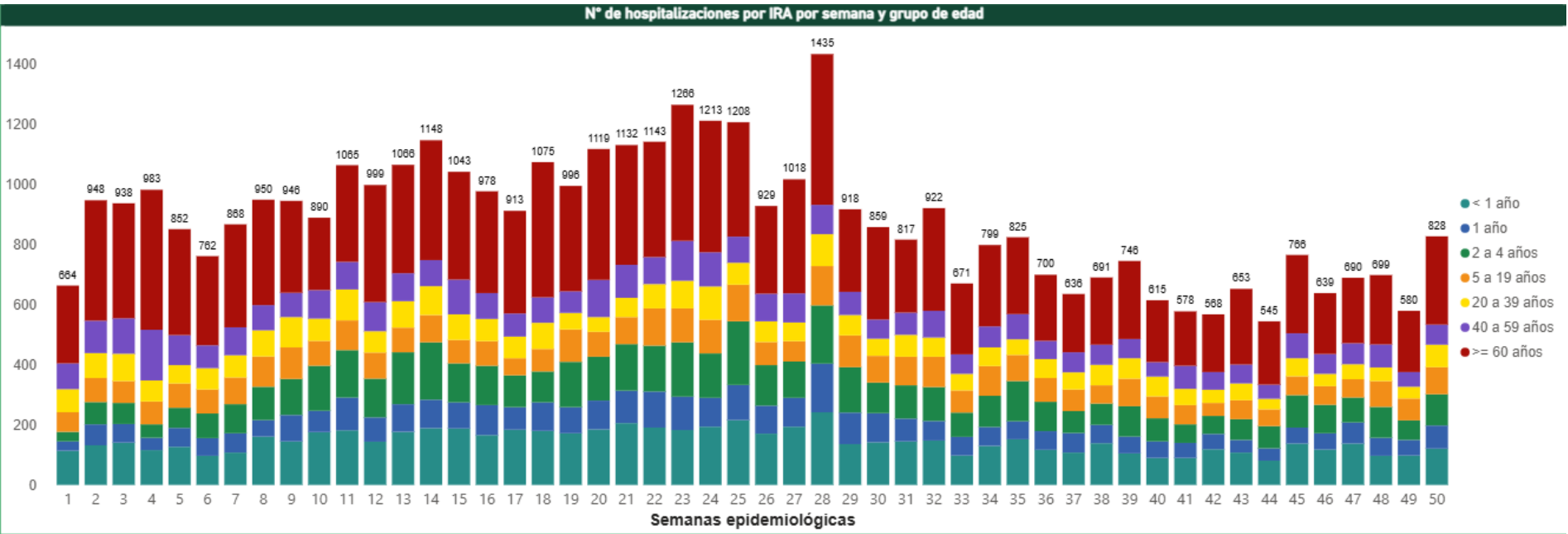
Infección Respiratoria Aguda

Morbilidad por IRA (995)

Canal endémico Hospitalización sala general, Antioquia 2025



Comportamiento por grupo de edad y semana epidemiológica

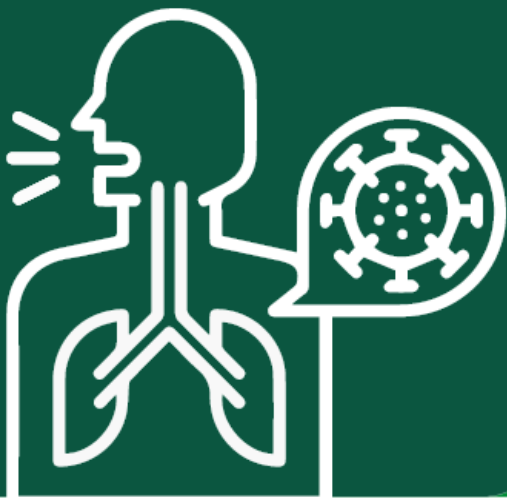


Comportamiento Inusuales Hospitalización sala general

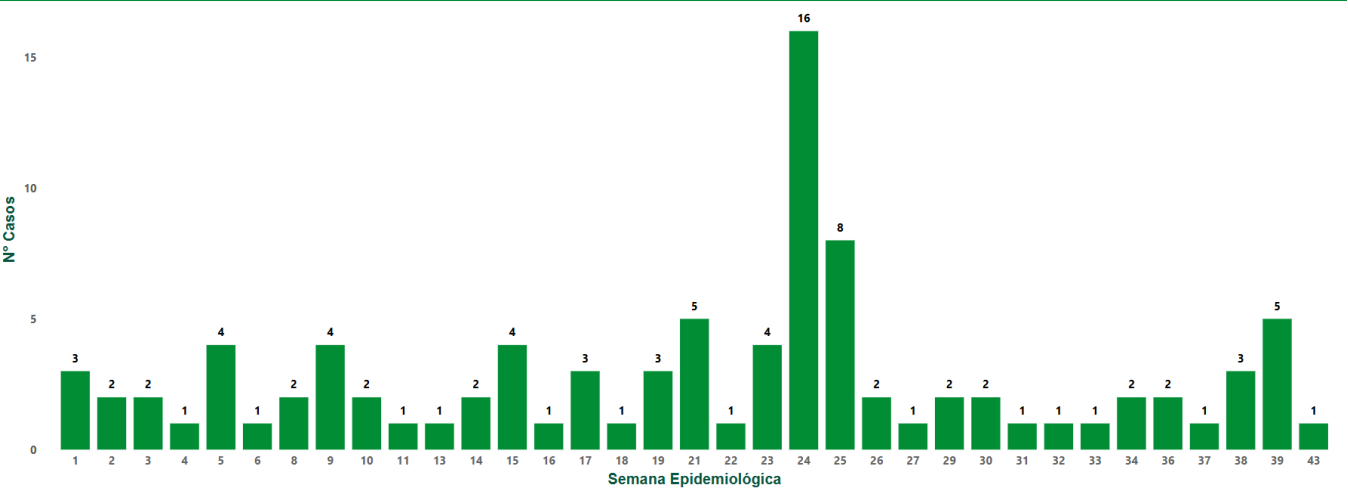
Municipio	Esperado	Observado	Comportamiento
Abejorral	6	12	Aumento
Andes	5	37	Aumento
BOLIVAR	4	18	Aumento
ITAGUI	58	79	Aumento
Liborina	1	2	Aumento
Necocli	8	11	Aumento
Peñol	4	12	Aumento
Puerto Berrio	11	15	Aumento
Remedios	3	14	Aumento
San Pedro de Uraba	4	6	Aumento
San Rafael	2	5	Aumento
San Vicente	1	2	Aumento
Turbo	42	78	Aumento
Urrao	4	11	Aumento
Zaragoza	1	6	Aumento

Infección Respiratoria Aguda

IRAG-Inusitado (348)



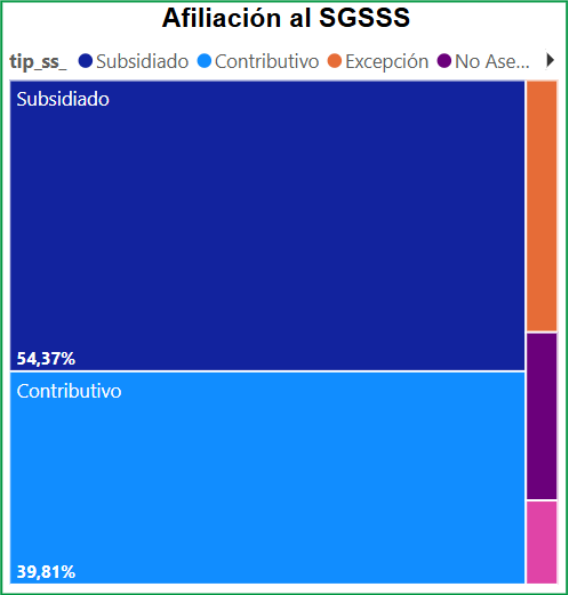
Comportamiento notificación de casos de IRAG-Inusitado



Tipo de caso	N°	%
Confirmado	69	69%
Probable	8	7%
Descartado	26	24%

Caso IRAGI con toma de muestra respiratoria (1 caso notificado por el Departamento de Caldas*)

MUNICIPIOS	NO		SI	
	N	%	N	%
ANORI	1	0,97%		0,00%
APARTADO	1	0,97%	4	3,88%
BELLO		0,00%	19	18,45%
CARAMANTA		0,00%	9	8,74%
CAUCASIA		0,00%	4	3,88%
ENVIGADO		0,00%	5	4,85%
ITAGUI		0,00%	3	2,91%
LA CEJA		0,00%	3	2,91%
LA DORADA		0,00%	1	0,97%
MEDELLIN	4	3,88%	35	33,98%
RIONEGRO	3	2,91%	9	8,74%
YOLOMBO		0,00%	2	1,94%
Total general	9	8,74%	94	91,26%





52
Mujeres



51
Hombres



50 %
Urbana



50 %
Rural

92

11

MUNICIPIO DE PROCEDENCIA	ASOCIADO A BROTES		CONTACTO CON AVES O CERDOS		FALLECIDO		HOSPITALIZACION UCI		TRABAJADOR DE LA SALUD		VIAJE INTERNACIONAL	
	N	%	N	%	N	%	N	%	N	%	N	%
*ESPANA - SIN ESPECIFICACIÓN ADICIONAL DE LUGAR		0,00%		0,00%		0,00%		0,00%		0,00%	1	0,97%
*MÉXICO - SIN ESPECIFICACIÓN ADICIONAL DE LUGAR		0,00%		0,00%		0,00%		0,00%		0,00%	1	0,97%
ANGOSTURA		0,00%		0,00%		0,00%	1	0,97%		0,00%		0,00%
ANORI		0,00%		0,00%	1	0,97%		0,00%		0,00%		0,00%
BELLO	17	16,50%		0,00%	2	1,94%	1	0,97%		0,00%	1	0,97%
CARAMANTA	9	8,74%		0,00%		0,00%		0,00%		0,00%		0,00%
CAREPA		0,00%		0,00%	1	0,97%		0,00%		0,00%		0,00%
CARMEN DE VIBORAL		0,00%		0,00%		0,00%	1	0,97%		0,00%		0,00%
CAUCASIA		0,00%		0,00%		0,00%	1	0,97%		0,00%		0,00%
CHIGORODO	1	0,97%		0,00%		0,00%		0,00%		0,00%		0,00%
COPACABANA		0,00%		0,00%		0,00%	2	1,94%		0,00%		0,00%
DABEIBA		0,00%		0,00%	1	0,97%		0,00%		0,00%		0,00%
ENVIGADO		0,00%	1	0,97%	2	1,94%	1	0,97%		0,00%		0,00%
FRONTINO		0,00%		0,00%		0,00%	1	0,97%		0,00%		0,00%
GIRARDOTA		0,00%		0,00%		0,00%	1	0,97%		0,00%		0,00%
ITAGUI		0,00%		0,00%	1	0,97%	1	0,97%		0,00%		0,00%
LA CEJA		0,00%		0,00%		0,00%		0,00%		0,00%	1	0,97%
MARINILLA		0,00%		0,00%		0,00%	1	0,97%		0,00%		0,00%
MEDELLIN		0,00%	1	0,97%	9	8,74%	18	17,48%	1	0,97%		0,00%
MUTATA		0,00%		0,00%		0,00%	1	0,97%		0,00%		0,00%
NECHI		0,00%		0,00%	1	0,97%		0,00%		0,00%		0,00%
PUERTO NARE (LA MAGDALENA)		0,00%		0,00%		0,00%	1	0,97%		0,00%		0,00%
REMEDIOS	1	0,97%		0,00%		0,00%		0,00%		0,00%		0,00%
RIONEGRO	4	3,88%	2	1,94%	1	0,97%		0,00%	1	0,97%	1	0,97%
SABANETA		0,00%		0,00%	1	0,97%		0,00%		0,00%		0,00%
SAN JERONIMO		0,00%		0,00%		0,00%	1	0,97%		0,00%		0,00%
SAN RAFAEL		0,00%	1	0,97%		0,00%	1	0,97%		0,00%		0,00%
SANTAFE DE ANTIOQUIA		0,00%		0,00%	1	0,97%		0,00%		0,00%		0,00%
TARAZA		0,00%		0,00%	1	0,97%		0,00%		0,00%		0,00%
TURBO	1	0,97%		0,00%		0,00%	1	0,97%		0,00%		0,00%
VEGACHI	1	0,97%		0,00%		0,00%		0,00%		0,00%		0,00%
ZARAGOZA		0,00%		0,00%	1	0,97%		0,00%		0,00%		0,00%
Total general	34	33,01%	5	4,85%	23	22,33%	34	33,01%	2	1,94%	5	4,85%

Infección Respiratoria Aguda
Vigilancia centinela (345)



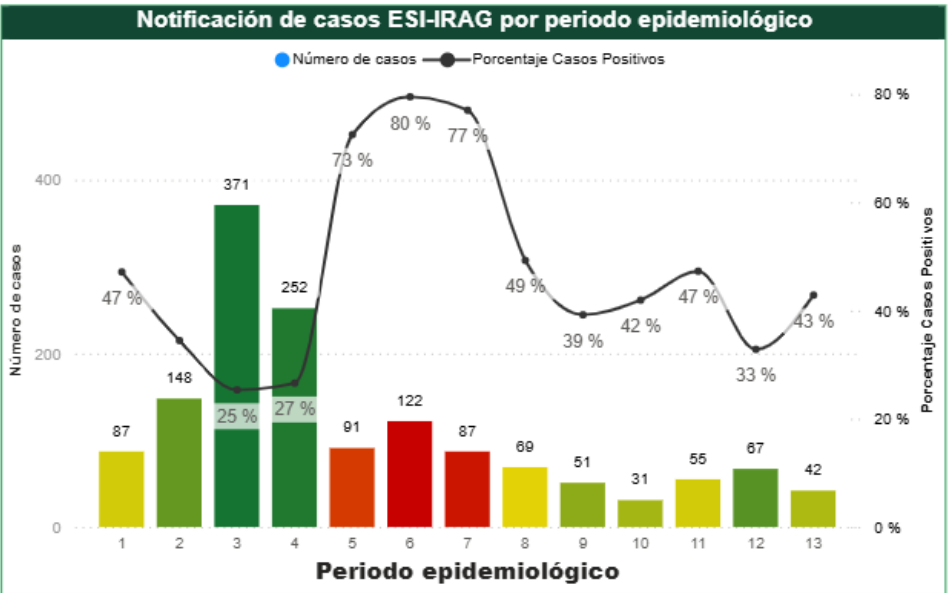
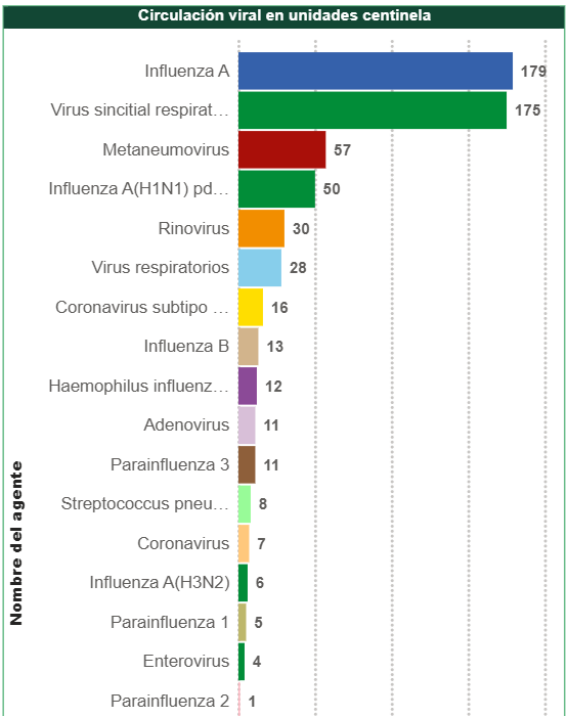
Circulación viral de las unidades centinelas, 2025

1473
Casos reportados

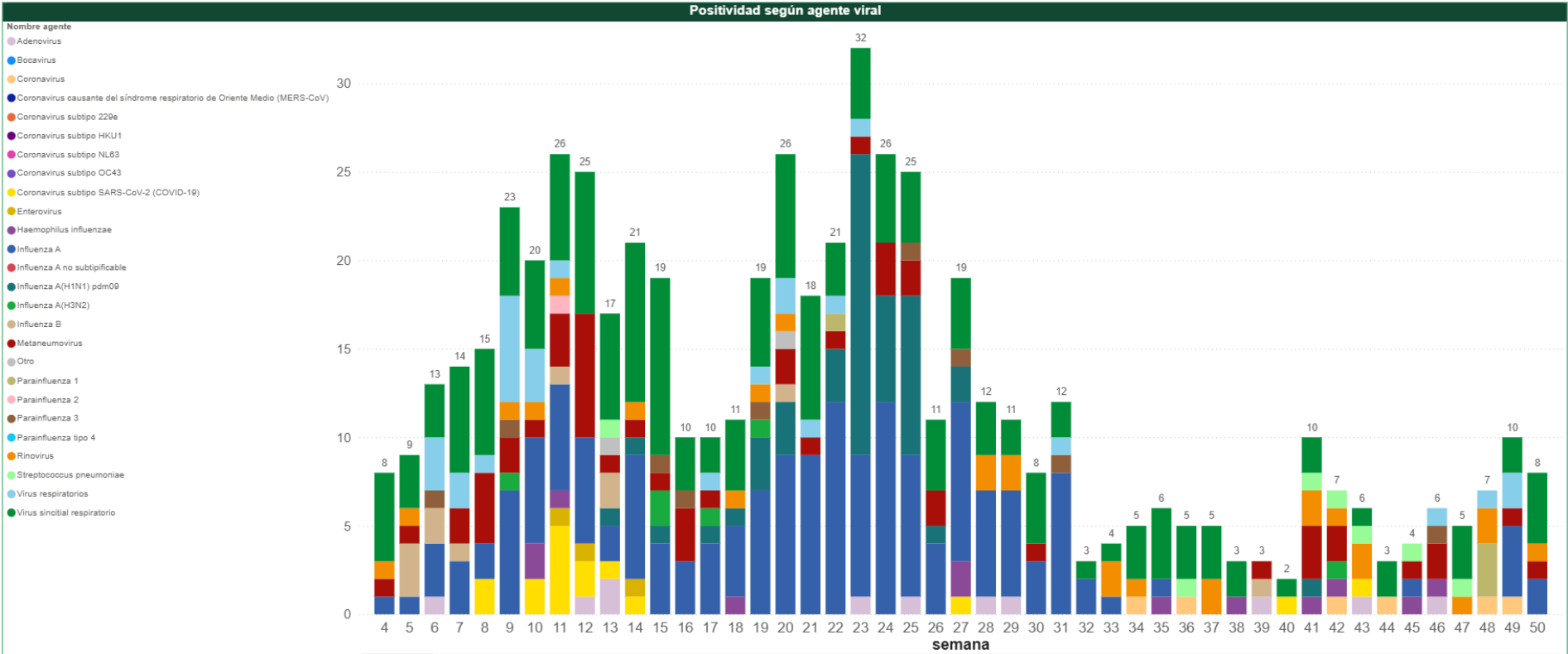
616
Casos confirmados

599
Casos descartados

42 %
Porcentaje Confirmados

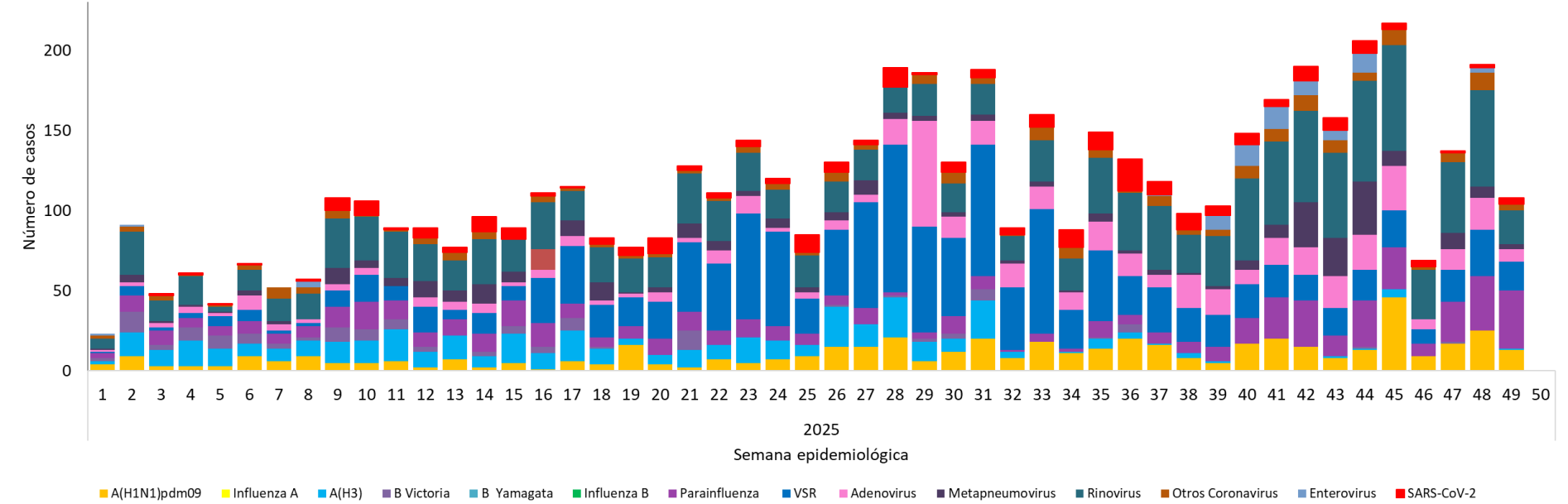


Positividad por agente viral de mayor frecuencia						
%OtrosVirus	%VSR	%MuestrasPositivas	%Influenza	%InfluenzaA	%InfluenzaB	%Adenovirus
59,54%	28,55%	41,62%	40,46%	38,34%	2,12%	1,79%



Comportamiento de la circulación viral 2025, Colombia

Circulación de virus respiratorios identificados vigilancia centinela, Colombia, 2025



Morbilidad por IRA (995): La base de datos 995 una vez depurada, se analizó de la siguiente manera:

Por grupos de edad se calculó el porcentaje de consultas externas, urgencias, hospitalizaciones en sala general y UCI por infección respiratoria aguda del total de atenciones por IRA.

En el indicador para el cálculo de la proporción de consultas externas, urgencias, hospitalizaciones en sala general y UCI por IRA, se toma como numerador el número de atenciones por IRA para cada uno de los servicios y el denominador es el total de atenciones por todas las causas para cada servicio.

El análisis para la identificación de comportamientos inusuales en las entidades territoriales se realizó mediante la metodología Morbidity and Mortality Weekly Report (MMWR), que consiste en la comparación del valor observado con los valores esperados según notificación desde el 2018 a 2025.

IRAG Inusitado (348): Una vez depurada la base de datos para el análisis, en donde se han excluido previamente los registros con error de digitación (Ajuste D) y los registros duplicados por numero de documento de identificación y nombre completo, se procede a calcular el promedio y desviación estándar de los casos notificados por semana epidemiológica del año 2019 y 2024, estableciendo los limites superior e inferior.

Para calcular la proporción de casos de IRAG inusitado con muestra respiratoria, se tuvo en cuenta el numero de casos notificados con muestra respiratoria, dividido el total de casos notificados por entidad territorial de notificación; la semaforización se realiza de la siguiente manera: rojo <70%, amarillo entre 89% y 70% y verde >90%

Circulación viral de las unidades centinelas (345): Se depura la base de datos excluyendo los registros con error de digitación (Ajuste D), los registros duplicados por numero de identificación y nombre completo. Para el calculo del indicador del porcentaje de cumplimiento en la notificación, se tienen en cuenta el número de casos notificados por periodo epidemiológico, con base en la notificación de mínimo 5 casos por semana, se considera como cumplimiento mínimo 20 casos por periodo epidemiológico para cada una de las estrategias de ESI-IRAG; para calcular el porcentaje de positividad, se tiene en cuenta los casos reportados con resultado positivo sobre la totalidad de los casos notificados. Se presentan las variables sociodemográficas más importantes con frecuencia relativa de casos por grupos de edad y sexo y otras variables para el análisis epidemiológico.

Se actualiza listado de Unidades Centinela temporales teniendo en cuenta comunicado del laboratorio departamental de salud publica (emitido el 18/11/2025) donde se incluyen en total a la vigilancia centinela 13 municipios con 17 UPGD para esta actividad; por tal razón, se integran nuevamente los registros generados por estas instituciones durante todo el año epidemiológico en curso.

Es importante mencionar que durante la Semana epidemiológica 2 y 3 de 2025, se presentaron interrupciones en el servicio de SIVIGILA 4.0 por lo cual se vio afectada la notificación por este aplicativo. Por tal motivo se esperan cambios en el reporte a partir de la semana 4.

Elaborado por:

Lilian Carolina Cifuentes Salinas

Correo: vigilanciaira@antioquia.gov.co

Equipo de Infección Respiratoria Aguda (IRA)

Secretaria de Salud e Inclusión Social

