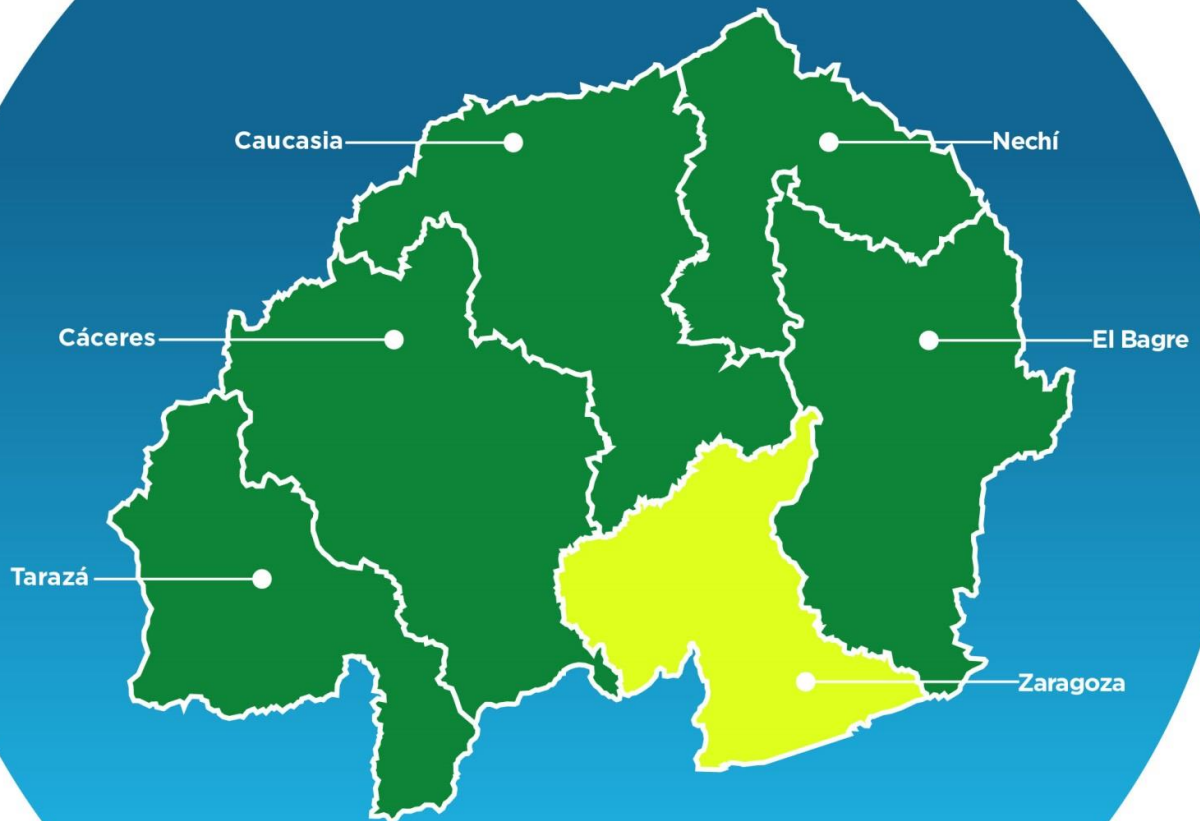


# BAJO CAUCA



# Zaragoza



GOBERNACIÓN DE ANTIOQUIA  
SECRETARÍA SECCIONAL DE SALUD  
Y PROTECCIÓN SOCIAL



UNIDOS

# Subregión Bajo Cauca



# ZARAGOZA 05895



**Nombre del alcalde**  
VÍCTOR DARÍO PERLAZA HINESTROZA

**Nombre del secretario de salud**  
DIANA PATRICIA BERRUECOS VELASQUEZ

**Temperatura media de la cabecera municipal °c**

28

**Altitud de la cabecera municipal M.S.N.M**

50

**Extensión (km2)**

1077

**Densidad poblacional habitantes por km2**

23,9

**Número de veredas**

62

**Número de corregimientos**

3

## Población Total año 2020 Diferencia entre censo 2005 y 2018

Censo 2005	Censo 2018	Diferencia
32.628	25.703	↓ -6.925

Fuente: DANE

## Población por área, año 2020

Cabecera municipal		Resto	
N°	%	N°	%
12.012	46,7	13.691	53,3

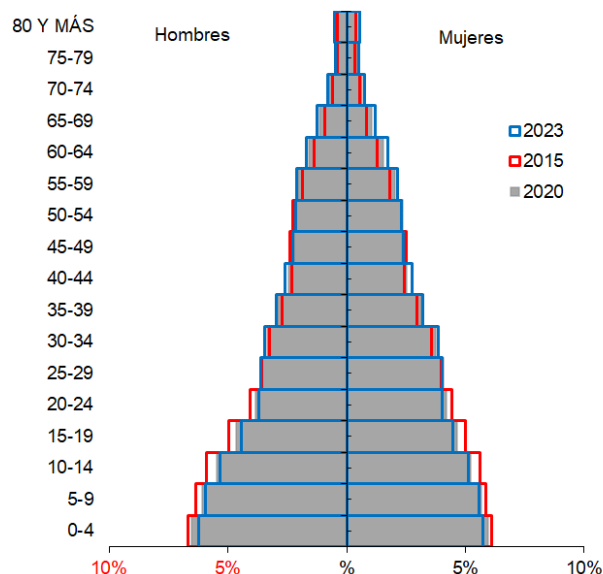
Fuente: DANE

## Población por ciclo vital 2015, 2020 y 2023

Ciclo vital	2015		2020		2023	
	Número absoluto	Frecuencia relativa	Número absoluto	Frecuencia relativa	Número absoluto	Frecuencia relativa
Primera infancia (0 a 5 años)	3.702	15,3	3.836	14,9	3.866	14,4
Infancia (6 a 11 años)	3.504	14,5	3.538	13,8	3.636	13,5
Adolescencia (12 a 18)	3.606	14,9	3.555	13,8	3.612	13,4
Juventud (19 a 26)	3.262	13,5	3.305	12,9	3.340	12,4
Adulthood (27 a 59)	8.448	34,9	9.265	36,0	9.897	36,8
Persona mayor (60 y más)	1.707	7,0	2.204	8,6	2.573	9,6
<b>TOTAL</b>	<b>24.229</b>	<b>100</b>	<b>25.703</b>	<b>100</b>	<b>26.924</b>	<b>100</b>

Fuente: DANE - proyecciones de población Censo 2018

## Piramide poblacional 2015, 2020 y 2023



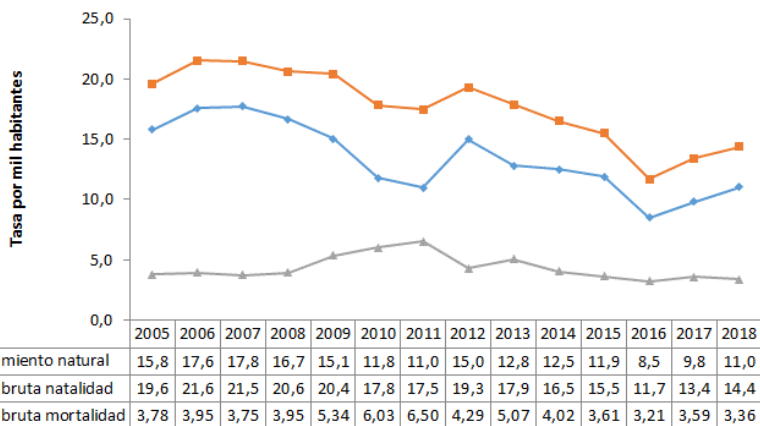
Fuente: DANE

## Indicadores de estructura demográfica 2015, 2020 y 2023

Índice Demográfico	Año		
	2015	2020	2023
Poblacion total	24.229	25.703	26.924
Poblacion Masculina	12.116	12.812	13.351
Poblacion femenina	12.113	12.891	13.573
Relación hombres:mujer	100,02	99,39	98
Razón niños:mujer	51	51	48
Índice de infancia	37	35	34
Índice de juventud	26	25	24
Índice de vejez	7	9	10
Índice de envejecimiento	19	25	28
Índice demografico de dependencia	69,26	67,69	66,94
Índice de dependencia infantil	61,80	58,62	56,73
Índice de dependencia mayores	7,46	9,07	10,21
Índice de Friz	209,90	194,91	182,69

Fuente: DANE

**Comparación entre la tasa de crecimiento y las tasas brutas de natalidad, mortalidad 2005 – 2018**



Fuente: DANE

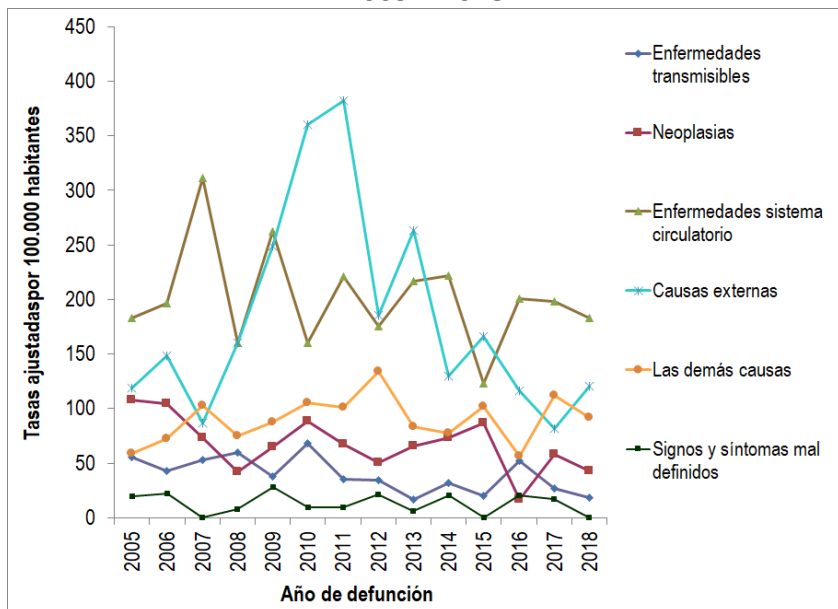
**Total defunciones (por residencia) año 2018**  
107

**Total de nacimientos (por residencia) año 2018**  
459

**Tasa de fecundidad específica en mujeres de 10 a 14 años**  
8,3

**Tasa de fecundidad específica en mujeres de 15 a 19 años**  
90,5

**Mortalidad según grandes grupos de causas OPS lista 6/67 2005 – 2018**



Fuente: DANE

**Semaforización de la mortalidad materno – infantil y niñez. 2018**

Causa de muerte	Antioquia	Zaragoza
Razón de mortalidad materna	37,50	0,00
Tasa de mortalidad neonatal	5,40	4,36
Tasa de mortalidad infantil	8,50	6,54
Tasa de mortalidad en la niñez	10,20	8,71
Tasa de mortalidad por IRA en menores de cinco años	6,30	27,93
Tasa de mortalidad por EDA en menores de cinco años	2,20	0,00
Tasa de mortalidad por desnutrición en menores de cinco años	1,90	0,00

Fuente: DANE

**Población en condición de discapacidad - Distribución de las alteraciones permanentes 2020**

Tipo de discapacidad	Personas	Proporción**
El movimiento del cuerpo, manos, brazos, piernas	205	56,94
El sistema cardiorespiratorio y las defensas	20	5,56
El sistema genital y reproductivo	13	3,61
El sistema nervioso	118	32,78
La digestión, el metabolismo, las hormonas	3	0,83
La piel	2	0,56
La voz y el habla	80	22,22
Los demás órganos de los sentidos (olfato, tacto y gusto)	3	0,83
Los oídos	42	11,67
Los ojos	63	17,50
Total	360	

Fuente: Registro para la Localización y Caracterización de Personas con Discapacidad (RLCPD). Datos disponibles en el cubo de discapacidad del Ministerio de Salud y Protección Social, agosto de 2020.

### Distribución porcentual de las principales causas de morbilidad atendida, por ciclo de vida 2009-2019

Ciclo vital	Gran causa de morbilidad	Total											Δ pp 2019-2018
		2009	2010	2011	2012	2013	2014	2015	2016	2017	2018	2019	
Primera infancia (0 - 5 años)	Condiciones transmisibles y nutricionales	59,19	60,47	56,74	50,38	42,66	39,10	37,42	30,08	30,48	30,81	30,40	-0,41
	Condiciones perinatales	5,61	1,12	2,41	1,92	6,38	3,57	0,37	0,00	1,27	1,26	4,69	3,45
	Enfermedades no transmisibles	24,30	22,29	22,74	24,21	27,45	32,83	34,23	22,83	30,00	36,74	31,98	-4,76
	Lesiones	4,05	6,44	7,48	5,98	6,90	6,60	8,22	7,09	12,38	7,83	7,03	-0,80
	Condiciones mal clasificadas	6,85	9,67	10,63	17,51	16,62	17,91	19,75	40,00	25,87	23,36	25,89	2,53
Infancia (6 - 11 años)	Condiciones transmisibles y nutricionales	30,21	49,28	39,53	30,71	25,08	20,78	18,24	17,52	12,07	14,41	14,16	-0,25
	Condiciones maternas	0,00	0,00	0,00	0,00	0,00	0,93	1,15	0,00	0,00	0,00	0,13	0,13
	Enfermedades no transmisibles	46,88	25,50	33,47	35,72	49,07	46,73	46,88	21,53	37,28	45,37	43,78	-1,59
	Lesiones	16,67	11,10	12,52	9,58	8,20	10,01	13,16	16,42	24,35	11,40	11,04	-0,36
	Condiciones mal clasificadas	6,25	14,12	14,49	23,99	17,65	21,54	20,55	44,53	26,29	28,82	30,88	2,06
Adolescencia (12 - 18 años)	Condiciones transmisibles y nutricionales	5,44	23,96	16,88	17,19	12,28	14,13	6,69	12,08	10,92	9,30	8,68	-0,62
	Condiciones maternas	29,51	11,13	13,00	12,93	10,57	7,92	16,73	4,07	4,44	3,37	5,91	2,54
	Enfermedades no transmisibles	57,02	37,87	44,77	39,86	43,75	49,10	36,43	38,52	41,30	43,20	43,38	0,19
	Lesiones	5,16	6,66	8,56	6,44	8,94	9,42	11,15	9,09	11,83	8,76	6,77	-1,99
	Condiciones mal clasificadas	2,87	20,38	16,80	23,58	24,48	19,44	29,00	36,24	31,51	35,38	38,25	-0,13
Juventud (14 - 26 años)	Condiciones transmisibles y nutricionales	7,60	17,35	14,42	15,42	9,55	10,38	9,87	6,87	7,54	5,91	6,74	0,83
	Condiciones maternas	27,05	8,17	13,67	12,06	13,28	15,26	11,06	8,24	10,25	8,23	12,01	3,77
	Enfermedades no transmisibles	57,31	53,14	48,09	48,06	47,24	48,09	40,88	31,59	38,21	46,64	43,60	-3,03
	Lesiones	4,53	6,42	8,84	5,60	5,88	6,88	9,79	12,09	12,13	8,06	6,80	-1,27
	Condiciones mal clasificadas	3,51	14,92	14,97	18,86	24,04	19,38	28,40	41,21	31,88	31,16	30,85	-0,31
Adultez (27 - 59 años)	Condiciones transmisibles y nutricionales	9,87	13,17	9,56	11,66	8,85	9,91	12,22	5,67	7,82	5,83	7,11	1,28
	Condiciones maternas	7,19	1,36	2,33	1,85	1,94	2,10	1,86	1,01	2,19	1,21	1,49	0,29
	Enfermedades no transmisibles	66,43	68,23	71,99	67,13	68,93	68,27	62,54	64,92	62,16	67,00	64,00	-3,00
	Lesiones	9,31	6,10	5,36	4,69	6,22	5,20	6,43	4,41	6,71	5,47	6,32	0,85
	Condiciones mal clasificadas	7,19	11,13	10,75	14,67	14,06	14,51	16,95	23,98	21,12	20,50	21,07	0,57
Persona mayor (Mayores de 60 años)	Condiciones transmisibles y nutricionales	20,10	12,50	7,54	7,01	5,53	4,40	4,80	5,13	3,05	4,33	4,48	0,15
	Condiciones maternas	0,00	0,05	0,04	0,00	0,00	0,00	0,00	0,00	0,00	0,00	0,05	0,05
	Enfermedades no transmisibles	73,37	73,28	81,10	81,68	83,93	83,11	79,92	75,31	78,83	79,58	79,28	-0,30
	Lesiones	3,02	4,79	3,19	2,34	2,15	3,21	2,60	1,89	3,83	2,96	2,79	-0,17
	Condiciones mal clasificadas	3,52	9,39	8,12	8,98	8,39	9,28	12,68	17,67	14,29	13,13	13,40	0,27

Fuente: SISPRO - RIPS

### Determinantes intermedios de la salud Condiciones de vida

Determinantes intermedios de la salud Antioquia Zaragoza

Cobertura de servicios de electricidad (2018)	98,9	90,6
Cobertura de acueducto (2019)	89,8	34,0
Cobertura de alcantarillado (2019)	82,0	34,6
Índice de riesgo de la calidad del agua para consumo humano (IRCA 2019)	2,8	46,5
Porcentaje de hogares sin acceso a fuentes de agua mejorada (DNP-DANE 2018)	13,1	30,5
Porcentaje de hogares con inadecuada eliminación de excretas (DNP-DANE 2018)	14,3	42,2

Fuente: SISPRO - RIPS

### Determinantes intermedios de la salud Sistema sanitario

Determinantes intermedios de la salud Antioquia Zaragoza

Porcentaje de hogares con barreras de acceso a los servicios para cuidado de la primera infancia (DNP-DANE)	7,1	3,9
Porcentaje de hogares con barreras de acceso a los servicios de salud (DNP- DANE)	3,7	4,7
Cobertura de afiliación al SGSSS (MSPS)	96,9	99,7
Coberturas administrativas de vacunación con BCG para nacidos vivos (MSPS)	93,9	34,4
Coberturas administrativas de vacunación con DPT 3 dosis en menores de 1 año (MSPS)	95,1	98,0
Coberturas administrativas de vacunación con polio 3 dosis en menores de 1 año (MSPS)	95,1	97,3
Coberturas administrativas de vacunación con triple viral dosis en menores de 1 año (MSPS)	95,1	99,1
Porcentaje de nacidos vivos con cuatro o más consultas de control prenatal (EEVV-DANE)	90,1	72,7
Cobertura de parto institucional (EEVV-DANE)	99,3	99,1
Porcentaje de partos atendidos por personal calificado (EEVV-DANE)	99,3	99,6

Fuente PAI - MSPS

### Determinantes intermedios de la salud Seguridad alimentaria

Determinantes intermedios de la salud Antioquia Zaragoza

Porcentaje de nacidos vivos con bajo peso al nacer (EEVV-DANE)	9,5	7,0
--	-----	-----

Fuente: DANE