

NORDESTE



Yolombó



GOBERNACIÓN DE ANTIOQUIA
SECRETARÍA SECCIONAL DE SALUD
Y PROTECCIÓN SOCIAL



UNIDOS

Subregión
Nordeste



YOLOMBÓ

05890



Nombre del alcalde
IVÁN ANTONIO OCHOA GÓMEZ

Nombre del secretario de salud
CLAUDIA YANED HIGUITA

Temperatura media de la cabecera municipal °c	Altitud de la cabecera municipal M.S.N.M	Extensión (km2)	Densidad poblacional habitantes por km2	Número de veredas	Número de corregimientos
21	1450	952	24,7	65	3

Población Total año 2020
Diferencia entre censo 2005 y 2018

Censo 2005	Censo 2018	Diferencia
26.069	23.501	↓ -2.568

Fuente: DANE

Población por área, año 2020

Cabecera municipal		Resto	
N°	%	N°	%
7.104	30,2	16.397	69,8

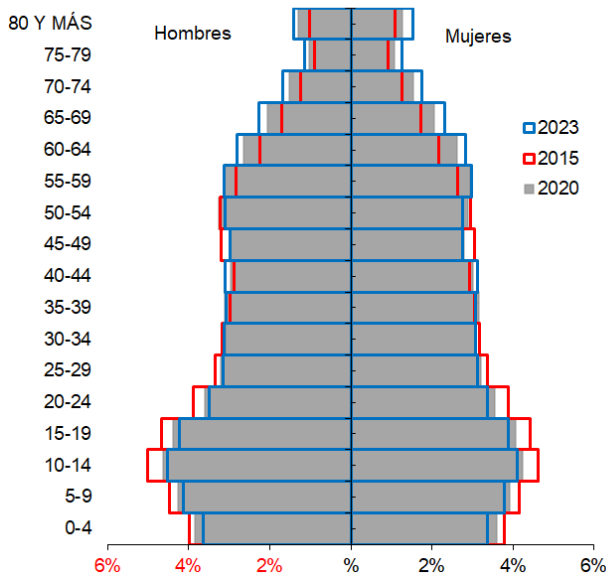
Fuente: DANE

Población por ciclo vital 2015, 2020 y 2023

Ciclo vital	2015		2020		2023	
	Número absoluto	Frecuencia relativa	Número absoluto	Frecuencia relativa	Número absoluto	Frecuencia relativa
Primera infancia (0 a 5 años)	2.081	9,4	2.116	9,0	2.094	8,5
Infancia (6 a 11 años)	2.395	10,8	2.380	10,1	2.428	9,9
Adolescencia (12 a 18)	2.927	13,2	2.870	12,2	2.904	11,8
Juventud (19 a 26)	2.716	12,3	2.661	11,3	2.680	10,9
Adulthood (27 a 59)	8.863	40,0	9.444	40,2	9.840	40,0
Persona mayor (60 y más)	3.169	14,3	4.030	17,1	4.671	19,0
TOTAL	22.151	100	23.501	100	24.617	100

Fuente: DANE - proyecciones de población Censo 2018

Piramide poblacional 2015, 2020 y 2023



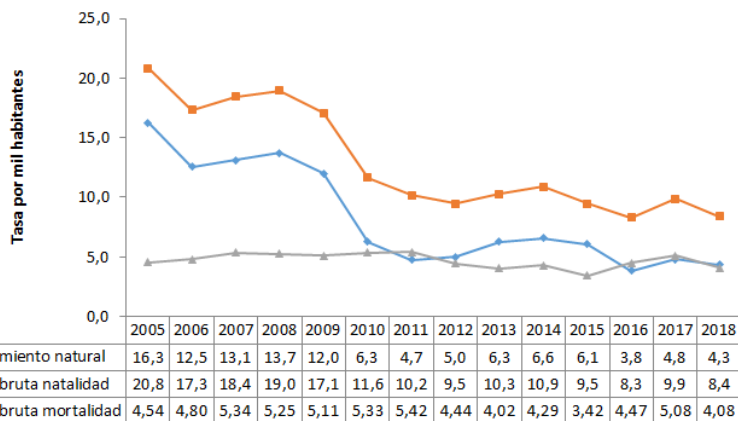
Fuente: DANE

Indicadores de estructura demográfica 2015, 2020 y 2023

Índice Demográfico	Año		
	2015	2020	2023
Poblacion total	22.151	23.501	24.617
Poblacion Masculina	11.257	11.986	12.531
Poblacion femenina	10.894	11.515	12.086
Relación hombres:mujer	103,33	104,09	104
Razón niños:mujer	33	33	31
Índice de infancia	26	24	24
Índice de juventud	24	22	21
Índice de vejez	14	17	19
Índice de envejecimiento	55	70	81
Índice demografico de dependencia	56,07	57,16	58,53
Índice de dependencia infantil	40,63	38,48	37,36
Índice de dependencia mayores	15,44	18,68	21,17
Índice de Friz	143,86	136,20	130,36

Fuente: DANE

Comparación entre la tasa de crecimiento y las tasas brutas de natalidad, mortalidad 2005 – 2018



Fuente: DANE

Total defunciones (por residencia) año 2018

103

Total de nacimientos (por residencia) año 2018

212

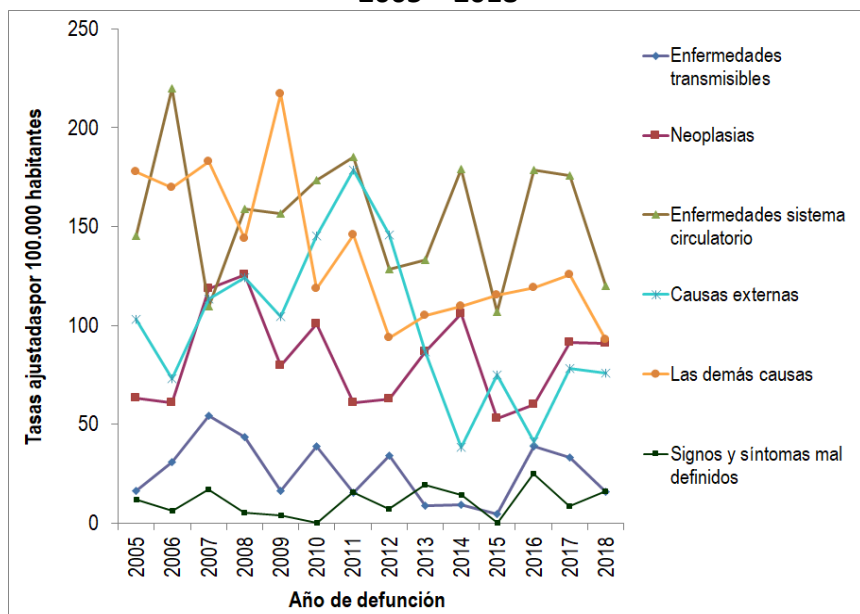
Tasa de fecundidad específica en mujeres de 10 a 14 años

3,4

Tasa de fecundidad específica en mujeres de 15 a 19 años

59,8

Mortalidad según grandes grupos de causas OPS lista 6/67 2005 – 2018



Fuente: DANE

Semaforización de la mortalidad materno – infantil y niñez. 2018

Causa de muerte	Antioquia	Yolombó
Razón de mortalidad materna	37,50	0,00
Tasa de mortalidad neonatal	5,40	4,72
Tasa de mortalidad infantil	8,50	4,72
Tasa de mortalidad en la niñez	10,20	4,72
Tasa de mortalidad por IRA en menores de cinco años	6,30	0,00
Tasa de mortalidad por EDA en menores de cinco años	2,20	0,00
Tasa de mortalidad por desnutrición en menores de cinco años	1,90	0,00

Fuente: DANE

Población en condición de discapacidad - Distribución de las alteraciones permanentes 2020

Tipo de discapacidad	Personas	Proporción**
El movimiento del cuerpo, manos, brazos, piernas	331	30,54
El sistema cardiorespiratorio y las defensas	102	9,41
El sistema genital y reproductivo	44	4,06
El sistema nervioso	671	61,90
La digestión, el metabolismo, las hormonas	48	4,43
La piel	31	2,86
La voz y el habla	197	18,17
Los demás órganos de los sentidos (olfato, tacto y gusto)	16	1,48
Los oídos	131	12,08
Los ojos	212	19,56
Total	1084	

Fuente: Registro para la Localización y Caracterización de Personas con Discapacidad (RLCPD). Datos disponibles en el cubo de discapacidad del Ministerio de Salud y Protección Social, agosto de 2020.

Distribución porcentual de las principales causas de morbilidad atendida, por ciclo de vida 2009-2019

Ciclo vital	Gran causa de morbilidad	Total											Δ pp 2019-2018
		2009	2010	2011	2012	2013	2014	2015	2016	2017	2018	2019	
Primera infancia (0 - 5 años)	Condiciones transmisibles y nutricionales	38,44	37,10	38,73	35,92	28,30	33,19	28,94	28,66	27,23	24,56	28,58	4,03
	Condiciones perinatales	7,00	7,65	1,11	5,46	3,12	2,70	3,13	2,57	2,55	2,88	3,16	0,28
	Enfermedades no transmisibles	37,04	34,66	35,27	37,07	43,08	37,72	39,79	35,35	38,98	44,45	37,26	-7,19
	Lesiones	6,06	5,78	7,61	5,60	6,98	7,32	8,10	8,61	7,57	7,88	7,61	-0,27
	Condiciones mal clasificadas	11,46	14,81	17,29	15,95	18,52	19,08	20,03	24,81	23,66	20,23	23,38	3,15
Infancia (6 - 11 años)	Condiciones transmisibles y nutricionales	21,44	25,32	20,20	15,63	10,88	13,52	12,39	10,82	10,74	5,43	9,55	4,12
	Condiciones maternas	0,08	0,00	0,20	0,00	0,00	0,08	0,00	0,00	0,00	0,12	0,11	-0,01
	Enfermedades no transmisibles	56,07	49,19	57,40	60,92	58,93	54,87	54,51	57,75	56,30	67,86	54,53	-13,33
	Lesiones	9,30	7,90	8,80	12,22	11,06	11,90	12,82	7,16	11,20	5,39	8,54	3,15
	Condiciones mal clasificadas	13,11	17,58	13,40	11,22	19,13	19,63	20,27	24,27	21,76	21,19	27,27	6,07
Adolescencia (12 - 18 años)	Condiciones transmisibles y nutricionales	12,12	15,69	12,80	11,75	8,27	8,35	6,39	5,30	5,35	3,13	3,98	0,85
	Condiciones maternas	6,45	9,29	8,47	5,13	7,25	6,37	4,20	2,79	6,03	3,93	2,67	-1,26
	Enfermedades no transmisibles	59,37	47,36	48,03	60,19	52,34	50,08	53,60	49,09	49,46	56,25	52,10	-4,15
	Lesiones	9,69	10,27	13,67	10,19	10,32	16,28	10,63	13,74	12,94	11,85	14,01	2,16
	Condiciones mal clasificadas	12,37	17,38	17,04	12,75	21,82	18,93	25,18	29,08	26,22	24,84	27,24	2,40
Juventud (14 - 26 años)	Condiciones transmisibles y nutricionales	8,40	10,32	9,27	7,82	8,52	10,04	5,55	6,47	4,29	4,77	5,87	1,10
	Condiciones maternas	16,47	10,44	11,44	7,82	8,65	10,14	9,04	9,14	11,34	7,37	10,66	3,29
	Enfermedades no transmisibles	53,30	51,51	53,55	58,39	49,18	52,48	53,53	49,00	48,24	47,96	45,83	-2,13
	Lesiones	6,76	8,76	8,53	10,95	9,79	9,71	10,35	14,12	12,91	13,63	12,30	-1,34
	Condiciones mal clasificadas	15,07	18,97	17,20	15,02	23,86	17,62	21,53	21,27	23,22	26,26	25,34	-0,92
Adultez (27 - 59 años)	Condiciones transmisibles y nutricionales	5,99	6,50	6,86	7,04	6,87	6,08	4,16	4,79	3,33	2,53	4,34	1,81
	Condiciones maternas	2,06	4,29	1,33	0,90	1,50	1,45	0,82	0,64	1,35	1,27	1,83	0,57
	Enfermedades no transmisibles	76,66	72,85	74,81	76,69	72,76	72,74	75,84	70,17	71,10	70,02	67,59	-2,43
	Lesiones	4,69	4,22	5,27	5,44	6,43	6,88	6,54	8,45	7,09	8,04	8,05	0,01
	Condiciones mal clasificadas	10,60	12,14	11,73	9,94	12,44	12,85	12,63	15,95	17,13	18,14	18,19	0,04
Persona mayor (Mayores de 60 años)	Condiciones transmisibles y nutricionales	2,59	3,41	5,12	2,99	3,30	3,51	3,40	3,84	2,37	1,96	3,75	1,79
	Condiciones maternas	0,05	0,00	0,00	0,00	0,00	0,00	0,00	0,00	0,00	0,00	0,03	0,03
	Enfermedades no transmisibles	87,90	86,00	85,44	88,54	85,74	84,40	84,18	81,57	83,08	83,29	81,24	-2,05
	Lesiones	3,21	3,41	2,46	3,29	3,18	3,56	3,64	3,83	4,13	3,77	3,89	0,12
	Condiciones mal clasificadas	6,25	7,17	6,98	5,18	7,79	8,53	8,78	10,96	10,42	10,97	11,09	0,12

Fuente: SISPRO - RIPS

Determinantes intermedios de la salud Condiciones de vida

Determinantes intermediarios de la salud	Antioquia	Yolombó
Cobertura de servicios de electricidad (2018)	98,9	97,5
Cobertura de acueducto (2019)	89,8	46,0
Cobertura de alcantarillado (2019)	82,0	25,5
Índice de riesgo de la calidad del agua para consumo humano (IRCA 2019)	2,8	0,0
Porcentaje de hogares sin acceso a fuentes de agua mejorada (DNP-DANE 2018)	13,1	42,5
Porcentaje de hogares con inadecuada eliminación de excretas (DNP-DANE 2018)	14,3	47,8

Fuente: SISPRO - RIPS

Determinantes intermedios de la salud Sistema sanitario

Determinantes intermediarios de la salud	Antioquia	Yolombó
Porcentaje de hogares con barreras de acceso a los servicios para cuidado de la primera infancia (DNP-DANE)	7,1	1,4
Porcentaje de hogares con barreras de acceso a los servicios de salud (DNP-DANE)	3,7	3,3
Cobertura de afiliación al SGSSS (MSPS)	96,9	78,4
Coberturas administrativas de vacunación con BCG para nacidos vivos (MSPS)	93,9	534,0
Coberturas administrativas de vacunación con DPT 3 dosis en menores de 1 año (MSPS)	95,1	91,1
Coberturas administrativas de vacunación con polio 3 dosis en menores de 1 año (MSPS)	95,1	91,1
Coberturas administrativas de vacunación con triple viral dosis en menores de 1 año (MSPS)	95,1	86,3
Porcentaje de nacidos vivos con cuatro o más consultas de control prenatal (EEVV-DANE)	90,1	88,2
Cobertura de parto institucional (EEVV-DANE)	99,3	99,5
Porcentaje de partos atendidos por personal calificado (EEVV-DANE)	99,3	99,5

Fuente PAI - MSPS

Determinantes intermedios de la salud Seguridad alimentaria

Determinantes intermediarios de la salud	Antioquia	Yolombó
Porcentaje de nacidos vivos con bajo peso al nacer (EEVV-DANE)	9,5	7,1

Fuente: DANE