

NORDESTE



Vegachí



GOBERNACIÓN DE ANTIOQUIA
SECRETARÍA SECCIONAL DE SALUD
Y PROTECCIÓN SOCIAL



UNIDOS

Subregión
Nordeste



VEGACHÍ
05858



Nombre del alcalde
DEISON ULILO ACEVEDO MÉNDEZ

Nombre del secretario de salud
JOSE DIEGO RIOS CARMONA

**Temperatura media
de la cabecera
municipal °c**

**Altitud de la
cabecera municipal
M.S.N.M**

**Extensión
(km2)**

**Densidad
poblacional
habitantes por km2**

**Número de
veredas**

**Número de
corregimientos**

23

980

518

23,2

26

1

Población Total año 2020

Diferencia entre censo 2005 y 2018

Censo 2005	Censo 2018	Diferencia
8.613	12.039	↑ 3.426

Fuente: DANE

Población por área, año 2020

Cabecera municipal		Resto	
N°	%	N°	%
8.571	71,2	3.468	28,8

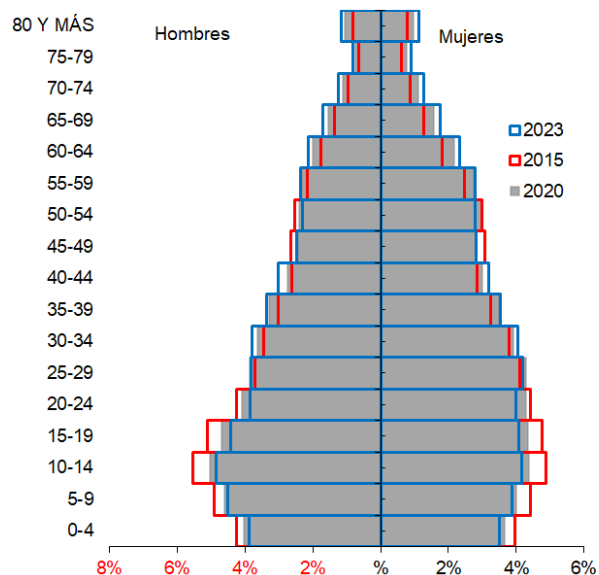
Fuente: DANE

Población por ciclo vital 2015, 2020 y 2023

Ciclo vital	2015		2020		2023	
	Número absoluto	Frecuencia relativa	Número absoluto	Frecuencia relativa	Número absoluto	Frecuencia relativa
Primera infancia (0 a 5 años)	1.262	10,0	1.124	9,3	1.131	9,0
Infancia (6 a 11 años)	1.483	11,7	1.288	10,7	1.307	10,4
Adolescencia (12 a 18)	1.809	14,3	1.567	13,0	1.551	12,3
Juventud (19 a 26)	1.741	13,7	1.606	13,3	1.590	12,6
Adultez (27 a 59)	5.000	39,4	4.889	40,6	5.207	41,3
Persona mayor (60 y más)	1.385	10,9	1.565	13,0	1.822	14,5
TOTAL	12.680	100	12.039	100	12.608	100

Fuente: DANE - proyecciones de población Censo 2018

Piramide poblacional 2015, 2020 y 2023

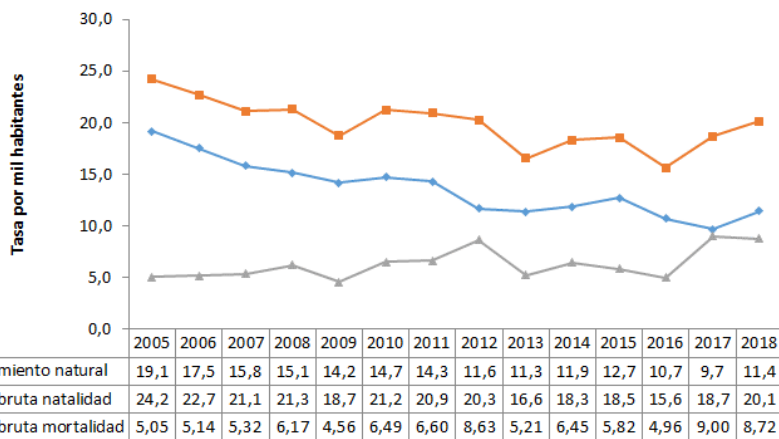


Fuente: DANE

Indicadores de estructura demográfica 2015, 2020 y 2023

Índice Demográfico	Año		
	2015	2020	2023
Poblacion total	12.680	12.039	12.608
Poblacion Masculina	6.302	5.962	6.260
Poblacion femenina	6.378	6.077	6.348
Relación hombres:mujer	98,81	98,11	99
Razón niños:mujer	31	29	29
Indice de infancia	28	26	25
Indice de juventud	26	26	24
Indice de vejez	11	13	14
Indice de envejecimiento	39	51	58
Indice demografico de dependencia	54,50	52,84	53,27
Indice de dependencia infantil	43,16	39,33	37,96
Indice de dependencia mayores	11,34	13,51	15,31
Indice de Friz	153,05	137,43	126,79

Fuente: DANE

Comparación entre la tasa de crecimiento y las tasas brutas de natalidad, mortalidad 2005 – 2018


Fuente: DANE

**Total defunciones (por residencia)
año 2018**

78

**Total de nacimientos (por residencia)
año 2018**

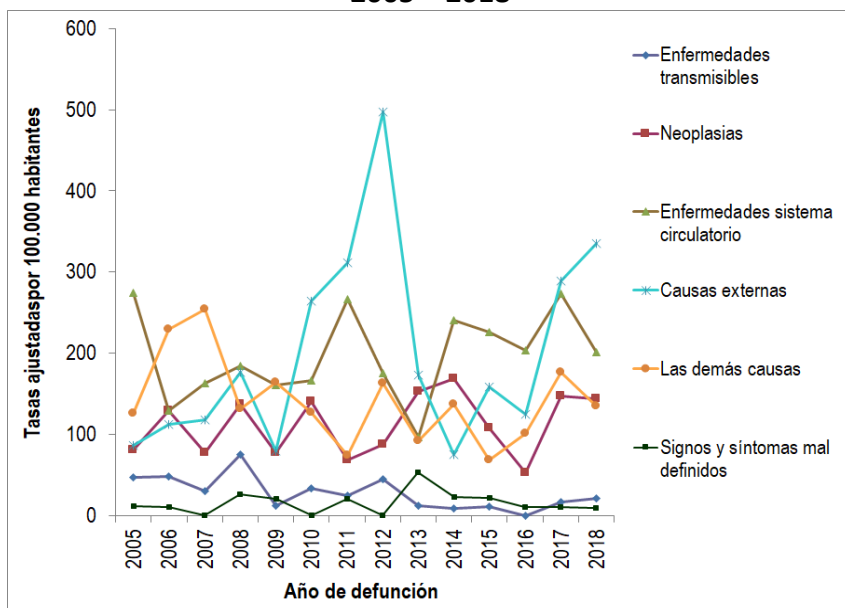
180

**Tasa de fecundidad específica en
mujeres de 10 a 14 años**

11,1

**Tasa de fecundidad específica en
mujeres de 15 a 19 años**

116,9

**Mortalidad según grandes grupos de causas OPS lista 6/67
2005 – 2018**


Fuente: DANE

**Semaforización de la mortalidad
materno – infantil y niñez. 2018**

Causa de muerte	Antioquia	Vegachí
Razón de mortalidad materna	37,50	0,00
Tasa de mortalidad neonatal	5,40	0,00
Tasa de mortalidad infantil	8,50	0,00
Tasa de mortalidad en la niñez	10,20	5,56
Tasa de mortalidad por IRA en menores de cinco años	6,30	0,00
Tasa de mortalidad por EDA en menores de cinco años	2,20	0,00
Tasa de mortalidad por desnutrición en menores de cinco años	1,90	0,00

Fuente: DANE

Población en condición de discapacidad - Distribución de las alteraciones permanentes 2020

Tipo de discapacidad	Personas	Proporción**
El movimiento del cuerpo, manos, brazos, piernas	419	56,85
El sistema cardiorrespiratorio y las defensas	99	13,43
El sistema genital y reproductivo	22	2,99
El sistema nervioso	236	32,02
La digestión, el metabolismo, las hormonas	19	2,58
La piel	12	1,63
La voz y el habla	141	19,13
Los demás órganos de los sentidos (olfato, tacto y gusto)	9	1,22
Los oídos	99	13,43
Los ojos	210	28,49
Total	737	

Fuente: Registro para la Localización y Caracterización de Personas con Discapacidad (RLCPD). Datos disponibles en el cubo de discapacidad del Ministerio de Salud y Protección Social, agosto de 2020.

Distribución porcentual de las principales causas de morbilidad atendida, por ciclo de vida 2009-2019

Ciclo vital	Gran causa de morbilidad	Total											Δ pp 2019-2018
		2009	2010	2011	2012	2013	2014	2015	2016	2017	2018	2019	
Primera infancia (0 - 5 años)	Condiciones transmisibles y nutricionales	44,76	44,92	37,14	41,96	41,79	39,25	38,21	29,51	31,28	32,04	28,98	-3,06
	Condiciones perinatales	0,85	5,53	7,25	7,26	2,20	6,10	1,58	4,64	3,47	0,23	1,27	1,04
	Enfermedades no transmisibles	32,69	31,21	34,07	32,39	34,02	35,39	42,20	48,63	45,29	46,85	48,58	1,74
	Lesiones	4,69	5,66	4,62	6,31	4,11	5,83	5,61	3,83	6,37	6,40	7,77	1,37
	Condiciones mal clasificadas	17,00	12,68	16,92	12,09	17,89	13,42	17,40	13,39	13,59	14,49	13,39	-1,10
Infancia (6 - 11 años)	Condiciones transmisibles y nutricionales	27,74	20,33	17,98	22,63	20,92	15,71	20,26	7,55	16,91	12,01	14,52	2,51
	Condiciones maternas	0,00	0,11	0,00	0,00	0,14	0,00	0,12	0,00	0,00	0,00	0,15	0,15
	Enfermedades no transmisibles	48,13	54,24	48,69	52,63	49,93	55,54	50,35	74,46	56,91	59,51	58,01	-1,49
	Lesiones	7,17	8,91	15,36	9,82	11,99	10,88	8,90	8,27	9,68	12,51	9,63	-2,88
	Condiciones mal clasificadas	16,96	16,41	17,98	14,91	17,02	17,86	20,37	9,71	16,49	15,97	17,68	1,71
Adolescencia (12 - 18 años)	Condiciones transmisibles y nutricionales	17,62	11,43	11,49	10,68	8,83	8,32	6,34	3,58	8,40	5,52	8,73	3,21
	Condiciones maternas	5,89	11,43	9,96	17,15	14,98	9,31	5,90	10,94	6,38	8,55	6,38	-2,17
	Enfermedades no transmisibles	48,73	51,49	53,26	47,05	42,47	50,68	56,23	55,66	52,98	53,08	57,06	3,98
	Lesiones	6,16	9,84	9,96	9,84	9,90	12,23	9,73	17,55	12,86	12,29	8,66	-3,63
	Condiciones mal clasificadas	21,60	15,81	15,33	15,28	23,81	19,46	21,80	12,26	19,38	20,56	19,17	-1,38
Juventud (14 - 26 años)	Condiciones transmisibles y nutricionales	11,86	10,48	5,32	10,65	6,39	7,63	6,84	4,62	8,77	6,81	8,76	1,96
	Condiciones maternas	11,30	16,87	24,65	17,95	14,79	17,64	11,71	11,03	9,48	8,86	9,99	1,16
	Enfermedades no transmisibles	51,33	49,59	51,96	47,37	42,97	46,45	51,11	45,51	51,32	53,42	55,45	2,04
	Lesiones	6,27	7,11	7,56	10,51	7,95	7,70	9,49	24,23	13,94	12,19	10,40	-1,79
	Condiciones mal clasificadas	19,24	15,95	10,50	13,52	27,90	20,58	20,85	14,62	16,50	18,72	15,39	-3,34
Adultez (27 - 59 años)	Condiciones transmisibles y nutricionales	8,92	7,02	7,80	5,42	4,74	5,73	5,46	5,31	5,16	3,86	5,96	2,11
	Condiciones maternas	1,80	1,75	2,73	2,40	2,04	2,40	1,21	1,50	1,19	1,32	1,65	0,33
	Enfermedades no transmisibles	72,23	75,31	72,94	73,12	72,96	71,99	71,26	74,61	74,62	75,54	73,90	-1,64
	Lesiones	3,78	5,01	5,99	8,02	6,62	6,25	6,15	10,02	5,54	6,17	6,30	0,13
	Condiciones mal clasificadas	13,27	10,91	10,53	11,04	13,64	13,63	15,91	8,55	13,49	13,12	12,18	-0,94
Persona mayor (Mayores de 60 años)	Condiciones transmisibles y nutricionales	5,37	4,87	4,87	4,15	3,36	4,74	3,88	2,01	4,15	2,59	2,79	0,20
	Condiciones maternas	0,02	0,00	0,00	0,00	0,00	0,00	0,00	0,00	0,00	0,00	0,00	0,00
	Enfermedades no transmisibles	85,41	86,32	77,73	83,66	84,30	83,99	80,60	88,55	84,34	85,84	88,52	2,68
	Lesiones	1,71	2,26	3,87	2,82	3,10	3,50	4,54	3,23	3,73	2,26	2,58	0,32
	Condiciones mal clasificadas	7,49	6,55	13,73	9,37	9,23	7,77	10,97	6,20	7,77	9,31	6,11	-3,20

Fuente: SISPRO - RIPS

Determinantes intermedios de la salud Condiciones de vida

Determinantes intermediarios de la salud	Antioquia	Vegachi
Cobertura de servicios de electricidad (2018)	98,9	98,2
Cobertura de acueducto (2019)	89,8	50,5
Cobertura de alcantarillado (2019)	82,0	50,5
Índice de riesgo de la calidad del agua para consumo humano (IRCA 2019)	2,8	0,8
Porcentaje de hogares sin acceso a fuentes de agua mejorada (DNP-DANE 2018)	13,1	16,5
Porcentaje de hogares con inadecuada eliminación de excretas (DNP-DANE 2018)	14,3	20,4

Fuente: SISPRO - RIPS

Determinantes intermedios de la salud Sistema sanitario

Determinantes intermediarios de la salud	Antioquia	Vegachi
Porcentaje de hogares con barreras de acceso a los servicios para cuidado de la primera infancia (DNP-DANE)	7,1	1,5
Porcentaje de hogares con barreras de acceso a los servicios de salud (DNP- DANE)	3,7	3,9
Cobertura de afiliación al SGSSS (MSPS)	96,9	100,0
Coberturas administrativas de vacunación con BCG para nacidos vivos (MSPS)	93,9	33,3
Coberturas administrativas de vacunación con DPT 3 dosis en menores de 1 año (MSPS)	95,1	120,4
Coberturas administrativas de vacunación con polio 3 dosis en menores de 1 año (MSPS)	95,1	120,4
Coberturas administrativas de vacunación con triple viral dosis en menores de 1 año (MSPS)	95,1	110,1
Porcentaje de nacidos vivos con cuatro o más consultas de control prenatal (EEVV-DANE)	90,1	92,8
Cobertura de parto institucional (EEVV-DANE)	99,3	99,4
Porcentaje de partos atendidos por personal calificado (EEVV-DANE)	99,3	99,4

Fuente PAI – MSPS

Determinantes intermedios de la salud Seguridad alimentaria

Determinantes intermediarios de la salud	Antioquia	Vegachi
Porcentaje de nacidos vivos con bajo peso al nacer (EEVV-DANE)	9,5	5,6

Fuente: DANE