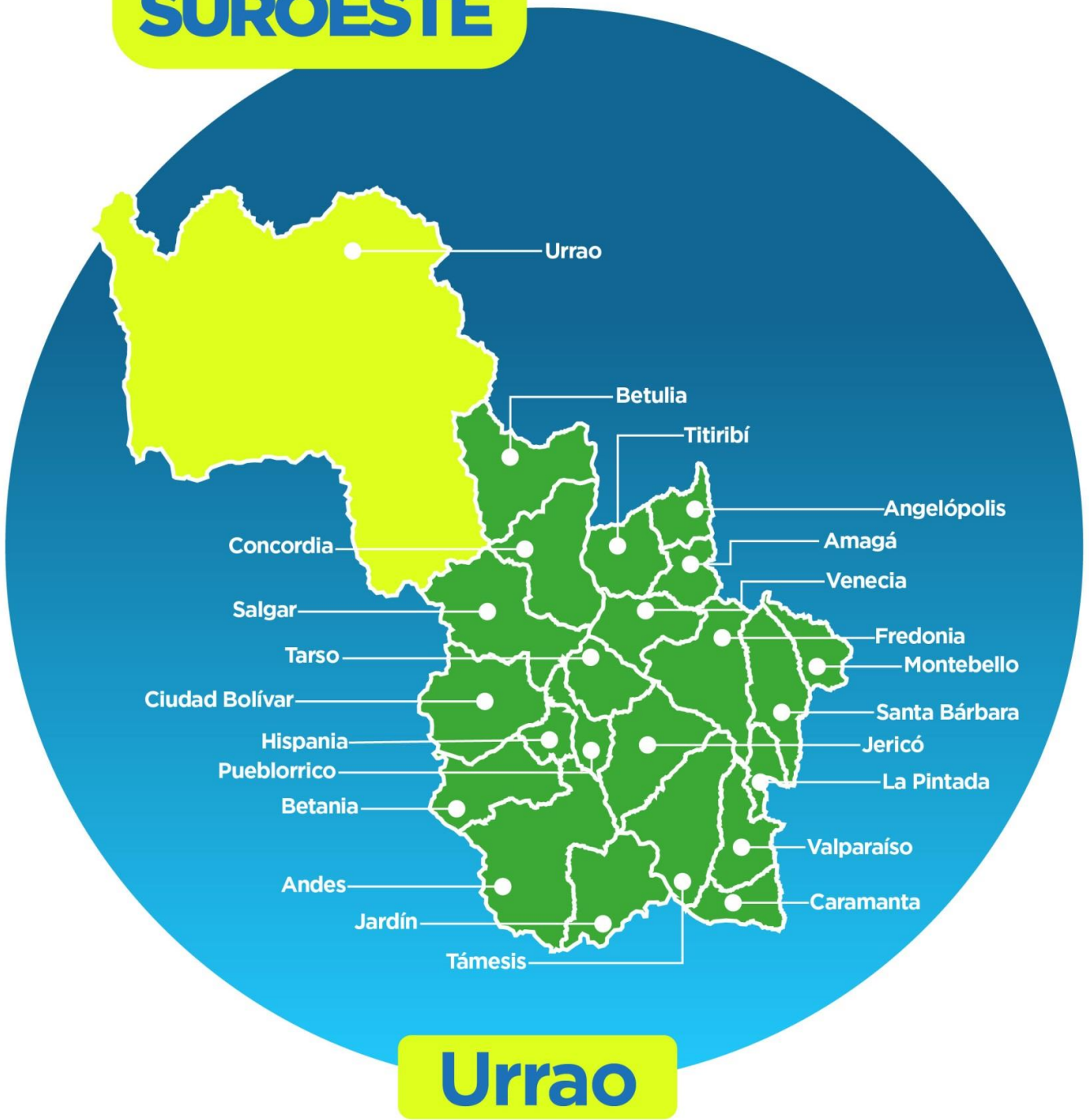


SUROESTE



GOBERNACIÓN DE ANTIOQUIA
SECRETARÍA SECCIONAL DE SALUD
Y PROTECCIÓN SOCIAL



UNIDOS

Subregión Suroeste



URRAO 05847



Nombre del alcalde
JHON JAIRO HIGUITA RUEDA

Nombre del secretario de salud
YANETH CRISTINA SERNA RUIZ

Temperatura media de la cabecera municipal °c	Altitud de la cabecera municipal M.S.N.M	Extensión (km2)	Densidad poblacional habitantes por km2	Número de veredas	Número de corregimientos
20	1800	2585	11,9	59	1

Población Total año 2020 Diferencia entre censo 2005 y 2018

Censo 2005	Censo 2018	Diferencia
47.734	30.876	↓16.858

Fuente: DANE

Población por área, año 2020

Cabecera municipal		Resto	
N°	%	N°	%
16.917	54,8	13.959	45,2

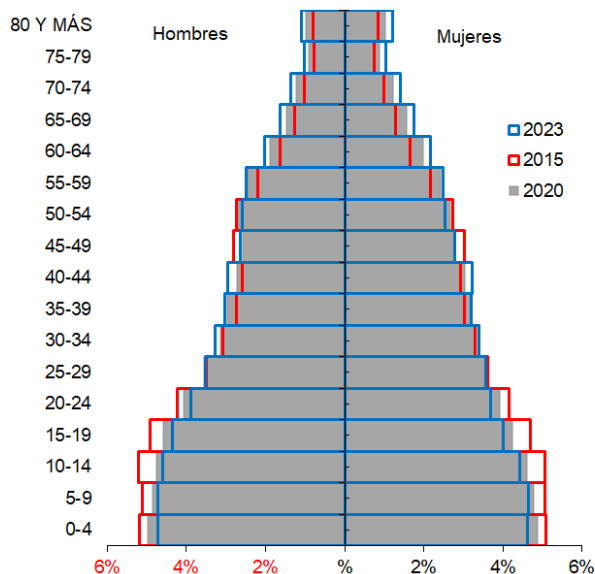
Fuente: DANE

Población por ciclo vital 2015, 2020 y 2023

Ciclo vital	2015		2020		2023	
	Número absoluto	Frecuencia relativa	Número absoluto	Frecuencia relativa	Número absoluto	Frecuencia relativa
Primera infancia (0 a 5 años)	3.631	12,3	3.637	11,8	3.626	11,2
Infancia (6 a 11 años)	3.628	12,3	3.542	11,5	3.602	11,1
Adolescencia (12 a 18)	4.110	13,9	3.914	12,7	3.921	12,1
Juventud (19 a 26)	3.897	13,2	3.900	12,6	3.889	12,0
Adultez (27 a 59)	11.062	37,4	11.822	38,3	12.539	38,8
Persona mayor (60 y más)	3.243	11,0	4.061	13,2	4.759	14,7
TOTAL	29.571	100	30.876	100	32.336	100

Fuente: DANE - proyecciones de población Censo 2018

Piramide poblacional 2015, 2020 y 2023



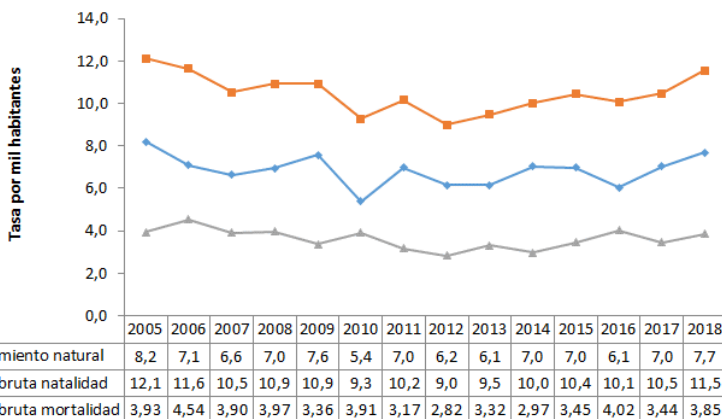
Fuente: DANE

Indicadores de estructura demográfica 2015, 2020 y 2023

Índice Demográfico	Año		
	2015	2020	2023
Poblacion total	29.571	30.876	32.336
Poblacion Masculina	14.699	15.377	16.123
Poblacion femenina	14.872	15.499	16.213
Relación hombres:mujer	98,84	99,21	99
Razón niños:mujer	41	41	39
Indice de infancia	31	29	28
Indice de juventud	25	24	23
Indice de vejez	11	13	15
Indice de envejecimiento	36	46	53
Indice demografico de dependencia	62,26	61,53	61,91
Indice de dependencia infantil	49,78	46,54	44,88
Indice de dependencia mayores	12,48	14,98	17,03
Indice de Friz	171,79	158,24	147,39

Fuente: DANE

Comparación entre la tasa de crecimiento y las tasas brutas de natalidad, mortalidad 2005 – 2018



Fuente: DANE

Total defunciones (por residencia) año 2018

179

Total de nacimientos (por residencia) año 2018

537

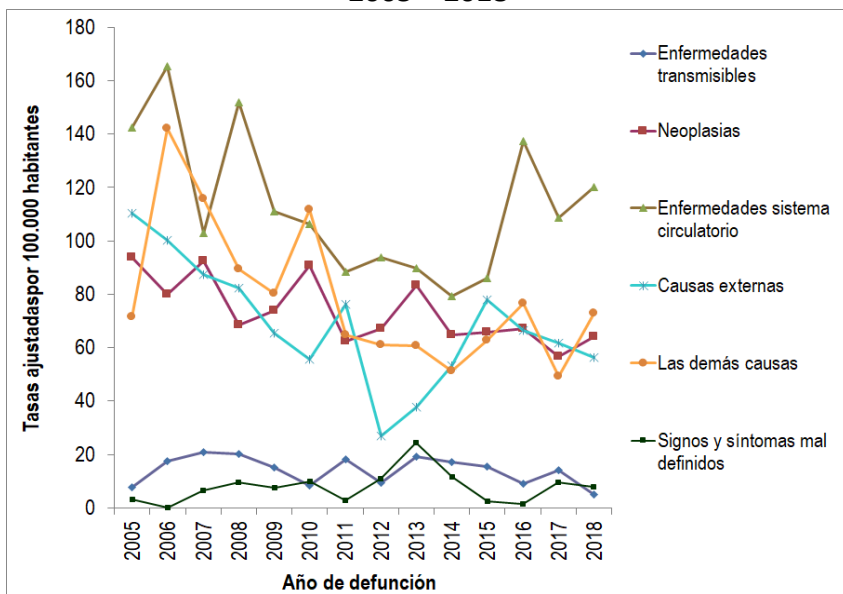
Tasa de fecundidad específica en mujeres de 10 a 14 años

5,9

Tasa de fecundidad específica en mujeres de 15 a 19 años

81,7

Mortalidad según grandes grupos de causas OPS lista 6/67 2005 – 2018



Fuente: DANE

Semaforización de la mortalidad materno – infantil y niñez. 2018

Causa de muerte	Antioquia	Urroo
Razón de mortalidad materna	37,50	0,00
Tasa de mortalidad neonatal	5,40	7,45
Tasa de mortalidad infantil	8,50	11,17
Tasa de mortalidad en la niñez	10,20	13,04
Tasa de mortalidad por IRA en menores de cinco años	6,30	0,00
Tasa de mortalidad por EDA en menores de cinco años	2,20	0,00
Tasa de mortalidad por desnutrición en menores de cinco años	1,90	21,22

Fuente: DANE

Población en condición de discapacidad - Distribución de las alteraciones permanentes 2020

Tipo de discapacidad	Personas	Proporción**
El movimiento del cuerpo, manos, brazos, piernas	611	52,90
El sistema cardiorrespiratorio y las defensas	308	26,67
El sistema genital y reproductivo	59	5,11
El sistema nervioso	665	57,58
La digestión, el metabolismo, las hormonas	147	12,73
La piel	46	3,98
La voz y el habla	265	22,94
Los demás órganos de los sentidos (olfato, tacto y gusto)	49	4,24
Los oídos	234	20,26
Los ojos	485	41,99
Total	1155	

Fuente: Registro para la Localización y Caracterización de Personas con Discapacidad (RLCPD). Datos disponibles en el cubo de discapacidad del Ministerio de Salud y Protección Social, agosto de 2020.

Distribución porcentual de las principales causas de morbilidad atendida, por ciclo de vida 2009-2019

Ciclo vital	Gran causa de morbilidad	Total											Δ pp 2019-2018
		2009	2010	2011	2012	2013	2014	2015	2016	2017	2018	2019	
Primera infancia (0 - 5 años)	Condiciones transmisibles y nutricionales	47,32	40,17	48,55	30,21	41,51	41,54	40,58	32,25	41,07	33,25	24,21	-9,05
	Condiciones perinatales	13,84	11,97	5,07	8,01	2,73	1,28	2,60	18,53	4,62	1,64	2,43	0,80
	Enfermedades no transmisibles	28,57	35,04	36,96	37,76	34,09	35,62	34,52	33,81	36,23	43,68	48,37	4,69
	Lesiones	6,25	5,98	0,72	16,47	11,84	11,83	6,10	6,26	5,20	6,17	9,09	2,92
	Condiciones mal clasificadas	4,02	6,84	8,70	7,55	9,83	9,73	16,20	9,15	12,89	15,25	15,90	6,65
Infancia (6 - 11 años)	Condiciones transmisibles y nutricionales	31,37	14,08	13,92	12,80	22,01	19,25	19,87	12,57	16,35	14,02	9,19	4,83
	Condiciones maternas	0,00	0,00	1,27	1,00	0,16	0,00	0,00	0,00	0,05	0,00	0,11	0,11
	Enfermedades no transmisibles	41,18	70,42	69,62	58,00	45,25	45,91	55,42	59,89	58,17	60,51	64,25	3,74
	Lesiones	9,80	2,82	6,33	19,00	16,78	19,07	9,22	12,03	8,36	9,58	10,22	0,64
	Condiciones mal clasificadas	17,65	12,68	8,86	9,20	15,79	15,77	15,49	15,51	17,08	15,89	16,24	0,35
Adolescencia (12 - 18 años)	Condiciones transmisibles y nutricionales	15,71	10,31	20,59	9,21	8,99	9,51	10,50	5,94	10,95	7,80	6,92	-0,88
	Condiciones maternas	16,07	10,31	2,61	12,20	4,83	5,11	5,90	4,81	2,70	4,11	4,49	0,39
	Enfermedades no transmisibles	56,79	46,91	51,96	47,07	49,59	46,58	53,42	67,86	60,70	58,69	62,79	4,10
	Lesiones	5,36	17,01	14,05	20,48	18,25	17,08	10,57	9,80	10,27	9,67	9,03	-0,63
	Condiciones mal clasificadas	6,07	15,46	10,78	11,05	18,35	21,73	19,60	11,59	15,38	19,74	16,76	-2,97
Juventud (14 - 26 años)	Condiciones transmisibles y nutricionales	9,17	9,58	11,11	9,03	7,06	8,11	8,01	7,65	11,11	6,30	5,95	-0,35
	Condiciones maternas	31,80	15,49	3,82	18,07	8,67	6,95	6,72	14,63	7,59	8,65	8,95	0,30
	Enfermedades no transmisibles	42,51	52,96	59,03	44,11	46,83	51,67	57,47	49,93	56,59	56,03	56,07	0,04
	Lesiones	9,48	10,14	14,93	17,98	13,70	13,54	9,04	15,29	8,48	9,78	10,53	0,75
	Condiciones mal clasificadas	7,03	11,83	11,11	10,81	23,74	19,73	18,76	12,50	16,23	19,24	18,50	-0,74
Adultez (27 - 59 años)	Condiciones transmisibles y nutricionales	11,63	11,85	8,32	6,51	5,31	6,15	7,22	4,68	9,07	4,20	4,56	0,36
	Condiciones maternas	4,13	3,05	1,27	3,34	1,45	1,57	0,99	2,37	1,09	1,52	1,44	-0,07
	Enfermedades no transmisibles	68,39	69,91	73,12	68,32	69,42	66,91	72,00	72,70	71,42	72,02	73,48	1,46
	Lesiones	6,03	6,83	7,90	10,07	9,49	11,07	5,96	8,68	5,97	7,25	7,61	0,36
	Condiciones mal clasificadas	9,82	8,36	9,38	11,76	14,33	14,29	13,84	11,57	12,46	15,01	12,91	-2,11
Persona mayor (Mayores de 60 años)	Condiciones transmisibles y nutricionales	5,62	5,28	7,06	3,96	3,59	4,70	4,61	5,10	9,06	2,38	2,92	0,54
	Condiciones maternas	0,00	0,00	0,13	0,00	0,00	0,01	0,02	0,00	0,00	0,00	0,01	0,01
	Enfermedades no transmisibles	79,65	75,03	80,62	76,74	82,63	77,68	83,98	81,55	79,86	84,89	84,12	-0,77
	Lesiones	7,17	8,47	3,34	11,85	6,77	7,86	2,41	6,08	2,89	3,27	3,27	0,00
	Condiciones mal clasificadas	7,56	11,22	8,86	7,45	7,01	9,76	8,98	7,26	8,20	9,46	9,68	0,22

Fuente: SISPRO - RIPS

Determinantes intermedios de la salud Condiciones de vida

Determinantes intermediarios de la salud Antioquia Urrao

Cobertura de servicios de electricidad (2018)	98,9	95,6
Cobertura de acueducto (2019)	89,8	93,6
Cobertura de alcantarillado (2019)	82,0	93,6
Índice de riesgo de la calidad del agua para consumo humano (IRCA 2019)	2,8	1,1
Porcentaje de hogares sin acceso a fuentes de agua mejorada (DNP-DANE 2018)	13,1	27,8
Porcentaje de hogares con inadecuada eliminación de excretas (DNP-DANE 2018)	14,3	29,5

Fuente: SISPRO - RIPS

Determinantes intermedios de la salud Sistema sanitario

Determinantes intermediarios de la salud Antioquia Urrao

Porcentaje de hogares con barreras de acceso a los servicios para cuidado de la primera infancia (DNP-DANE)	7,1	2,9
Porcentaje de hogares con barreras de acceso a los servicios de salud (DNP-DANE)	3,7	7,2
Cobertura de afiliación al SGSSS (MSPS)	96,9	97,3
Coberturas administrativas de vacunación con BCG para nacidos vivos (MSPS)	93,9	77,5
Coberturas administrativas de vacunación con DPT 3 dosis en menores de 1 año (MSPS)	95,1	93,8
Coberturas administrativas de vacunación con polio 3 dosis en menores de 1 año (MSPS)	95,1	94,1
Coberturas administrativas de vacunación con triple viral dosis en menores de 1 año (MSPS)	95,1	122,9
Porcentaje de nacidos vivos con cuatro o más consultas de control prenatal (EEVV-DANE)	90,1	87,2
Cobertura de parto institucional (EEVV-DANE)	99,3	76,9
Porcentaje de partos atendidos por personal calificado (EEVV-DANE)	99,3	77,5

Fuente PAI - MSPS

Determinantes intermedios de la salud Seguridad alimentaria

Determinantes intermediarios de la salud Antioquia Urrao

Porcentaje de nacidos vivos con bajo peso al nacer (EEVV-DANE)	9,5	9,5
--	-----	-----

Fuente: DANE