

URABÁ



Turbo



GOBERNACIÓN DE ANTIOQUIA
SECRETARÍA SECCIONAL DE SALUD
Y PROTECCIÓN SOCIAL



UNIDOS

Subregión
Urabá



TURBO
05837



Nombre del alcalde
ANDRÉS FELIPE MATURANA GONZÁLEZ

Nombre del secretario de salud
MARCELA MOSQUERA MESA

Temperatura media de la cabecera municipal °c	Altitud de la cabecera municipal M.S.N.M	Extensión (km2)	Densidad poblacional habitantes por km2	Número de veredas	Número de corregimientos
28	2	3090	42,1	241	20

Población Total año 2020
Diferencia entre censo 2005 y 2018

Censo 2005	Censo 2018	Diferencia
181.377	130.191	↓-51.186

Fuente: DANE

Población por área, año 2020

Cabecera municipal		Resto	
N°	%	N°	%
52.453	40,3	77.738	59,7

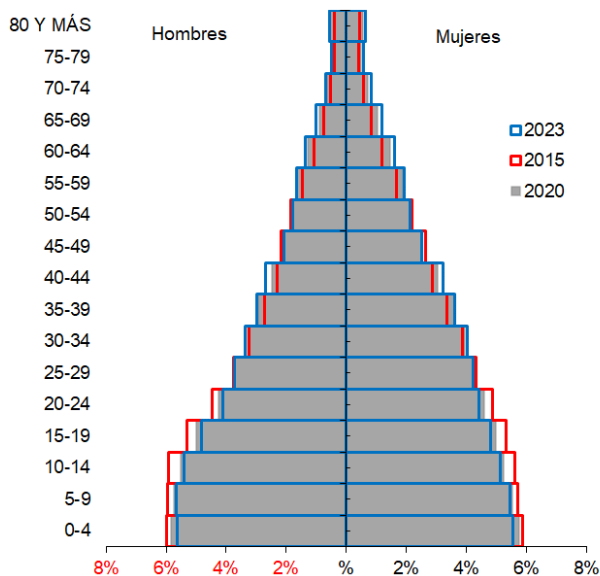
Fuente: DANE

Población por ciclo vital 2015, 2020 y 2023

Ciclo vital	2015		2020		2023	
	Número absoluto	Frecuencia relativa	Número absoluto	Frecuencia relativa	Número absoluto	Frecuencia relativa
Primera infancia (0 a 5 años)	17.391	14,2	18.122	13,9	18.325	13,4
Infancia (6 a 11 años)	17.123	14,0	17.404	13,4	17.938	13,2
Adolescencia (12 a 18)	18.954	15,5	18.809	14,4	19.149	14,0
Juventud (19 a 26)	18.019	14,7	18.290	14,0	18.522	13,6
Adultez (27 a 59)	42.968	35,1	47.063	36,1	50.114	36,7
Persona mayor (60 y más)	8.054	6,6	10.503	8,1	12.326	9,0
TOTAL	122.509	100	130.191	100	136.374	100

Fuente: DANE - proyecciones de población Censo 2018

Piramide poblacional 2015, 2020 y 2023

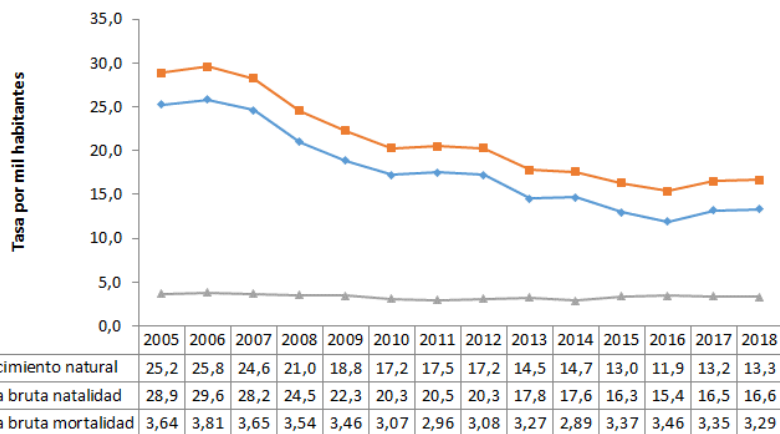


Indicadores de estructura demográfica 2015, 2020 y 2023

Índice Demográfico	Año		
	2015	2020	2023
Poblacion total	122.509	130.191	136.374
Poblacion Masculina	59.073	62.595	65.462
Poblacion femenina	63.436	67.596	70.912
Relación hombres:mujer	93,12	92,60	92
Razón niños:mujer	44	43	42
Índice de infancia	35	34	33
Índice de juventud	28	27	26
Índice de vejez	7	8	9
Índice de envejecimiento	19	24	28
Índice demografico de dependencia	64,90	63,89	63,61
Índice de dependencia infantil	57,79	55,17	53,72
Índice de dependencia mayores	7,11	8,72	9,88
Índice de Friz	196,83	183,30	173,25

Fuente: DANE

Comparación entre la tasa de crecimiento y las tasas brutas de natalidad, mortalidad 2005 – 2018



Fuente: DANE

Total defunciones (por residencia) año 2018

567

Total de nacimientos (por residencia) año 2018

2867

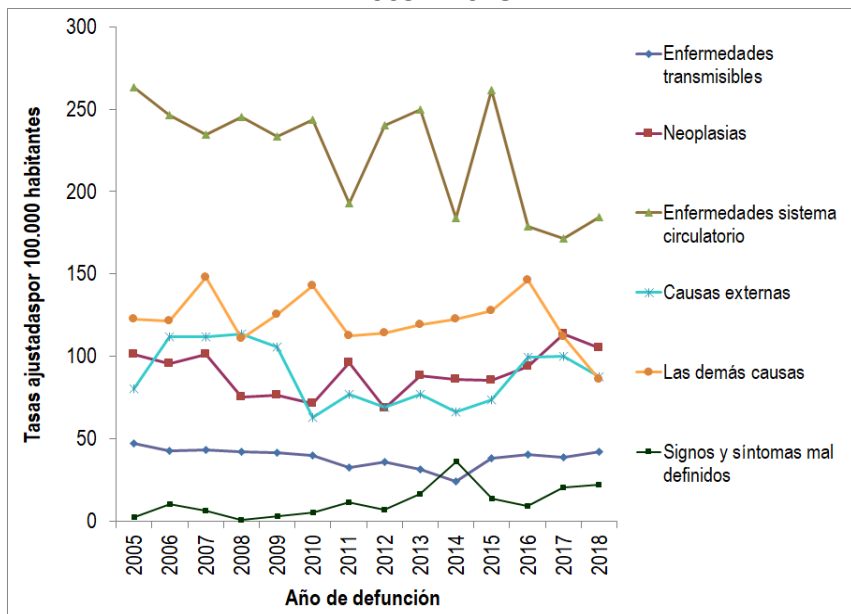
Tasa de fecundidad específica en mujeres de 10 a 14 años

6,2

Tasa de fecundidad específica en mujeres de 15 a 19 años

80,3

Mortalidad según grandes grupos de causas OPS lista 6/67 2005 – 2018



Fuente: DANE

Semaforización de la mortalidad materno – infantil y niñez. 2018

Causa de muerte	Antioquia	Turbo
Razón de mortalidad materna	37,50	34,88
Tasa de mortalidad neonatal	5,40	6,63
Tasa de mortalidad infantil	8,50	12,56
Tasa de mortalidad en la niñez	10,20	14,30
Tasa de mortalidad por IRA en menores de cinco años	6,30	9,39
Tasa de mortalidad por EDA en menores de cinco años	2,20	0,00
Tasa de mortalidad por desnutrición en menores de cinco años	1,90	0,00

Fuente: DANE

Población en condición de discapacidad - Distribución de las alteraciones permanentes 2020

Tipo de discapacidad	Personas	Proporción**
El movimiento del cuerpo, manos, brazos, piernas	1724	57,62
El sistema cardiorespiratorio y las defensas	296	9,89
El sistema genital y reproductivo	126	4,21
El sistema nervioso	1166	38,97
La digestión, el metabolismo, las hormonas	102	3,41
La piel	67	2,24
La voz y el habla	746	24,93
Los demás órganos de los sentidos (olfato, tacto y gusto)	56	1,87
Los oídos	425	14,20
Los ojos	938	31,35
Total	2992	

Fuente: Registro para la Localización y Caracterización de Personas con Discapacidad (RLCPD). Datos disponibles en el cubo de discapacidad del Ministerio de Salud y Protección Social, agosto de 2020

05837

TURBO



Distribución porcentual de las principales causas de morbilidad atendida, por ciclo de vida 2009-2019

Ciclo vital	Gran causa de morbilidad	Total											Δ pp 2019-2018
		2009	2010	2011	2012	2013	2014	2015	2016	2017	2018	2019	
Primera infancia (0 - 5 años)	Condiciones transmisibles y nutricionales	46,05	44,88	46,81	43,32	36,94	35,21	28,83	30,25	29,77	26,49	28,06	1,57
	Condiciones perinatales	2,26	2,01	1,23	3,52	10,89	6,14	1,26	0,96	1,63	2,55	1,87	-0,67
	Enfermedades no transmisibles	29,17	31,92	31,82	34,58	30,61	36,06	46,90	44,01	40,12	35,14	41,62	6,48
	Lesiones	6,00	4,80	4,27	4,87	6,38	4,93	5,93	5,50	5,34	4,89	6,22	1,32
	Condiciones mal clasificadas	16,52	16,39	15,87	13,71	15,18	17,67	17,08	19,28	23,13	30,93	22,23	-8,70
Infancia (6 - 11 años)	Condiciones transmisibles y nutricionales	32,14	29,47	27,15	25,33	26,35	21,42	17,50	15,62	17,86	15,92	14,78	-1,14
	Condiciones maternas	0,21	0,04	0,00	0,00	0,08	0,10	0,50	0,03	0,01	0,04	0,04	0,01
	Enfermedades no transmisibles	40,33	43,80	50,68	51,63	44,06	51,84	54,78	54,34	49,55	44,73	55,99	11,26
	Lesiones	8,18	8,14	5,45	6,98	8,11	7,56	7,54	7,16	8,50	7,59	7,17	-0,42
	Condiciones mal clasificadas	19,13	18,55	16,72	16,06	21,40	19,08	19,68	22,84	24,08	31,72	22,02	-9,70
Adolescencia (12 - 18 años)	Condiciones transmisibles y nutricionales	19,33	17,99	16,28	14,12	15,00	12,96	10,80	8,90	9,41	8,81	9,09	0,29
	Condiciones maternas	9,65	11,28	5,38	6,44	9,60	7,79	5,88	6,19	5,54	6,40	3,97	-2,43
	Enfermedades no transmisibles	41,08	43,57	56,00	55,19	44,88	49,30	54,73	50,24	47,17	42,90	55,16	12,26
	Lesiones	9,09	7,32	6,89	7,02	7,67	7,35	7,81	8,91	8,98	7,68	7,77	0,09
	Condiciones mal clasificadas	20,84	19,84	15,45	17,22	22,84	22,59	20,79	25,76	28,91	34,22	24,01	-10,21
Juventud (14 - 26 años)	Condiciones transmisibles y nutricionales	11,61	11,37	12,02	11,52	10,86	9,83	9,59	9,16	9,21	8,10	8,69	0,59
	Condiciones maternas	15,97	18,65	9,25	8,99	11,79	11,80	8,71	8,17	9,12	10,79	8,19	-2,60
	Enfermedades no transmisibles	43,62	44,39	56,97	57,19	46,35	50,48	55,97	50,88	46,44	44,59	53,35	8,76
	Lesiones	6,74	5,96	5,42	5,93	6,46	6,81	6,60	8,49	7,99	7,36	8,08	0,72
	Condiciones mal clasificadas	22,05	19,63	16,33	16,39	24,53	21,08	19,12	23,79	27,23	29,16	21,69	-7,46
Adultez (27 - 59 años)	Condiciones transmisibles y nutricionales	9,79	9,86	9,27	9,39	8,31	8,65	8,27	6,81	6,38	6,11	6,17	0,06
	Condiciones maternas	3,41	2,93	1,82	1,40	2,07	1,52	1,23	0,98	1,31	1,71	1,30	-0,41
	Enfermedades no transmisibles	63,28	64,29	71,07	70,93	66,49	69,44	70,40	69,49	67,71	65,53	70,85	5,31
	Lesiones	6,80	6,06	4,84	5,62	5,19	5,18	5,31	5,65	6,03	5,37	5,83	0,45
	Condiciones mal clasificadas	16,72	16,87	13,00	12,67	17,95	15,21	14,78	17,07	18,57	21,28	15,86	-5,42
Persona mayor (Mayores de 60 años)	Condiciones transmisibles y nutricionales	6,16	7,57	5,44	6,01	5,60	5,63	5,42	3,76	3,45	3,84	3,78	-0,06
	Condiciones maternas	0,04	0,07	0,00	0,00	0,01	0,04	0,01	0,00	0,00	0,00	0,01	0,01
	Enfermedades no transmisibles	79,30	76,79	84,21	81,10	79,73	80,74	81,57	79,90	78,38	73,78	79,73	5,95
	Lesiones	4,20	3,55	2,36	3,99	3,23	3,57	3,03	3,23	3,01	2,76	3,86	1,10
	Condiciones mal clasificadas	10,30	12,02	7,99	8,90	11,43	10,01	9,97	13,11	15,16	19,61	12,62	-6,99

Fuente: SISPRO - RIPS

Determinantes intermedios de la salud Condiciones de vida

Determinantes intermediarios de la salud Antioquia Turbo

Cobertura de servicios de electricidad (2018)	98,9	96,9
Cobertura de acueducto (2019)	89,8	33,5
Cobertura de alcantarillado (2019)	82,0	7,6
Índice de riesgo de la calidad del agua para consumo humano (IRCA 2019)	2,8	1,2
Porcentaje de hogares sin acceso a fuentes de agua mejorada (DNP-DANE 2018)	13,1	36,8
Porcentaje de hogares con inadecuada eliminación de excretas (DNP-DANE 2018)	14,3	45,4

Fuente: SISPRO - RIPS

Determinantes intermedios de la salud Sistema sanitario

Determinantes intermediarios de la salud Antioquia Turbo

Porcentaje de hogares con barreras de acceso a los servicios para cuidado de la primera infancia (DNP-DANE)	7,1	3,7
Porcentaje de hogares con barreras de acceso a los servicios de salud (DNP-DANE)	3,7	5,4
Cobertura de afiliación al SGSSS (MSPS)	96,9	100,0
Coberturas administrativas de vacunación con BCG para nacidos vivos (MSPS)	93,9	96,8
Coberturas administrativas de vacunación con DPT 3 dosis en menores de 1 año (MSPS)	95,1	95,1
Coberturas administrativas de vacunación con polio 3 dosis en menores de 1 año (MSPS)	95,1	94,4
Coberturas administrativas de vacunación con triple viral dosis en menores de 1 año (MSPS)	95,1	96,6
Porcentaje de nacidos vivos con cuatro o más consultas de control prenatal (EEVV-DANE)	90,1	81,8
Cobertura de parto institucional (EEVV-DANE)	99,3	99,5
Porcentaje de partos atendidos por personal calificado (EEVV-DANE)	99,3	99,4

Fuente PAI - MSPS

Determinantes intermedios de la salud Seguridad alimentaria

Determinantes intermediarios de la salud Antioquia Turbo

Porcentaje de nacidos vivos con bajo peso al nacer (EEVV-DANE)	9,5	9,2
--	-----	-----

Fuente: DANE

Secretaría Seccional de Salud y Protección Social de Antioquia

Subsecretaría de Planeación para la Atención en Salud

2021