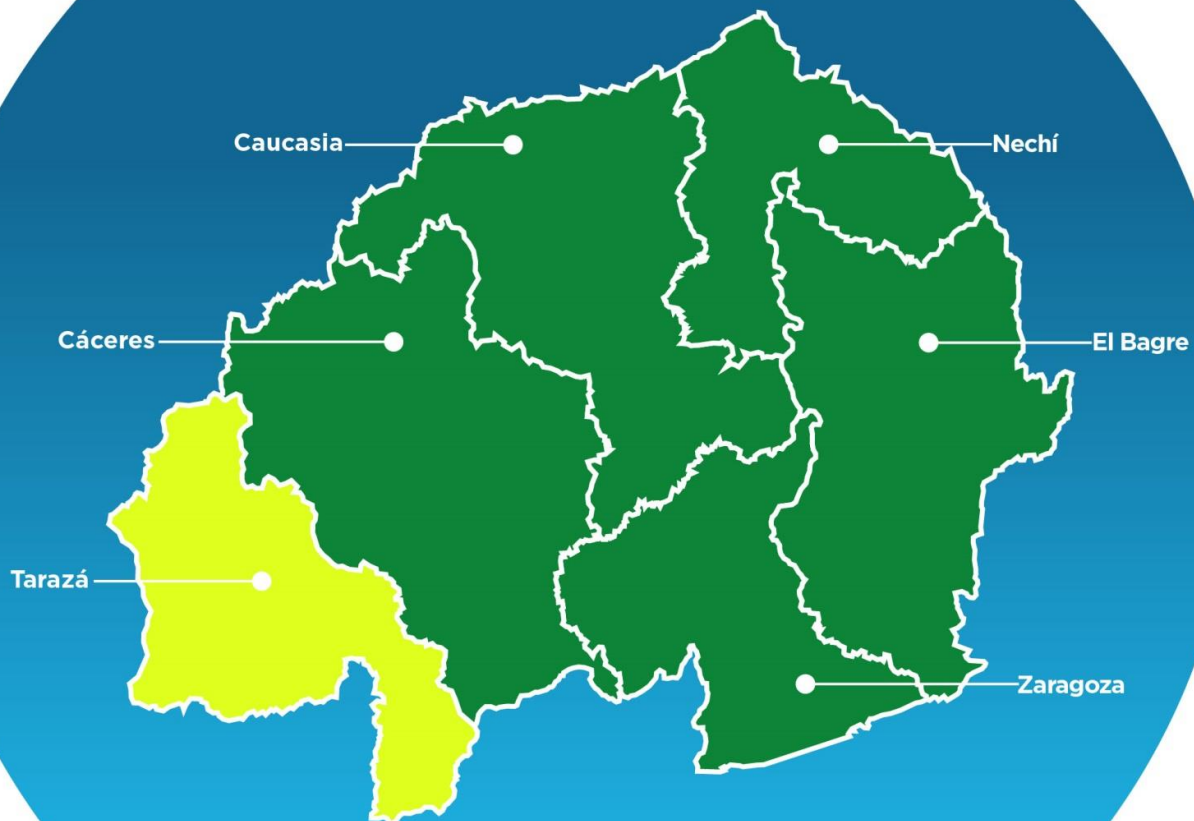


BAJO CAUCA



Tarazá



GOBERNACIÓN DE ANTIOQUIA
SECRETARÍA SECCIONAL DE SALUD
Y PROTECCIÓN SOCIAL



UNIDOS

Subregión
Bajo Cauca



TARAZÁ
05790



Nombre del alcalde
MIGUEL ÁNGEL GÓMEZ GARCÍA

Nombre del secretario de salud
ADRIANA MARGARITA BALDIRIS ALVAREZ

**Temperatura media
de la cabecera
municipal °c**

**Altitud de la
cabecera municipal
M.S.N.M**

**Extensión
(km2)**

**Densidad
poblacional
habitantes por km2**

**Número de
veredas**

**Número de
corregimientos**

28

125

1578

17,7

52

5

Población Total año 2020
Diferencia entre censo 2005 y 2018

Censo 2005	Censo 2018	Diferencia
48.926	27.995	↓20.931

Fuente: DANE

Población por área, año 2020

Cabecera municipal		Resto	
Nº	%	Nº	%
13.608	48,6	14.387	51,4

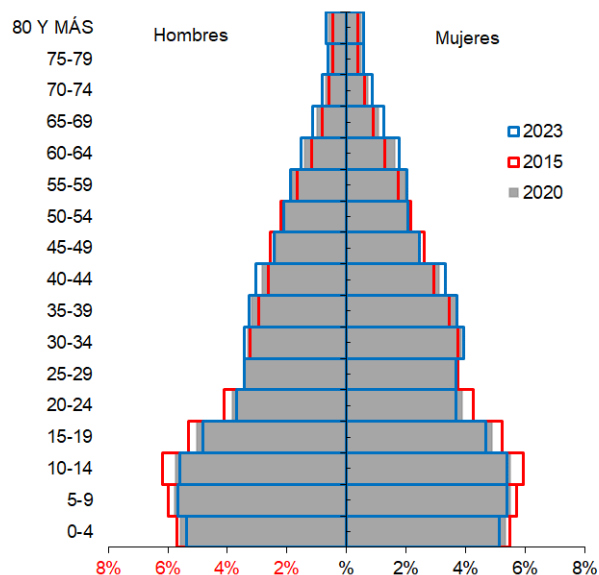
Fuente: DANE

Población por ciclo vital 2015, 2020 y 2023

Ciclo vital	2015		2020		2023	
	Número absoluto	Frecuencia relativa	Número absoluto	Frecuencia relativa	Número absoluto	Frecuencia relativa
Primera infancia (0 a 5 años)	3.510	13,5	3.686	13,2	3.716	12,7
Infancia (6 a 11 años)	3.736	14,3	3.813	13,6	3.918	13,4
Adolescencia (12 a 18)	4.130	15,8	4.149	14,8	4.199	14,3
Juventud (19 a 26)	3.447	13,2	3.462	12,4	3.481	11,9
Adultez (27 a 59)	9.422	36,1	10.456	37,3	11.152	38,0
Persona mayor (60 y más)	1.846	7,1	2.429	8,7	2.853	9,7
TOTAL	26.091	100	27.995	100	29.319	100

Fuente: DANE - proyecciones de población Censo 2018

Piramide poblacional 2015, 2020 y 2023



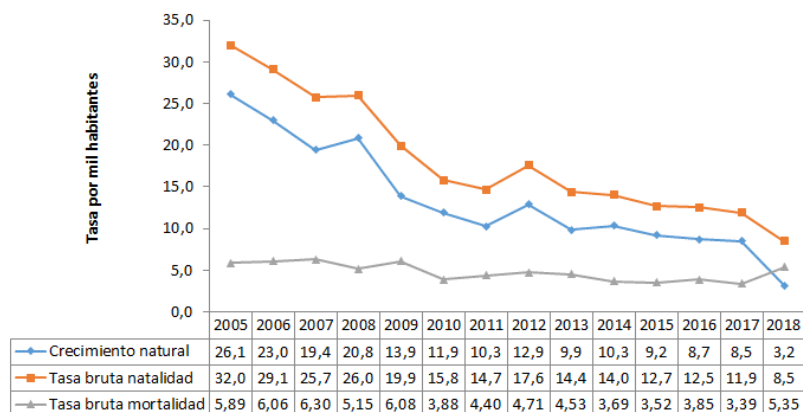
Fuente: DANE

Indicadores de estructura demográfica 2015, 2020 y 2023

Índice Demográfico	Año		
	2015	2020	2023
Poblacion total	26.091	27.995	29.319
Poblacion Masculina	12.890	13.847	14.507
Poblacion femenina	13.201	14.148	14.812
Relación hombres:mujer	97,64	97,87	98
Razón niños:mujer	43	43	41
Índice de infancia	35	33	33
Índice de juventud	26	25	24
Índice de vejez	7	9	10
Índice de envejecimiento	20	26	30
Índice demografico de dependencia	65,51	64,31	63,92
Índice de dependencia infantil	57,90	55,02	53,37
Índice de dependencia mayores	7,61	9,29	10,56
Índice de Friz	188,93	174,67	164,09

Fuente: DANE

Comparación entre la tasa de crecimiento y las tasas brutas de natalidad, mortalidad 2005 – 2018



Fuente: DANE

Total defunciones (por residencia) año 2018

248

Total de nacimientos (por residencia) año 2018

395

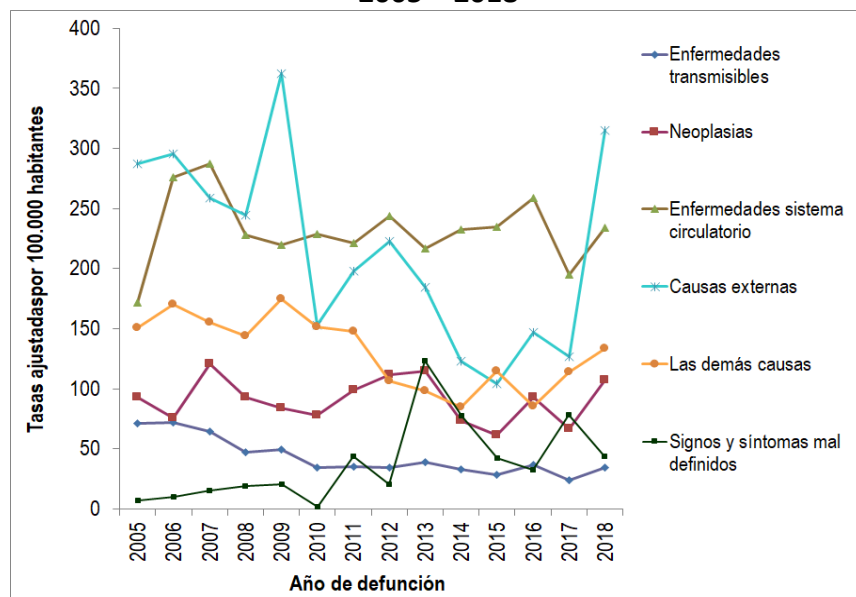
Tasa de fecundidad específica en mujeres de 10 a 14 años

3,9

Tasa de fecundidad específica en mujeres de 15 a 19 años

47,3

Mortalidad según grandes grupos de causas OPS lista 6/67 2005 – 2018



Fuente: DANE

Semaforzación de la mortalidad materno – infantil y niñez. 2018

Causa de muerte	Antioquia	Tarazá
Razón de mortalidad materna	37,50	0,00
Tasa de mortalidad neonatal	5,40	10,13
Tasa de mortalidad infantil	8,50	10,13
Tasa de mortalidad en la niñez	10,20	12,66
Tasa de mortalidad por IRA en menores de cinco años	6,30	0,00
Tasa de mortalidad por EDA en menores de cinco años	2,20	0,00
Tasa de mortalidad por desnutrición en menores de cinco años	1,90	0,00

Fuente: DANE

Población en condición de discapacidad - Distribución de las alteraciones permanentes 2020

Tipo de discapacidad	Personas	Proporción**
El movimiento del cuerpo, manos, brazos, piernas	313	59,17
El sistema cardiorespiratorio y las defensas	39	7,37
El sistema genital y reproductivo	19	3,59
El sistema nervioso	226	42,72
La digestión, el metabolismo, las hormonas	14	2,65
La piel	2	0,38
La voz y el habla	164	31,00
Los demás organos de los sentidos (olfato, tacto y gusto)	13	2,46
Los oídos	56	10,59
Los ojos	96	18,15
Total	529	

Fuente: Registro para la Localización y Caracterización de Personas con Discapacidad (RLCPD). Datos disponibles en el cubo de discapacidad del Ministerio de Salud y Protección Social, agosto de 2020.



Distribución porcentual de las principales causas de morbilidad atendida, por ciclo de vida 2009-2019

Ciclo vital	Gran causa de morbilidad	Total											Δ pp 2019-2018
		2009	2010	2011	2012	2013	2014	2015	2016	2017	2018	2019	
Primera infancia (0 - 5 años)	Condiciones transmisibles y nutricionales	59,49	38,54	61,00	63,96	47,58	47,87	47,63	43,81	26,73	28,52	32,53	4,01
	Condiciones perinatales	0,86	1,92	2,22	1,66	1,88	0,18	1,09	0,16	0,44	0,56	3,75	3,18
	Enfermedades no transmisibles	27,43	41,74	23,86	20,05	29,03	30,28	30,12	18,92	33,39	33,24	28,52	-4,72
	Lesiones	3,31	5,84	4,50	6,08	9,17	7,44	4,74	3,78	4,86	5,97	6,82	0,85
	Condiciones mal clasificadas	8,92	11,96	8,42	8,65	12,35	14,22	16,42	38,33	34,58	31,71	28,38	-3,63
Infancia (6 - 11 años)	Condiciones transmisibles y nutricionales	44,48	18,62	46,51	49,29	32,08	31,89	32,20	29,79	16,85	12,97	17,05	4,08
	Condiciones maternas	0,00	0,23	0,38	0,00	0,00	0,09	0,37	0,07	0,00	0,21	0,11	-0,10
	Enfermedades no transmisibles	36,36	57,01	34,20	25,96	37,23	38,82	38,52	30,61	44,07	48,08	40,52	-7,55
	Lesiones	6,10	11,95	7,85	10,64	10,74	10,94	8,39	5,91	7,88	6,44	9,66	3,22
	Condiciones mal clasificadas	13,07	12,18	10,96	14,11	19,95	18,26	20,52	38,61	31,21	32,29	32,65	0,36
Adolescencia (12 - 18 años)	Condiciones transmisibles y nutricionales	26,78	16,02	32,15	33,12	19,20	19,79	18,57	18,49	9,92	8,50	8,98	0,48
	Condiciones maternas	6,69	5,89	5,44	5,57	6,44	6,17	4,25	3,46	4,20	3,25	3,95	0,70
	Enfermedades no transmisibles	49,89	56,35	40,97	37,66	43,52	41,72	46,25	35,53	42,24	48,94	45,40	-3,54
	Lesiones	4,49	6,26	7,49	8,76	7,87	8,88	7,53	6,20	7,89	8,00	12,88	4,88
	Condiciones mal clasificadas	12,65	15,47	13,96	14,88	22,97	23,44	23,39	38,31	35,74	31,32	28,79	-2,53
Juventud (14 - 26 años)	Condiciones transmisibles y nutricionales	18,32	12,23	24,71	26,89	14,48	15,31	16,02	14,60	8,50	8,21	8,52	0,31
	Condiciones maternas	11,04	8,08	8,50	8,59	10,98	8,20	7,61	5,25	6,78	6,02	10,13	4,11
	Enfermedades no transmisibles	55,51	55,75	45,21	37,22	44,70	46,02	50,11	33,92	44,64	47,12	44,62	-2,50
	Lesiones	3,50	9,02	5,44	10,29	8,71	6,96	5,10	7,43	6,22	5,84	9,58	3,74
	Condiciones mal clasificadas	11,63	14,92	16,15	17,01	21,12	23,52	21,16	38,79	33,85	32,81	27,16	-5,65
Adultez (27 - 59 años)	Condiciones transmisibles y nutricionales	16,51	10,96	23,01	21,77	14,46	13,13	14,22	13,56	9,15	6,87	7,35	0,48
	Condiciones maternas	3,03	2,22	1,51	1,00	1,69	1,42	1,14	0,80	1,22	1,01	1,80	0,79
	Enfermedades no transmisibles	66,78	64,57	59,83	57,07	59,96	62,35	62,42	53,57	57,91	61,94	62,25	0,30
	Lesiones	3,32	8,03	4,03	6,31	5,00	5,29	4,22	4,84	4,70	4,87	6,51	1,64
	Condiciones mal clasificadas	10,36	14,22	11,62	13,86	18,89	17,82	18,00	27,24	27,03	25,31	22,09	-3,21
Persona mayor (Mayores de 60 años)	Condiciones transmisibles y nutricionales	9,69	7,47	16,98	15,46	10,40	10,57	11,87	12,34	8,34	6,25	5,76	-0,50
	Condiciones maternas	0,08	0,00	0,00	0,00	0,00	0,03	0,00	0,00	0,00	0,00	0,09	0,09
	Enfermedades no transmisibles	81,03	75,04	70,14	70,65	71,08	70,71	70,44	58,25	66,78	73,32	75,17	1,85
	Lesiones	1,79	9,38	2,17	3,40	3,57	5,03	2,75	2,47	2,50	2,80	4,44	1,64
	Condiciones mal clasificadas	7,41	8,11	10,71	10,49	14,95	13,67	14,94	26,94	22,37	17,62	14,54	-3,08

Fuente: SISPRO - RIPS

Determinantes intermedios de la salud Condiciones de vida

Determinantes intermedios de la salud	Antioquia	Tarazá
Cobertura de servicios de electricidad (2018)	98,9	93,9
Cobertura de acueducto (2019)	89,8	98,3
Cobertura de alcantarillado (2019)	82,0	98,3
Índice de riesgo de la calidad del agua para consumo humano (IRCA 2019)	2,8	1,9
Porcentaje de hogares sin acceso a fuentes de agua mejorada (DNP-DANE 2018)	13,1	18,7
Porcentaje de hogares con inadecuada eliminación de excretas (DNP-DANE 2018)	14,3	28,5

Fuente: SISPRO - RIPS

Determinantes intermedios de la salud Sistema sanitario

Determinantes intermedios de la salud	Antioquia	Tarazá
Porcentaje de hogares con barreras de acceso a los servicios para cuidado de la primera infancia (DNP-DANE)	7,1	3,0
Porcentaje de hogares con barreras de acceso a los servicios de salud (DNP- DANE)	3,7	2,0
Cobertura de afiliación al SGSSS (MSPS)	96,9	100,0
Coberturas administrativas de vacunación con BCG para nacidos vivos (MSPS)	93,9	21,4
Coberturas administrativas de vacunación con DPT 3 dosis en menores de 1 año (MSPS)	95,1	71,6
Coberturas administrativas de vacunación con pollo 3 dosis en menores de 1 año (MSPS)	95,1	71,6
Coberturas administrativas de vacunación con triple viral dosis en menores de 1 año (MSPS)	95,1	73,4
Porcentaje de nacidos vivos con cuatro o más consultas de control prenatal (EEVV-DANE)	90,1	87,3
Cobertura de parto institucional (EEVV-DANE)	99,3	99,2
Porcentaje de partos atendidos por personal calificado (EEVV-DANE)	99,3	99,0

Fuente PAI – MSPS

Determinantes intermedios de la salud Seguridad alimentaria

Determinantes intermedios de la salud	Antioquia	Tarazá
Porcentaje de nacidos vivos con bajo peso al nacer (EEVV-DANE)	9,5	8,1

Fuente: DANE