

SUROESTE



Támesis



GOBERNACIÓN DE ANTIOQUIA
SECRETARÍA SECCIONAL DE SALUD
Y PROTECCIÓN SOCIAL



UNIDOS

Subregión
Suroeste



TÁMESIS

05789



Nombre del alcalde
JUAN MARTÍN VÁSQUEZ HINCAPIÉ

Nombre del secretario de salud
GLORIA ELCY GIRALDO MARIN

Temperatura media de la cabecera municipal °c	Altitud de la cabecera municipal M.S.N.M	Extensión (km2)	Densidad poblacional habitantes por km2	Número de veredas	Número de corregimientos
21	1600	246	65,9	37	2

Población Total año 2020
Diferencia entre censo 2005 y 2018

Censo 2005	Censo 2018	Diferencia
13.890	16.201	↑ 2.311

Fuente: DANE

Población por área, año 2020

Cabecera municipal		Resto	
N°	%	N°	%
7.572	46,7	8.629	53,3

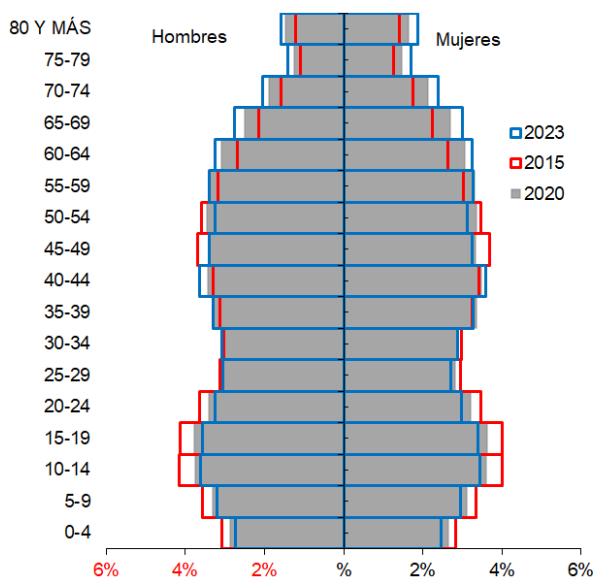
Fuente: DANE

Población por ciclo vital 2015, 2020 y 2023

Ciclo vital	2015		2020		2023	
	Número absoluto	Frecuencia relativa	Número absoluto	Frecuencia relativa	Número absoluto	Frecuencia relativa
Primera infancia (0 a 5 años)	1.248	7,2	1.086	6,7	1.075	6,3
Infancia (6 a 11 años)	1.535	8,8	1.311	8,1	1.322	7,8
Adolescencia (12 a 18)	2.016	11,6	1.693	10,4	1.684	9,9
Juventud (19 a 26)	1.944	11,2	1.695	10,5	1.676	9,9
Adultez (27 a 59)	7.535	43,3	6.980	43,1	7.270	42,8
Persona mayor (60 y más)	3.135	18,0	3.436	21,2	3.940	23,2
TOTAL	17.413	100	16.201	100	16.967	100

Fuente: DANE - proyecciones de población Censo 2018

Piramide poblacional 2015, 2020 y 2023



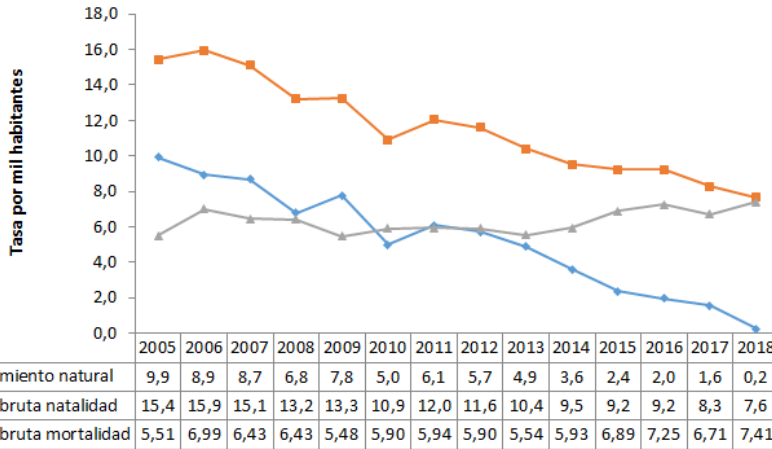
Fuente: DANE

Indicadores de estructura demográfica 2015, 2020 y 2023

Índice Demográfico	Año		
	2015	2020	2023
Poblacion total	17.413	16.201	16.967
Poblacion Masculina	8.764	8.154	8.568
Poblacion femenina	8.649	8.047	8.399
Relación hombres:mujer	101,33	101,33	102
Razón niños:mujer	25	24	24
Índice de infancia	21	19	18
Índice de juventud	21	20	19
Índice de vejez	18	21	23
Índice de envejecimiento	86	110	126
Índice demografico de dependencia	50,75	52,31	54,20
Índice de dependencia infantil	31,62	29,37	28,41
Índice de dependencia mayores	19,12	22,94	25,79
Índice de Friz	110,17	102,13	96,18

Fuente: DANE

Comparación entre la tasa de crecimiento y las tasas brutas de natalidad, mortalidad 2005 – 2018



Fuente: DANE

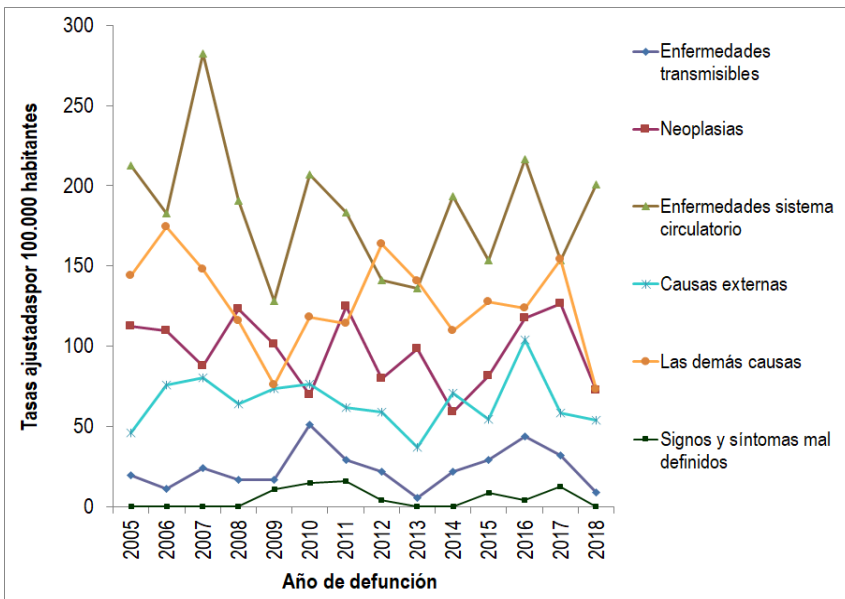
Total defunciones (por residencia) año 2018
89

Total de nacimientos (por residencia) año 2018
133

Tasa de fecundidad específica en mujeres de 10 a 14 años
1,8

Tasa de fecundidad específica en mujeres de 15 a 19 años
82,2

Mortalidad según grandes grupos de causas OPS lista 6/67 2005 – 2018



Fuente: DANE

Semaforización de la mortalidad materno – infantil y niñez. 2018

Causa de muerte	Antioquia	Támesis
Razón de mortalidad materna	37,50	0,00
Tasa de mortalidad neonatal	5,40	0,00
Tasa de mortalidad infantil	8,50	0,00
Tasa de mortalidad en la niñez	10,20	0,00
Tasa de mortalidad por IRA en menores de cinco años	6,30	0,00
Tasa de mortalidad por EDA en menores de cinco años	2,20	0,00
Tasa de mortalidad por desnutrición en menores de cinco años	1,90	0,00

Fuente: DANE

Población en condición de discapacidad - Distribución de las alteraciones permanentes 2020

Tipo de discapacidad	Personas	Proporción**
El movimiento del cuerpo, manos, brazos, piernas	371	53,85
El sistema cardiorrespiratorio y las defensas	116	16,84
El sistema genital y reproductivo	58	8,42
El sistema nervioso	407	59,07
La digestión, el metabolismo, las hormonas	64	9,29
La piel	40	5,81
La voz y el habla	225	32,66
Los demás órganos de los sentidos (olfato, tacto y gusto)	24	3,48
Los oídos	173	25,11
Los ojos	232	33,67
Total	689	

Fuente: Registro para la Localización y Caracterización de Personas con Discapacidad (RLCPD). Datos disponibles en el cubo de discapacidad del Ministerio de Salud y Protección Social, agosto de 2020.

Distribución porcentual de las principales causas de morbilidad atendida, por ciclo de vida 2009-2019

Ciclo vital	Gran causa de morbilidad	Total											Δ pp 2019-2018
		2009	2010	2011	2012	2013	2014	2015	2016	2017	2018	2019	
Primera infancia (0 - 5 años)	Condiciones transmisibles y nutricionales	23,66	17,37	47,75	36,62	39,52	40,22	38,53	35,74	39,14	36,56	26,87	-9,69
	Condiciones perinatales	14,52	13,77	5,18	1,52	1,55	2,09	2,01	3,10	1,11	1,71	2,34	0,43
	Enfermedades no transmisibles	43,01	56,89	29,22	43,43	36,60	36,27	32,41	34,30	31,75	33,85	39,76	5,31
	Lesiones	5,91	4,19	3,67	4,04	3,78	3,96	5,95	6,61	5,85	6,97	6,91	-0,06
	Condiciones mal clasificadas	12,90	7,78	14,19	14,39	18,56	17,46	21,11	20,25	22,14	20,91	24,12	3,21
Infancia (6 - 11 años)	Condiciones transmisibles y nutricionales	5,56	7,37	33,67	26,67	32,49	25,50	27,43	17,29	21,98	16,67	12,81	-3,86
	Condiciones maternas	0,00	0,00	0,00	0,00	0,23	0,00	0,00	0,00	0,32	0,15	0,15	-0,17
	Enfermedades no transmisibles	84,72	67,37	49,25	40,00	36,84	42,47	37,04	37,22	38,58	43,20	46,12	2,32
	Lesiones	4,17	15,79	5,03	11,67	10,07	9,85	11,46	15,04	11,21	13,92	6,71	-7,21
	Condiciones mal clasificadas	5,56	9,47	12,06	21,67	20,37	22,18	24,07	30,45	28,23	25,89	34,21	8,32
Adolescencia (12 - 18 años)	Condiciones transmisibles y nutricionales	7,30	8,20	11,84	11,59	12,46	12,99	13,23	13,32	12,81	12,28	5,92	-6,86
	Condiciones maternas	7,30	4,76	4,66	3,14	4,55	2,31	2,84	1,12	0,55	3,12	2,70	-0,43
	Enfermedades no transmisibles	62,77	73,54	59,61	53,63	53,35	51,10	44,05	38,04	41,27	51,76	48,96	-2,80
	Lesiones	3,65	4,76	7,77	8,25	8,16	10,94	16,52	11,80	12,53	8,62	9,20	0,58
	Condiciones mal clasificadas	18,98	8,73	16,12	23,38	21,48	22,66	23,36	35,73	32,83	24,22	33,23	9,01
Juventud (14 - 26 años)	Condiciones transmisibles y nutricionales	12,99	6,08	12,20	8,24	15,72	11,09	10,97	8,20	10,61	10,46	8,11	-2,85
	Condiciones maternas	8,45	24,32	7,96	6,21	6,60	5,49	7,33	3,97	4,03	8,16	6,24	-1,92
	Enfermedades no transmisibles	55,46	44,98	57,74	58,80	50,51	53,44	50,54	43,39	44,46	46,84	50,76	3,32
	Lesiones	8,25	5,47	4,76	8,01	8,19	10,90	10,43	17,11	16,50	12,47	12,50	0,03
	Condiciones mal clasificadas	14,85	19,15	17,34	18,74	18,98	19,08	20,73	27,34	24,40	22,07	22,39	0,32
Adultez (27 - 59 años)	Condiciones transmisibles y nutricionales	9,55	6,01	7,93	6,57	9,19	8,03	7,74	7,37	7,72	7,96	5,47	-2,49
	Condiciones maternas	1,72	4,46	1,19	1,42	1,23	0,80	0,96	0,80	0,52	0,71	0,96	0,25
	Enfermedades no transmisibles	69,76	71,67	75,13	73,02	71,83	69,38	68,66	64,58	66,15	65,20	66,66	1,46
	Lesiones	6,76	6,35	4,21	6,37	4,82	7,43	6,86	8,12	8,00	10,23	10,56	0,32
	Condiciones mal clasificadas	12,21	11,50	11,54	12,62	12,92	14,37	15,78	19,12	17,62	15,90	16,35	0,45
Persona mayor (Mayores de 60 años)	Condiciones transmisibles y nutricionales	5,22	4,09	5,93	4,29	5,65	5,48	5,53	5,92	5,43	5,76	4,44	-1,32
	Condiciones maternas	0,24	0,00	0,00	0,00	0,04	0,00	0,02	0,00	0,00	0,00	0,12	0,12
	Enfermedades no transmisibles	79,10	76,26	83,51	82,25	81,44	80,97	80,21	76,52	80,18	77,13	77,42	0,30
	Lesiones	7,41	4,68	2,92	4,77	4,74	4,25	3,87	3,79	3,00	4,56	5,62	1,07
	Condiciones mal clasificadas	8,02	14,97	7,65	8,69	8,13	9,30	10,37	13,77	11,39	12,56	12,40	-0,16

Fuente: SISPRO - RIPS

Determinantes intermedios de la salud Condiciones de vida

Determinantes intermediarios de la salud	Antioquia	Támesis
--	-----------	---------

Cobertura de servicios de electricidad (2018)	98,9	99,0
Cobertura de acueducto (2019)	89,8	32,8
Cobertura de alcantarillado (2019)	82,0	32,8
Índice de riesgo de la calidad del agua para consumo humano (IRCA 2019)	2,8	0,1
Porcentaje de hogares sin acceso a fuentes de agua mejorada (DNP-DANE 2018)	13,1	16,5
Porcentaje de hogares con inadecuada eliminación de excretas (DNP-DANE 2018)	14,3	23,2

Fuente: SISPRO - RIPS

Determinantes intermedios de la salud Sistema sanitario

Determinantes intermediarios de la salud	Antioquia	Támesis
Porcentaje de hogares con barreras de acceso a los servicios para cuidado de la primera infancia (DNP-DANE)	7,1	1,0
Porcentaje de hogares con barreras de acceso a los servicios de salud (DNP-DANE)	3,7	5,9
Cobertura de afiliación al SGSSS (MSPS)	96,9	82,6
Coberturas administrativas de vacunación con BCG para nacidos vivos (MSPS)	93,9	37,1
Coberturas administrativas de vacunación con DPT 3 dosis en menores de 1 año (MSPS)	95,1	104,5
Coberturas administrativas de vacunación con polio 3 dosis en menores de 1 año (MSPS)	95,1	104,5
Coberturas administrativas de vacunación con triple viral dosis en menores de 1 año (MSPS)	95,1	113,9
Porcentaje de nacidos vivos con cuatro o más consultas de control prenatal (EEVV-DANE)	90,1	93,2
Cobertura de parto institucional (EEVV-DANE)	99,3	99,2
Porcentaje de partos atendidos por personal calificado (EEVV-DANE)	99,3	100,0

Fuente PAI - MSPS

Determinantes intermedios de la salud Seguridad alimentaria

Determinantes intermediarios de la salud	Antioquia	Támesis
Porcentaje de nacidos vivos con bajo peso al nacer (EEVV-DANE)	9,5	9,0

Fuente: DANE