

# ORIENTE



# Sonsón



GOBERNACIÓN DE ANTIOQUIA  
SECRETARÍA SECCIONAL DE SALUD  
Y PROTECCIÓN SOCIAL



UNIDOS

Subregión  
Oriente



**SONSÓN**  
**05756**



**Nombre del alcalde**  
EDWIN ANDRÉS MONTES HENAO

**Nombre del secretario de salud**  
JHON JAIRO MARIN OSORIO

<b>Temperatura media de la cabecera municipal °c</b>	<b>Altitud de la cabecera municipal M.S.N.M</b>	<b>Extensión (km2)</b>	<b>Densidad poblacional habitantes por km2</b>	<b>Número de veredas</b>	<b>Número de corregimientos</b>
13	2475	1339	27,4	95	7

**Población Total año 2020**  
**Diferencia entre censo 2005 y 2018**

Censo 2005	Censo 2018	Diferencia
33.598	36.625	↑ 3.027

Fuente: DANE

**Población por área, año 2020**

Cabecera municipal		Resto	
Nº	%	Nº	%
17.787	48,6	18.838	51,4

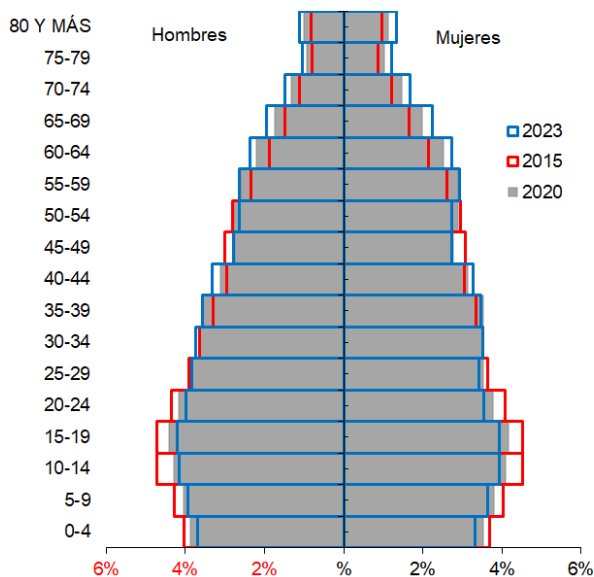
Fuente: DANE

**Población por ciclo vital 2015, 2020 y 2023**

Ciclo vital	2015		2020		2023	
	Número absoluto	Frecuencia relativa	Número absoluto	Frecuencia relativa	Número absoluto	Frecuencia relativa
Primera infancia (0 a 5 años)	3.351	9,3	3.269	8,9	3.245	8,5
Infancia (6 a 11 años)	3.716	10,3	3.526	9,6	3.570	9,3
Adolescencia (12 a 18)	4.701	13,1	4.380	12,0	4.380	11,4
Juventud (19 a 26)	4.801	13,3	4.622	12,6	4.604	12,0
Adulthood (27 a 59)	14.755	41,0	15.207	41,5	15.979	41,7
Persona mayor (60 y más)	4.642	12,9	5.621	15,3	6.579	17,2
<b>TOTAL</b>	<b>35.966</b>	<b>100</b>	<b>36.625</b>	<b>100</b>	<b>38.357</b>	<b>100</b>

Fuente: DANE - proyecciones de población Censo 2018

**Piramide poblacional 2015, 2020 y 2023**



Fuente: DANE

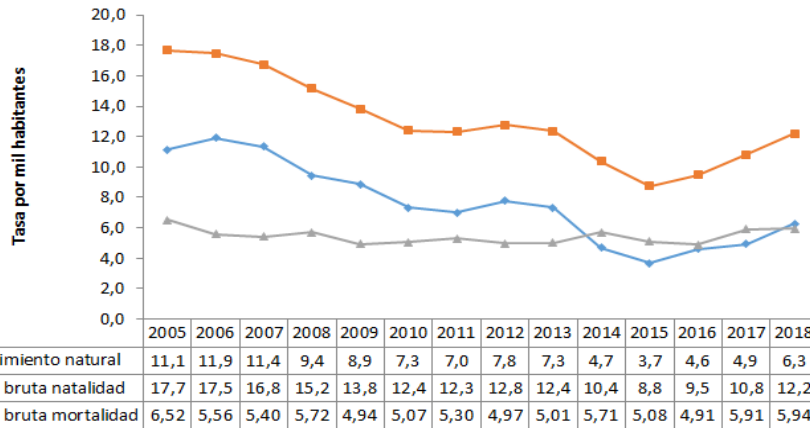
**Indicadores de estructura demográfica 2015, 2020 y 2023**

Índice Demográfico	Año		
	2015	2020	2023
Poblacion total	35.966	36.625	38.357
Poblacion Masculina	18.023	18.423	19.332
Poblacion femenina	17.943	18.202	19.025
Relación hombres:mujer	100,45	101,21	102
Razón niños:mujer	31	30	29
Índice de infancia	25	24	23
Índice de juventud	25	24	23
Índice de vejez	13	15	17
Índice de envejecimiento	51	65	76
Índice demografico de dependencia	51,90	52,13	53,18
Índice de dependencia infantil	38,39	35,96	34,71
Índice de dependencia mayores	13,51	16,17	18,47
Índice de Friz	133,35	123,92	116,59

Fuente: DANE



**Comparación entre la tasa de crecimiento y las tasas brutas de natalidad, mortalidad 2005 – 2018**



Fuente: DANE

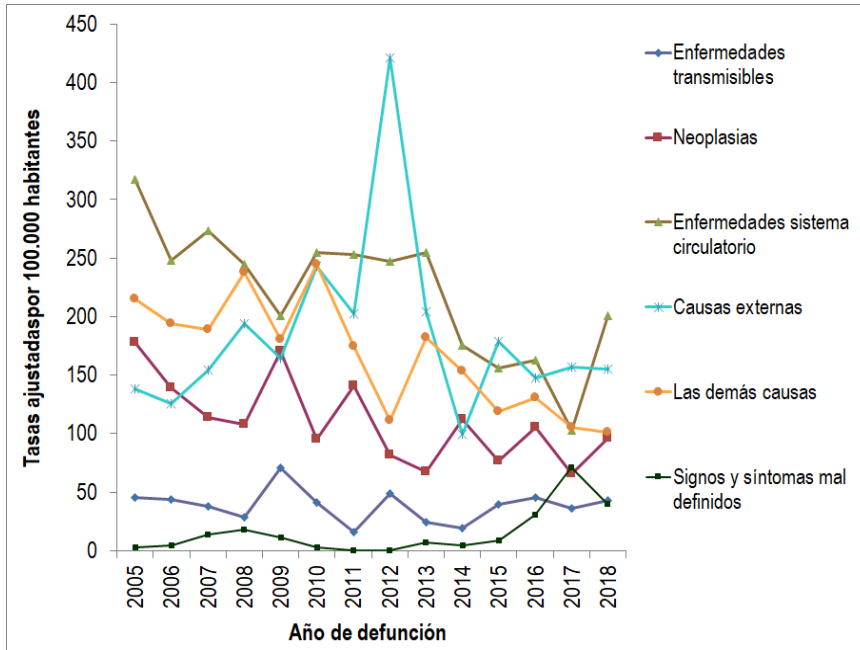
**Total defunciones (por residencia) año 2018**  
204

**Total de nacimientos (por residencia) año 2018**  
419

**Tasa de fecundidad específica en mujeres de 10 a 14 años**  
2,6

**Tasa de fecundidad específica en mujeres de 15 a 19 años**  
81,2

**Mortalidad según grandes grupos de causas OPS lista 6/67 2005 – 2018**



Fuente: DANE

**Semaforización de la mortalidad materno – infantil y niñez. 2018**

Causa de muerte	Antioquia	Sonsón
Razón de mortalidad materna	37,50	0,00
Tasa de mortalidad neonatal	5,40	4,77
Tasa de mortalidad infantil	8,50	9,55
Tasa de mortalidad en la niñez	10,20	9,55
Tasa de mortalidad por IRA en menores de cinco años	6,30	0,00
Tasa de mortalidad por EDA en menores de cinco años	2,20	0,00
Tasa de mortalidad por desnutrición en menores de cinco años	1,90	0,00

Fuente: DANE

**Población en condición de discapacidad - Distribución de las alteraciones permanentes 2020**

Tipo de discapacidad	Personas	Proporción**
El movimiento del cuerpo, manos, brazos, piernas	844	57,38
El sistema cardiorrespiratorio y las defensas	182	12,37
El sistema genital y reproductivo	94	6,39
El sistema nervioso	685	46,57
La digestión, el metabolismo, las hormonas	88	5,98
La piel	33	2,24
La voz y el habla	344	23,39
Los demás órganos de los sentidos (olfato, tacto y gusto)	41	2,79
Los oídos	196	13,32
Los ojos	353	24,00
Total	1471	

Fuente: Registro para la Localización y Caracterización de Personas con Discapacidad (RLCPD). Datos disponibles en el cubo de discapacidad del Ministerio de Salud y Protección Social, agosto de 2020.

### Distribución porcentual de las principales causas de morbilidad atendida, por ciclo de vida 2009-2019

Ciclo vital	Gran causa de morbilidad	Total											Δ pp 2019-2018
		2009	2010	2011	2012	2013	2014	2015	2016	2017	2018	2019	
Primera infancia (0 - 5 años)	Condiciones transmisibles y nutricionales	48,03	47,91	41,76	41,91	31,21	33,44	38,91	28,91	33,37	35,22	33,49	-1,73
	Condiciones perinatales	2,67	6,01	10,20	5,57	3,40	7,01	2,72	2,75	3,28	3,37	1,56	-1,81
	Enfermedades no transmisibles	33,90	33,11	33,43	38,51	48,22	46,53	48,13	48,33	46,29	45,65	44,90	-0,76
	Lesiones	5,20	5,26	5,51	4,88	6,01	4,77	5,99	9,35	6,46	4,99	6,42	1,43
	Condiciones mal clasificadas	10,20	7,72	9,10	9,12	11,15	8,24	9,26	10,66	10,60	10,78	13,64	2,86
Infancia (6 - 11 años)	Condiciones transmisibles y nutricionales	28,92	29,68	18,43	15,92	13,99	16,30	15,43	14,56	15,51	13,09	15,34	2,25
	Condiciones maternas	0,13	0,14	0,10	0,00	0,06	0,00	0,18	0,00	0,00	0,04	0,05	0,01
	Enfermedades no transmisibles	52,23	52,70	65,41	66,86	66,76	63,49	67,48	67,49	67,88	66,11	59,18	-6,93
	Lesiones	6,96	7,18	8,13	7,37	7,71	7,83	6,42	7,84	7,59	9,43	11,05	1,62
	Condiciones mal clasificadas	11,76	10,31	7,93	9,86	11,48	12,38	10,50	10,11	9,02	11,33	14,38	3,05
Adolescencia (12 - 18 años)	Condiciones transmisibles y nutricionales	14,22	13,44	10,54	9,74	6,60	9,10	10,52	9,85	11,35	10,04	9,01	-1,03
	Condiciones maternas	5,50	5,60	8,20	7,13	5,05	4,47	5,06	2,86	3,18	3,02	3,41	0,39
	Enfermedades no transmisibles	60,84	62,78	60,83	62,26	66,86	64,80	64,24	64,98	63,55	59,92	60,44	0,52
	Lesiones	7,71	8,98	9,48	9,55	7,72	6,12	8,54	9,66	11,76	14,36	12,16	-2,20
	Condiciones mal clasificadas	11,73	9,21	10,94	11,33	13,78	15,52	11,63	12,66	10,17	12,67	14,99	2,32
Juventud (14 - 26 años)	Condiciones transmisibles y nutricionales	11,03	10,13	10,59	7,82	8,07	10,71	9,15	10,92	10,09	9,04	9,04	0,00
	Condiciones maternas	9,42	12,22	12,31	13,89	7,13	9,77	7,71	8,51	7,44	8,07	8,89	0,83
	Enfermedades no transmisibles	63,65	61,82	61,20	60,28	64,51	60,01	65,02	58,85	62,39	61,44	59,58	-1,86
	Lesiones	7,39	7,57	7,19	7,59	8,26	6,94	7,58	10,38	8,94	9,69	9,49	-0,20
	Condiciones mal clasificadas	8,52	8,25	8,72	10,42	12,03	12,57	10,54	11,53	11,14	11,76	13,00	1,24
Adultez (27 - 59 años)	Condiciones transmisibles y nutricionales	6,16	6,88	6,20	5,05	5,59	6,43	6,06	6,11	7,08	6,84	6,21	-0,62
	Condiciones maternas	1,65	1,79	2,34	2,47	1,28	1,61	1,48	1,43	1,20	1,43	1,44	0,01
	Enfermedades no transmisibles	81,77	81,18	78,88	79,87	81,29	77,48	79,72	78,17	78,59	77,67	77,16	-0,51
	Lesiones	4,08	3,95	5,16	4,62	3,78	5,01	4,77	6,32	4,99	5,51	6,21	0,70
	Condiciones mal clasificadas	6,34	6,20	7,42	7,99	8,06	9,47	7,98	7,97	8,14	8,55	8,97	0,42
Persona mayor (Mayores de 60 años)	Condiciones transmisibles y nutricionales	3,52	4,07	3,39	3,69	4,49	4,41	4,91	3,83	4,36	4,89	3,64	-1,26
	Condiciones maternas	0,00	0,01	0,02	0,00	0,01	0,03	0,00	0,00	0,00	0,00	0,02	0,02
	Enfermedades no transmisibles	90,60	89,56	88,50	88,21	87,27	86,18	85,86	86,96	87,12	85,77	85,80	0,03
	Lesiones	2,28	2,55	2,97	3,12	3,30	3,10	3,71	4,44	2,59	2,87	3,52	0,65
	Condiciones mal clasificadas	3,61	3,81	5,12	4,98	4,93	6,28	5,52	4,77	5,93	6,47	7,02	0,55

Fuente: SISPRO - RIPS

### Determinantes intermedios de la salud Condiciones de vida

Determinantes intermedios de la salud	Antioquia	Sonson
Cobertura de servicios de electricidad (2018)	98,9	97,7
Cobertura de acueducto (2019)	89,8	53,3
Cobertura de alcantarillado (2019)	82,0	47,4
Índice de riesgo de la calidad del agua para consumo humano (IRCA 2019)	2,8	4,7
Porcentaje de hogares sin acceso a fuentes de agua mejorada (DNP-DANE 2018)	13,1	32,0
Porcentaje de hogares con inadecuada eliminación de excretas (DNP-DANE 2018)	14,3	24,8

Fuente: SISPRO - RIPS

### Determinantes intermedios de la salud Sistema sanitario

Determinantes intermedios de la salud	Antioquia	Sonson
Porcentaje de hogares con barreras de acceso a los servicios para cuidado de la primera infancia (DNP-DANE)	7,1	1,8
Porcentaje de hogares con barreras de acceso a los servicios de salud (DNP-DANE)	3,7	3,5
Cobertura de afiliación al SGSSS (MSPS)	96,9	83,1
Coberturas administrativas de vacunación con BCG para nacidos vivos (MSPS)	93,9	32,2
Coberturas administrativas de vacunación con DPT 3 dosis en menores de 1 año (MSPS)	95,1	112,6
Coberturas administrativas de vacunación con polio 3 dosis en menores de 1 año (MSPS)	95,1	112,3
Coberturas administrativas de vacunación con triple viral dosis en menores de 1 año (MSPS)	95,1	117,0
Porcentaje de nacidos vivos con cuatro o más consultas de control prenatal (EEVV-DANE)	90,1	93,6
Cobertura de parto institucional (EEVV-DANE)	99,3	99,0
Porcentaje de partos atendidos por personal calificado (EEVV-DANE)	99,3	99,3

f

Fuente PAI - MSPS

### Determinantes intermedios de la salud Seguridad alimentaria

Determinantes intermedios de la salud	Antioquia	Sonson
Porcentaje de nacidos vivos con bajo peso al nacer (EEVV-DANE)	9,5	11,0

Fuente: DANE

--	--

**Secretaria Seccional de Salud y Protección Social de Antioquia**

Subsecretaria de Planeación para la Atención en Salud

2021