

NORTE



Santa Rosa de Osos



GOBERNACIÓN DE ANTIOQUIA
SECRETARÍA SECCIONAL DE SALUD
Y PROTECCIÓN SOCIAL



UNIDOS

Subregión
Norte



SANTA ROSA DE OSOS

05686



Nombre del alcalde
CARLOS ALBERTO POSADA ZAPATA

Nombre del secretario de salud
LUCAS TADEO LOPERA MOLINA

**Temperatura media
de la cabecera
municipal °c**

13

**Altitud de la
cabecera municipal
M.S.N.M**

2550

**Extensión
(km2)**

822

**Densidad
poblacional
habitantes por km2**

46,1

**Número de
veredas**

68

**Número de
corregimientos**

5

Población Total año 2020
Diferencia entre censo 2005 y 2018

Censo 2005	Censo 2018	Diferencia
37.864	37.869	↑ 5

Fuente: DANE

Población por área, año 2020

Cabecera municipal		Resto	
Nº	%	Nº	%
21.602	57,0	16.267	43,0

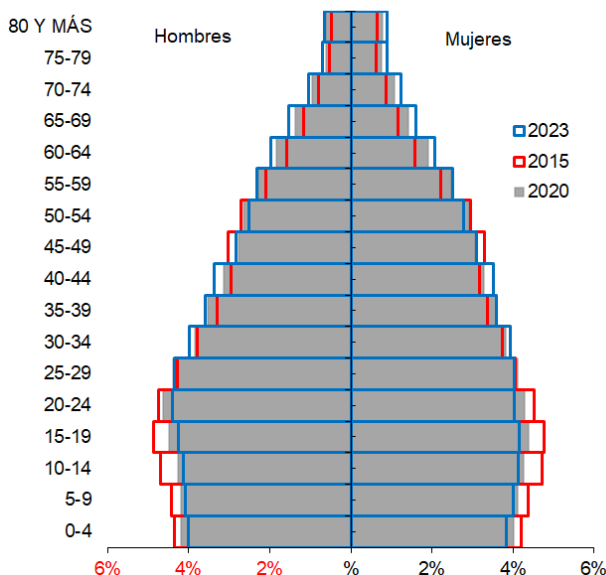
Fuente: DANE

Población por ciclo vital 2015, 2020 y 2023

Ciclo vital	2015		2020		2023	
	Número absoluto	Frecuencia relativa	Número absoluto	Frecuencia relativa	Número absoluto	Frecuencia relativa
Primera infancia (0 a 5 años)	3.582	10,3	3.733	9,9	3.749	9,5
Infancia (6 a 11 años)	3.756	10,8	3.800	10,0	3.871	9,8
Adolescencia (12 a 18)	4.682	13,4	4.631	12,2	4.638	11,7
Juventud (19 a 26)	5.108	14,7	5.368	14,2	5.359	13,5
Adulthood (27 a 59)	14.446	41,4	16.049	42,4	17.059	43,0
Persona mayor (60 y más)	3.286	9,4	4.288	11,3	4.991	12,6
TOTAL	34.860	100	37.869	100	39.667	100

Fuente: DANE - proyecciones de población Censo 2018

Piramide poblacional 2015, 2020 y 2023



Fuente: DANE

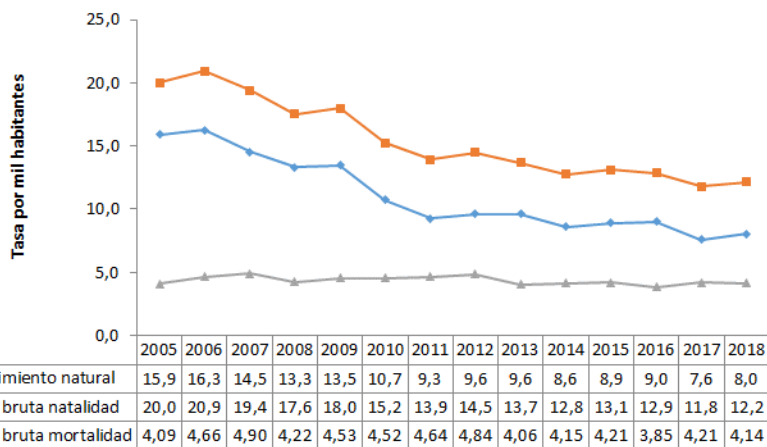
Indicadores de estructura demográfica 2015, 2020 y 2023

Índice Demográfico	Año		
	2015	2020	2023
Poblacion total	34.860	37.869	39.667
Poblacion Masculina	17.346	18.826	19.706
Poblacion femenina	17.514	19.043	19.961
Relación hombres:mujer	99,04	98,86	99
Razón niños:mujer	32	31	30
Índice de infancia	27	25	24
Índice de juventud	27	26	25
Índice de vejez	9	11	13
Índice de envejecimiento	35	45	52
Índice demografico de dependencia	49,31	48,43	48,64
Índice de dependencia infantil	39,94	37,18	35,94
Índice de dependencia mayores	9,36	11,25	12,70
Índice de Friz	136,78	125,37	116,82

Fuente: DANE



Comparación entre la tasa de crecimiento y las tasas brutas de natalidad, mortalidad 2005 – 2018



Fuente: DANE

Total defunciones (por residencia) año 2018

153

Total de nacimientos (por residencia) año 2018

450

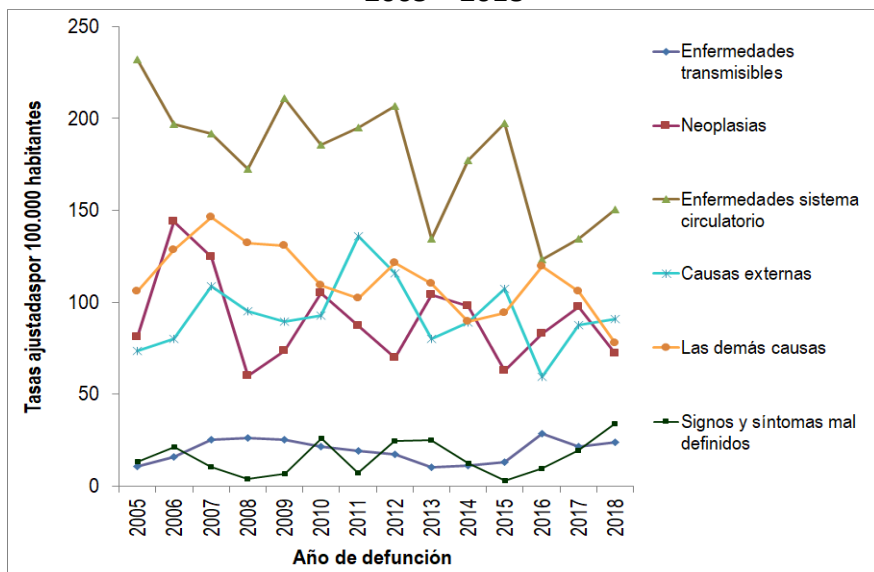
Tasa de fecundidad específica en mujeres de 10 a 14 años

1,8

Tasa de fecundidad específica en mujeres de 15 a 19 años

63,3

Mortalidad según grandes grupos de causas OPS lista 6/67 2005 – 2018



Fuente: DANE

Semaforización de la mortalidad materno – infantil y niñez. 2018

Causa de muerte	Antioquia	Santa Rosa de Osos
Razón de mortalidad materna	37,50	0,00
Tasa de mortalidad neonatal	5,40	2,22
Tasa de mortalidad infantil	8,50	8,89
Tasa de mortalidad en la niñez	10,20	11,11
Tasa de mortalidad por IRA en menores de cinco años	6,30	61,05
Tasa de mortalidad por EDA en menores de cinco años	2,20	0,00
Tasa de mortalidad por desnutrición en menores de cinco años	1,90	0,00

Fuente: DANE

Población en condición de discapacidad - Distribución de las alteraciones permanentes 2020

Tipo de discapacidad	Personas	Proporción**
El movimiento del cuerpo, manos, brazos, piernas	613	55,63
El sistema cardiorespiratorio y las defensas	219	19,87
El sistema genital y reproductivo	61	5,54
El sistema nervioso	460	41,74
La digestión, el metabolismo, las hormonas	93	8,44
La piel	36	3,27
La voz y el habla	272	24,68
Los demás órganos de los sentidos (olfato, tacto y gusto)	16	1,45
Los oídos	151	13,70
Los ojos	245	22,23
Total	1102	

Fuente: Registro para la Localización y Caracterización de Personas con Discapacidad (RLCPD). Datos disponibles en el cubo de discapacidad del Ministerio de Salud y Protección Social, agosto de 2020.

Distribución porcentual de las principales causas de morbilidad atendida, por ciclo de vida 2009-2019

Ciclo vital	Gran causa de morbilidad	Total											Δ pp 2019-2018
		2009	2010	2011	2012	2013	2014	2015	2016	2017	2018	2019	
Primera infancia (0 - 5 años)	Condiciones transmisibles y nutricionales	37,22	30,49	33,28	27,20	30,29	31,02	25,89	29,95	30,93	26,11	28,08	1,88
	Condiciones perinatales	3,21	7,03	6,60	6,89	3,05	5,56	3,74	2,09	3,80	5,16	3,22	1,95
	Enfermedades no transmisibles	37,25	43,46	37,41	41,83	43,18	43,25	51,76	52,06	48,34	46,00	44,84	1,16
	Lesiones	11,34	7,65	7,29	8,06	7,07	6,45	6,76	5,50	5,83	6,67	8,10	1,44
	Condiciones mal clasificadas	10,97	11,37	15,43	16,01	16,41	13,72	11,85	10,39	11,10	16,06	15,76	0,31
Infancia (6 - 11 años)	Condiciones transmisibles y nutricionales	18,96	12,59	12,42	12,75	14,33	14,10	11,05	13,81	14,50	12,15	10,94	1,21
	Condiciones maternas	0,00	0,15	0,09	0,38	0,12	0,04	0,19	0,00	0,00	0,05	0,03	0,02
	Enfermedades no transmisibles	57,25	64,86	63,93	62,37	61,27	64,37	70,05	68,94	59,21	60,42	64,77	4,34
	Lesiones	12,70	10,71	8,58	7,40	5,94	5,91	6,12	6,23	9,94	8,06	6,52	1,54
	Condiciones mal clasificadas	11,09	11,69	14,98	17,10	18,35	15,58	12,61	11,03	16,34	19,31	17,73	1,58
Adolescencia (12 - 18 años)	Condiciones transmisibles y nutricionales	9,13	8,73	10,07	7,46	6,84	7,81	6,89	8,33	8,26	6,31	6,55	0,24
	Condiciones maternas	5,72	5,36	8,61	5,05	3,78	3,82	3,61	2,31	3,16	3,64	2,29	1,35
	Enfermedades no transmisibles	60,38	58,78	55,38	59,18	59,95	58,88	62,52	62,84	57,46	62,75	62,85	0,09
	Lesiones	13,00	11,98	11,90	9,79	8,68	9,80	10,72	10,51	12,43	9,52	11,19	1,68
	Condiciones mal clasificadas	11,78	15,15	14,05	18,52	20,74	19,69	16,26	16,00	18,69	17,77	17,12	0,65
Juventud (14 - 26 años)	Condiciones transmisibles y nutricionales	9,81	7,79	8,25	6,90	6,86	7,96	8,37	9,76	8,07	8,70	7,07	1,62
	Condiciones maternas	9,37	15,47	12,56	9,18	9,63	8,02	9,28	5,32	7,01	7,24	7,52	0,28
	Enfermedades no transmisibles	55,76	53,02	56,46	57,85	59,04	56,82	58,89	60,04	55,80	58,93	58,90	0,04
	Lesiones	13,06	9,07	6,43	9,44	6,63	8,86	8,17	12,02	12,75	8,15	10,64	2,49
	Condiciones mal clasificadas	12,00	14,66	16,31	16,63	17,84	18,35	15,29	12,86	16,58	16,98	15,87	1,12
Adultez (27 - 59 años)	Condiciones transmisibles y nutricionales	7,27	5,65	5,97	5,31	6,38	5,52	5,72	7,47	5,78	5,76	5,31	0,44
	Condiciones maternas	2,72	3,07	3,02	1,64	1,56	1,78	1,82	1,04	1,40	1,07	1,65	0,58
	Enfermedades no transmisibles	70,16	71,99	73,19	74,87	73,74	73,92	74,65	74,33	73,94	74,57	75,41	0,85
	Lesiones	10,71	6,60	4,86	5,87	4,98	5,48	5,83	6,92	6,63	6,39	6,20	0,18
	Condiciones mal clasificadas	9,13	12,68	12,96	12,30	13,34	13,30	11,97	10,23	12,24	12,22	11,42	0,80
Persona mayor (Mayores de 60 años)	Condiciones transmisibles y nutricionales	3,94	4,48	3,62	2,76	3,40	4,40	3,97	5,90	4,35	3,22	3,68	0,46
	Condiciones maternas	0,03	0,00	0,00	0,02	0,00	0,00	0,02	0,00	0,00	0,00	0,01	0,01
	Enfermedades no transmisibles	81,45	83,36	84,94	85,86	84,63	81,62	82,12	80,00	81,18	85,29	84,37	0,92
	Lesiones	7,76	3,89	3,59	3,71	3,22	3,84	4,54	4,95	4,63	3,15	3,73	0,59
	Condiciones mal clasificadas	6,82	8,26	7,85	7,65	8,75	10,15	9,36	9,15	9,85	8,34	8,21	0,13

Fuente: SISPRO - RIPS

Determinantes intermedios de la salud Condiciones de vida

Determinantes intermedios de la salud	Antioquia	Santa Rosa De Osos
Cobertura de servicios de electricidad (2018)	98,9	99,4
Cobertura de acueducto (2019)	89,8	43,1
Cobertura de alcantarillado (2019)	82,0	30,1
Índice de riesgo de la calidad del agua para consumo humano (IRCA 2019)	2,8	0,7
Porcentaje de hogares sin acceso a fuentes de agua mejorada (DNP-DANE 2018)	13,1	26,3
Porcentaje de hogares con inadecuada eliminación de excretas (DNP-DANE 2018)	14,3	27,9

Fuente: SISPRO - RIPS

Determinantes intermedios de la salud Sistema sanitario

Determinantes intermedios de la salud	Antioquia	Santa Rosa De Osos
Porcentaje de hogares con barreras de acceso a los servicios para cuidado de la primera infancia (DNP-DANE)	7,1	2,3
Porcentaje de hogares con barreras de acceso a los servicios de salud (DNP-DANE)	3,7	1,0
Cobertura de afiliación al SGSSS (MSPS)	96,9	97,3
Coberturas administrativas de vacunación con BCG para nacidos vivos (MSPS)	93,9	30,7
Coberturas administrativas de vacunación con DPT 3 dosis en menores de 1 año (MSPS)	95,1	102,8
Coberturas administrativas de vacunación con polio 3 dosis en menores de 1 año (MSPS)	95,1	102,8
Coberturas administrativas de vacunación con triple viral dosis en prenatal (EEVV-DANE)	95,1	104,4
Porcentaje de nacidos vivos con cuatro o más consultas de control prenatal (EEVV-DANE)	90,1	89,8
Cobertura de parto institucional (EEVV-DANE)	99,3	99,3
Porcentaje de partos atendidos por personal calificado (EEVV-DANE)	99,3	99,6

Fuente PAI - MSPS

Determinantes intermedios de la salud Seguridad alimentaria

Determinantes intermedios de la salud	Antioquia	Santa Rosa De Osos
Porcentaje de nacidos vivos con bajo peso al nacer (EEVV-DANE)	9,5	11,3

Fuente: DANE