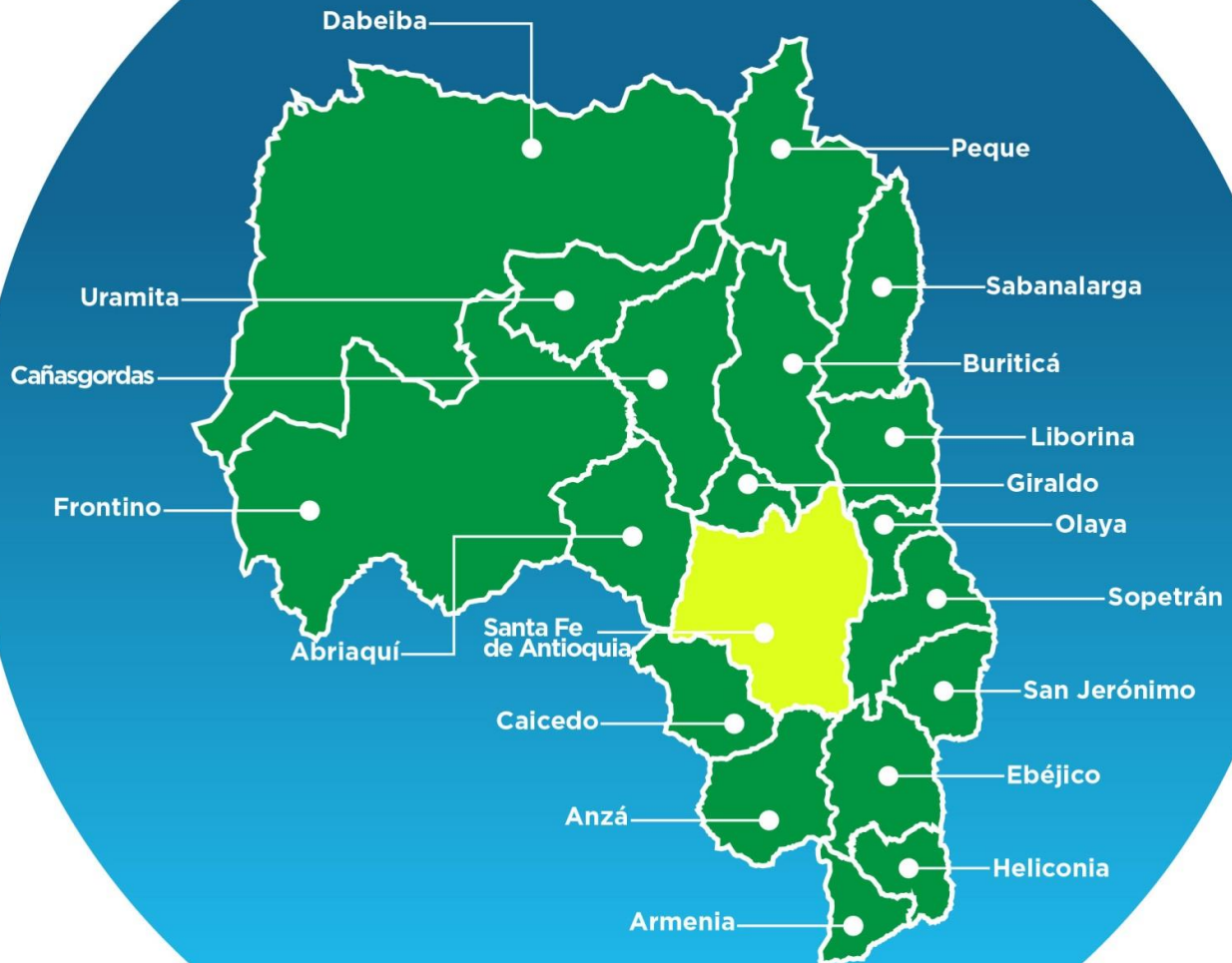


# OCCIDENTE



# Santa Fe de Antioquia



GOBERNACIÓN DE ANTIOQUIA  
SECRETARÍA SECCIONAL DE SALUD  
Y PROTECCIÓN SOCIAL



UNIDOS

Subregión  
Occidente



# SANTA FE DE ANTIOQUIA 05042



**Nombre del alcalde**  
ANDRÉS FELIPE PARDO SERNA

**Nombre del secretario de salud**  
JORGE MARIO SANCHEZ

**Temperatura media  
de la cabecera  
municipal °c**

**Altitud de la  
cabecera municipal  
M.S.N.M**

**Extensión  
(km2)**

**Densidad  
poblacional  
habitantes por km2**

**Número de  
veredas**

**Número de  
corregimientos**

27

550

499

54,1

42

6

**Población Total año 2020**  
**Diferencia entre censo 2005 y 2018**

Censo 2005	Censo 2018	Diferencia
25.395	27.002	↑ 1.607

Fuente: DANE

**Población por área, año 2020**

Cabecera municipal		Resto	
N°	%	N°	%
17.580	65,1	9.422	34,9

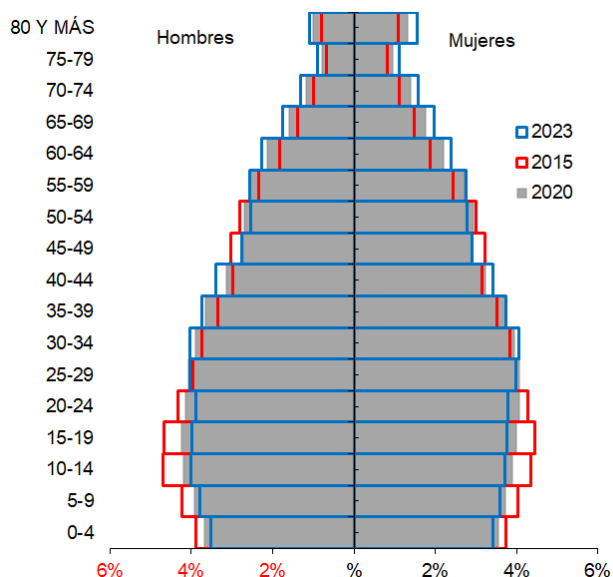
Fuente: DANE

**Población por ciclo vital 2015, 2020 y 2023**

Ciclo vital	2015		2020		2023	
	Número absoluto	Frecuencia relativa	Número absoluto	Frecuencia relativa	Número absoluto	Frecuencia relativa
Primera infancia (0 a 5 años)	2.352	9,2	2.358	8,7	2.360	8,3
Infancia (6 a 11 años)	2.606	10,2	2.522	9,3	2.545	9,0
Adolescencia (12 a 18)	3.267	12,8	3.101	11,5	3.069	10,9
Juventud (19 a 26)	3.478	13,6	3.542	13,1	3.501	12,4
Adultez (27 a 59)	10.715	42,0	11.598	43,0	12.296	43,5
Persona mayor (60 y más)	3.071	12,0	3.881	14,4	4.508	15,9
<b>TOTAL</b>	<b>25.489</b>	<b>100</b>	<b>27.002</b>	<b>100</b>	<b>28.279</b>	<b>100</b>

Fuente: DANE - proyecciones de población Censo 2018

**Piramide poblacional 2015, 2020 y 2023**

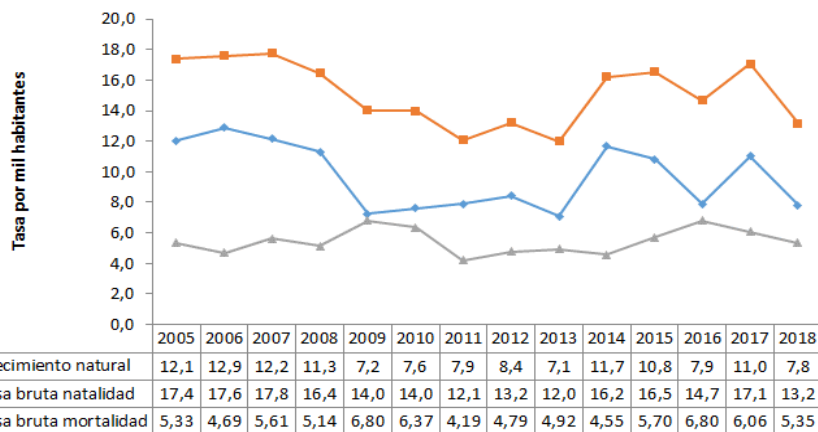


Fuente: DANE

**Indicadores de estructura demográfica 2015, 2020 y 2023**

Índice Demográfico	Año		
	2015	2020	2023
Poblacion total	25.489	27.002	28.279
Poblacion Masculina	12.664	13.404	14.011
Poblacion femenina	12.825	13.598	14.268
Relación hombres:mujer	98,74	98,57	98
Razón niños:mujer	29	28	27
Índice de infancia	25	23	22
Índice de juventud	26	25	23
Índice de vejez	12	14	16
Índice de envejecimiento	48	63	72
Índice demografico de dependencia	49,94	49,22	49,86
Índice de dependencia infantil	37,41	34,25	32,97
Índice de dependencia mayores	12,54	14,97	16,89
Índice de Friz	127,15	114,72	106,14

Fuente: DANE

**Comparación entre la tasa de crecimiento y las tasas brutas de natalidad, mortalidad 2005 – 2018**


Fuente: DANE

**Total defunciones (por residencia)  
año 2018**

134

**Total de nacimientos (por residencia)  
año 2018**

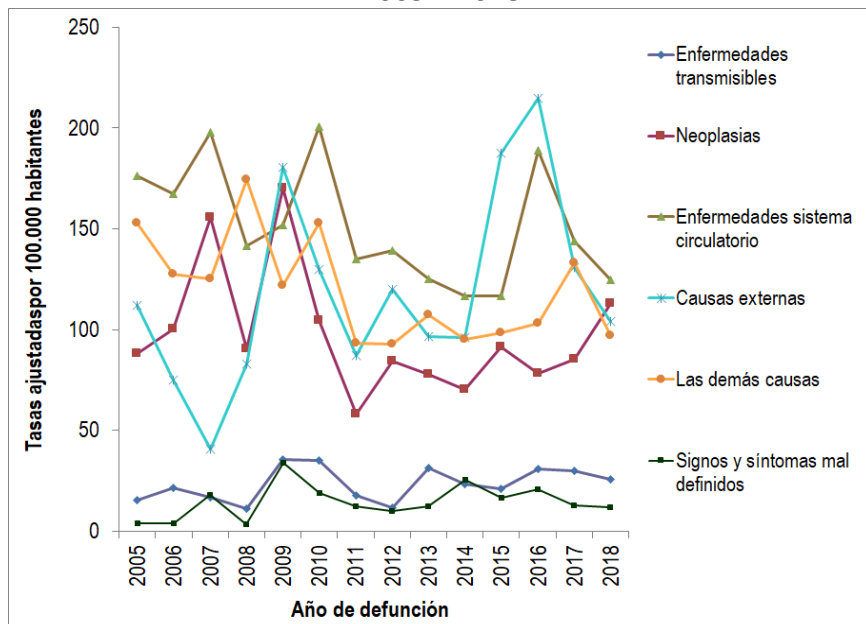
330

**Tasa de fecundidad específica en  
mujeres de 10 a 14 años**

2,7

**Tasa de fecundidad específica en  
mujeres de 15 a 19 años**

74,9

**Mortalidad según grandes grupos de causas OPS lista 6/67  
2005 – 2018**


Fuente: DANE

**Semaforización de la mortalidad  
materno – infantil y niñez. 2018**

Causa de muerte	Antioquia	Santafé de Antioquia
Razón de mortalidad materna	37,50	0,00
Tasa de mortalidad neonatal	5,40	0,00
Tasa de mortalidad infantil	8,50	3,03
Tasa de mortalidad en la niñez	10,20	3,03
Tasa de mortalidad por IRA en menores de cinco años	6,30	0,00
Tasa de mortalidad por EDA en menores de cinco años	2,20	0,00
Tasa de mortalidad por desnutrición en menores de cinco años	1,90	0,00

Fuente: DANE

**Población en condición de discapacidad - Distribución de las alteraciones permanentes 2020**

Tipo de discapacidad	Personas	Proporción**
El movimiento del cuerpo, manos, brazos, piernas	402	46,85
El sistema cardiorespiratorio y las defensas	111	12,94
El sistema genital y reproductivo	37	4,31
El sistema nervioso	446	51,98
La digestión, el metabolismo, las hormonas	39	4,55
La piel	17	1,98
La voz y el habla	258	30,07
Los demás órganos de los sentidos (olfato, tacto y gusto)	16	1,86
Los oídos	153	17,83
Los ojos	197	22,96
Total	858	

Fuente: Registro para la Localización y Caracterización de Personas con Discapacidad (RLCPD). Datos disponibles en el cubo de discapacidad del Ministerio de Salud y Protección Social, agosto de 2020.

### Distribución porcentual de las principales causas de morbilidad atendida, por ciclo de vida 2009-2019

Ciclo vital	Gran causa de morbilidad	Total										Δ pp 2019-2018	
		2009	2010	2011	2012	2013	2014	2015	2016	2017	2018		2019
Primera infancia (0 - 5 años)	Condiciones transmisibles y nutricionales	43,23	42,74	39,62	32,21	33,33	26,97	28,33	31,30	31,17	23,26	18,02	-5,24
	Condiciones perinatales	2,42	2,09	4,64	2,82	2,41	3,98	3,98	2,98	2,87	2,26	3,46	1,20
	Enfermedades no transmisibles	34,09	33,03	38,26	47,03	43,34	49,63	46,75	37,65	38,42	48,69	52,35	3,66
	Lesiones	6,89	4,31	7,73	4,77	4,44	5,33	4,61	4,75	6,50	7,58	8,85	1,27
	Condiciones mal clasificadas	13,36	17,85	15,74	13,18	16,48	14,09	16,32	23,33	21,04	18,20	17,32	-0,89
Infancia (6 - 11 años)	Condiciones transmisibles y nutricionales	26,37	23,73	18,57	12,60	13,89	13,22	13,44	15,56	14,78	9,77	7,22	-2,55
	Condiciones maternas	0,10	0,12	0,00	0,00	0,00	0,00	0,04	0,00	0,22	0,00	0,12	0,12
	Enfermedades no transmisibles	52,18	47,76	61,44	71,64	63,67	68,10	61,45	50,29	46,54	55,04	56,01	0,98
	Lesiones	9,19	11,28	8,71	6,00	9,87	7,06	8,20	12,66	15,84	15,35	20,47	5,13
	Condiciones mal clasificadas	12,16	17,12	11,28	9,76	12,57	11,63	16,88	21,49	22,63	19,85	16,17	-3,68
Adolescencia (12 - 18 años)	Condiciones transmisibles y nutricionales	16,50	14,18	8,47	9,26	7,58	8,97	9,46	10,00	9,28	6,99	5,98	-1,01
	Condiciones maternas	3,54	1,55	2,57	2,60	1,98	2,10	3,58	2,81	3,06	1,58	2,04	0,46
	Enfermedades no transmisibles	57,37	54,28	65,84	68,01	70,85	65,21	64,52	53,25	51,57	54,75	58,94	4,19
	Lesiones	7,75	11,11	8,51	6,45	7,02	10,06	7,32	10,66	17,68	16,28	15,12	-1,16
	Condiciones mal clasificadas	14,83	18,88	14,61	13,68	12,56	13,66	15,13	23,29	18,40	20,40	17,91	-2,48
Juventud (14 - 26 años)	Condiciones transmisibles y nutricionales	13,16	11,51	7,74	6,80	7,29	6,76	10,62	9,04	11,53	8,51	5,93	-2,59
	Condiciones maternas	5,41	3,31	5,98	4,87	9,58	5,41	3,99	4,47	6,79	3,72	4,87	1,15
	Enfermedades no transmisibles	61,88	61,56	66,73	69,87	64,35	64,26	59,99	48,85	51,42	61,65	60,30	-1,34
	Lesiones	6,95	5,96	5,89	6,16	7,34	10,65	10,72	18,78	12,66	9,20	10,36	1,16
	Condiciones mal clasificadas	12,61	17,66	13,66	12,29	11,43	12,92	14,69	20,86	17,59	16,92	18,54	1,62
Adultez (27 - 59 años)	Condiciones transmisibles y nutricionales	8,26	6,71	5,49	5,48	5,96	5,68	6,74	6,93	7,78	4,66	4,02	-0,64
	Condiciones maternas	0,87	0,62	0,92	0,75	0,79	0,70	0,71	0,59	1,24	0,70	0,75	0,05
	Enfermedades no transmisibles	76,43	75,14	80,12	81,36	78,78	76,04	75,02	68,41	69,63	74,77	75,38	0,61
	Lesiones	6,21	5,05	4,85	4,98	6,41	8,73	7,33	11,89	7,78	6,64	6,77	0,13
	Condiciones mal clasificadas	8,22	12,48	8,62	7,43	8,06	8,84	10,20	12,17	13,59	13,22	13,07	-0,15
Persona mayor (Mayores de 60 años)	Condiciones transmisibles y nutricionales	5,52	4,77	3,69	3,46	4,43	4,55	4,49	4,20	4,08	4,16	3,49	-0,67
	Condiciones maternas	0,03	0,00	0,00	0,01	0,00	0,00	0,01	0,00	0,00	0,00	0,01	0,01
	Enfermedades no transmisibles	84,05	83,46	87,04	88,04	83,96	85,35	83,55	79,52	78,82	79,37	82,14	2,77
	Lesiones	4,06	3,54	3,19	3,18	4,38	3,68	4,31	6,11	5,97	4,98	4,50	-0,48
	Condiciones mal clasificadas	6,35	8,22	6,08	5,31	7,23	6,42	7,65	10,17	11,14	11,50	9,86	-1,64

Fuente: SISPRO - RIPS

### Determinantes intermedios de la salud Condiciones de vida

Determinantes intermedios de la salud	Antioquia	Santafé De Antioquia
Cobertura de servicios de electricidad (2018)	98,9	98,6
Cobertura de acueducto (2019)	89,8	49,6
Cobertura de alcantarillado (2019)	82,0	45,6
Índice de riesgo de la calidad del agua para consumo humano (IRCA 2019)	2,8	0,0
Porcentaje de hogares sin acceso a fuentes de agua mejorada (DNP-DANE 2018)	13,1	9,2
Porcentaje de hogares con inadecuada eliminación de excretas (DNP-DANE 2018)	14,3	5,9

Fuente: SISPRO - RIPS

### Determinantes intermedios de la salud Sistema sanitario

Determinantes intermedios de la salud	Antioquia	Santafé De Antioquia
Porcentaje de hogares con barreras de acceso a los servicios para cuidado de la primera infancia (DNP-DANE)	7,1	1,3
Porcentaje de hogares con barreras de acceso a los servicios de salud (DNP- DANE)	3,7	1,4
Cobertura de afiliación al SGSSS (MSPS)	96,9	97,2
Coberturas administrativas de vacunación con BCG para nacidos vivos (MSPS)	93,9	290,8
Coberturas administrativas de vacunación con DPT 3 dosis en menores de 1 año (MSPS)	95,1	85,6
Coberturas administrativas de vacunación con polio 3 dosis en menores de 1 año (MSPS)	95,1	83,9
Coberturas administrativas de vacunación con triple viral dosis en menores de 1 año (MSPS)	95,1	82,6
Porcentaje de nacidos vivos con cuatro o más consultas de control prenatal (EEVV-DANE)	90,1	91,8
Cobertura de parto institucional (EEVV-DANE)	99,3	99,4
Porcentaje de partos atendidos por personal calificado (EEVV-DANE)	99,3	99,4

Fuente PAI – MSPS

### Determinantes intermedios de la salud Seguridad alimentaria

Determinantes intermedios de la salud	Antioquia	Santafé De Antioquia
Porcentaje de nacidos vivos con bajo peso al nacer (EEVV-DANE)	9,5	8,5

Fuente: DANE