

SUROESTE



Santa Bárbara



GOBERNACIÓN DE ANTIOQUIA
SECRETARÍA SECCIONAL DE SALUD
Y PROTECCIÓN SOCIAL



UNIDOS

Subregión
Suroeste



SANTA BÁRBARA

05679



Nombre del alcalde

LUIS FERNANDO TANGARIFE CARDONA

Nombre del secretario de salud

DIANA PATRICIA MARTINEZ RIVILLAS

**Temperatura media
de la cabecera
municipal °c**

19

**Altitud de la
cabecera municipal
M.S.N.M**

1800

**Extensión
(km2)**

188

**Densidad
poblacional
habitantes por km2**

144,6

**Número de
veredas**

44

**Número de
corregimientos**

2

Población Total año 2020
Diferencia entre censo 2005 y 2018

Censo 2005	Censo 2018	Diferencia
21.238	27.186	↑ 5.948

Fuente: DANE

Población por área, año 2020

Cabecera municipal		Resto	
N°	%	N°	%
12.804	47,1	14.382	52,9

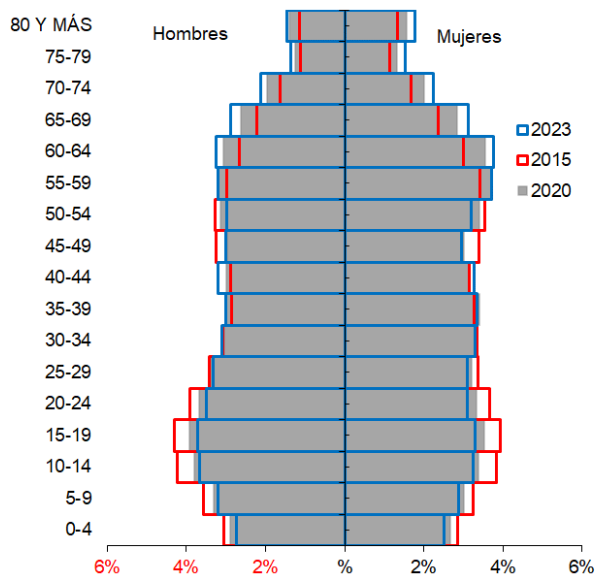
Fuente: DANE

Población por ciclo vital 2015, 2020 y 2023

Ciclo vital	2015		2020		2023	
	Número absoluto	Frecuencia relativa	Número absoluto	Frecuencia relativa	Número absoluto	Frecuencia relativa
Primera infancia (0 a 5 años)	1.875	7,2	1.833	6,7	1.815	6,4
Infancia (6 a 11 años)	2.271	8,7	2.155	7,9	2.177	7,6
Adolescencia (12 a 18)	3.017	11,5	2.823	10,4	2.805	9,9
Juventud (19 a 26)	3.130	12,0	3.031	11,1	3.003	10,5
Adulthood (27 a 59)	11.093	42,4	11.473	42,2	11.978	42,1
Persona mayor (60 y más)	4.786	18,3	5.871	21,6	6.693	23,5
TOTAL	26.172	100	27.186	100	28.471	100

Fuente: DANE - proyecciones de población Censo 2018

Piramide poblacional 2015, 2020 y 2023



Indicadores de estructura demográfica 2015, 2020 y 2023

Índice Demográfico	Año		
	2015	2020	2023
Poblacion total	26.172	27.186	28.471
Poblacion Masculina	12.960	13.487	14.144
Poblacion femenina	13.212	13.699	14.327
Relación hombres:mujer	98,09	98,45	99
Razón niños:mujer	25	24	23
Índice de infancia	21	19	18
Índice de juventud	23	21	20
Índice de vejez	18	22	24
Índice de envejecimiento	88	113	129
Índice demografico de dependencia	50,11	51,61	53,19
Índice de dependencia infantil	31,17	28,91	27,93
Índice de dependencia mayores	18,94	22,70	25,26
Índice de Friz	114,96	106,77	100,31

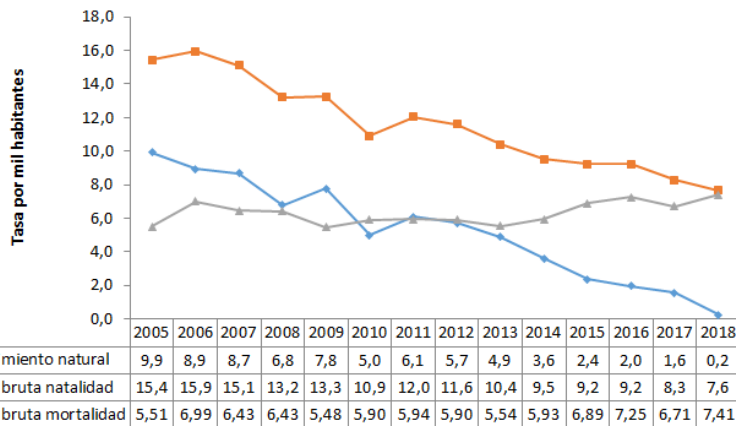
Fuente: DANE

05679

SANTA BÁRBARA



Comparación entre la tasa de crecimiento y las tasas brutas de natalidad, mortalidad 2005 – 2018



Fuente: DANE

Total defunciones (por residencia) año 2018

160

Total de nacimientos (por residencia) año 2018

165

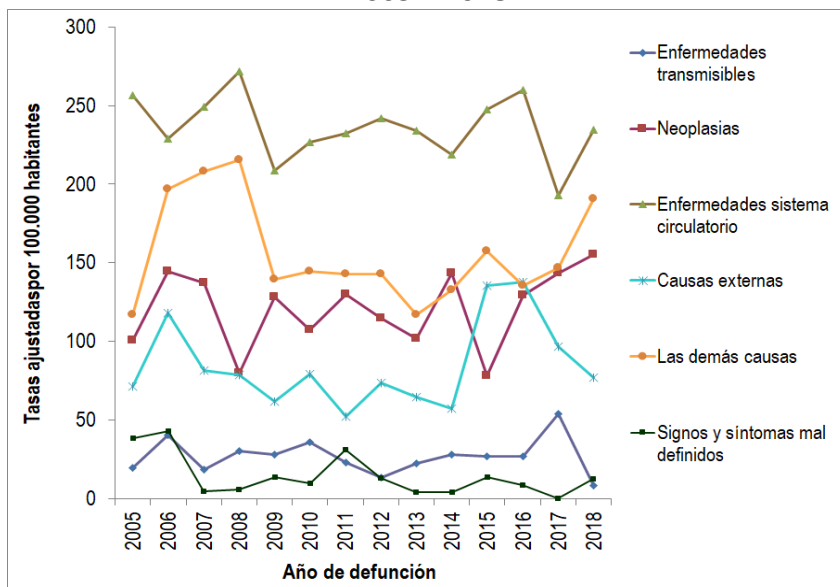
Tasa de fecundidad específica en mujeres de 10 a 14 años

2,1

Tasa de fecundidad específica en mujeres de 15 a 19 años

40,8

Mortalidad según grandes grupos de causas OPS lista 6/67 2005 – 2018



Fuente: DANE

Semaforización de la mortalidad materno – infantil y niñez. 2018

Causa de muerte	Antioquia	Santa Bárbara
Razón de mortalidad materna	37,50	0,00
Tasa de mortalidad neonatal	5,40	6,06
Tasa de mortalidad infantil	8,50	24,24
Tasa de mortalidad en la niñez	10,20	24,24
Tasa de mortalidad por IRA en menores de cinco años	6,30	0,00
Tasa de mortalidad por EDA en menores de cinco años	2,20	0,00
Tasa de mortalidad por desnutrición en menores de cinco años	1,90	0,00

Fuente: DANE

Población en condición de discapacidad - Distribución de las alteraciones permanentes 2020

Tipo de discapacidad	Personas	Proporción**
El movimiento del cuerpo, manos, brazos, piernas	454	52,12
El sistema cardiorespiratorio y las defensas	216	24,80
El sistema genital y reproductivo	112	12,86
El sistema nervioso	542	62,23
La digestión, el metabolismo, las hormonas	117	13,43
La piel	49	5,63
La voz y el habla	294	33,75
Los demás órganos de los sentidos (olfato, tacto y gusto)	39	4,48
Los oídos	229	26,29
Los ojos	389	44,66
Total	871	

Fuente: Registro para la Localización y Caracterización de Personas con Discapacidad (RLCPD). Datos disponibles en el cubo de discapacidad del Ministerio de Salud y Protección Social, agosto de 2020.

Distribución porcentual de las principales causas de morbilidad atendida, por ciclo de vida 2009-2019

Ciclo vital	Gran causa de morbilidad	Total											Δ pp 2019-2018
		2009	2010	2011	2012	2013	2014	2015	2016	2017	2018	2019	
Primera infancia (0 - 5 años)	Condiciones transmisibles y nutricionales	47,31	41,97	36,82	37,43	28,21	38,57	30,90	27,95	34,21	32,46	30,49	1,97
	Condiciones perinatales	2,12	2,70	6,81	2,06	1,56	4,16	5,94	1,97	5,98	1,14	1,33	0,19
	Enfermedades no transmisibles	35,51	39,31	32,91	42,37	42,67	38,27	42,68	37,50	31,90	39,03	43,93	4,90
	Lesiones	5,28	5,99	4,92	6,19	5,15	6,64	5,00	9,55	5,53	6,86	8,11	1,25
	Condiciones mal clasificadas	9,77	10,02	18,54	11,94	22,41	17,37	15,48	23,03	22,38	20,51	16,14	-4,37
Infancia (6 - 11 años)	Condiciones transmisibles y nutricionales	24,76	20,57	14,89	18,12	13,20	16,45	17,80	15,81	17,63	11,60	14,29	2,69
	Condiciones maternas	0,06	0,13	0,00	0,00	0,29	0,05	0,12	0,00	0,00	0,00	0,26	0,26
	Enfermedades no transmisibles	53,02	54,37	62,77	58,21	61,35	56,04	54,39	51,03	47,02	56,84	56,47	-0,38
	Lesiones	10,91	11,95	10,07	9,85	6,82	8,36	9,25	10,14	10,41	10,70	12,36	1,65
	Condiciones mal clasificadas	11,25	12,98	12,26	13,82	18,35	19,09	18,44	23,02	24,94	20,85	16,63	-4,22
Adolescencia (12 - 18 años)	Condiciones transmisibles y nutricionales	14,94	13,44	10,57	10,54	13,05	9,04	9,04	10,94	10,73	7,85	6,54	-1,31
	Condiciones maternas	6,05	3,17	4,98	5,99	4,88	5,04	5,42	4,18	3,37	2,91	1,63	-1,28
	Enfermedades no transmisibles	55,73	49,81	59,97	53,77	55,53	56,84	52,02	52,61	48,77	55,38	61,17	5,79
	Lesiones	9,77	20,03	10,65	12,96	7,99	11,51	13,25	10,73	16,86	14,28	11,51	-2,77
	Condiciones mal clasificadas	13,51	13,54	13,82	16,74	18,54	17,57	20,27	21,53	20,27	19,59	19,15	-0,43
Juventud (14 - 26 años)	Condiciones transmisibles y nutricionales	13,32	10,78	6,73	8,67	10,32	7,86	7,62	12,75	9,48	9,78	10,02	0,24
	Condiciones maternas	9,83	8,07	12,58	8,97	7,64	6,50	9,36	5,36	4,82	4,47	5,93	1,46
	Enfermedades no transmisibles	54,98	55,18	56,35	58,19	59,48	59,10	56,33	46,78	54,73	54,55	56,89	2,34
	Lesiones	8,02	11,29	9,50	9,97	8,60	10,86	9,51	13,74	12,47	11,99	11,20	-0,79
	Condiciones mal clasificadas	13,84	14,67	14,84	14,20	13,97	15,67	17,19	21,38	18,51	19,22	15,96	-3,25
Adultez (27 - 59 años)	Condiciones transmisibles y nutricionales	8,95	7,66	6,33	5,85	6,06	5,61	6,66	6,89	6,84	5,82	7,38	1,56
	Condiciones maternas	1,66	0,90	1,37	1,09	0,75	1,18	0,52	0,65	0,52	0,63	0,64	0,01
	Enfermedades no transmisibles	72,14	68,37	75,18	74,90	76,07	73,71	73,25	68,31	70,30	71,49	71,97	0,49
	Lesiones	7,20	11,97	6,87	8,86	6,55	7,26	7,69	10,65	9,22	10,11	9,26	-0,85
	Condiciones mal clasificadas	10,05	11,09	10,23	9,30	10,57	12,23	11,88	13,50	13,12	11,95	10,75	-1,20
Persona mayor (Mayores de 60 años)	Condiciones transmisibles y nutricionales	5,49	4,82	3,73	3,81	3,12	3,65	4,44	4,80	5,04	4,23	5,64	1,41
	Condiciones maternas	0,00	0,05	0,00	0,00	0,04	0,00	0,00	0,00	0,00	0,00	0,04	0,04
	Enfermedades no transmisibles	83,68	80,81	83,99	85,46	83,99	82,70	81,94	79,49	78,84	80,49	77,85	-2,64
	Lesiones	4,37	5,60	3,84	4,36	4,76	4,09	4,42	4,83	5,07	4,65	5,79	1,14
	Condiciones mal clasificadas	6,46	8,71	8,44	6,37	8,09	9,55	9,20	10,89	11,04	10,64	10,68	0,05

Fuente: SISPRO - RIPS

Determinantes intermedios de la salud Condiciones de vida

Determinantes intermedios de la salud	Antioquia	Santa Bárbara
Cobertura de servicios de electricidad (2018)	98,9	98,9
Cobertura de acueducto (2019)	89,8	SD
Cobertura de alcantarillado (2019)	82,0	SD
Índice de riesgo de la calidad del agua para consumo humano (IRCA 2019)	2,8	0,0
Porcentaje de hogares sin acceso a fuentes de agua mejorada (DNP-DANE 2018)	13,1	13,0
Porcentaje de hogares con inadecuada eliminación de excretas (DNP-DANE 2018)	14,3	9,7

Fuente: SISPRO - RIPS

Determinantes intermedios de la salud Sistema sanitario

Determinantes intermedios de la salud	Antioquia	Santa Bárbara
Porcentaje de hogares con barreras de acceso a los servicios para cuidado de la primera infancia (DNP-DANE)	7,1	1,2
Porcentaje de hogares con barreras de acceso a los servicios de salud (DNP-DANE)	3,7	5,4
Cobertura de afiliación al SGSSS (MSPS)	96,9	70,7
Coberturas administrativas de vacunación con BCG para nacidos vivos (MSPS)	93,9	30,7
Coberturas administrativas de vacunación con DPT 3 dosis en menores de 1 año (MSPS)	95,1	94,8
Coberturas administrativas de vacunación con polio 3 dosis en menores de 1 año (MSPS)	95,1	94,8
Coberturas administrativas de vacunación con triple viral dosis en menores de 1 año (MSPS)	95,1	84,7
Porcentaje de nacidos vivos con cuatro o más consultas de control prenatal (EEVV-DANE)	90,1	95,8
Cobertura de parto institucional (EEVV-DANE)	99,3	99,4
Porcentaje de partos atendidos por personal calificado (EEVV-DANE)	99,3	100,0

Fuente PAI - MSPS

Determinantes intermedios de la salud Seguridad alimentaria

Determinantes intermedios de la salud	Antioquia	Santa Bárbara
Porcentaje de nacidos vivos con bajo peso al nacer (EEVV-DANE)	9,5	8,5

Fuente: DANE