

# NORDESTE



# San Roque



GOBERNACIÓN DE ANTIOQUIA  
SECRETARÍA SECCIONAL DE SALUD  
Y PROTECCIÓN SOCIAL



UNIDOS

Subregión  
Nordeste



# SAN ROQUE

## 05670



**Nombre del alcalde**  
JAVIER ALBERTO LÓPEZ GARCÍA

**Nombre del secretario de salud**  
ALBA CAMILA VELEZ CEBALLOS

<b>Temperatura media de la cabecera municipal °c</b>	<b>Altitud de la cabecera municipal M.S.N.M</b>	<b>Extensión (km2)</b>	<b>Densidad poblacional habitantes por km2</b>	<b>Número de veredas</b>	<b>Número de corregimientos</b>
21	1475	446	48,4	48	8

**Población Total año 2020**  
Diferencia entre censo 2005 y 2018

Censo 2005	Censo 2018	Diferencia
16.076	21.597	↑ 5.521

Fuente: DANE

**Población por área, año 2020**

Cabecera municipal		Resto	
N°	%	N°	%
6.909	32,0	14.688	68,0

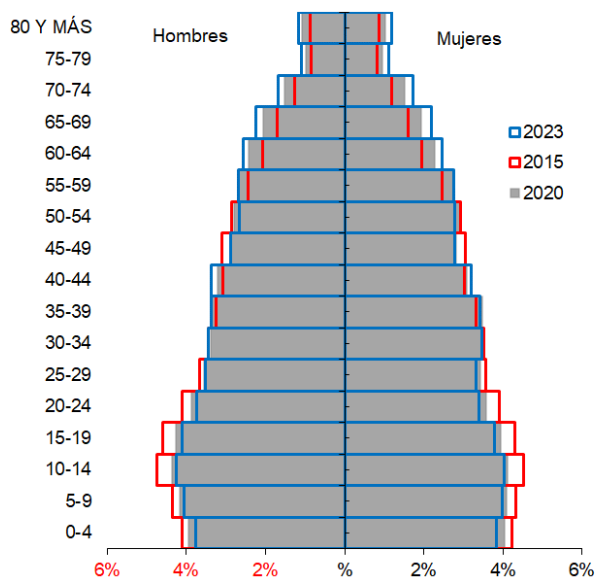
Fuente: DANE

**Población por ciclo vital 2015, 2020 y 2023**

Ciclo vital	2015		2020		2023	
	Número absoluto	Frecuencia relativa	Número absoluto	Frecuencia relativa	Número absoluto	Frecuencia relativa
Primera infancia (0 a 5 años)	2.108	10,0	2.077	9,6	2.075	9,2
Infancia (6 a 11 años)	2.243	10,7	2.164	10,0	2.214	9,8
Adolescencia (12 a 18)	2.681	12,8	2.535	11,7	2.568	11,4
Juventud (19 a 26)	2.665	12,7	2.557	11,8	2.578	11,4
Adultez (27 a 59)	8.549	40,7	8.857	41,0	9.245	40,9
Persona mayor (60 y más)	2.766	13,2	3.407	15,8	3.938	17,4
<b>TOTAL</b>	<b>21.012</b>	<b>100</b>	<b>21.597</b>	<b>100</b>	<b>22.618</b>	<b>100</b>

Fuente: DANE - proyecciones de población Censo 2018

**Piramide poblacional 2015, 2020 y 2023**



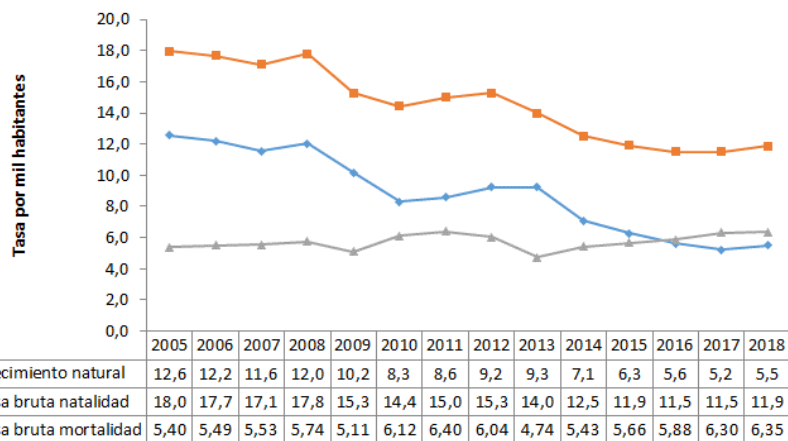
Fuente: DANE

**Indicadores de estructura demográfica 2015, 2020 y 2023**

Índice Demográfico	Año		
	2015	2020	2023
Poblacion total	21.012	21.597	22.618
Poblacion Masculina	10.603	10.923	11.440
Poblacion femenina	10.409	10.674	11.178
Relación hombres:mujer	101,86	102,33	102
Razón niños:mujer	34	34	33
Índice de infancia	26	25	24
Índice de juventud	24	23	22
Índice de vejez	13	16	17
Índice de envejecimiento	50	64	73
Índice demografico de dependencia	54,89	55,76	57,00
Índice de dependencia infantil	40,72	38,53	37,57
Índice de dependencia mayores	14,17	17,22	19,43
Índice de Friz	136,54	128,33	122,98

Fuente: DANE

**Comparación entre la tasa de crecimiento y las tasas brutas de natalidad, mortalidad 2005 – 2018**



Fuente: DANE

**Total defunciones (por residencia) año 2018**

104

**Total de nacimientos (por residencia) año 2018**

194

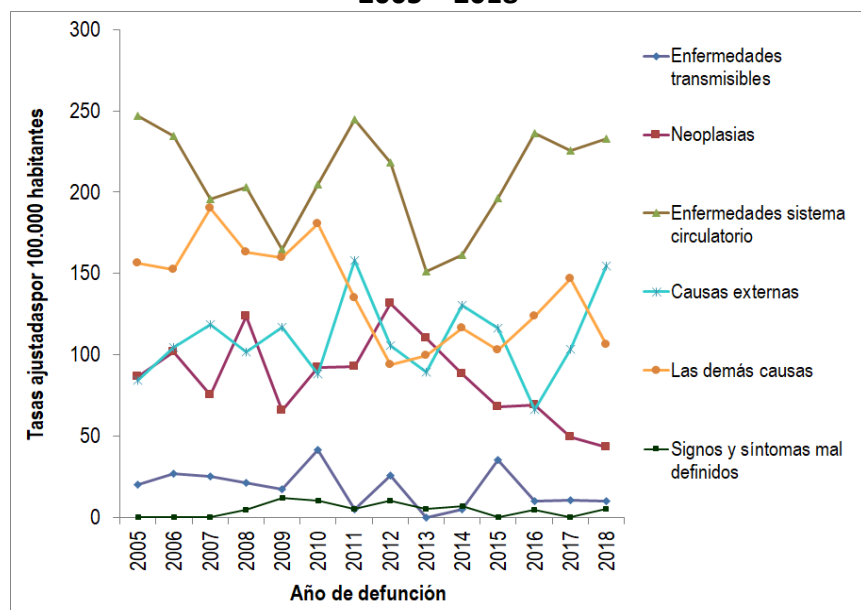
**Tasa de fecundidad específica en mujeres de 10 a 14 años**

4

**Tasa de fecundidad específica en mujeres de 15 a 19 años**

69,6

**Mortalidad según grandes grupos de causas OPS lista 6/67 2005 – 2018**



Fuente: DANE

**Semaforización de la mortalidad materno – infantil y niñez. 2018**

Causa de muerte	Antioquia	San Roque
Razón de mortalidad materna	37,50	0,00
Tasa de mortalidad neonatal	5,40	0,00
Tasa de mortalidad infantil	8,50	0,00
Tasa de mortalidad en la niñez	10,20	10,31
Tasa de mortalidad por IRA en menores de cinco años	6,30	60,83
Tasa de mortalidad por EDA en menores de cinco años	2,20	0,00
Tasa de mortalidad por desnutrición en menores de cinco años	1,90	0,00

Fuente: DANE

**Población en condición de discapacidad - Distribución de las alteraciones permanentes 2020**

Tipo de discapacidad	Personas	Proporción**
El movimiento del cuerpo, manos, brazos, piernas	406	54,86
El sistema cardiorrespiratorio y las defensas	100	13,51
El sistema genital y reproductivo	21	2,84
El sistema nervioso	337	45,54
La digestión, el metabolismo, las hormonas	35	4,73
La piel	11	1,49
La voz y el habla	153	20,68
Los demás órganos de los sentidos (olfato, tacto y gusto)	14	1,89
Los oídos	89	12,03
Los ojos	156	21,08
<b>Total</b>	<b>740</b>	

Fuente: Registro para la Localización y Caracterización de Personas con Discapacidad (RLCPD). Datos disponibles en el cubo de discapacidad del Ministerio de Salud y Protección Social, agosto de 2020.

05670

SAN ROQUE



### Distribución porcentual de las principales causas de morbilidad atendida, por ciclo de vida 2009-2019

Ciclo vital	Gran causa de morbilidad	Total											Δ pp 2019-2018
		2009	2010	2011	2012	2013	2014	2015	2016	2017	2018	2019	
Primera infancia (0 - 5 años)	Condiciones transmisibles y nutricionales	48,74	40,89	35,49	38,42	36,39	34,07	35,77	37,71	37,08	35,82	29,07	-6,75
	Condiciones perinatales	2,05	10,04	5,46	4,00	1,95	2,60	1,55	2,31	3,03	0,54	0,65	0,11
	Enfermedades no transmisibles	34,48	30,86	42,66	39,50	40,68	44,92	39,93	39,52	40,83	43,25	49,43	6,18
	Lesiones	4,69	7,81	8,19	5,08	4,78	5,08	5,57	6,02	6,35	7,03	7,41	0,38
	Condiciones mal clasificadas	10,05	10,41	8,19	13,00	16,19	13,33	17,18	14,44	12,71	13,36	13,44	0,07
Infancia (6 - 11 años)	Condiciones transmisibles y nutricionales	40,92	18,18	16,08	22,29	19,32	19,54	20,47	21,44	19,32	15,08	14,60	-0,48
	Condiciones maternas	0,00	0,00	0,00	0,00	0,00	0,00	0,22	0,00	0,00	0,00	0,00	0,00
	Enfermedades no transmisibles	48,35	61,54	60,14	54,31	59,88	58,04	50,22	56,70	55,90	61,08	57,36	-3,72
	Lesiones	5,82	9,79	16,78	9,11	8,28	8,54	10,85	6,77	10,31	8,48	9,39	0,90
	Condiciones mal clasificadas	4,90	10,49	6,99	14,29	12,52	13,88	18,25	15,09	14,47	15,37	18,66	3,29
Adolescencia (12 - 18 años)	Condiciones transmisibles y nutricionales	18,41	13,98	9,06	14,25	10,83	11,78	13,14	11,00	14,34	10,95	9,08	-1,87
	Condiciones maternas	2,31	7,29	1,81	6,28	4,13	2,81	3,25	3,01	3,29	3,95	4,25	0,30
	Enfermedades no transmisibles	56,48	53,80	58,91	55,04	62,21	58,26	54,08	54,00	49,17	54,56	55,01	0,45
	Lesiones	8,63	12,46	19,34	9,48	8,50	12,44	10,31	10,11	12,24	11,87	13,21	1,35
	Condiciones mal clasificadas	14,17	12,46	10,88	14,95	14,32	14,70	19,21	21,88	20,95	18,68	18,45	-0,22
Juventud (14 - 26 años)	Condiciones transmisibles y nutricionales	14,23	8,38	9,23	9,95	8,68	7,85	8,77	11,51	11,69	8,84	8,41	-0,43
	Condiciones maternas	4,15	17,98	8,56	11,89	6,65	6,95	6,94	6,84	5,26	5,33	6,19	0,86
	Enfermedades no transmisibles	63,57	47,12	61,71	59,86	65,20	61,51	57,18	54,35	53,85	56,70	56,57	-0,13
	Lesiones	6,76	14,14	11,71	5,84	5,94	10,04	10,91	11,26	11,05	10,12	9,87	-0,25
	Condiciones mal clasificadas	11,29	12,39	8,78	12,65	13,53	13,64	16,21	16,24	18,15	19,01	18,97	-0,05
Adultez (27 - 59 años)	Condiciones transmisibles y nutricionales	10,26	8,61	8,03	8,98	8,29	7,01	6,69	6,76	6,50	5,59	5,77	0,17
	Condiciones maternas	1,06	1,86	1,20	0,85	1,90	1,22	1,67	0,94	0,78	1,01	1,40	0,39
	Enfermedades no transmisibles	76,04	74,41	78,71	74,63	73,04	72,55	71,85	71,46	72,68	72,37	72,30	-0,07
	Lesiones	3,94	5,85	3,97	5,38	5,63	8,37	6,32	7,73	7,37	7,78	7,82	0,04
	Condiciones mal clasificadas	8,70	9,28	8,08	10,15	11,13	10,84	13,47	13,12	12,68	13,24	12,71	-0,52
Persona mayor (Mayores de 60 años)	Condiciones transmisibles y nutricionales	7,34	6,45	3,24	8,79	5,46	6,26	5,09	4,59	5,30	3,69	4,05	0,36
	Condiciones maternas	0,00	0,00	0,00	0,00	0,03	0,00	0,00	0,00	0,00	0,00	0,01	0,01
	Enfermedades no transmisibles	84,86	82,44	88,92	80,54	83,38	82,56	82,17	80,71	81,77	82,88	82,52	-0,37
	Lesiones	2,78	4,82	2,01	3,73	3,26	4,44	3,25	4,93	3,79	4,67	4,21	-0,46
	Condiciones mal clasificadas	5,03	6,28	5,83	6,95	7,87	6,74	9,49	9,77	9,14	8,76	9,22	0,45

Fuente: SISPRO - RIPS

### Determinantes intermedios de la salud Condiciones de vida

Determinantes intermedios de la salud	Antioquia	San Roque
Cobertura de servicios de electricidad (2018)	98,9	98,9
Cobertura de acueducto (2019)	89,8	36,1
Cobertura de alcantarillado (2019)	82,0	36,2
Índice de riesgo de la calidad del agua para consumo humano (IRCA 2019)	2,8	7,5
Porcentaje de hogares sin acceso a fuentes de agua mejorada (DNP-DANE 2018)	13,1	30,3
Porcentaje de hogares con inadecuada eliminación de excretas (DNP-DANE 2018)	14,3	34,1

Fuente: SISPRO - RIPS

### Determinantes intermedios de la salud Sistema sanitario

Determinantes intermedios de la salud	Antioquia	San Roque
Porcentaje de hogares con barreras de acceso a los servicios para cuidado de la primera infancia (DNP-DANE)	7,1	1,6
Porcentaje de hogares con barreras de acceso a los servicios de salud (DNP-DANE)	3,7	6,0
Cobertura de afiliación al SGSSS (MSPS)	96,9	79,0
Coberturas administrativas de vacunación con BCG para nacidos vivos (MSPS)	93,9	28,6
Coberturas administrativas de vacunación con DPT 3 dosis en menores de 1 año (MSPS)	95,1	95,0
Coberturas administrativas de vacunación con polio 3 dosis en menores de 1 año (MSPS)	95,1	95,0
Coberturas administrativas de vacunación con triple viral dosis en menores de 1 año (MSPS)	95,1	102,7
Porcentaje de nacidos vivos con cuatro o más consultas de control prenatal (EEVV-DANE)	90,1	95,4
Cobertura de parto institucional (EEVV-DANE)	99,3	100,0
Porcentaje de partos atendidos por personal calificado (EEVV-DANE)	99,3	100,0

Fuente PAI - MSPS

### Determinantes intermedios de la salud Seguridad alimentaria

Determinantes intermedios de la salud	Antioquia	San Roque
Porcentaje de nacidos vivos con bajo peso al nacer (EEVV-DANE)	9,5	6,7

Fuente: DANE

Secretaría Seccional de Salud y Protección Social de Antioquia

Subsecretaría de Planeación para la Atención en Salud

2021