

ORIENTE



San Rafael



GOBERNACIÓN DE ANTIOQUIA
SECRETARÍA SECCIONAL DE SALUD
Y PROTECCIÓN SOCIAL



UNIDOS

Subregión Oriente



SAN RAFAEL 05667



Nombre del alcalde
LIBARDO DE JESÚS CIRO MORALES

Nombre del secretario de salud
MARIA YOLANDA RIOS ARBELAEZ

Temperatura media de la cabecera municipal °c

Altitud de la cabecera municipal M.S.N.M

Extensión (km2)

Densidad poblacional habitantes por km2

Número de veredas

Número de corregimientos

23

1000

366

42,8

69

0

Población Total año 2020
Diferencia entre censo 2005 y 2018

Censo 2005	Censo 2018	Diferencia
12.704	15.663	↑ 2.959

Fuente: DANE

Población por área, año 2020

Cabecera municipal		Resto	
N°	%	N°	%
8.033	51,3	7.630	48,7

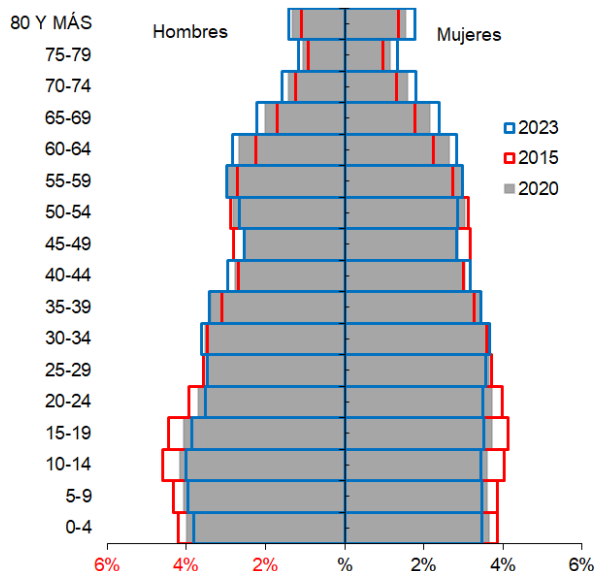
Fuente: DANE

Población por ciclo vital 2015, 2020 y 2023

Ciclo vital	2015		2020		2023	
	Número absoluto	Frecuencia relativa	Número absoluto	Frecuencia relativa	Número absoluto	Frecuencia relativa
Primera infancia (0 a 5 años)	1.491	9,7	1.438	9,2	1.435	8,7
Infancia (6 a 11 años)	1.543	10,0	1.445	9,2	1.467	8,9
Adolescencia (12 a 18)	1.867	12,1	1.714	10,9	1.708	10,4
Juventud (19 a 26)	1.936	12,6	1.851	11,8	1.842	11,2
Adultez (27 a 59)	6.297	40,8	6.463	41,3	6.784	41,4
Persona mayor (60 y más)	2.291	14,9	2.752	17,6	3.168	19,3
TOTAL	15.425	100	15.663	100	16.404	100

Fuente: DANE - proyecciones de población Censo 2018

Piramide poblacional 2015, 2020 y 2023



Fuente: DANE

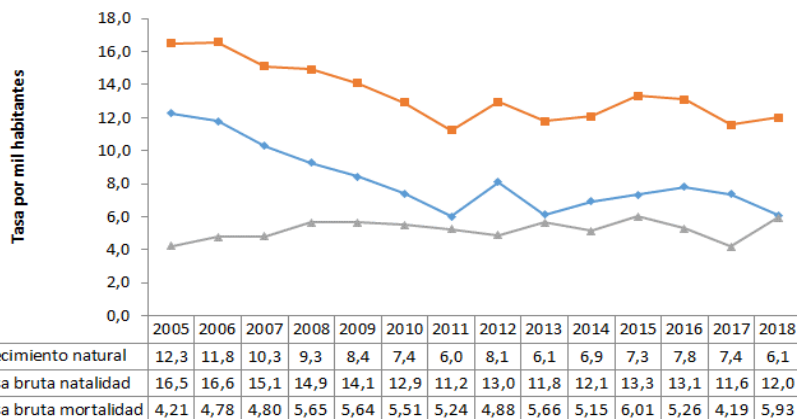
Indicadores de estructura demográfica 2015, 2020 y 2023

Índice Demográfico	Año		
	2015	2020	2023
Poblacion total	15.425	15.663	16.404
Poblacion Masculina	7.701	7.834	8.195
Poblacion femenina	7.724	7.829	8.209
Relación hombres:mujer	99,70	100,06	100
Razón niños:mujer	32	32	31
Indice de infancia	25	23	22
Indice de juventud	24	22	21
Indice de vejez	15	18	19
Indice de envejecimiento	60	76	87
Indice demografico de dependencia	54,40	54,64	55,81
Indice de dependencia infantil	38,41	35,69	34,54
Indice de dependencia mayores	16,00	18,95	21,28
Indice de Friz	133,32	122,76	115,26

Fuente: DANE



Comparación entre la tasa de crecimiento y las tasas brutas de natalidad, mortalidad 2005 – 2018



Fuente: DANE

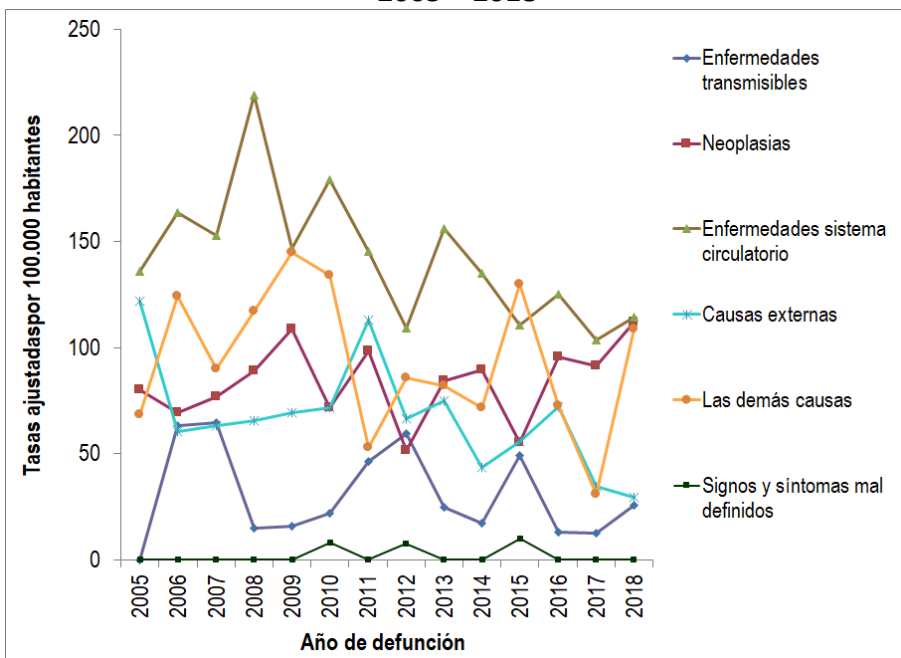
Total defunciones (por residencia) año 2018
76

Total de nacimientos (por residencia) año 2018
154

Tasa de fecundidad específica en mujeres de 10 a 14 años
2,4

Tasa de fecundidad específica en mujeres de 15 a 19 años
47,9

Mortalidad según grandes grupos de causas OPS lista 6/67 2005 – 2018



Fuente: DANE

Semaforización de la mortalidad materno – infantil y niñez. 2018

Causa de muerte	Antioquia	San Rafael
Razón de mortalidad materna	37,50	0,00
Tasa de mortalidad neonatal	5,40	0,00
Tasa de mortalidad infantil	8,50	0,00
Tasa de mortalidad en la niñez	10,20	0,00
Tasa de mortalidad por IRA en menores de cinco años	6,30	0,00
Tasa de mortalidad por EDA en menores de cinco años	2,20	0,00
Tasa de mortalidad por desnutrición en menores de cinco años	1,90	0,00

Fuente: DANE

Población en condición de discapacidad - Distribución de las alteraciones permanentes 2020

Tipo de discapacidad	Personas	Proporción**
El movimiento del cuerpo, manos, brazos, piernas	372	47,57
El sistema cardiorrespiratorio y las defensas	127	16,24
El sistema genital y reproductivo	25	3,20
El sistema nervioso	377	48,21
La digestión, el metabolismo, las hormonas	25	3,20
La piel	10	1,28
La voz y el habla	111	14,19
Los demás órganos de los sentidos (olfato, tacto y gusto)	24	3,07
Los oídos	120	15,35
Los ojos	235	30,05
Total	782	

Fuente: Registro para la Localización y Caracterización de Personas con Discapacidad (RLCPD). Datos disponibles en el cubo de discapacidad del Ministerio de Salud y Protección Social, agosto de 2020.

Distribución porcentual de las principales causas de morbilidad atendida, por ciclo de vida 2009-2019

Ciclo vital	Gran causa de morbilidad	Total											Δ pp 2019-2018
		2009	2010	2011	2012	2013	2014	2015	2016	2017	2018	2019	
Primera infancia (0 - 5 años)	Condiciones transmisibles y nutricionales	52,70	60,71	56,07	52,20	40,15	41,22	41,30	36,46	37,96	37,44	41,17	3,75
	Condiciones perinatales	1,51	1,07	3,87	2,30	1,88	2,03	5,06	8,51	3,66	1,02	1,57	0,55
	Enfermedades no transmisibles	35,83	30,71	32,48	35,86	44,86	43,11	39,34	37,50	42,83	41,63	37,70	-3,93
	Lesiones	3,93	2,04	2,20	2,94	4,28	3,12	4,05	6,60	4,71	6,98	7,38	0,40
	Condiciones mal clasificadas	6,02	5,47	5,37	6,70	8,82	10,52	10,25	10,94	10,83	12,93	12,18	-0,76
Infancia (6 - 11 años)	Condiciones transmisibles y nutricionales	35,79	43,54	40,47	37,86	34,93	30,92	29,70	21,28	19,71	13,61	17,69	4,08
	Condiciones maternas	0,07	0,34	0,00	0,00	0,00	0,00	0,25	0,00	0,00	0,00	0,00	0,00
	Enfermedades no transmisibles	49,31	44,21	41,95	43,08	47,50	47,11	52,60	59,22	50,89	54,94	52,08	-2,86
	Lesiones	6,15	4,03	5,51	8,74	7,19	10,13	6,44	10,99	18,06	18,57	18,50	-0,07
	Condiciones mal clasificadas	8,68	7,89	12,08	10,32	10,38	11,84	11,01	8,51	11,55	12,88	11,74	-1,15
Adolescencia (12 - 18 años)	Condiciones transmisibles y nutricionales	24,44	31,76	28,37	22,68	18,91	22,14	18,73	11,64	14,68	9,66	10,85	1,20
	Condiciones maternas	2,10	1,83	1,16	6,75	5,79	2,32	3,23	5,14	3,45	3,12	5,17	2,05
	Enfermedades no transmisibles	53,22	52,43	52,63	58,11	54,60	52,32	59,01	60,82	54,53	57,83	51,36	-6,46
	Lesiones	8,35	5,20	6,42	4,40	6,98	11,37	5,27	13,53	16,80	15,59	15,47	-0,11
	Condiciones mal clasificadas	11,89	8,77	11,42	8,06	13,71	11,85	13,76	9,08	10,54	13,80	17,14	3,33
Juventud (14 - 26 años)	Condiciones transmisibles y nutricionales	19,23	20,60	17,44	15,88	18,41	13,03	14,17	12,30	9,61	8,91	10,14	1,22
	Condiciones maternas	5,33	10,20	9,49	11,59	10,04	8,39	7,35	10,52	5,37	7,92	11,24	3,32
	Enfermedades no transmisibles	57,56	58,17	57,48	58,30	57,47	60,22	60,71	49,32	51,71	55,36	53,27	-2,09
	Lesiones	7,37	3,65	5,48	5,38	4,44	8,60	6,51	18,93	10,12	11,82	11,63	-0,20
	Condiciones mal clasificadas	10,51	7,38	10,11	8,85	9,64	9,76	11,26	8,94	23,19	15,99	13,73	-2,26
Adultez (27 - 59 años)	Condiciones transmisibles y nutricionales	13,49	14,97	15,75	13,20	10,85	11,85	10,02	8,32	9,09	7,96	8,68	0,72
	Condiciones maternas	1,03	0,91	1,50	1,30	1,29	1,35	2,00	1,99	1,12	1,49	1,76	0,27
	Enfermedades no transmisibles	71,60	74,24	71,85	75,80	75,54	72,54	75,88	74,97	73,17	73,78	72,14	-1,64
	Lesiones	5,16	3,64	2,79	3,38	5,25	5,19	4,44	7,83	6,83	5,79	6,74	0,95
	Condiciones mal clasificadas	8,71	6,23	8,31	6,32	7,08	9,08	7,66	6,89	9,79	10,97	10,68	-0,29
Persona mayor (Mayores de 60 años)	Condiciones transmisibles y nutricionales	7,05	8,99	7,17	6,71	5,55	5,54	7,55	4,00	6,07	5,03	5,77	0,74
	Condiciones maternas	0,00	0,00	0,00	0,00	0,00	0,04	0,00	0,00	0,00	0,00	0,00	0,00
	Enfermedades no transmisibles	83,64	84,45	85,47	80,77	86,91	85,45	84,99	87,49	82,60	82,03	83,28	1,25
	Lesiones	3,29	2,19	2,36	7,30	2,95	3,29	2,84	4,15	4,39	4,09	3,54	-0,55
	Condiciones mal clasificadas	6,02	4,37	5,01	5,22	4,58	5,69	4,62	4,36	6,95	8,85	7,40	-1,45

Fuente: SISPRO - RIPS

Determinantes intermedios de la salud Condiciones de vida

Determinantes intermedios de la salud	Antioquia	San Rafael
Cobertura de servicios de electricidad (2018)	98,9	97,5
Cobertura de acueducto (2019)	89,8	39,1
Cobertura de alcantarillado (2019)	82,0	39,1
Índice de riesgo de la calidad del agua para consumo humano (IRCA 2019)	2,8	0,0
Porcentaje de hogares sin acceso a fuentes de agua mejorada (DNP-DANE 2018)	13,1	31,7
Porcentaje de hogares con inadecuada eliminación de excretas (DNP-DANE 2018)	14,3	16,8

Fuente: SISPRO - RIPS

Determinantes intermedios de la salud Sistema sanitario

Determinantes intermedios de la salud	Antioquia	San Rafael
Porcentaje de hogares con barreras de acceso a los servicios para cuidado de la primera infancia (DNP-DANE)	7,1	1,3
Porcentaje de hogares con barreras de acceso a los servicios de salud (DNP- DANE)	3,7	7,7
Cobertura de afiliación al SGSSS (MSPS)	96,9	79,8
Coberturas administrativas de vacunación con BCG para nacidos vivos (MSPS)	93,9	27,2
Coberturas administrativas de vacunación con DPT 3 dosis en menores de 1 año (MSPS)	95,1	103,2
Coberturas administrativas de vacunación con polio 3 dosis en menores de 1 año (MSPS)	95,1	103,2
Coberturas administrativas de vacunación con triple viral dosis en menores de 1 año (MSPS)	95,1	100,0
Porcentaje de nacidos vivos con cuatro o más consultas de control prenatal (EEVV-DANE)	90,1	98,7
Cobertura de parto institucional (EEVV-DANE)	99,3	99,4
Porcentaje de partos atendidos por personal calificado (EEVV-DANE)	99,3	100,0

Fuente PAI – MSPS

Determinantes intermedios de la salud Seguridad alimentaria

Determinantes intermedios de la salud	Antioquia	San Rafael
Porcentaje de nacidos vivos con bajo peso al nacer (EEVV-DANE)	9,5	6,5

Fuente: DANE