

NORTE



San Pedro de los Milagros



GOBERNACIÓN DE ANTIOQUIA
SECRETARÍA SECCIONAL DE SALUD
Y PROTECCIÓN SOCIAL



UNIDOS

Subregión
Norte



SAN PEDRO DE LOS MILAGROS

05664



Nombre del alcalde
GUSTAVO LEÓN ZAPATA BARRIENTOS

Nombre del secretario de salud
CLAUDIA PATRICIA AVENDAÑO MOLINA

Temperatura media de la cabecera municipal °c	Altitud de la cabecera municipal M.S.N.M	Extensión (km2)	Densidad poblacional habitantes por km2	Número de veredas	Número de corregimientos
14	2475	232	98,6	20	1

Población Total año 2020
Diferencia entre censo 2005 y 2018

Censo 2005	Censo 2018	Diferencia
28.901	22.885	↓ -6.016

Fuente: DANE

Población por área, año 2020

Cabecera municipal		Resto	
Nº	%	Nº	%
12.996	56,8	9.889	43,2

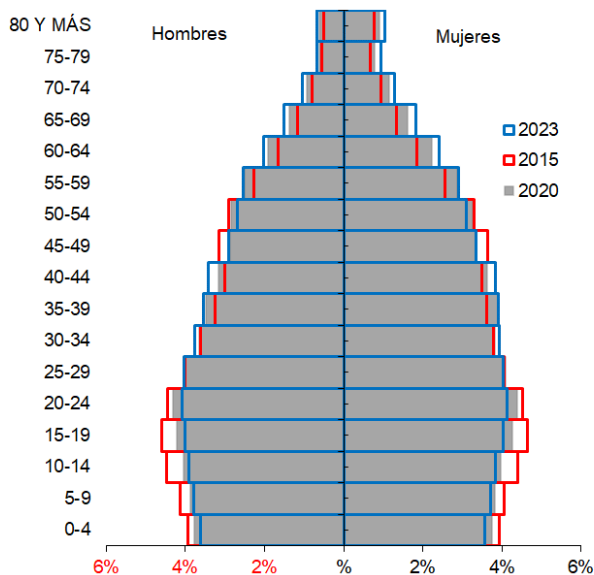
Fuente: DANE

Población por ciclo vital 2015, 2020 y 2023

Ciclo vital	2015		2020		2023	
	Número absoluto	Frecuencia relativa	Número absoluto	Frecuencia relativa	Número absoluto	Frecuencia relativa
Primera infancia (0 a 5 años)	2.118	9,5	2.065	9,0	2.075	8,7
Infancia (6 a 11 años)	2.255	10,1	2.136	9,3	2.174	9,1
Adolescencia (12 a 18)	2.862	12,8	2.657	11,6	2.660	11,1
Juventud (19 a 26)	3.173	14,2	3.151	13,8	3.144	13,1
Adultez (27 a 59)	9.682	43,3	10.100	44,1	10.707	44,7
Persona mayor (60 y más)	2.291	10,2	2.776	12,1	3.212	13,4
TOTAL	22.381	100	22.885	100	23.972	100

Fuente: DANE - proyecciones de población Censo 2018

Piramide poblacional 2015, 2020 y 2023



Fuente: DANE

Indicadores de estructura demográfica 2015, 2020 y 2023

Índice Demográfico	Año		
	2015	2020	2023
Poblacion total	22.381	22.885	23.972
Poblacion Masculina	10.844	11.038	11.551
Poblacion femenina	11.537	11.847	12.421
Relación hombres:mujer	93,99	93,17	93
Razón niños:mujer	28	27	26
Índice de infancia	25	23	22
Índice de juventud	26	25	24
Índice de vejez	10	12	13
Índice de envejecimiento	41	52	60
Índice demografico de dependencia	46,35	45,38	45,71
Índice de dependencia infantil	36,50	33,75	32,66
Índice de dependencia mayores	9,85	11,62	13,05
Índice de Friz	124,11	113,81	106,23

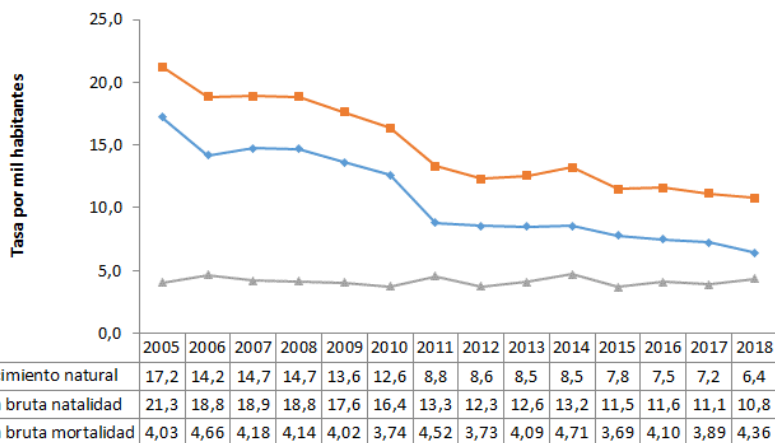
Fuente: DANE

05664

SAN PEDRO DE LOS MILAGROS



Comparación entre la tasa de crecimiento y las tasas brutas de natalidad, mortalidad 2005 – 2018



Fuente: DANE

Total defunciones (por residencia) año 2018

122

Total de nacimientos (por residencia) año 2018

302

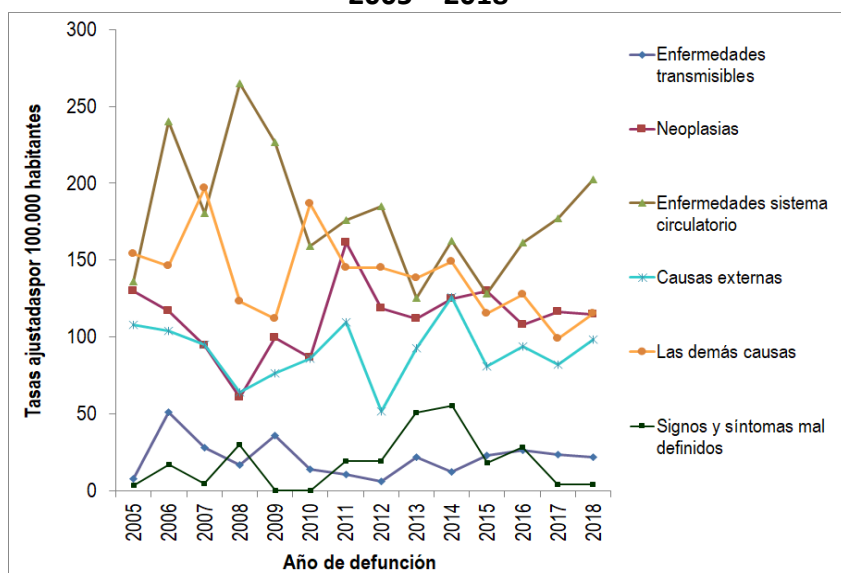
Tasa de fecundidad específica en mujeres de 10 a 14 años

0

Tasa de fecundidad específica en mujeres de 15 a 19 años

41,1

Mortalidad según grandes grupos de causas OPS lista 6/67 2005 – 2018



Fuente: DANE

Semaforzación de la mortalidad materno – infantil y niñez. 2018

Causa de muerte	Antioquia	San Pedro de Los Milagros
Razón de mortalidad materna	37,50	0,00
Tasa de mortalidad neonatal	5,40	3,31
Tasa de mortalidad infantil	8,50	13,25
Tasa de mortalidad en la niñez	10,20	19,87
Tasa de mortalidad por IRA en menores de cinco años	6,30	0,00
Tasa de mortalidad por EDA en menores de cinco años	2,20	0,00
Tasa de mortalidad por desnutrición en menores de cinco años	1,90	0,00

Fuente: DANE

Población en condición de discapacidad - Distribución de las alteraciones permanentes 2020

Tipo de discapacidad	Personas	Proporción**
El movimiento del cuerpo, manos, brazos, piernas	297	40,97
El sistema cardiorrespiratorio y las defensas	79	10,90
El sistema genital y reproductivo	15	2,07
El sistema nervioso	398	54,90
La digestión, el metabolismo, las hormonas	29	4,00
La piel	11	1,52
La voz y el habla	153	21,10
Los demás órganos de los sentidos (olfato, tacto y gusto)	3	0,41
Los oídos	85	11,72
Los ojos	138	19,03
Total	725	

Fuente: Registro para la Localización y Caracterización de Personas con Discapacidad (RLCPD). Datos disponibles en el cubo de discapacidad del Ministerio de Salud y Protección Social, agosto de 2020.

05664

SAN PEDRO DE LOS MILAGROS



Distribución porcentual de las principales causas de morbilidad atendida, por ciclo de vida 2009-2019

Ciclo vital	Gran causa de morbilidad	Total										Δ pp 2019-2018	
		2009	2010	2011	2012	2013	2014	2015	2016	2017	2018		2019
Primera infancia (0 - 5 años)	Condiciones transmisibles y nutricionales	36,60	34,19	40,38	30,49	34,11	33,83	29,59	18,98	28,37	27,15	25,67	-1,48
	Condiciones perinatales	6,15	8,96	5,78	6,71	6,67	6,55	4,25	6,60	4,74	7,90	3,74	4,95
	Enfermedades no transmisibles	35,82	38,59	33,02	40,84	42,76	40,59	45,53	60,09	50,04	47,92	51,26	3,34
	Lesiones	7,06	4,40	6,87	7,51	4,45	5,40	7,51	4,27	6,04	6,36	8,03	1,67
	Condiciones mal clasificadas	14,36	13,86	13,95	14,45	12,02	13,64	13,12	10,06	10,81	10,68	11,30	0,42
Infancia (6 - 11 años)	Condiciones transmisibles y nutricionales	19,23	16,09	21,71	11,62	15,89	18,99	15,23	10,99	14,14	10,46	9,39	-1,07
	Condiciones maternas	0,08	0,00	0,00	0,00	0,00	0,00	0,49	0,00	0,00	0,00	0,08	0,08
	Enfermedades no transmisibles	54,24	53,45	56,06	60,72	61,75	55,32	64,21	66,16	59,57	62,02	67,48	5,46
	Lesiones	10,20	16,95	8,06	13,03	8,22	8,30	8,26	7,89	12,40	15,50	12,78	2,72
	Condiciones mal clasificadas	16,25	13,51	14,16	14,63	14,14	17,38	11,81	14,97	13,89	12,02	10,27	-1,75
Adolescencia (12 - 18 años)	Condiciones transmisibles y nutricionales	6,95	8,44	10,56	5,90	9,02	9,29	8,58	7,41	7,88	7,77	6,01	-1,75
	Condiciones maternas	5,38	9,27	6,50	8,06	3,97	5,23	1,56	1,66	2,27	2,49	3,26	0,77
	Enfermedades no transmisibles	57,79	55,85	55,12	52,48	59,03	51,87	59,42	65,00	52,86	55,44	62,97	7,53
	Lesiones	9,67	9,62	10,10	13,59	9,98	12,70	14,80	12,59	21,94	22,85	14,34	-8,51
	Condiciones mal clasificadas	20,22	16,82	17,73	19,96	18,00	20,91	15,63	13,34	15,04	11,46	13,41	1,95
Juventud (14 - 26 años)	Condiciones transmisibles y nutricionales	8,83	8,18	10,16	7,67	7,65	9,57	9,11	9,43	9,20	9,62	7,94	-1,68
	Condiciones maternas	8,95	13,37	11,34	15,65	10,06	9,37	7,73	5,84	6,48	6,81	8,79	1,99
	Enfermedades no transmisibles	52,43	49,48	51,40	47,43	55,09	49,93	53,54	57,42	55,97	54,73	58,05	3,32
	Lesiones	10,80	10,23	7,47	9,61	8,75	11,99	13,44	14,96	16,17	15,78	13,13	-2,64
	Condiciones mal clasificadas	18,98	18,75	19,63	19,64	18,46	19,13	16,18	12,35	12,18	13,07	12,08	-0,99
Adultez (27 - 59 años)	Condiciones transmisibles y nutricionales	6,57	6,53	8,36	4,83	5,80	6,96	6,10	5,31	6,02	6,31	4,62	-1,69
	Condiciones maternas	2,85	4,06	1,91	3,38	1,93	2,84	1,49	0,98	0,92	1,14	1,44	0,30
	Enfermedades no transmisibles	68,92	66,98	69,76	71,44	74,65	68,75	71,29	76,61	75,29	75,04	76,85	1,81
	Lesiones	7,17	9,12	5,86	6,91	6,09	6,07	8,26	8,05	8,44	8,49	8,58	0,09
	Condiciones mal clasificadas	14,50	13,31	14,12	13,44	11,53	15,37	12,86	9,06	9,33	9,01	8,51	-0,50
Persona mayor (Mayores de 60 años)	Condiciones transmisibles y nutricionales	3,29	3,80	5,70	3,18	3,33	4,53	5,33	3,85	2,99	3,85	3,49	-0,36
	Condiciones maternas	0,05	0,00	0,00	0,00	0,00	0,00	0,00	0,00	0,00	0,00	0,00	0,00
	Enfermedades no transmisibles	86,67	82,85	82,72	84,77	84,71	80,91	82,24	84,85	86,59	85,17	86,68	1,51
	Lesiones	3,73	5,10	2,87	3,62	3,16	5,16	3,57	3,59	3,78	3,75	3,43	-0,32
	Condiciones mal clasificadas	6,26	8,25	8,70	8,44	8,80	9,40	8,86	7,71	6,64	7,22	6,39	-0,83

Fuente: SISPRO - RIPS

Determinantes intermedios de la salud Condiciones de vida

Determinantes intermediarios de la salud Antioquia San Pedro

Cobertura de servicios de electricidad (2018)	98,9	99,8
Cobertura de acueducto (2019)	89,8	82,1
Cobertura de alcantarillado (2019)	82,0	53,6
Índice de riesgo de la calidad del agua para consumo humano (IRCA 2019)	2,8	0,0
Porcentaje de hogares sin acceso a fuentes de agua mejorada (DNP-DANE 2018)	13,1	12,4
Porcentaje de hogares con inadecuada eliminación de excretas (DNP-DANE 2018)	14,3	6,0

Fuente: SISPRO - RIPS

Determinantes intermedios de la salud Sistema sanitario

Determinantes intermediarios de la salud Antioquia San Pedro

Porcentaje de hogares con barreras de acceso a los servicios para cuidado de la primera infancia (DNP-DANE)	7,1	1,8
Porcentaje de hogares con barreras de acceso a los servicios de salud (DNP-DANE)	3,7	0,8
Cobertura de afiliación al SGSSS (MSPS)	96,9	100,0
Coberturas administrativas de vacunación con BCG para nacidos vivos (MSPS)	93,9	30,4
Coberturas administrativas de vacunación con DPT 3 dosis en menores de 1 año (MSPS)	95,1	97,9
Coberturas administrativas de vacunación con polio 3 dosis en menores de 1 año (MSPS)	95,1	96,6
Coberturas administrativas de vacunación con triple viral dosis en menores de 1 año (MSPS)	95,1	106,3
Porcentaje de nacidos vivos con cuatro o más consultas de control prenatal (EEVV-DANE)	90,1	93,0
Cobertura de parto institucional (EEVV-DANE)	99,3	99,3
Porcentaje de partos atendidos por personal calificado (EEVV-DANE)	99,3	98,7

Fuente PAI - MSPS

Determinantes intermedios de la salud Seguridad alimentaria

Determinantes intermediarios de la salud Antioquia San Pedro

Porcentaje de nacidos vivos con bajo peso al nacer (EEVV-DANE)	9,5	12,9
--	-----	------

Fuente: DANE

Secretaría Seccional de Salud y Protección Social de Antioquia

Subsecretaría de Planeación para la Atención en Salud

2021