

URABÁ



San Pedro de Urabá



GOBERNACIÓN DE ANTIOQUIA
SECRETARÍA SECCIONAL DE SALUD
Y PROTECCIÓN SOCIAL



UNIDOS

Subregión
Urabá



SAN PEDRO DE URABA 05665



Nombre del alcalde

LEYDA ADRIANA ORTEGA ALMARIO

Nombre del secretario de salud

CLAUDIA GIL

**Temperatura media
de la cabecera
municipal °c**

27

**Altitud de la
cabecera municipal
M.S.N.M**

200

**Extensión
(km2)**

482

**Densidad
poblacional
habitantes por km2**

66,7

**Número de
veredas**

72

**Número de
corregimientos**

6

Población Total año 2020

Diferencia entre censo 2005 y 2018

Censo 2005	Censo 2018	Diferencia
32.564	32.147	↓ -417

Fuente: DANE

Población por área, año 2020

Cabecera municipal		Resto	
N°	%	N°	%
13.832	43,0	18.315	57,0

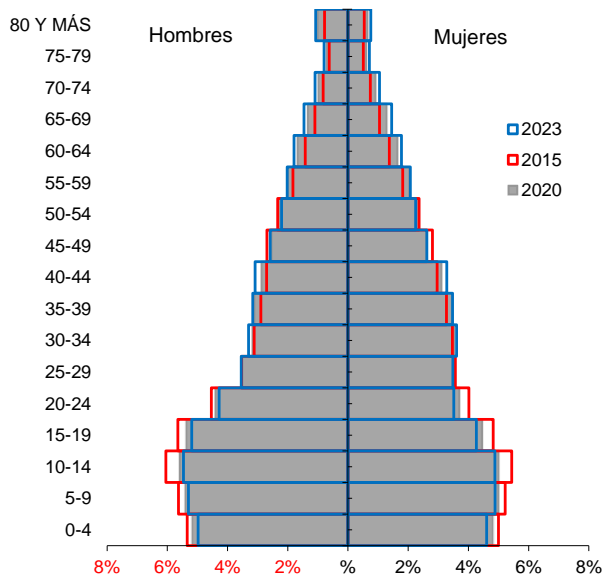
Fuente: DANE

Población por ciclo vital 2015, 2020 y 2023

Ciclo vital	2015		2020		2023	
	Número absoluto	Frecuencia relativa	Número absoluto	Frecuencia relativa	Número absoluto	Frecuencia relativa
Primera infancia (0 a 5 años)	3.782	12,4	3.871	12,0	3.898	11,6
Infancia (6 a 11 años)	4.056	13,3	4.056	12,6	4.157	12,3
Adolescencia (12 a 18)	4.689	15,4	4.612	14,3	4.676	13,9
Juventud (19 a 26)	4.090	13,5	4.128	12,8	4.178	12,4
Adultez (27 a 59)	11.066	36,4	11.993	37,3	12.730	37,8
Persona mayor (60 y más)	2.720	8,9	3.487	10,8	4.028	12,0
TOTAL	30.403	100	32.147	100	33.667	100

Fuente: DANE - proyecciones de población Censo 2018

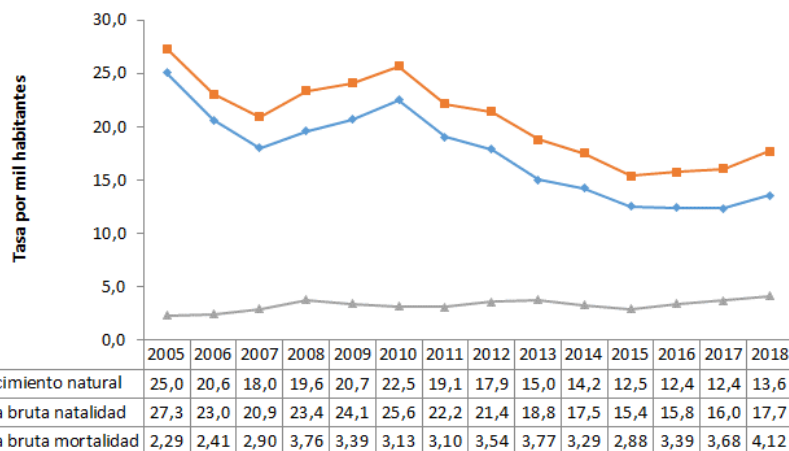
Piramide poblacional 2015, 2020 y 2023



Indicadores de estructura demográfica 2015, 2020 y 2023

Índice Demográfico	Año		
	2015	2020	2023
Poblacion total	30.403	32.147	33.667
Poblacion Masculina	15.517	16.464	17.275
Poblacion femenina	14.886	15.683	16.392
Relación hombres:mujer	104,24	104,98	105
Razón niños:mujer	41	41	40
Índice de infancia	33	31	30
Índice de juventud	26	25	24
Índice de vejez	9	11	12
Índice de envejecimiento	27	35	40
Índice demografico de dependencia	63,47	62,66	62,62
Índice de dependencia infantil	53,41	50,43	48,97
Índice de dependencia mayores	10,06	12,23	13,65
Índice de Friz	180,46	167,04	157,59

Fuente: DANE

Comparación entre la tasa de crecimiento y las tasas brutas de natalidad, mortalidad 2005 – 2018


Fuente: DANE

**Total defunciones (por residencia)
año 2018**

132

**Total de nacimientos (por residencia)
año 2018**

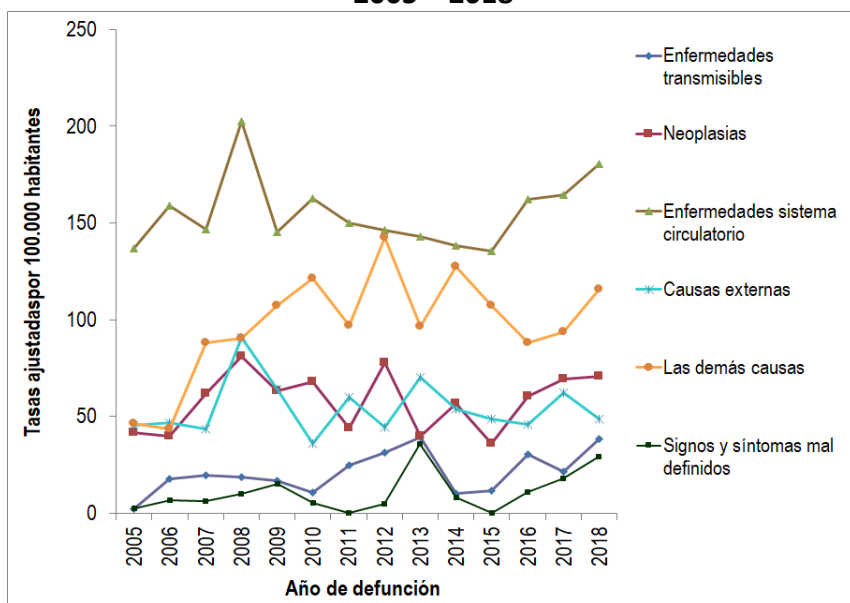
567

**Tasa de fecundidad específica en
mujeres de 10 a 14 años**

6,6

**Tasa de fecundidad específica en
mujeres de 15 a 19 años**

115,7

**Mortalidad según grandes grupos de causas OPS lista 6/67
2005 – 2018**


Fuente: DANE

**Semaforización de la mortalidad
materno – infantil y niñez. 2018**

Causa de muerte	Antioquia	San Pedro de Urabá
Razón de mortalidad materna	37,50	0,00
Tasa de mortalidad neonatal	5,40	5,29
Tasa de mortalidad infantil	8,50	8,82
Tasa de mortalidad en la niñez	10,20	14,11
Tasa de mortalidad por IRA en menores de cinco años	6,30	25,95
Tasa de mortalidad por EDA en menores de cinco años	2,20	0,00
Tasa de mortalidad por desnutrición en menores de cinco años	1,90	0,00

Fuente: DANE

Población en condición de discapacidad - Distribución de las alteraciones permanentes 2020

Tipo de discapacidad	Personas	Proporción**
El movimiento del cuerpo, manos, brazos, piernas	418	56,11
El sistema cardiorrespiratorio y las defensas	108	14,50
El sistema genital y reproductivo	99	13,29
El sistema nervioso	369	49,53
La digestión, el metabolismo, las hormonas	47	6,31
La piel	39	5,23
La voz y el habla	323	43,36
Los demás organos de los sentidos (olfato, tacto y gusto)	26	3,49
Los oídos	161	21,61
Los ojos	236	31,68
Total	745	

Fuente: Registro para la Localización y Caracterización de Personas con Discapacidad (RLCPD). Datos disponibles en el cubo de discapacidad del Ministerio de Salud y Protección Social, agosto de 2020.

Distribución porcentual de las principales causas de morbilidad atendida, por ciclo de vida 2009-2019

Ciclo vital	Gran causa de morbilidad	Total											Δ pp 2019-2018
		2009	2010	2011	2012	2013	2014	2015	2016	2017	2018	2019	
Primera infancia (0 - 5 años)	Condiciones transmisibles y nutricionales	57,72	35,22	50,85	43,83	56,04	52,30	51,21	37,41	49,77	42,77	41,73	3,04
	Condiciones perinatales	0,70	11,95	5,44	9,79	2,39	1,01	0,86	0,35	0,90	0,34	0,39	0,05
	Enfermedades no transmisibles	32,28	38,96	30,50	32,82	27,95	30,09	30,51	39,26	26,34	25,69	31,44	5,75
	Lesiones	1,95	6,29	1,42	3,98	3,41	5,28	5,45	7,62	3,45	4,65	4,45	-0,20
	Condiciones mal clasificadas	7,36	12,58	12,29	9,58	10,21	11,32	11,97	15,36	19,54	26,54	21,98	4,56
Infancia (6 - 11 años)	Condiciones transmisibles y nutricionales	48,89	22,03	32,91	28,94	44,77	38,07	34,80	17,99	42,76	33,03	28,40	4,63
	Condiciones maternas	0,00	0,00	0,00	0,00	0,05	0,00	0,00	0,00	0,00	0,11	0,11	0,11
	Enfermedades no transmisibles	36,07	45,76	39,32	48,84	29,42	38,18	38,72	49,88	31,51	31,76	41,27	9,51
	Lesiones	5,03	8,47	7,26	6,98	11,52	8,82	8,83	19,18	7,55	6,30	7,41	1,11
	Condiciones mal clasificadas	10,01	23,73	20,51	15,25	14,24	14,93	17,66	12,95	18,18	28,92	22,81	5,10
Adolescencia (12 - 18 años)	Condiciones transmisibles y nutricionales	31,79	6,67	15,73	22,00	29,16	24,89	18,06	14,16	29,90	20,12	16,59	3,53
	Condiciones maternas	3,80	17,14	5,34	11,61	4,83	4,98	4,23	12,89	4,05	3,74	2,95	0,79
	Enfermedades no transmisibles	45,10	46,67	49,55	41,16	42,19	44,86	44,01	40,94	33,53	36,28	42,03	5,75
	Lesiones	3,72	13,33	14,84	12,69	5,74	7,66	9,95	16,05	5,90	6,66	7,04	0,38
	Condiciones mal clasificadas	15,58	16,19	14,54	12,55	18,08	17,62	23,75	15,96	26,62	33,20	31,38	3,82
Juventud (14 - 26 años)	Condiciones transmisibles y nutricionales	19,56	6,99	12,88	21,46	17,19	14,75	12,31	9,47	20,99	15,20	11,39	3,80
	Condiciones maternas	7,18	19,49	12,88	16,86	10,48	8,87	11,64	21,16	8,54	7,21	7,19	-0,02
	Enfermedades no transmisibles	58,99	45,22	49,85	40,95	51,11	51,48	48,77	40,65	41,46	39,82	45,86	6,04
	Lesiones	2,80	11,76	8,48	6,57	4,65	6,11	7,16	12,65	4,56	5,64	6,16	0,52
	Condiciones mal clasificadas	11,46	16,54	15,91	14,16	16,57	18,79	20,13	16,07	24,45	32,13	29,39	2,74
Adultez (27 - 59 años)	Condiciones transmisibles y nutricionales	17,82	5,67	9,68	11,90	14,22	12,63	9,94	4,13	15,01	11,72	8,92	2,80
	Condiciones maternas	1,39	4,72	4,26	3,00	1,37	1,78	1,59	3,15	1,21	1,19	1,09	-0,10
	Enfermedades no transmisibles	65,56	69,76	65,43	65,73	66,45	65,57	66,34	68,54	63,29	61,20	64,00	2,79
	Lesiones	3,23	7,24	6,29	5,13	4,02	5,24	6,16	11,56	3,52	3,70	4,39	0,70
	Condiciones mal clasificadas	11,99	12,60	14,34	14,24	13,95	14,77	15,96	12,61	16,98	22,19	21,60	0,59
Persona mayor (Mayores de 60 años)	Condiciones transmisibles y nutricionales	15,81	2,45	12,61	7,86	11,14	10,90	8,29	2,91	11,79	9,69	8,24	1,45
	Condiciones maternas	0,00	0,00	0,00	0,00	0,00	0,02	0,01	0,00	0,00	0,00	0,04	0,04
	Enfermedades no transmisibles	69,98	79,62	69,35	79,74	73,86	72,88	75,52	82,79	72,90	69,92	73,26	3,33
	Lesiones	2,91	5,43	4,90	2,53	4,38	4,81	3,89	5,00	2,45	2,84	3,06	0,23
	Condiciones mal clasificadas	11,29	12,50	13,13	9,87	10,62	11,40	12,29	9,29	12,86	17,56	15,40	2,15

Fuente: SISPRO - RIPS

Determinantes intermedios de la salud Condiciones de vida

Determinantes intermedios de la salud	Antioquia	San Pedro De Uraba
Cobertura de servicios de electricidad (2018)	98,9	94,1
Cobertura de acueducto (2019)	89,8	33,2
Cobertura de alcantarillado (2019)	82,0	33,2
Índice de riesgo de la calidad del agua para consumo humano (IRCA 2019)	2,8	2,0
Porcentaje de hogares sin acceso a fuentes de agua mejorada (DNP-DANE 2018)	13,1	44,8
Porcentaje de hogares con inadecuada eliminación de excretas (DNP-DANE 2018)	14,3	38,6

Fuente: SISPRO - RIPS

Determinantes intermedios de la salud Sistema sanitario

Determinantes intermedios de la salud	Antioquia	San Pedro De Uraba
Porcentaje de hogares con barreras de acceso a los servicios para cuidado de la primera infancia (DNP-DANE)	7,1	2,5
Porcentaje de hogares con barreras de acceso a los servicios de salud (DNP-DANE)	3,7	2,4
Cobertura de afiliación al SGSSS (MSPS)	96,9	100,0
Coberturas administrativas de vacunación con BCG para nacidos vivos (MSPS)	93,9	50,3
Coberturas administrativas de vacunación con DPT 3 dosis en menores de 1 año (MSPS)	95,1	110,6
Coberturas administrativas de vacunación con polio 3 dosis en menores de 1 año (MSPS)	95,1	110,6
Coberturas administrativas de vacunación con triple viral dosis en prenatal (EEVV-DANE)	95,1	104,2
Porcentaje de nacidos vivos con cuatro o más consultas de control prenatal (EEVV-DANE)	90,1	84,3
Cobertura de parto institucional (EEVV-DANE)	99,3	98,4
Porcentaje de partos atendidos por personal calificado (EEVV-DANE)	99,3	98,6

Fuente PAI - MSPS

Determinantes intermedios de la salud Seguridad alimentaria

Determinantes intermedios de la salud	Antioquia	San Pedro De Uraba
Porcentaje de nacidos vivos con bajo peso al nacer (EEVV-DANE)	9,5	7,2

Fuente: DANE