

ORIENTE



GOBERNACIÓN DE ANTIOQUIA
SECRETARÍA SECCIONAL DE SALUD
Y PROTECCIÓN SOCIAL



UNIDOS

Subregión
Oriente



SAN LUIS
05660



Nombre del alcalde
HENRY ÉDILSON SUÁREZ JIMÉNEZ

Nombre del secretario de salud
ESMERALDA GIRALDO MARIN

Temperatura media de la cabecera municipal °c	Altitud de la cabecera municipal M.S.N.M	Extensión (km2)	Densidad poblacional habitantes por km2	Número de veredas	Número de corregimientos
24	1050	458	28,7	48	1

Población Total año 2020
Diferencia entre censo 2005 y 2018

Censo 2005	Censo 2018	Diferencia
10.908	13.123	↑ 2.215

Fuente: DANE

Población por área, año 2020

Cabecera municipal		Resto	
N°	%	N°	%
7.925	60,4	5.198	39,6

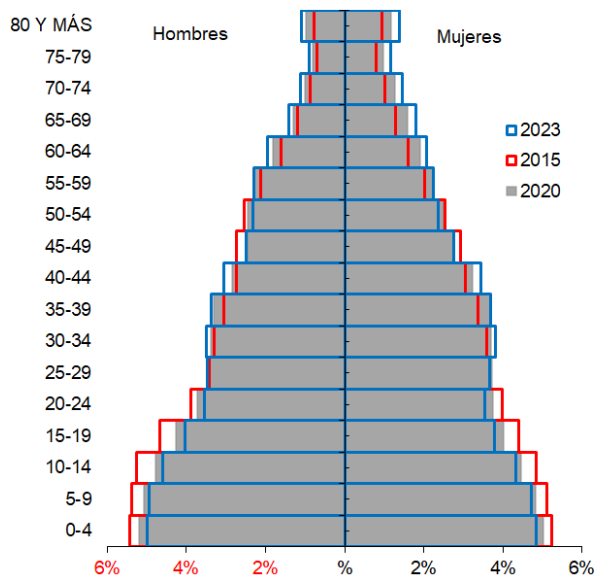
Fuente: DANE

Población por ciclo vital 2015, 2020 y 2023

Ciclo vital	2015		2020		2023	
	Número absoluto	Frecuencia relativa	Número absoluto	Frecuencia relativa	Número absoluto	Frecuencia relativa
Primera infancia (0 a 5 años)	1.733	12,8	1.609	12,3	1.620	11,8
Infancia (6 a 11 años)	1.701	12,5	1.533	11,7	1.560	11,4
Adolescencia (12 a 18)	1.807	13,3	1.593	12,1	1.592	11,6
Juventud (19 a 26)	1.695	12,5	1.569	12,0	1.558	11,3
Adultez (27 a 59)	5.184	38,2	5.130	39,1	5.445	39,6
Persona mayor (60 y más)	1.468	10,8	1.689	12,9	1.968	14,3
TOTAL	13.588	100	13.123	100	13.743	100

Fuente: DANE - proyecciones de población Censo 2018

Piramide poblacional 2015, 2020 y 2023



Fuente: DANE

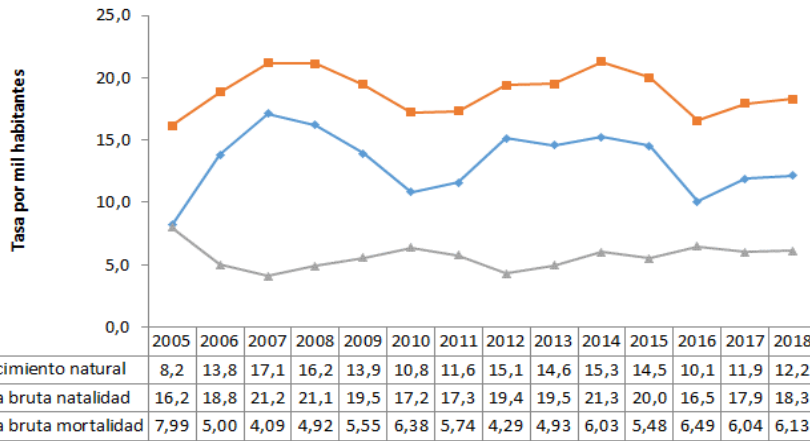
Indicadores de estructura demográfica 2015, 2020 y 2023

Índice Demográfico	Año		
	2015	2020	2023
Poblacion total	13.588	13.123	13.743
Poblacion Masculina	6.748	6.454	6.731
Poblacion femenina	6.840	6.669	7.012
Relación hombres:mujer	98,65	96,78	96
Razón niños:mujer	43	41	40
Indice de infancia	31	29	28
Indice de juventud	24	23	22
Indice de vejez	11	13	14
Indice de envejecimiento	35	44	50
Indice demografico de dependencia	63,45	62,63	63,08
Indice de dependencia infantil	51,05	47,79	46,27
Indice de dependencia mayores	12,40	14,85	16,81
Indice de Friz	162,69	148,71	138,61

Fuente: DANE



Comparación entre la tasa de crecimiento y las tasas brutas de natalidad, mortalidad 2005 – 2018



Fuente: DANE

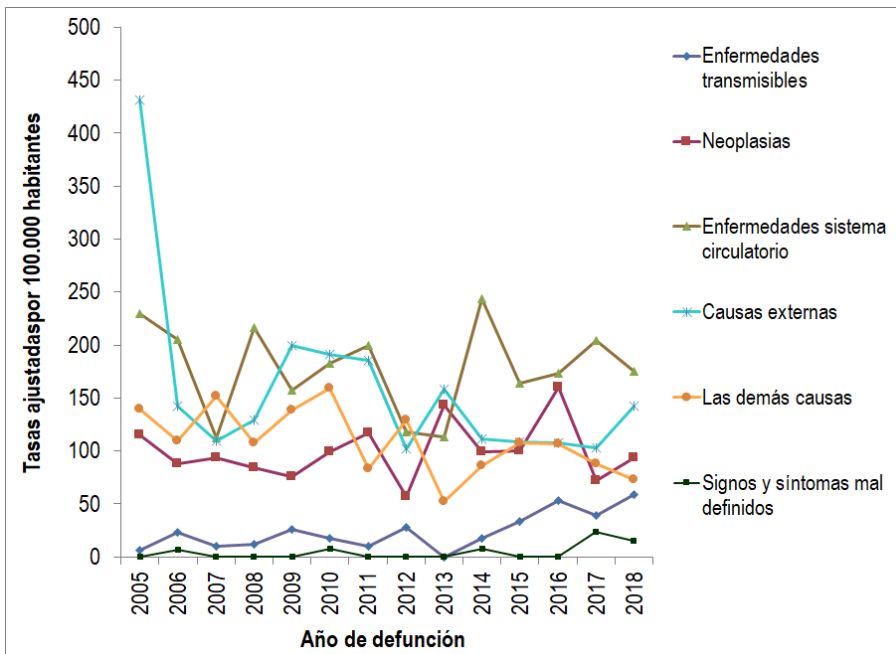
Total defunciones (por residencia) año 2018
67

Total de nacimientos (por residencia) año 2018
200

Tasa de fecundidad específica en mujeres de 10 a 14 años
8,8

Tasa de fecundidad específica en mujeres de 15 a 19 años
107,2

Mortalidad según grandes grupos de causas OPS lista 6/67 2005 – 2018



Fuente: DANE

Semaforización de la mortalidad materno – infantil y niñez. 2018

Causa de muerte	Antioquia	San Luis
Razón de mortalidad materna	37,50	0,00
Tasa de mortalidad neonatal	5,40	0,00
Tasa de mortalidad infantil	8,50	5,00
Tasa de mortalidad en la niñez	10,20	15,00
Tasa de mortalidad por IRA en menores de cinco años	6,30	97,75
Tasa de mortalidad por EDA en menores de cinco años	2,20	0,00
Tasa de mortalidad por desnutrición en menores de cinco años	1,90	0,00

Fuente: DANE

Población en condición de discapacidad - Distribución de las alteraciones permanentes 2020

Tipo de discapacidad	Personas	Proporción**
El movimiento del cuerpo, manos, brazos, piernas	296	46,47
El sistema cardiorrespiratorio y las defensas	114	17,90
El sistema genital y reproductivo	40	6,28
El sistema nervioso	322	50,55
La digestión, el metabolismo, las hormonas	60	9,42
La piel	27	4,24
La voz y el habla	177	27,79
Los demás organos de los sentidos (olfato, tacto y gusto)	15	2,35
Los oídos	101	15,86
Los ojos	200	31,40
Total	637	

Fuente: Registro para la Localización y Caracterización de Personas con Discapacidad (RLCPD). Datos disponibles en el cubo de discapacidad del Ministerio de Salud y Protección Social, agosto de 2020.

Distribución porcentual de las principales causas de morbilidad atendida, por ciclo de vida 2009-2019

Ciclo vital	Gran causa de morbilidad	Total											Δ pp 2019-2018
		2009	2010	2011	2012	2013	2014	2015	2016	2017	2018	2019	
Primera infancia (0 - 5 años)	Condiciones transmisibles y nutricionales	51,67	48,46	25,93	25,29	35,88	31,71	30,60	23,23	29,48	28,32	26,38	-1,94
	Condiciones perinatales	1,26	3,70	5,19	2,29	2,06	2,38	10,10	8,20	1,91	1,91	1,34	-0,56
	Enfermedades no transmisibles	31,44	30,09	43,70	52,60	38,68	43,22	38,11	46,24	41,08	41,42	51,49	10,07
	Lesiones	3,79	3,70	9,63	6,35	7,00	6,47	6,10	12,30	6,89	9,50	8,69	-0,80
	Condiciones mal clasificadas	11,83	14,04	15,56	13,47	16,38	16,21	20,08	10,02	20,63	18,86	12,10	-6,76
Infancia (6 - 11 años)	Condiciones transmisibles y nutricionales	28,01	28,85	6,90	18,77	18,34	22,07	16,28	9,38	13,82	13,03	10,50	-2,53
	Condiciones maternas	0,25	0,64	0,00	0,00	0,00	0,00	0,00	0,00	0,00	0,12	0,06	-0,06
	Enfermedades no transmisibles	45,95	51,92	68,97	50,90	52,56	48,29	44,14	62,50	50,31	55,78	62,88	7,06
	Lesiones	15,72	8,65	8,62	13,00	12,52	12,44	13,38	15,63	15,53	10,55	13,55	2,99
	Condiciones mal clasificadas	10,07	9,94	15,52	17,33	16,58	17,20	26,21	12,50	20,34	20,52	13,05	-7,47
Adolescencia (12 - 18 años)	Condiciones transmisibles y nutricionales	17,15	13,59	8,37	12,61	10,08	10,92	9,46	6,79	15,34	7,64	6,66	-0,98
	Condiciones maternas	13,39	11,17	15,86	11,02	8,01	9,28	10,75	7,07	3,05	4,19	4,61	0,43
	Enfermedades no transmisibles	42,68	56,55	54,63	55,94	51,74	47,51	47,37	47,83	48,19	52,32	54,26	1,94
	Lesiones	13,81	6,31	14,10	7,47	11,71	12,90	10,40	29,35	13,07	12,64	14,07	1,42
	Condiciones mal clasificadas	12,97	12,38	7,05	12,97	18,46	19,40	22,02	8,97	20,34	23,21	20,39	-2,81
Juventud (14 - 26 años)	Condiciones transmisibles y nutricionales	12,37	10,58	6,74	8,26	8,05	8,46	7,30	5,16	6,80	7,20	6,89	-0,31
	Condiciones maternas	18,18	20,16	20,82	21,26	14,34	14,44	11,38	12,24	9,13	9,00	11,97	2,97
	Enfermedades no transmisibles	48,94	45,55	52,49	48,30	54,05	47,86	49,40	43,81	52,16	53,98	51,85	-2,13
	Lesiones	6,13	10,80	6,74	7,33	9,86	11,20	12,19	24,19	14,14	11,70	11,71	0,01
	Condiciones mal clasificadas	14,38	12,92	13,20	14,86	13,70	18,03	19,74	14,60	17,77	18,12	17,58	-0,54
Adultez (27 - 59 años)	Condiciones transmisibles y nutricionales	10,76	8,21	4,29	6,80	7,67	6,98	7,06	4,89	7,22	5,54	5,01	-0,53
	Condiciones maternas	3,54	4,16	2,82	3,29	2,43	2,99	2,84	3,19	1,53	1,55	1,81	0,26
	Enfermedades no transmisibles	60,83	70,19	76,23	73,61	69,31	69,58	69,03	64,57	69,68	69,98	71,46	1,48
	Lesiones	13,78	7,63	7,97	6,11	7,67	8,27	8,65	20,56	8,42	9,05	9,18	0,13
	Condiciones mal clasificadas	11,09	9,81	8,70	10,20	12,92	12,17	12,42	6,79	13,15	13,89	12,55	-1,34
Persona mayor (Mayores de 60 años)	Condiciones transmisibles y nutricionales	7,41	4,07	3,33	3,05	3,77	4,73	4,01	1,51	3,61	3,53	3,82	0,29
	Condiciones maternas	0,00	0,00	0,00	0,00	0,00	0,02	0,00	0,00	0,00	0,00	0,01	0,01
	Enfermedades no transmisibles	75,56	81,69	71,02	85,53	82,18	83,69	82,19	84,41	84,16	83,72	83,19	-0,53
	Lesiones	4,20	6,55	20,19	5,38	5,91	3,80	4,98	8,75	3,42	4,14	5,16	1,02
	Condiciones mal clasificadas	12,84	7,68	5,46	6,04	8,14	7,79	8,79	5,33	8,81	8,62	7,81	-0,80

Fuente: SISPRO - RIPS

Determinantes intermedios de la salud Condiciones de vida

Determinantes intermediarios de la salud	Antioquia	San Luis
--	-----------	----------

Cobertura de servicios de electricidad (2018)	98,9	96,1
Cobertura de acueducto (2019)	89,8	24,3
Cobertura de alcantarillado (2019)	82,0	24,3
Índice de riesgo de la calidad del agua para consumo humano (IRCA 2019)	2,8	0,0
Porcentaje de hogares sin acceso a fuentes de agua mejorada (DNP-DANE 2018)	13,1	27,8
Porcentaje de hogares con inadecuada eliminación de excretas (DNP-DANE 2018)	14,3	14,9

Fuente: SISPRO - RIPS

Determinantes intermedios de la salud Sistema sanitario

Determinantes intermedios de la salud	Antioquia	San Luis
---------------------------------------	-----------	----------

Porcentaje de hogares con barreras de acceso a los servicios para cuidado de la primera infancia (DNP-DANE)	7,1	1,6
Porcentaje de hogares con barreras de acceso a los servicios de salud (DNP-DANE)	3,7	2,6
Cobertura de afiliación al SGSSS (MSPS)	96,9	100,0
Coberturas administrativas de vacunación con BCG para nacidos vivos (MSPS)	93,9	27,1
Coberturas administrativas de vacunación con DPT 3 dosis en menores de 1 año (MSPS)	95,1	99,1
Coberturas administrativas de vacunación con polio 3 dosis en menores de 1 año (MSPS)	95,1	99,5
Coberturas administrativas de vacunación con triple viral dosis en menores de 1 año (MSPS)	95,1	103,6
Porcentaje de nacidos vivos con cuatro o más consultas de control prenatal (EEVV-DANE)	90,1	93,5
Cobertura de parto institucional (EEVV-DANE)	99,3	99,5
Porcentaje de partos atendidos por personal calificado (EEVV-DANE)	99,3	99,5

Fuente PAI - MSPS

Determinantes intermedios de la salud Seguridad alimentaria

Determinantes intermediarios de la salud	Antioquia	San Luis
--	-----------	----------

Porcentaje de nacidos vivos con bajo peso al nacer (EEVV-DANE)	9,5	8,0
--	-----	-----

Fuente: DANE