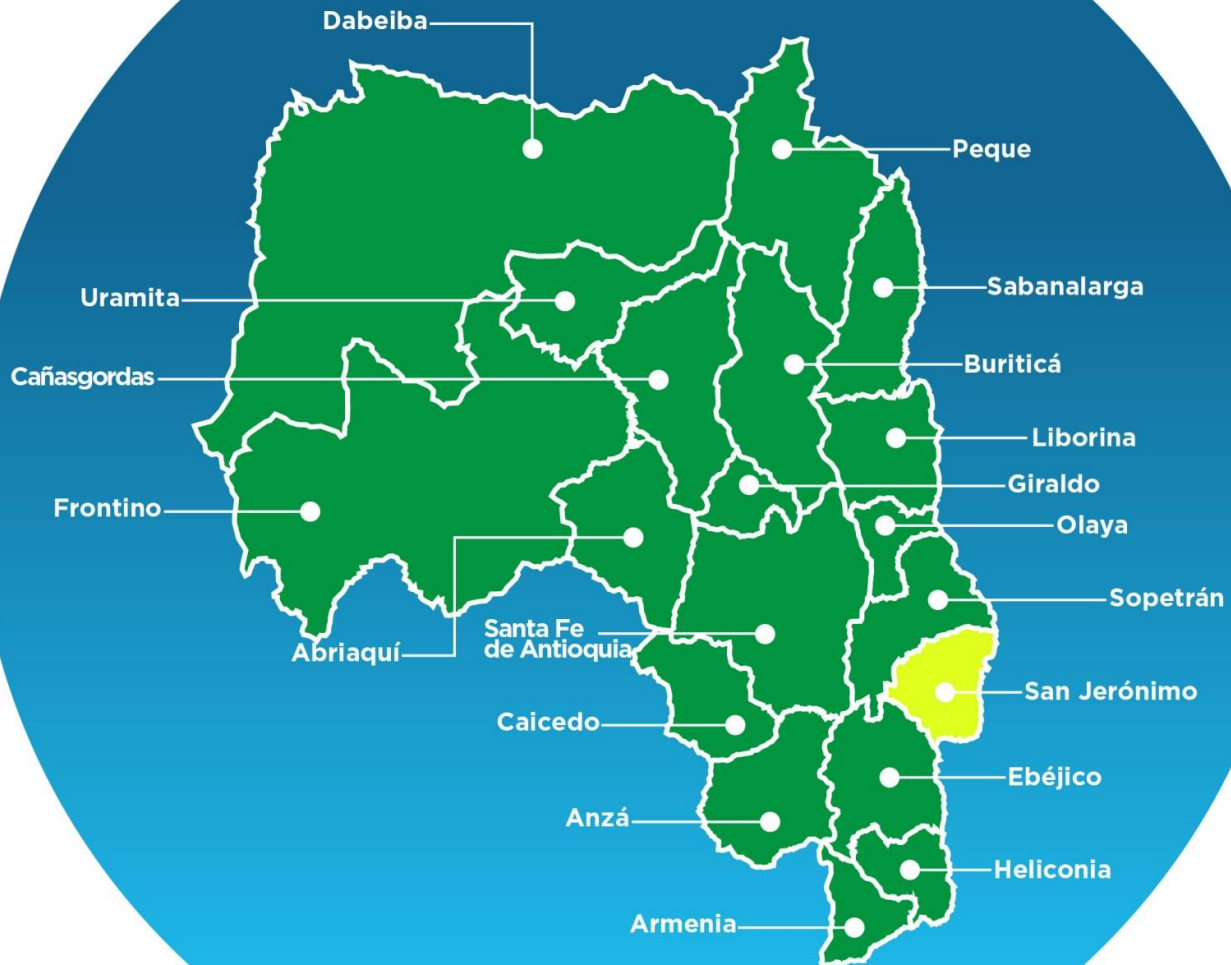


# OCCIDENTE



# San Jerónimo



GOBERNACIÓN DE ANTIOQUIA  
SECRETARÍA SECCIONAL DE SALUD  
Y PROTECCIÓN SOCIAL



UNIDOS

Subregión  
Occidente



# SAN JERÓNIMO

## 05656



**Nombre del alcalde**  
MAURICIO ANDRÉS VELÁSQUEZ SERNA

**Nombre del secretario de salud**  
YANETH ALEJANDRA GONZALEZ ALVAREZ

**Temperatura media de la cabecera municipal °c**

**Altitud de la cabecera municipal M.S.N.M**

**Extensión (km2)**

**Densidad poblacional habitantes por km2**

**Número de veredas**

**Número de corregimientos**

25

780

157

102

27

0

**Población Total año 2020**  
**Diferencia entre censo 2005 y 2018**

Censo 2005	Censo 2018	Diferencia
13.057	16.017	↑ 2.960

Fuente: DANE

**Población por área, año 2020**

Cabecera municipal		Resto	
N°	%	N°	%
7.222	45,1	8.795	54,9

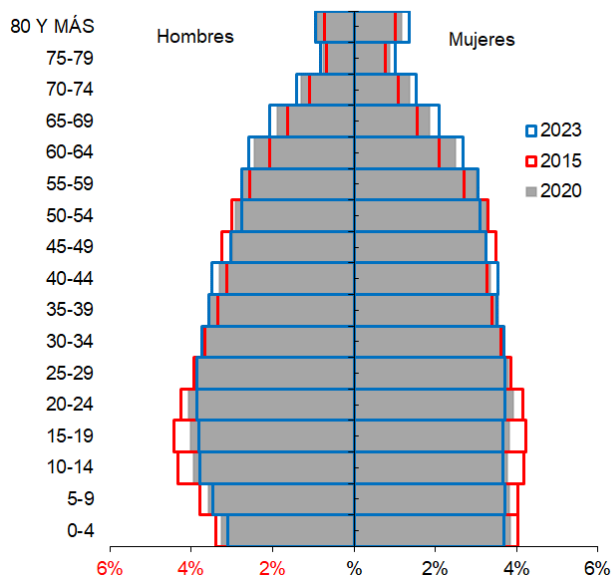
Fuente: DANE

**Población por ciclo vital 2015, 2020 y 2023**

Ciclo vital	2015		2020		2023	
	Número absoluto	Frecuencia relativa	Número absoluto	Frecuencia relativa	Número absoluto	Frecuencia relativa
Primera infancia (0 a 5 años)	1.315	8,9	1.370	8,6	1.374	8,2
Infancia (6 a 11 años)	1.423	9,7	1.439	9,0	1.464	8,7
Adolescencia (12 a 18)	1.776	12,1	1.752	10,9	1.758	10,5
Juventud (19 a 26)	1.961	13,3	2.030	12,7	2.029	12,1
Adultez (27 a 59)	6.368	43,3	7.011	43,8	7.384	44,0
Persona mayor (60 y más)	1.866	12,7	2.415	15,1	2.769	16,5
<b>TOTAL</b>	<b>14.709</b>	<b>100</b>	<b>16.017</b>	<b>100</b>	<b>16.778</b>	<b>100</b>

Fuente: DANE - proyecciones de población Censo 2018

**Piramide poblacional 2015, 2020 y 2023**



Fuente: DANE

**Indicadores de estructura demográfica 2015, 2020 y 2023**

Índice Demográfico	Año		
	2015	2020	2023
Poblacion total	14.709	16.017	16.778
Poblacion Masculina	7.245	7.885	8.231
Poblacion femenina	7.464	8.132	8.547
Relación hombres:mujer	97,07	96,96	96
Razón niños:mujer	29	28	27
Índice de infancia	24	22	21
Índice de juventud	25	24	23
Índice de vejez	13	15	17
Índice de envejecimiento	53	68	77
Índice demográfico de dependencia	47,68	47,79	48,46
Índice de dependencia infantil	35,10	32,81	31,78
Índice de dependencia mayores	12,58	14,98	16,69
Índice de Friz	119,30	110,22	103,73

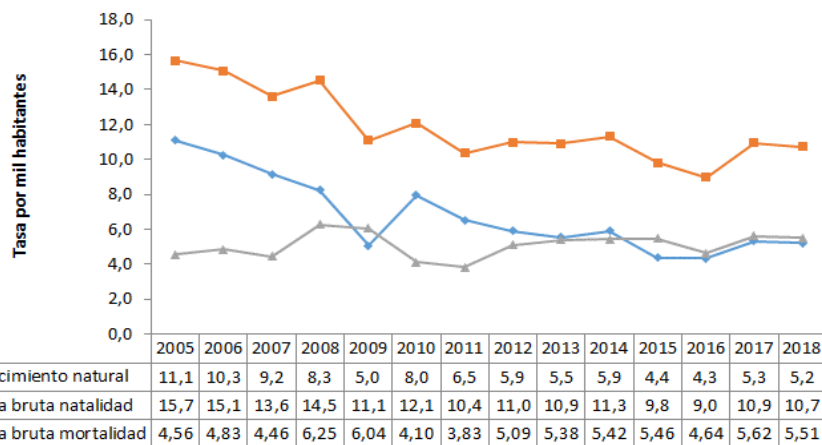
Fuente: DANE

05656

SAN JERÓNIMO



### Comparación entre la tasa de crecimiento y las tasas brutas de natalidad, mortalidad 2005 – 2018



Fuente: DANE

Total defunciones (por residencia)  
año 2018

71

Total de nacimientos (por residencia)  
año 2018

138

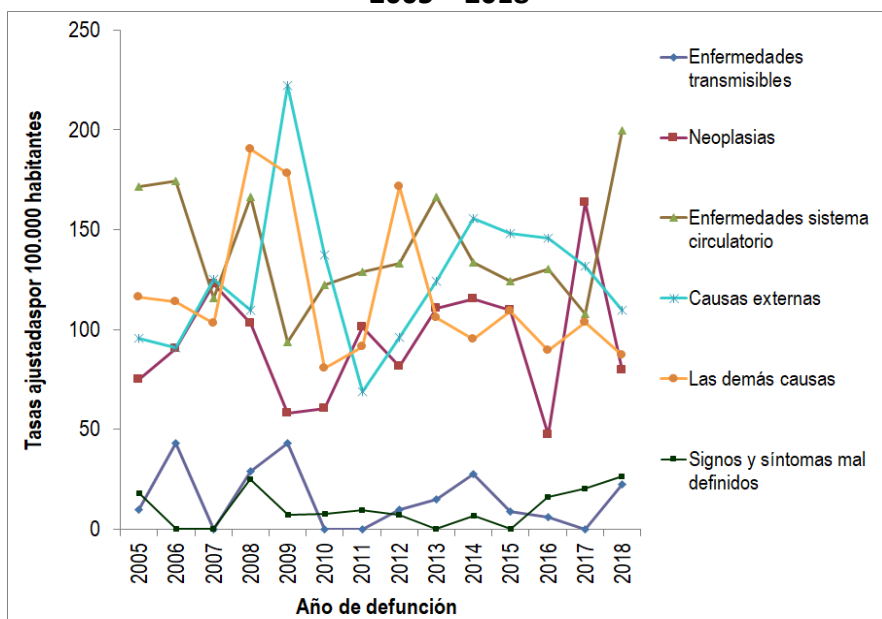
Tasa de fecundidad específica en  
mujeres de 10 a 14 años

5,3

Tasa de fecundidad específica en  
mujeres de 15 a 19 años

58,6

### Mortalidad según grandes grupos de causas OPS lista 6/67 2005 – 2018



Fuente: DANE

### Semaforzación de la mortalidad materno – infantil y niñez. 2018

Causa de muerte	Antioquia	San Jerónimo
Razón de mortalidad materna	37,50	0,00
Tasa de mortalidad neonatal	5,40	7,25
Tasa de mortalidad infantil	8,50	7,25
Tasa de mortalidad en la niñez	10,20	7,25
Tasa de mortalidad por IRA en menores de cinco años	6,30	0,00
Tasa de mortalidad por EDA en menores de cinco años	2,20	0,00
Tasa de mortalidad por desnutrición en menores de cinco años	1,90	0,00

Fuente: DANE

### Población en condición de discapacidad - Distribución de las alteraciones permanentes 2020

Tipo de discapacidad	Personas	Proporción**
El movimiento del cuerpo, manos, brazos, piernas	269	65,45
El sistema cardiopulmonar y las defensas	56	13,63
El sistema genital y reproductivo	34	8,27
El sistema nervioso	227	55,23
La digestión, el metabolismo, las hormonas	19	4,62
La piel	15	3,65
La voz y el habla	119	28,95
Los demás órganos de los sentidos (olfato, tacto y gusto)	18	4,38
Los oídos	73	17,76
Los ojos	135	32,85
Total	411	

Fuente: Registro para la Localización y Caracterización de Personas con Discapacidad (RLCPD). Datos disponibles en el cubo de discapacidad del Ministerio de Salud y Protección Social, agosto de 2020.

### Distribución porcentual de las principales causas de morbilidad atendida, por ciclo de vida 2009-2019

Ciclo vital	Gran causa de morbilidad	Total											Δ pp 2019-2018
		2009	2010	2011	2012	2013	2014	2015	2016	2017	2018	2019	
Primera infancia (0 - 5 años)	Condiciones transmisibles y nutricionales	41,30	43,52	40,57	37,33	38,07	36,85	30,49	26,52	33,92	26,54	29,14	2,60
	Condiciones perinatales	5,88	1,43	7,30	2,62	4,22	1,70	0,92	0,89	1,93	0,41	1,42	1,00
	Enfermedades no transmisibles	36,83	38,65	30,43	38,08	35,68	34,00	38,92	42,67	43,09	44,85	41,93	-2,93
	Lesiones	3,20	3,45	3,02	2,87	5,16	4,35	6,53	4,74	4,76	8,02	8,82	0,80
	Condiciones mal clasificadas	12,79	17,95	18,68	19,10	16,87	23,10	28,14	25,19	16,31	20,17	18,70	-1,48
Infancia (6 - 11 años)	Condiciones transmisibles y nutricionales	19,74	20,00	20,65	21,27	16,62	15,09	16,10	11,76	13,05	10,41	7,48	-2,93
	Condiciones maternas	0,00	0,00	0,00	0,00	0,00	0,07	0,10	0,00	0,00	0,00	0,00	0,00
	Enfermedades no transmisibles	61,28	56,00	58,71	60,97	56,55	56,56	50,10	52,94	65,53	60,87	63,00	2,13
	Lesiones	5,08	11,25	5,72	4,98	9,15	9,48	11,04	12,00	7,72	9,92	14,60	4,68
	Condiciones mal clasificadas	13,91	12,75	14,93	12,79	17,68	18,80	22,66	23,29	13,69	18,81	14,92	-3,89
Adolescencia (12 - 18 años)	Condiciones transmisibles y nutricionales	14,18	14,09	12,52	10,02	9,68	10,74	11,92	6,09	5,87	6,83	5,16	-1,67
	Condiciones maternas	4,41	2,92	2,41	4,27	5,26	2,73	1,92	4,75	2,59	1,94	2,64	0,70
	Enfermedades no transmisibles	59,45	57,04	58,97	63,64	62,75	54,62	53,44	46,21	67,03	63,71	57,22	-6,49
	Lesiones	4,41	11,00	9,15	6,03	6,09	8,38	8,38	19,17	9,47	9,92	13,31	3,33
	Condiciones mal clasificadas	17,54	14,95	16,97	16,05	16,23	23,53	24,34	23,77	15,05	17,60	21,68	4,07
Juventud (14 - 26 años)	Condiciones transmisibles y nutricionales	10,91	6,96	10,56	7,63	7,03	7,71	9,00	9,63	7,18	7,00	6,00	-1,00
	Condiciones maternas	5,22	7,59	4,94	7,49	9,00	7,04	3,78	5,99	7,88	5,86	4,99	-0,86
	Enfermedades no transmisibles	63,75	58,75	66,24	66,59	53,47	58,95	54,69	49,51	50,75	55,63	56,80	1,17
	Lesiones	6,61	6,18	5,03	4,31	6,26	6,50	9,97	12,80	14,16	9,81	10,36	0,54
	Condiciones mal clasificadas	13,52	20,52	13,23	13,99	24,24	19,80	22,56	22,07	20,03	21,70	21,85	0,15
Adultez (27 - 59 años)	Condiciones transmisibles y nutricionales	6,69	7,06	5,87	5,55	5,66	6,46	6,17	5,44	6,11	4,50	4,32	-0,18
	Condiciones maternas	1,21	1,48	1,07	0,72	1,20	0,63	0,54	0,58	0,95	0,64	0,79	0,16
	Enfermedades no transmisibles	77,43	70,72	78,02	78,95	74,76	76,35	74,76	73,60	72,96	74,43	74,06	-0,37
	Lesiones	4,28	6,16	4,57	3,96	5,61	3,97	5,08	7,99	6,79	6,36	6,42	0,06
	Condiciones mal clasificadas	10,39	14,58	10,47	10,83	12,77	12,60	13,45	12,39	13,19	14,07	14,41	0,34
Persona mayor (Mayores de 60 años)	Condiciones transmisibles y nutricionales	6,09	5,19	4,90	4,97	6,84	3,87	4,92	3,43	3,67	3,16	2,59	-0,57
	Condiciones maternas	0,00	0,00	0,00	0,00	0,00	0,02	0,00	0,00	0,00	0,00	0,00	0,00
	Enfermedades no transmisibles	84,33	78,20	83,81	85,95	77,74	85,69	83,09	84,93	82,02	82,37	83,78	1,41
	Lesiones	2,88	4,67	2,23	3,40	5,27	2,44	2,89	3,25	3,26	3,86	3,47	-0,38
	Condiciones mal clasificadas	6,70	11,94	9,06	5,68	10,15	7,99	9,10	8,39	11,06	10,62	10,16	-0,45

Fuente: SISPRO - RIPS

### Determinantes intermedios de la salud Condiciones de vida

Determinantes intermediarios de la salud	Antioquia	San Jerónimo
Cobertura de servicios de electricidad (2018)	98,9	99,0
Cobertura de acueducto (2019)	89,8	42,5
Cobertura de alcantarillado (2019)	82,0	40,6
Índice de riesgo de la calidad del agua para consumo humano (IRCA 2019)	2,8	0,6
Porcentaje de hogares sin acceso a fuentes de agua mejorada (DNP-DANE 2018)	13,1	15,9
Porcentaje de hogares con inadecuada eliminación de excretas (DNP-DANE 2018)	14,3	17,0

Fuente: SISPRO - RIPS

### Determinantes intermedios de la salud Sistema sanitario

Determinantes intermediarios de la salud	Antioquia	San Jerónimo
Porcentaje de hogares con barreras de acceso a los servicios para cuidado de la primera infancia (DNP-DANE)	7,1	1,2
Porcentaje de hogares con barreras de acceso a los servicios de salud (DNP-DANE)	3,7	1,7
Cobertura de afiliación al SGSSS (MSPS)	96,9	73,9
Coberturas administrativas de vacunación con BCG para nacidos vivos (MSPS)	93,9	17,2
Coberturas administrativas de vacunación con DPT 3 dosis en menores de 1 año (MSPS)	95,1	114,1
Coberturas administrativas de vacunación con polio 3 dosis en menores de 1 año (MSPS)	95,1	114,1
Coberturas administrativas de vacunación con triple viral dosis en menores de 1 año (MSPS)	95,1	97,8
Porcentaje de nacidos vivos con cuatro o más consultas de control prenatal (EEVV-DANE)	90,1	92,0
Cobertura de parto institucional (EEVV-DANE)	99,3	100,0
Porcentaje de partos atendidos por personal calificado (EEVV-DANE)	99,3	100,0

Fuente PAI - MSPS

### Determinantes intermedios de la salud Seguridad alimentaria

Determinantes intermediarios de la salud	Antioquia	San Jerónimo
Porcentaje de nacidos vivos con bajo peso al nacer (EEVV-DANE)	9,5	8,7

Fuente: DANE