

ORIENTE



San Carlos



GOBERNACIÓN DE ANTIOQUIA
SECRETARÍA SECCIONAL DE SALUD
Y PROTECCIÓN SOCIAL



UNIDOS

Subregión
Oriente



SAN CARLOS
05649



Nombre del alcalde
MARY LUZ QUINTERO DUQUE

Nombre del secretario de salud
SANDRA PATRICIA ARROYAVE BETANCUR

Temperatura media de la cabecera municipal °c	Altitud de la cabecera municipal M.S.N.M	Extensión (km2)	Densidad poblacional habitantes por km2	Número de veredas	Número de corregimientos
23	1000	719	22	74	0

Población Total año 2020
Diferencia entre censo 2005 y 2018

Censo 2005	Censo 2018	Diferencia
16.173	15.811	↓ -362

Fuente: DANE

Población por área, año 2020

Cabecera municipal		Resto	
Nº	%	Nº	%
7.274	46,0	8.537	54,0

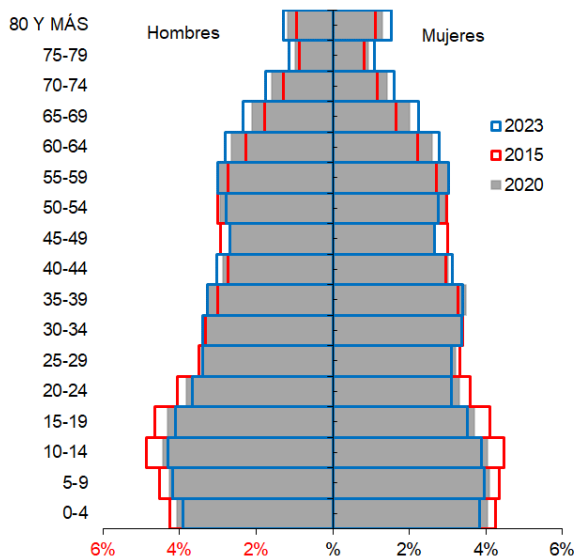
Fuente: DANE

Población por ciclo vital 2015, 2020 y 2023

Ciclo vital	2015		2020		2023	
	Número absoluto	Frecuencia relativa	Número absoluto	Frecuencia relativa	Número absoluto	Frecuencia relativa
Primera infancia (0 a 5 años)	1.631	10,2	1.544	9,8	1.544	9,3
Infancia (6 a 11 años)	1.738	10,9	1.599	10,1	1.628	9,8
Adolescencia (12 a 18)	2.023	12,7	1.829	11,6	1.832	11,1
Juventud (19 a 26)	1.925	12,1	1.792	11,3	1.790	10,8
Adulthood (27 a 59)	6.390	40,0	6.394	40,4	6.689	40,4
Persona mayor (60 y más)	2.252	14,1	2.653	16,8	3.076	18,6
TOTAL	15.959	100	15.811	100	16.559	100

Fuente: DANE - proyecciones de población Censo 2018

Piramide poblacional 2015, 2020 y 2023



Fuente: DANE

Indicadores de estructura demográfica 2015, 2020 y 2023

Índice Demográfico	Año		
	2015	2020	2023
Poblacion total	15.959	15.811	16.559
Poblacion Masculina	8.091	8.053	8.453
Poblacion femenina	7.868	7.758	8.106
Relación hombres:mujer	102,83	103,80	104
Razón niños:mujer	36	36	35
Índice de infancia	27	25	24
Índice de juventud	23	22	21
Índice de vejez	14	17	19
Índice de envejecimiento	53	67	77
Índice demografico de dependencia	57,08	57,48	58,85
Índice de dependencia infantil	41,96	39,32	38,21
Índice de dependencia mayores	15,12	18,16	20,64
Índice de Friz	144,05	134,07	127,09

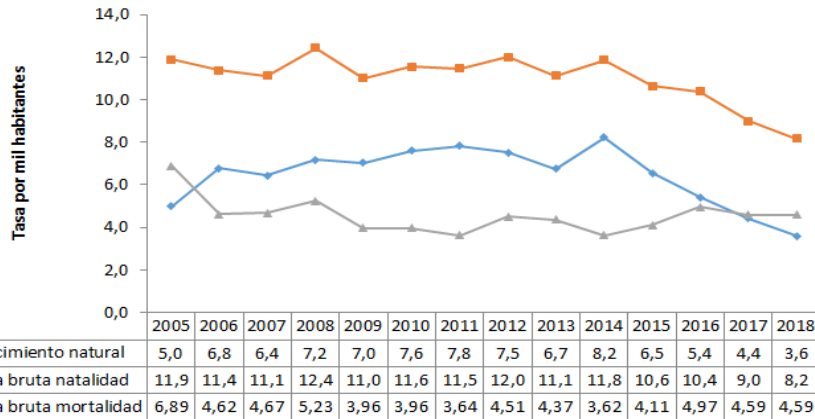
Fuente: DANE

05649

SAN CARLOS



Comparación entre la tasa de crecimiento y las tasas brutas de natalidad, mortalidad 2005 – 2018



Fuente: DANE

Total defunciones (por residencia)
año 2018

74

Total de nacimientos (por residencia)
año 2018

132

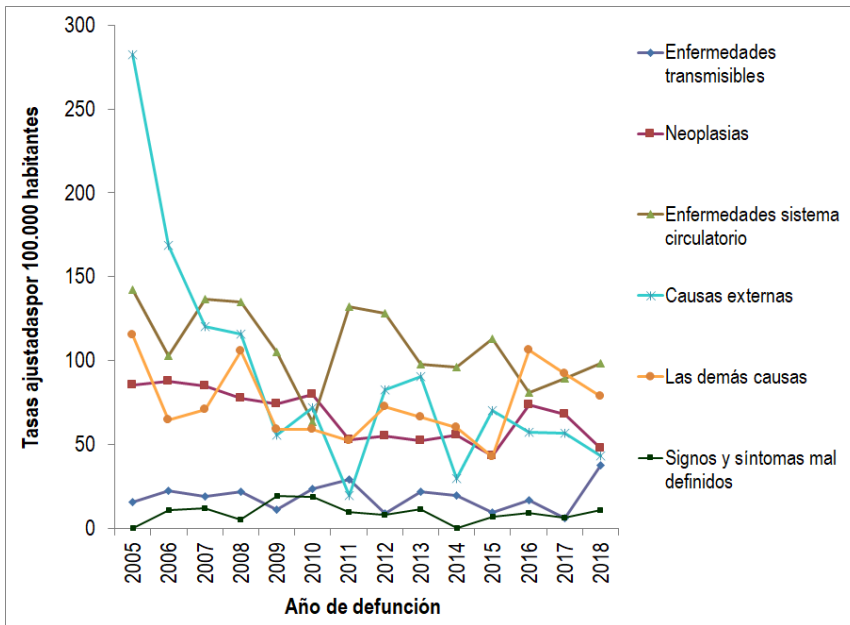
Tasa de fecundidad específica en
mujeres de 10 a 14 años

2,9

Tasa de fecundidad específica en
mujeres de 15 a 19 años

35,7

Mortalidad según grandes grupos de causas OPS lista 6/67 2005 – 2018



Fuente: DANE

Semaforización de la mortalidad materno – infantil y niñez. 2018

Causa de muerte	Antioquia	San Carlos
Razón de mortalidad materna	37,50	0,00
Tasa de mortalidad neonatal	5,40	0,00
Tasa de mortalidad infantil	8,50	0,00
Tasa de mortalidad en la niñez	10,20	15,15
Tasa de mortalidad por IRA en menores de cinco años	6,30	0,00
Tasa de mortalidad por EDA en menores de cinco años	2,20	69,35
Tasa de mortalidad por desnutrición en menores de cinco años	1,90	0,00

Fuente: DANE

Población en condición de discapacidad - Distribución de las alteraciones permanentes 2020

Tipo de discapacidad	Personas	Proporción**
El movimiento del cuerpo, manos, brazos, piernas	251	44,66
El sistema cardiorrespiratorio y las defensas	63	11,21
El sistema genital y reproductivo	21	3,74
El sistema nervioso	199	35,41
La digestión, el metabolismo, las hormonas	17	3,02
La piel	6	1,07
La voz y el habla	115	20,46
Los demás órganos de los sentidos (olfato, tacto y gusto)	3	0,53
Los oídos	55	9,79
Los ojos	161	28,65
Total	562	

Fuente: Registro para la Localización y Caracterización de Personas con Discapacidad (RLCPD). Datos disponibles en el cubo de discapacidad del Ministerio de Salud y Protección Social, agosto de 2020.

05649

SAN CARLOS



Distribución porcentual de las principales causas de morbilidad atendida, por ciclo de vida 2009-2019

Ciclo vital	Gran causa de morbilidad	Total											Δ pp 2019-2018
		2009	2010	2011	2012	2013	2014	2015	2016	2017	2018	2019	
Primera infancia (0 - 5 años)	Condiciones transmisibles y nutricionales	43,33	35,21	38,27	27,79	41,19	35,56	30,57	27,22	28,61	24,15	28,75	4,8
	Condiciones perinatales	3,33	2,14	7,25	4,05	3,93	3,89	1,54	1,48	1,47	3,63	3,49	-0,14
	Enfermedades no transmisibles	31,16	31,42	37,55	40,52	33,33	32,34	38,65	43,80	41,03	42,27	43,34	1,06
	Lesiones	5,81	5,45	7,62	13,60	5,53	6,69	5,05	8,76	5,53	5,88	7,19	1,31
	Condiciones mal clasificadas	16,36	25,78	14,31	14,04	16,01	21,52	29,19	18,73	23,36	24,08	17,24	-6,84
Infancia (6 - 11 años)	Condiciones transmisibles y nutricionales	27,92	25,51	17,07	8,46	27,69	23,42	14,60	13,92	13,35	10,24	9,15	-1,09
	Condiciones maternas	0,00	0,00	0,00	0,00	0,00	0,09	0,32	0,00	0,10	0,00	0,00	0,00
	Enfermedades no transmisibles	40,97	40,22	59,88	57,89	46,43	50,37	48,42	58,76	55,16	61,71	60,74	-0,98
	Lesiones	13,96	13,97	15,27	21,73	12,17	7,34	14,50	15,72	13,14	11,71	13,42	1,71
	Condiciones mal clasificadas	17,15	20,30	7,78	12,12	13,71	18,77	22,16	11,60	18,25	16,34	16,70	0,36
Adolescencia (12 - 18 años)	Condiciones transmisibles y nutricionales	14,07	10,61	9,68	6,63	11,20	11,73	11,38	9,11	7,70	7,13	4,94	-2,19
	Condiciones maternas	8,44	6,55	7,99	12,43	6,92	12,80	4,47	8,07	5,43	7,73	3,55	-4,18
	Enfermedades no transmisibles	51,17	49,81	45,01	49,71	50,50	50,54	44,24	46,79	56,45	53,49	62,10	8,61
	Lesiones	12,66	12,79	21,20	14,86	14,66	9,39	18,86	14,29	11,63	10,32	11,65	1,33
	Condiciones mal clasificadas	13,66	20,24	16,13	16,37	16,72	15,54	21,05	21,74	18,78	21,34	17,76	-3,58
Juventud (14 - 26 años)	Condiciones transmisibles y nutricionales	11,38	14,85	5,92	5,47	8,29	9,75	7,54	6,95	6,56	4,38	5,21	0,83
	Condiciones maternas	7,47	8,75	19,01	17,61	17,86	12,61	12,87	11,56	8,48	10,36	12,79	2,33
	Enfermedades no transmisibles	53,35	51,06	51,70	49,79	49,27	54,23	47,87	50,28	51,94	49,61	53,86	4,25
	Lesiones	10,57	7,88	9,99	15,41	9,90	8,38	11,31	15,98	9,70	12,08	11,01	-1,07
	Condiciones mal clasificadas	17,23	17,46	13,39	11,72	14,68	15,04	20,41	15,23	23,32	23,57	17,13	-6,44
Adultez (27 - 59 años)	Condiciones transmisibles y nutricionales	7,38	7,46	4,40	4,25	6,32	7,17	5,92	5,92	4,72	3,97	4,82	0,86
	Condiciones maternas	1,05	1,89	4,40	3,27	3,56	3,05	2,83	1,71	1,80	1,52	1,91	0,39
	Enfermedades no transmisibles	77,80	74,78	71,63	69,21	73,10	70,57	66,59	70,14	66,03	65,12	71,37	6,24
	Lesiones	4,91	4,74	7,72	11,73	5,78	6,57	7,71	7,27	6,00	7,13	7,24	0,11
	Condiciones mal clasificadas	8,87	11,13	11,84	11,54	11,24	12,64	16,95	14,96	21,44	22,26	14,66	-7,60
Persona mayor (Mayores de 60 años)	Condiciones transmisibles y nutricionales	4,47	3,52	3,82	4,06	5,03	5,83	4,29	2,42	3,78	2,87	2,77	-0,10
	Condiciones maternas	0,00	0,00	0,00	0,00	0,00	0,00	0,00	0,00	0,00	0,00	0,00	0,00
	Enfermedades no transmisibles	88,05	87,17	87,06	78,80	79,40	77,81	78,24	80,79	71,61	69,45	81,10	11,65
	Lesiones	2,32	2,50	3,30	10,13	4,17	4,33	5,05	3,03	3,55	4,64	4,06	-0,58
	Condiciones mal clasificadas	5,16	6,81	5,81	7,01	11,40	12,03	12,42	13,77	21,06	23,03	12,07	-10,96

Fuente: SISPRO - RIPS

Determinantes intermedios de la salud Condiciones de vida

Determinantes intermedios de la salud	Antioquia	San Carlos
Cobertura de servicios de electricidad (2018)	98,9	95,7
Cobertura de acueducto (2019)	89,8	36,2
Cobertura de alcantarillado (2019)	82,0	36,2
Índice de riesgo de la calidad del agua para consumo humano (IRCA 2019)	2,8	1,0
Porcentaje de hogares sin acceso a fuentes de agua mejorada (DNP-DANE 2018)	13,1	11,2
Porcentaje de hogares con inadecuada eliminación de excretas (DNP-DANE 2018)	14,3	5,2

Fuente: SISPRO - RIPS

Determinantes intermedios de la salud Sistema sanitario

Determinantes intermedios de la salud	Antioquia	San Carlos
Porcentaje de hogares con barreras de acceso a los servicios para cuidado de la primera infancia (DNP-DANE)	7,1	1,7
Porcentaje de hogares con barreras de acceso a los servicios de salud (DNP-DANE)	3,7	5,1
Cobertura de afiliación al SGSSS (MSPS)	96,9	80,7
Coberturas administrativas de vacunación con BCG para nacidos vivos (MSPS)	93,9	22,2
Coberturas administrativas de vacunación con DPT 3 dosis en menores de 1 año (MSPS)	95,1	105,4
Coberturas administrativas de vacunación con polio 3 dosis en menores de 1 año (MSPS)	95,1	105,4
Coberturas administrativas de vacunación con triple viral dosis en menores de 1 año (MSPS)	95,1	96,4
Porcentaje de nacidos vivos con cuatro o más consultas de control prenatal (EEVV-DANE)	90,1	91,7
Cobertura de parto institucional (EEVV-DANE)	99,3	100,0
Porcentaje de partos atendidos por personal calificado (EEVV-DANE)	99,3	100,0

Fuente PAI - MSPS

Determinantes intermedios de la salud Seguridad alimentaria

Determinantes intermedios de la salud	Antioquia	San Carlos
Porcentaje de nacidos vivos con bajo peso al nacer (EEVV-DANE)	9,5	6,8

Fuente: DANE

Secretaría Seccional de Salud y Protección Social de Antioquia

Subsecretaría de Planeación para la Atención en Salud

2021