

NORDESTE



Remedios



GOBERNACIÓN DE ANTIOQUIA
SECRETARÍA SECCIONAL DE SALUD
Y PROTECCIÓN SOCIAL



UNIDOS

Subregión
Nordeste



REMEDIOS

05604



Nombre del alcalde
JOHN JAIRO URIBE CASTRILLÓN

Nombre del secretario de salud
MARTHA CECILIA GOMEZ PINEDA

Temperatura media de la cabecera municipal °c	Altitud de la cabecera municipal M.S.N.M	Extensión (km2)	Densidad poblacional habitantes por km2	Número de veredas	Número de corregimientos
25	700	2008	14,8	53	2

Población Total año 2020
Diferencia entre censo 2005 y 2018

Censo 2005	Censo 2018	Diferencia
32.793	29.629	↓ -3.164

Fuente: DANE

Población por área, año 2020

Cabecera municipal		Resto	
Nº	%	Nº	%
12.663	42,7	16.966	57,3

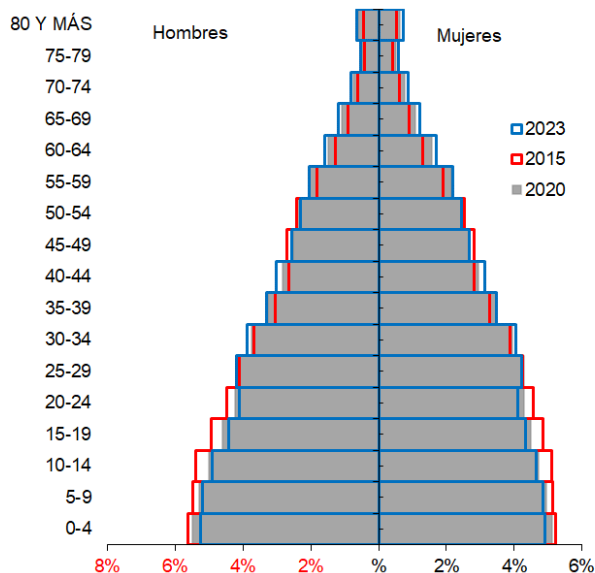
Fuente: DANE

Población por ciclo vital 2015, 2020 y 2023

Ciclo vital	2015		2020		2023	
	Número absoluto	Frecuencia relativa	Número absoluto	Frecuencia relativa	Número absoluto	Frecuencia relativa
Primera infancia (0 a 5 años)	3.292	13,0	3.757	12,7	3.785	12,2
Infancia (6 a 11 años)	3.235	12,7	3.583	12,1	3.689	11,9
Adolescencia (12 a 18)	3.596	14,2	3.882	13,1	3.949	12,7
Juventud (19 a 26)	3.639	14,3	4.047	13,7	4.101	13,2
Adultez (27 a 59)	9.761	38,4	11.712	39,5	12.438	40,1
Persona mayor (60 y más)	1.876	7,4	2.648	8,9	3.074	9,9
TOTAL	25.399	100	29.629	100	31.036	100

Fuente: DANE - proyecciones de población Censo 2018

Piramide poblacional 2015, 2020 y 2023



Fuente: DANE

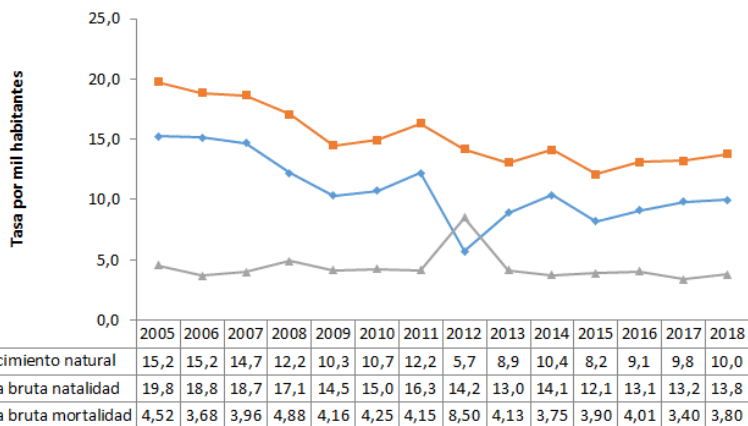
Indicadores de estructura demográfica 2015, 2020 y 2023

Índice Demográfico	Año		
	2015	2020	2023
Poblacion total	25.399	29.629	31.036
Poblacion Masculina	12.687	14.811	15.486
Poblacion femenina	12.712	14.818	15.550
Relación hombres:mujer	99,80	99,95	100
Razón niños:mujer	41	41	39
Índice de infancia	32	31	30
Índice de juventud	27	26	25
Índice de vejez	7	9	10
Índice de envejecimiento	23	29	33
Índice demografico de dependencia	58,18	57,29	57,10
Índice de dependencia infantil	50,55	48,04	46,70
Índice de dependencia mayores	7,63	9,25	10,40
Índice de Friz	167,79	156,31	147,64

Fuente: DANE



Comparación entre la tasa de crecimiento y las tasas brutas de natalidad, mortalidad 2005 – 2018



Fuente: DANE

Total defunciones (por residencia) año 2018

119

Total de nacimientos (por residencia) año 2018

432

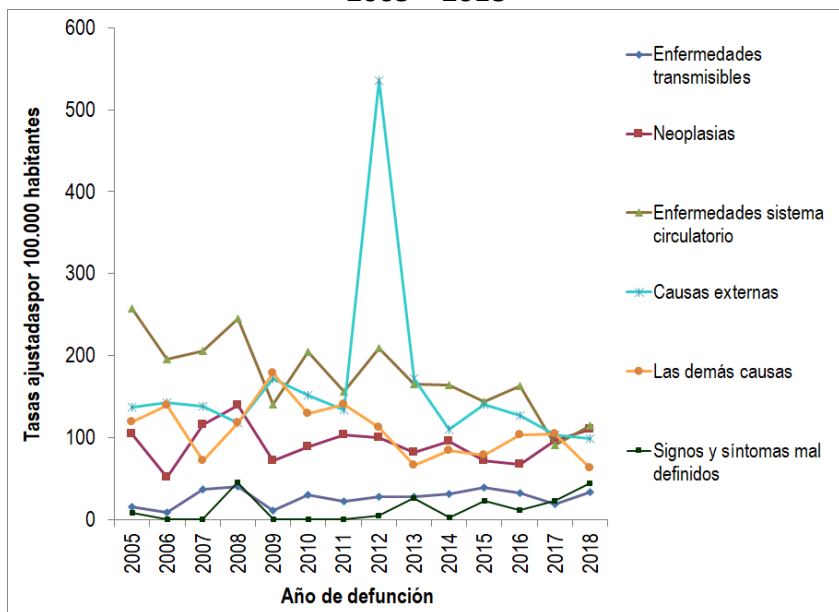
Tasa de fecundidad específica en mujeres de 10 a 14 años

1,4

Tasa de fecundidad específica en mujeres de 15 a 19 años

71,4

Mortalidad según grandes grupos de causas OPS lista 6/67 2005 – 2018



Fuente: DANE

Semaforización de la mortalidad materno – infantil y niñez. 2018

Causa de muerte	Antioquia	Remedios
Razón de mortalidad materna	37,50	231,48
Tasa de mortalidad neonatal	5,40	2,31
Tasa de mortalidad infantil	8,50	9,26
Tasa de mortalidad en la niñez	10,20	11,57
Tasa de mortalidad por IRA en menores de cinco años	6,30	0,00
Tasa de mortalidad por EDA en menores de cinco años	2,20	0,00
Tasa de mortalidad por desnutrición en menores de cinco años	1,90	0,00

Fuente: DANE

Población en condición de discapacidad - Distribución de las alteraciones permanentes 2020

Tipo de discapacidad	Personas	Proporción**
El movimiento del cuerpo, manos, brazos, piernas	395	58,78
El sistema cardiorespiratorio y las defensas	89	13,24
El sistema genital y reproductivo	32	4,76
El sistema nervioso	348	51,79
La digestión, el metabolismo, las hormonas	36	5,36
La piel	16	2,38
La voz y el habla	175	26,04
Los demás órganos de los sentidos (olfato, tacto y gusto)	14	2,08
Los oídos	69	10,27
Los ojos	157	23,36
Total	672	

Fuente: Registro para la Localización y Caracterización de Personas con Discapacidad (RLCPD). Datos disponibles en el cubo de discapacidad del Ministerio de Salud y Protección Social, agosto de 2020.

Distribución porcentual de las principales causas de morbilidad atendida, por ciclo de vida 2009-2019

Ciclo vital	Gran causa de morbilidad	Total											Δ pp 2019-2018
		2009	2010	2011	2012	2013	2014	2015	2016	2017	2018	2019	
Primera infancia (0 - 5 años)	Condiciones transmisibles y nutricionales	43,09	38,34	32,31	35,96	37,88	29,92	31,10	19,72	28,14	25,13	23,38	-1,75
	Condiciones perinatales	1,05	2,67	5,35	3,20	6,50	1,66	2,29	1,42	1,71	0,38	3,87	3,49
	Enfermedades no transmisibles	27,68	32,65	28,60	29,56	30,27	34,80	24,30	23,62	25,16	38,70	38,32	1,62
	Lesiones	4,44	5,42	4,28	9,85	9,67	6,86	7,55	8,70	7,78	9,41	7,56	-1,85
	Condiciones mal clasificadas	23,74	20,92	29,48	21,43	15,69	26,76	34,77	46,54	37,21	28,37	26,87	-1,50
Infancia (6 - 11 años)	Condiciones transmisibles y nutricionales	28,58	30,04	20,79	21,63	18,64	14,80	16,38	16,72	11,11	9,22	11,86	2,65
	Condiciones maternas	0,00	0,00	0,00	0,00	0,00	0,00	0,31	0,00	0,28	0,00	0,09	0,09
	Enfermedades no transmisibles	37,73	33,69	42,83	42,69	42,93	46,19	32,13	29,90	32,50	49,77	45,69	-4,08
	Lesiones	8,54	6,76	13,51	13,69	19,13	13,94	9,76	15,43	15,00	13,27	16,22	2,95
	Condiciones mal clasificadas	25,15	29,51	22,87	21,98	19,30	25,06	41,42	37,94	41,11	27,74	26,14	-1,60
Adolescencia (12 - 18 años)	Condiciones transmisibles y nutricionales	15,84	18,21	14,78	10,07	10,03	6,33	9,89	8,33	5,61	5,53	6,75	1,22
	Condiciones maternas	3,89	8,58	12,07	15,36	11,50	16,50	6,52	3,21	8,16	7,02	8,69	1,67
	Enfermedades no transmisibles	46,25	38,77	38,54	40,09	41,68	30,18	31,54	29,68	31,53	41,37	41,74	0,37
	Lesiones	5,89	6,13	8,79	10,82	12,89	14,28	12,41	16,48	15,41	15,92	12,64	-3,28
	Condiciones mal clasificadas	28,13	28,30	25,82	23,66	23,90	32,72	39,64	42,32	39,29	30,16	30,18	0,02
Juventud (14 - 26 años)	Condiciones transmisibles y nutricionales	12,34	12,60	9,87	10,84	5,98	8,27	8,12	4,17	7,25	6,32	5,97	-0,35
	Condiciones maternas	4,77	6,69	13,06	12,77	14,26	16,09	12,25	8,25	8,90	8,75	9,54	0,79
	Enfermedades no transmisibles	52,02	45,33	43,14	42,24	41,84	38,14	33,67	24,84	29,56	39,07	42,03	2,95
	Lesiones	8,04	8,34	9,21	13,02	11,05	12,64	12,67	23,48	23,30	15,51	15,73	0,22
	Condiciones mal clasificadas	22,83	27,04	24,72	21,14	26,87	24,85	33,29	39,26	30,99	30,35	26,74	-3,62
Adultez (27 - 59 años)	Condiciones transmisibles y nutricionales	9,33	7,86	6,37	7,28	6,32	6,68	7,36	4,52	6,99	4,75	5,29	0,54
	Condiciones maternas	0,75	1,31	1,66	2,45	1,90	3,19	1,81	0,97	2,11	1,96	1,88	-0,08
	Enfermedades no transmisibles	69,40	67,85	66,19	68,32	64,28	59,53	57,15	61,53	49,12	59,29	63,31	4,02
	Lesiones	4,24	4,06	6,49	6,86	9,89	10,07	6,99	10,80	12,60	9,45	9,00	-0,45
	Condiciones mal clasificadas	16,28	18,92	19,29	15,10	17,60	20,53	26,69	22,18	29,18	24,56	20,52	-4,04
Persona mayor (Mayores de 60 años)	Condiciones transmisibles y nutricionales	5,91	3,69	4,58	4,74	5,83	6,97	6,37	4,80	4,14	4,70	4,05	-0,65
	Condiciones maternas	0,00	0,00	0,00	0,00	0,00	0,00	0,00	0,00	0,00	0,01	0,01	0,01
	Enfermedades no transmisibles	81,04	81,66	81,86	81,08	79,11	70,85	68,71	75,00	69,34	76,97	77,41	0,44
	Lesiones	2,45	3,78	1,44	3,30	4,87	4,55	4,04	2,53	3,43	3,35	5,04	1,69
	Condiciones mal clasificadas	10,60	10,88	12,12	10,88	10,19	17,63	20,88	17,67	23,09	14,97	13,48	-1,49

Fuente: SISPRO - RIPS

Determinantes intermedios de la salud Condiciones de vida

Determinantes intermediarios de la salud	Antioquia	Remedios
Cobertura de servicios de electricidad (2018)	98,9	93,2
Cobertura de acueducto (2019)	89,8	100,0
Cobertura de alcantarillado (2019)	82,0	1,9
Índice de riesgo de la calidad del agua para consumo humano (IRCA 2019)	2,8	0,9
Porcentaje de hogares sin acceso a fuentes de agua mejorada (DNP-DANE 2018)	13,1	19,0
Porcentaje de hogares con inadecuada eliminación de excretas (DNP-DANE 2018)	14,3	41,7

Fuente: SISPRO - RIPS

Determinantes intermedios de la salud Sistema sanitario

Determinantes intermedios de la salud	Antioquia	Remedios
Porcentaje de hogares con barreras de acceso a los servicios para cuidado de la primera infancia (DNP-DANE)	7,1	2,8
Porcentaje de hogares con barreras de acceso a los servicios de salud (DNP-DANE)	3,7	1,5
Cobertura de afiliación al SGSSS (MSPS)	96,9	86,7
Coberturas administrativas de vacunación con BCG para nacidos vivos (MSPS)	93,9	28,5
Coberturas administrativas de vacunación con DPT 3 dosis en menores de 1 año (MSPS)	95,1	111,4
Coberturas administrativas de vacunación con polio 3 dosis en menores de 1 año (MSPS)	95,1	112,3
Coberturas administrativas de vacunación con triple viral dosis en menores de 1 año (MSPS)	95,1	122,4
Porcentaje de nacidos vivos con cuatro o más consultas de control prenatal (EEVV-DANE)	90,1	84,4
Cobertura de parto institucional (EEVV-DANE)	99,3	98,6
Porcentaje de partos atendidos por personal calificado (EEVV-DANE)	99,3	98,4

Fuente PAI - MSPS

Determinantes intermedios de la salud Seguridad alimentaria

Determinantes intermediarios de la salud	Antioquia	Remedios
Porcentaje de nacidos vivos con bajo peso al nacer (EEVV-DANE)	9,5	7,0

Fuente: DANE