

MAGDALENA MEDIO



Puerto Nare



GOBERNACIÓN DE ANTIOQUIA
SECRETARÍA SECCIONAL DE SALUD
Y PROTECCIÓN SOCIAL



UNIDOS

Subregión
Magdalena
Medio



PUERTO NARE
05585



Nombre del alcalde

JAMEL DE JESÚS MEJÍA VÁSQUEZ

Nombre del secretario de salud

JAIME ARTURO LOPEZ SANCHEZ

**Temperatura media
de la cabecera
municipal °c**

27

**Altitud de la
cabecera municipal
M.S.N.M**

125

**Extensión
(km2)**

668

**Densidad
poblacional
habitantes por km2**

21,6

**Número de
veredas**

28

**Número de
corregimientos**

3

Población Total año 2020

Diferencia entre censo 2005 y 2018

Censo 2005	Censo 2018	Diferencia
19.545	14.440	↓ -5.105

Fuente: DANE

Población por área, año 2020

Cabecera municipal		Resto	
Nº	%	Nº	%
4.708	32,6	9.732	67,4

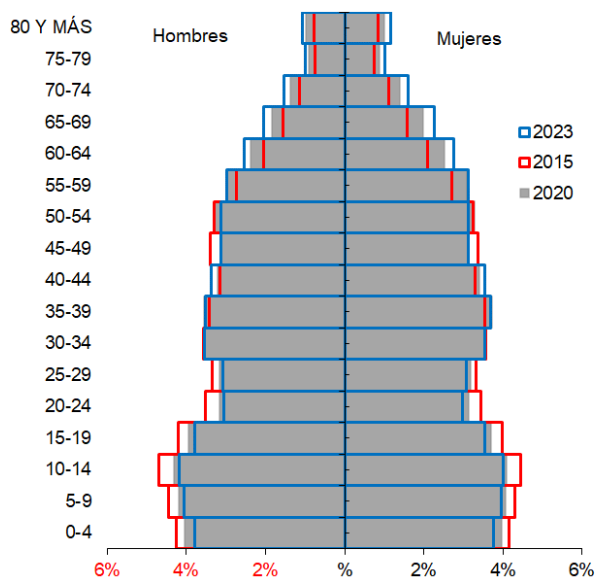
Fuente: DANE

Población por ciclo vital 2015, 2020 y 2023

Ciclo vital	2015		2020		2023	
	Número absoluto	Frecuencia relativa	Número absoluto	Frecuencia relativa	Número absoluto	Frecuencia relativa
Primera infancia (0 a 5 años)	1.485	10,1	1.390	9,6	1.375	9,1
Infancia (6 a 11 años)	1.569	10,7	1.445	10,0	1.471	9,7
Adolescencia (12 a 18)	1.781	12,1	1.627	11,3	1.645	10,9
Juventud (19 a 26)	1.635	11,1	1.463	10,1	1.471	9,7
Adultez (27 a 59)	6.362	43,3	6.310	43,7	6.591	43,6
Persona mayor (60 y más)	1.855	12,6	2.205	15,3	2.570	17,0
TOTAL	14.687	100	14.440	100	15.123	100

Fuente: DANE - proyecciones de población Censo 2018

Piramide poblacional 2015, 2020 y 2023

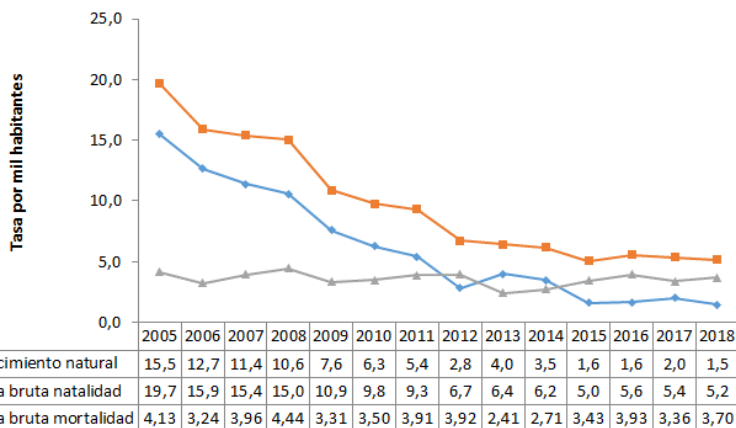


Fuente: DANE

Indicadores de estructura demográfica 2015, 2020 y 2023

Índice Demográfico	Año		
	2015	2020	2023
Poblacion total	14.687	14.440	15.123
Poblacion Masculina	7.385	7.213	7.519
Poblacion femenina	7.302	7.227	7.604
Relación hombres:mujer	101,14	99,81	99
Razón niños:mujer	34	34	32
Índice de infancia	26	25	24
Índice de juventud	22	20	20
Índice de vejez	13	15	17
Índice de envejecimiento	48	62	72
Índice demografico de dependencia	53,28	53,93	54,82
Índice de dependencia infantil	40,25	37,95	36,69
Índice de dependencia mayores	13,02	15,98	18,13
Índice de Friz	126,13	118,77	113,11

Fuente: DANE

Comparación entre la tasa de crecimiento y las tasas brutas de natalidad, mortalidad 2005 – 2018


Fuente: DANE

**Total defunciones (por residencia)
año 2018**

71

**Total de nacimientos (por residencia)
año 2018**

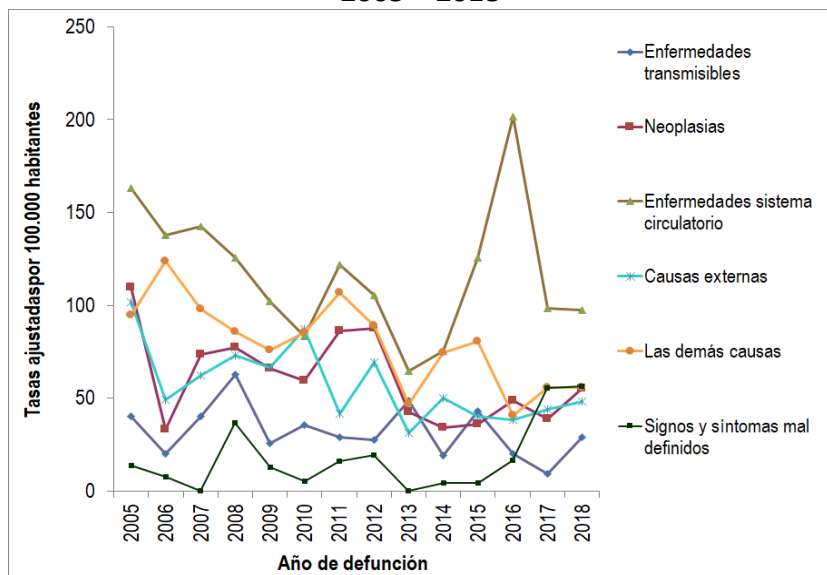
99

**Tasa de fecundidad específica en
mujeres de 10 a 14 años**

1,3

**Tasa de fecundidad específica en
mujeres de 15 a 19 años**

33,2

**Mortalidad según grandes grupos de causas OPS lista 6/67
2005 – 2018**


Fuente: DANE

**Semaforización de la mortalidad
materno – infantil y niñez. 2018**

Causa de muerte	Antioquia	Puerto Nare
Razón de mortalidad materna	37,50	0,00
Tasa de mortalidad neonatal	5,40	0,00
Tasa de mortalidad infantil	8,50	0,00
Tasa de mortalidad en la niñez	10,20	0,00
Tasa de mortalidad por IRA en menores de cinco años	6,30	0,00
Tasa de mortalidad por EDA en menores de cinco años	2,20	0,00
Tasa de mortalidad por desnutrición en menores de cinco años	1,90	0,00

Fuente: DANE

Población en condición de discapacidad - Distribución de las alteraciones permanentes 2020

Tipo de discapacidad	Personas	Proporción**
El movimiento del cuerpo, manos, brazos, piernas	298	44,95
El sistema cardiorespiratorio y las defensas	97	14,63
El sistema genital y reproductivo	35	5,28
El sistema nervioso	260	39,22
La digestión, el metabolismo, las hormonas	23	3,47
La piel	9	1,36
La voz y el habla	130	19,61
Los demás órganos de los sentidos (olfato, tacto y gusto)	9	1,36
Los oídos	81	12,22
Los ojos	269	40,57
Total	663	

Fuente: Registro para la Localización y Caracterización de Personas con Discapacidad (RLCPD). Datos disponibles en el cubo de discapacidad del Ministerio de Salud y Protección Social, agosto de 2020.

Distribución porcentual de las principales causas de morbilidad atendida, por ciclo de vida 2009-2019

Ciclo vital	Gran causa de morbilidad	Total											Δ pp 2019-2018
		2009	2010	2011	2012	2013	2014	2015	2016	2017	2018	2019	
Primera infancia (0 - 5 años)	Condiciones transmisibles y nutricionales	40,61	29,01	29,65	34,83	43,27	43,98	19,59	23,57	38,26	37,78	23,24	-14,54
	Condiciones perinatales	3,65	5,90	10,50	6,10	3,15	2,78	5,53	8,75	1,23	1,62	2,59	0,97
	Enfermedades no transmisibles	38,17	35,14	39,78	38,32	38,43	35,32	51,38	39,39	37,58	29,94	38,92	8,94
	Lesiones	6,84	18,16	8,29	8,85	4,92	5,82	6,68	11,78	9,03	7,77	7,24	-0,53
	Condiciones mal clasificadas	10,72	11,79	11,79	11,90	10,22	12,10	16,82	16,50	18,89	22,88	28,00	5,12
Infancia (6 - 11 años)	Condiciones transmisibles y nutricionales	27,16	21,21	16,62	21,92	18,86	21,71	8,24	13,18	12,11	14,01	14,79	0,78
	Condiciones maternas	0,00	0,00	0,00	0,00	0,00	0,00	0,00	0,00	0,00	0,00	0,00	0,00
	Enfermedades no transmisibles	47,84	39,90	52,28	46,38	55,32	56,04	68,71	55,00	40,37	42,80	38,94	-3,86
	Lesiones	11,11	25,25	18,50	15,07	10,25	8,27	7,06	11,82	11,49	13,04	16,82	3,73
	Condiciones mal clasificadas	13,89	13,64	12,60	16,63	15,57	13,99	16,00	20,00	36,02	30,16	29,44	-0,71
Adolescencia (12 - 18 años)	Condiciones transmisibles y nutricionales	14,44	12,73	5,54	6,78	10,84	10,55	6,64	10,02	7,40	9,17	7,76	-1,41
	Condiciones maternas	4,57	6,23	4,41	10,76	6,06	4,47	10,57	10,69	8,30	3,77	4,58	0,81
	Enfermedades no transmisibles	51,63	48,83	55,42	51,13	57,44	55,16	52,71	52,78	45,40	43,79	42,37	-1,42
	Lesiones	8,81	16,62	23,55	18,19	11,29	10,59	11,65	10,47	9,53	11,02	12,66	1,64
	Condiciones mal clasificadas	20,55	15,58	11,08	13,13	14,37	19,22	18,43	16,04	29,37	32,25	32,63	0,38
Juventud (14 - 26 años)	Condiciones transmisibles y nutricionales	11,38	10,22	8,34	7,07	10,36	9,60	11,18	9,87	10,71	7,03	7,15	0,12
	Condiciones maternas	8,22	10,62	12,51	18,69	10,36	11,46	14,04	15,26	11,19	9,08	9,93	0,85
	Enfermedades no transmisibles	54,73	53,08	59,84	49,35	59,64	56,43	49,15	45,60	43,08	44,55	42,58	-1,97
	Lesiones	7,90	10,48	6,89	9,24	6,94	8,15	11,83	11,49	12,15	13,53	9,93	-3,60
	Condiciones mal clasificadas	17,77	15,60	12,42	15,66	12,69	14,36	13,78	17,77	22,86	25,81	30,41	4,64
Adultez (27 - 59 años)	Condiciones transmisibles y nutricionales	7,98	8,03	6,34	6,67	7,07	8,17	7,67	4,68	5,43	5,98	6,24	0,25
	Condiciones maternas	1,17	0,81	1,40	1,37	1,22	1,25	2,02	0,67	0,87	0,96	0,86	-0,10
	Enfermedades no transmisibles	72,62	70,89	77,80	75,82	76,90	74,44	74,41	78,82	72,55	68,51	63,86	-4,65
	Lesiones	6,76	7,99	5,02	6,20	5,09	6,04	6,02	7,19	7,51	6,50	9,31	2,81
	Condiciones mal clasificadas	11,48	12,28	9,44	9,93	9,72	10,10	9,88	8,65	13,64	18,05	19,74	1,69
Persona mayor (Mayores de 60 años)	Condiciones transmisibles y nutricionales	5,20	5,66	5,17	3,51	5,19	8,90	3,56	3,89	3,41	5,72	3,72	-2,00
	Condiciones maternas	0,02	0,10	0,00	0,00	0,00	0,00	0,00	0,00	0,00	0,00	0,00	0,00
	Enfermedades no transmisibles	83,87	80,04	86,01	87,73	84,63	79,90	85,85	87,45	84,44	78,48	78,23	-0,25
	Lesiones	3,87	5,80	3,76	3,35	3,56	3,87	4,64	3,13	3,95	2,96	4,44	1,48
	Condiciones mal clasificadas	7,04	8,41	5,06	5,42	6,62	7,34	5,95	5,53	8,19	12,83	13,61	0,78

Fuente: SISPRO - RIPS

Determinantes intermedios de la salud Condiciones de vida

Determinantes intermedios de la salud	Antioquia	Puerto Nare
Cobertura de servicios de electricidad (2018)	98,9	98,8
Cobertura de acueducto (2019)	89,8	98,4
Cobertura de alcantarillado (2019)	82,0	88,7
Índice de riesgo de la calidad del agua para consumo humano (IRCA 2019)	2,8	1,3
Porcentaje de hogares sin acceso a fuentes de agua mejorada (DNP-DANE 2018)	13,1	11,7
Porcentaje de hogares con inadecuada eliminación de excretas (DNP-DANE 2018)	14,3	13,3

Fuente: SISPRO - RIPS

Determinantes intermedios de la salud Sistema sanitario

Determinantes intermedios de la salud	Antioquia	Puerto Nare
Porcentaje de hogares con barreras de acceso a los servicios para cuidado de la primera infancia (DNP-DANE)	7,1	2,1
Porcentaje de hogares con barreras de acceso a los servicios de salud (DNP-DANE)	3,7	5,9
Cobertura de afiliación al SGSSS (MSPS)	96,9	70,5
Coberturas administrativas de vacunación con BCG para nacidos vivos (MSPS)	93,9	11,6
Coberturas administrativas de vacunación con DPT 3 dosis en menores de 1 año (MSPS)	95,1	72,6
Coberturas administrativas de vacunación con polio 3 dosis en menores de 1 año (MSPS)	95,1	72,0
Coberturas administrativas de vacunación con triple viral dosis en menores de 1 año (MSPS)	95,1	75,9
Porcentaje de nacidos vivos con cuatro o más consultas de control prenatal (EEVV-DANE)	90,1	84,8
Cobertura de parto institucional (EEVV-DANE)	99,3	97,9
Porcentaje de partos atendidos por personal calificado (EEVV-DANE)	99,3	99,0

Fuente PAI - MSPS

Determinantes intermedios de la salud Seguridad alimentaria

Determinantes intermedios de la salud	Antioquia	Puerto Nare
Porcentaje de nacidos vivos con bajo peso al nacer (EEVV-DANE)	9,5	9,1

Fuente: DANE