

URABÁ



Necoclí



GOBERNACIÓN DE ANTIOQUIA
SECRETARÍA SECCIONAL DE SALUD
Y PROTECCIÓN SOCIAL



UNIDOS

Subregión
Urabá



NECOCLÍ
05490



Nombre del alcalde
JORGE AUGUSTO TOBÓN CASTRO

Nombre del secretario de salud
ROSA MATILDE HERNÁNDEZ ALVAREZ

Temperatura media de la cabecera municipal °c	Altitud de la cabecera municipal M.S.N.M	Extensión (km2)	Densidad poblacional habitantes por km2	Número de veredas	Número de corregimientos
28	8	1377	32	122	9

Población Total año 2020
Diferencia entre censo 2005 y 2018

Censo 2005	Censo 2018	Diferencia
70.824	44.118	↓26.706

Fuente: DANE

Población por área, año 2020

Cabecera municipal		Resto	
N°	%	N°	%
11.861	26,9	32.257	73,1

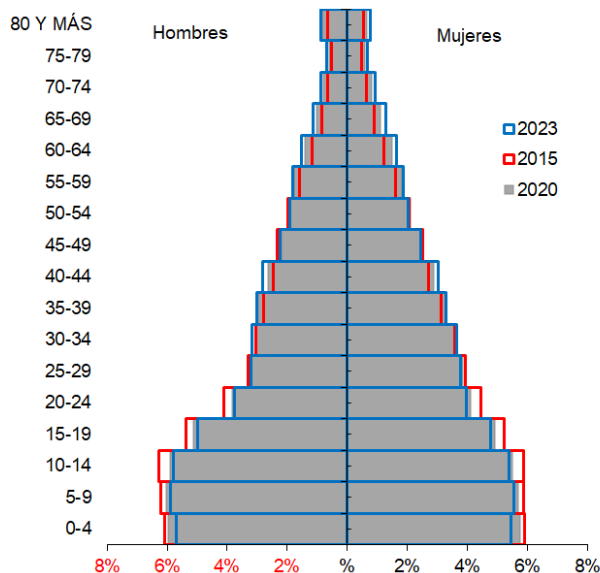
Fuente: DANE

Población por ciclo vital 2015, 2020 y 2023

Ciclo vital	2015		2020		2023	
	Número absoluto	Frecuencia relativa	Número absoluto	Frecuencia relativa	Número absoluto	Frecuencia relativa
Primera infancia (0 a 5 años)	5.987	14,4	6.204	14,1	6.203	13,4
Infancia (6 a 11 años)	6.082	14,6	6.185	14,0	6.360	13,8
Adolescencia (12 a 18)	6.608	15,9	6.615	15,0	6.769	14,6
Juventud (19 a 26)	5.622	13,5	5.570	12,6	5.682	12,3
Adultez (27 a 59)	14.165	34,0	15.418	34,9	16.409	35,5
Persona mayor (60 y más)	3.178	7,6	4.126	9,4	4.790	10,4
TOTAL	41.642	100	44.118	100	46.213	100

Fuente: DANE - proyecciones de población Censo 2018

Piramide poblacional 2015, 2020 y 2023



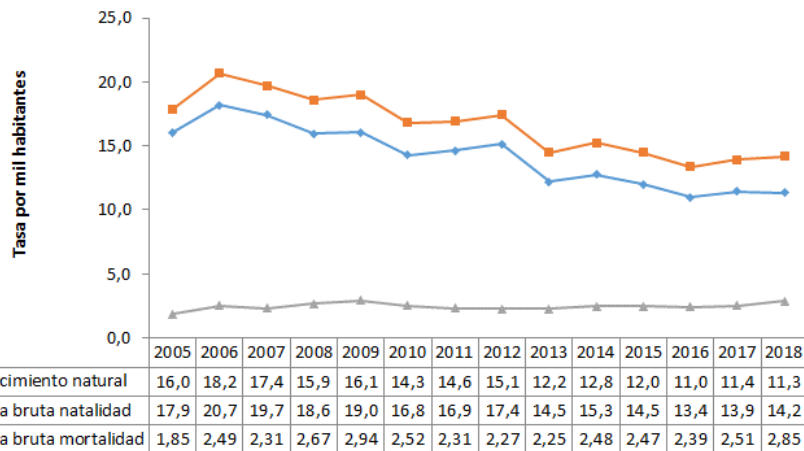
Fuente: DANE

Indicadores de estructura demográfica 2015, 2020 y 2023

Índice Demográfico	Año		
	2015	2020	2023
Poblacion total	41.642	44.118	46.213
Poblacion Masculina	20.538	21.777	22.830
Poblacion femenina	21.104	22.341	23.383
Relación hombres:mujer	97,32	97,48	98
Razón niños:mujer	47	47	45
Índice de infancia	36	35	34
Índice de juventud	26	25	24
Índice de vejez	8	9	10
Índice de envejecimiento	21	27	31
Índice demografico de dependencia	70,78	70,29	69,59
Índice de dependencia infantil	61,83	59,34	57,37
Índice de dependencia mayores	8,96	10,95	12,22
Índice de Friz	207,47	194,73	184,08

Fuente: DANE

Comparación entre la tasa de crecimiento y las tasas brutas de natalidad, mortalidad 2005 – 2018



Fuente: DANE

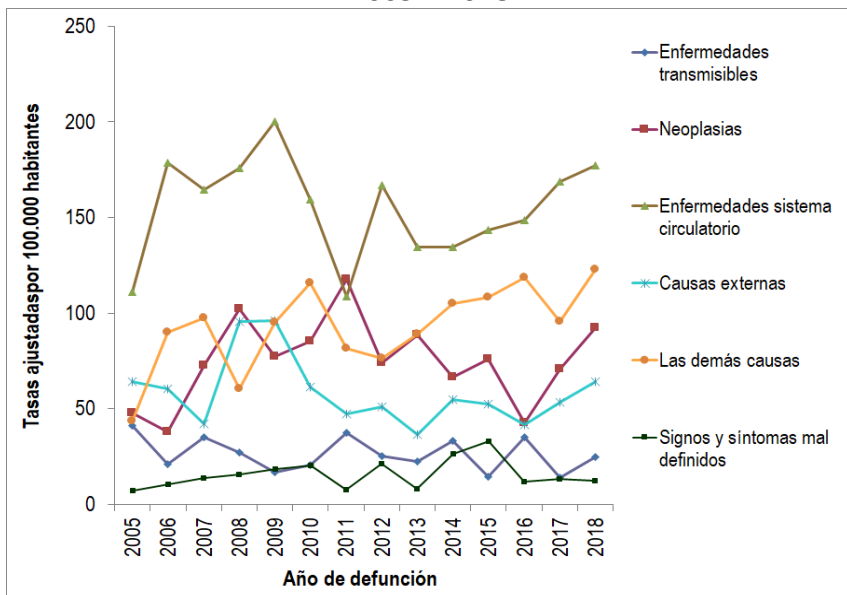
Total defunciones (por residencia) año 2018
192

Total de nacimientos (por residencia) año 2018
956

Tasa de fecundidad específica en mujeres de 10 a 14 años
5

Tasa de fecundidad específica en mujeres de 15 a 19 años
91,6

Mortalidad según grandes grupos de causas OPS lista 6/67 2005 – 2018



Fuente: DANE

Semaforización de la mortalidad materno – infantil y niñez. 2018

Causa de muerte	Antioquia	Necoclí
Razón de mortalidad materna	37,50	104,60
Tasa de mortalidad neonatal	5,40	6,28
Tasa de mortalidad infantil	8,50	12,55
Tasa de mortalidad en la niñez	10,20	16,74
Tasa de mortalidad por IRA en menores de cinco años	6,30	12,13
Tasa de mortalidad por EDA en menores de cinco años	2,20	12,13
Tasa de mortalidad por desnutrición en menores de cinco años	1,90	12,13

Fuente: DANE

Población en condición de discapacidad - Distribución de las alteraciones permanentes 2020

Tipo de discapacidad	Personas	Proporción**
El movimiento del cuerpo, manos, brazos, piernas	698	51,14
El sistema cardiorrespiratorio y las defensas	286	20,95
El sistema genital y reproductivo	92	6,74
El sistema nervioso	709	51,94
La digestión, el metabolismo, las hormonas	67	4,91
La piel	65	4,76
La voz y el habla	363	26,59
Los demás órganos de los sentidos (olfato, tacto y gusto)	87	6,37
Los oídos	179	13,11
Los ojos	269	19,71
Total	1365	

Fuente: Registro para la Localización y Caracterización de Personas con Discapacidad (RLCPD). Datos disponibles en el cubo de discapacidad del Ministerio de Salud y Protección Social, agosto de 2020.

Distribución porcentual de las principales causas de morbilidad atendida, por ciclo de vida 2009-2019

Ciclo vital	Gran causa de morbilidad	Total											Δ pp 2019-2018
		2009	2010	2011	2012	2013	2014	2015	2016	2017	2018	2019	
Primera infancia (0 - 5 años)	Condiciones transmisibles y nutricionales	55,32	22,99	45,99	32,33	32,65	36,08	43,61	44,06	41,28	42,86	47,57	4,71
	Condiciones perinatales	1,04	10,43	3,10	11,13	13,95	3,21	0,77	0,69	0,92	1,95	2,34	0,39
	Enfermedades no transmisibles	32,03	45,60	32,88	36,46	37,10	44,32	43,61	39,91	39,04	38,22	38,60	-4,62
	Lesiones	4,14	12,81	6,91	7,82	4,23	6,07	5,34	5,31	5,25	5,94	5,98	0,04
	Condiciones mal clasificadas	7,46	8,17	11,12	12,26	12,08	10,32	6,68	10,04	13,51	11,03	10,52	-0,52
Infancia (6 - 11 años)	Condiciones transmisibles y nutricionales	43,39	23,05	28,00	32,01	23,00	24,36	31,95	23,98	28,55	26,69	28,69	2,00
	Condiciones maternas	0,18	0,00	0,00	0,00	0,17	0,09	0,41	0,00	0,00	0,00	0,03	0,03
	Enfermedades no transmisibles	37,44	53,50	48,00	45,63	47,26	48,32	48,75	50,26	46,88	49,02	46,07	-2,95
	Lesiones	7,71	14,40	10,24	11,18	14,55	11,26	9,59	11,00	10,39	11,64	12,85	1,16
	Condiciones mal clasificadas	11,28	9,05	13,76	11,18	15,02	15,96	9,30	14,76	14,17	12,65	12,36	-0,29
Adolescencia (12 - 18 años)	Condiciones transmisibles y nutricionales	28,55	11,74	15,38	12,54	12,45	16,19	18,26	14,67	20,80	17,12	19,56	2,45
	Condiciones maternas	8,36	18,70	18,62	14,81	15,00	9,94	10,29	8,35	7,25	9,64	10,69	1,45
	Enfermedades no transmisibles	43,69	53,70	47,98	48,28	44,85	45,45	48,13	50,53	43,25	46,06	43,64	-2,42
	Lesiones	5,28	5,22	6,07	11,29	11,31	9,77	9,62	10,45	9,34	10,08	10,02	-0,06
	Condiciones mal clasificadas	14,12	10,65	11,94	13,09	16,40	18,64	13,71	16,00	19,36	17,10	16,09	-1,02
Juventud (14 - 26 años)	Condiciones transmisibles y nutricionales	17,48	6,29	8,94	9,20	9,85	9,63	12,37	11,20	12,30	11,92	12,72	0,80
	Condiciones maternas	11,31	29,23	23,08	23,17	22,65	15,38	13,88	11,30	14,08	15,67	15,68	0,01
	Enfermedades no transmisibles	52,54	47,27	49,34	47,87	43,75	49,42	51,67	51,01	49,96	48,06	46,26	-1,80
	Lesiones	4,86	8,51	7,28	6,43	6,76	8,50	8,11	9,15	6,90	7,18	8,63	1,45
	Condiciones mal clasificadas	13,81	8,70	11,37	13,33	16,99	17,07	13,97	15,44	16,76	17,16	16,71	-0,46
Adultez (27 - 59 años)	Condiciones transmisibles y nutricionales	13,62	6,96	6,25	7,86	6,57	6,98	10,52	7,66	8,95	7,93	9,03	1,10
	Condiciones maternas	2,24	7,40	3,40	2,73	2,70	4,01	2,13	2,29	2,38	2,44	3,40	0,97
	Enfermedades no transmisibles	67,63	67,15	69,60	70,09	69,22	70,57	68,88	70,15	69,68	69,92	67,01	-2,91
	Lesiones	4,88	7,40	7,63	5,82	7,39	6,05	6,39	6,35	5,65	5,93	7,04	1,09
	Condiciones mal clasificadas	11,63	11,10	13,12	13,50	14,11	12,40	12,07	13,56	13,34	13,78	13,52	-0,26
Persona mayor (Mayores de 60 años)	Condiciones transmisibles y nutricionales	9,11	4,59	3,72	4,21	3,58	5,24	7,19	5,96	6,40	5,60	5,97	0,37
	Condiciones maternas	0,02	0,00	0,00	0,00	0,00	0,04	0,00	0,00	0,00	0,01	0,00	-0,01
	Enfermedades no transmisibles	79,59	84,18	81,20	77,78	80,70	80,44	80,28	81,82	80,94	81,91	80,84	-1,06
	Lesiones	3,68	4,59	7,51	7,03	4,97	5,35	4,12	3,32	3,44	3,31	4,00	0,69
	Condiciones mal clasificadas	7,60	6,63	7,58	10,99	10,75	8,92	8,40	8,91	9,23	9,17	9,18	0,01

Fuente: SISPRO - RIPS

Determinantes intermedios de la salud Condiciones de vida

Determinantes intermediarios de la salud	Antioquia	Necoclí
--	-----------	---------

Cobertura de servicios de electricidad (2018)	98,9	97,6
Cobertura de acueducto (2019)	89,8	21,5
Cobertura de alcantarillado (2019)	82,0	21,5
Índice de riesgo de la calidad del agua para consumo humano (IRCA 2019)	2,8	3,7
Porcentaje de hogares sin acceso a fuentes de agua mejorada (DNP-DANE 2018)	13,1	64,0
Porcentaje de hogares con inadecuada eliminación de excretas (DNP-DANE 2018)	14,3	35,0

Fuente: SISPRO - RIPS

Determinantes intermedios de la salud Sistema sanitario

Determinantes intermediarios de la salud	Antioquia	Necoclí
--	-----------	---------

Porcentaje de hogares con barreras de acceso a los servicios para cuidado de la primera infancia (DNP-DANE)	7,1	3,6
Porcentaje de hogares con barreras de acceso a los servicios de salud (DNP-DANE)	3,7	7,5
Cobertura de afiliación al SGSSS (MSPS)	96,9	100,0
Coberturas administrativas de vacunación con BCG para nacidos vivos (MSPS)	93,9	46,9
Coberturas administrativas de vacunación con DPT 3 dosis en menores de 1 año (MSPS)	95,1	100,6
Coberturas administrativas de vacunación con polio 3 dosis en menores de 1 año (MSPS)	95,1	101,5
Coberturas administrativas de vacunación con triple viral dosis en menores de 1 año (MSPS)	95,1	101,9
Porcentaje de nacidos vivos con cuatro o más consultas de control prenatal (EEVV-DANE)	90,1	85,5
Cobertura de parto institucional (EEVV-DANE)	99,3	99,8
Porcentaje de partos atendidos por personal calificado (EEVV-DANE)	99,3	99,8

Fuente PAI - MSPS

Determinantes intermedios de la salud Seguridad alimentaria

Determinantes intermediarios de la salud	Antioquia	Necoclí
--	-----------	---------

Porcentaje de nacidos vivos con bajo peso al nacer (EEVV-DANE)	9,5	8,7
--	-----	-----

Fuente: DANE