

# SUROESTE



# Montebello



GOBERNACIÓN DE ANTIOQUIA  
SECRETARÍA SECCIONAL DE SALUD  
Y PROTECCIÓN SOCIAL



UNIDOS

Subregión  
Suroeste



# MONTEBELLO

## 05467



**Nombre del alcalde**  
VIRGILIO ANTONIO GARZÓN GARZÓN

**Nombre del secretario de salud**  
MONICA RAMÍREZ CIRO

<b>Temperatura media de la cabecera municipal °c</b>	<b>Altitud de la cabecera municipal M.S.N.M</b>	<b>Extensión (km2)</b>	<b>Densidad poblacional habitantes por km2</b>	<b>Número de veredas</b>	<b>Número de corregimientos</b>
15	2350	84	79,1	30	0

**Población Total año 2020**  
**Diferencia entre censo 2005 y 2018**

Censo 2005	Censo 2018	Diferencia
5.589	6.641	↑ 1.052

Fuente: DANE

**Población por área, año 2020**

Cabecera municipal		Resto	
N°	%	N°	%
1.960	29,5	4.681	70,5

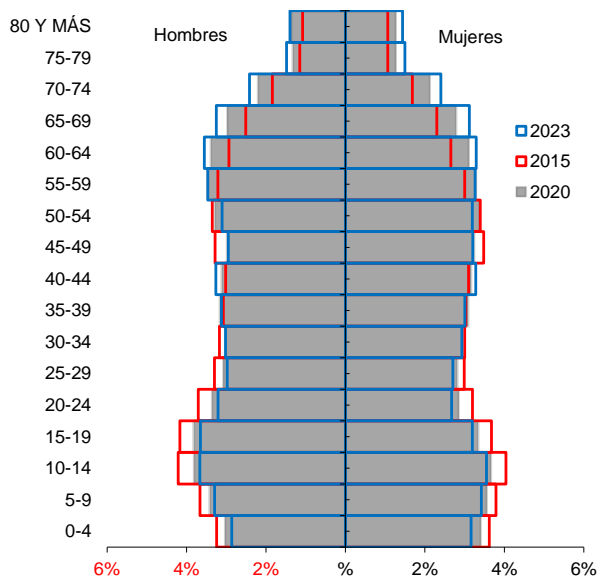
Fuente: DANE

**Población por ciclo vital 2015, 2020 y 2023**

Ciclo vital	2015		2020		2023	
	Número absoluto	Frecuencia relativa	Número absoluto	Frecuencia relativa	Número absoluto	Frecuencia relativa
Primera infancia (0 a 5 años)	591	8,3	515	7,8	507	7,3
Infancia (6 a 11 años)	662	9,3	571	8,6	578	8,3
Adolescencia (12 a 18)	808	11,3	686	10,3	689	9,9
Juventud (19 a 26)	782	11,0	659	9,9	656	9,4
Adultez (27 a 59)	2.981	41,8	2.764	41,6	2.867	41,2
Persona mayor (60 y más)	1.303	18,3	1.446	21,8	1.658	23,8
<b>TOTAL</b>	<b>7.127</b>	<b>100</b>	<b>6.641</b>	<b>100</b>	<b>6.955</b>	<b>100</b>

Fuente: DANE - proyecciones de población Censo 2018

**Piramide poblacional 2015, 2020 y 2023**



Fuente: DANE

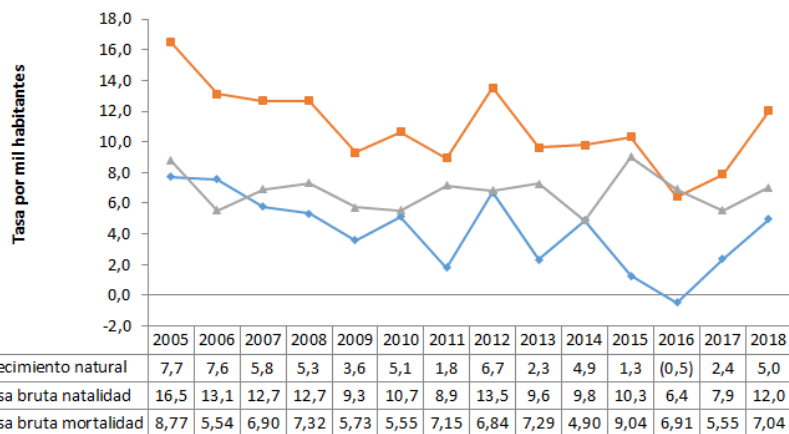
**Indicadores de estructura demográfica 2015, 2020 y 2023**

Índice Demográfico	Año		
	2015	2020	2023
Poblacion total	7.127	6.641	6.955
Poblacion Masculina	3.628	3.371	3.524
Poblacion femenina	3.499	3.270	3.431
Relación hombres:mujer	103,69	103,09	103
Razón niños:mujer	31	30	29
Indice de infancia	23	21	20
Indice de juventud	21	19	18
Indice de vejez	18	22	24
Indice de envejecimiento	81	104	119
Indice demografico de dependencia	54,46	56,63	58,61
Indice de dependencia infantil	34,85	32,69	31,65
Indice de dependencia mayores	19,61	23,94	26,96
Indice de Friz	120,86	113,54	108,18

Fuente: DANE



**Comparación entre la tasa de crecimiento y las tasas brutas de natalidad, mortalidad 2005 – 2018**



Fuente: DANE

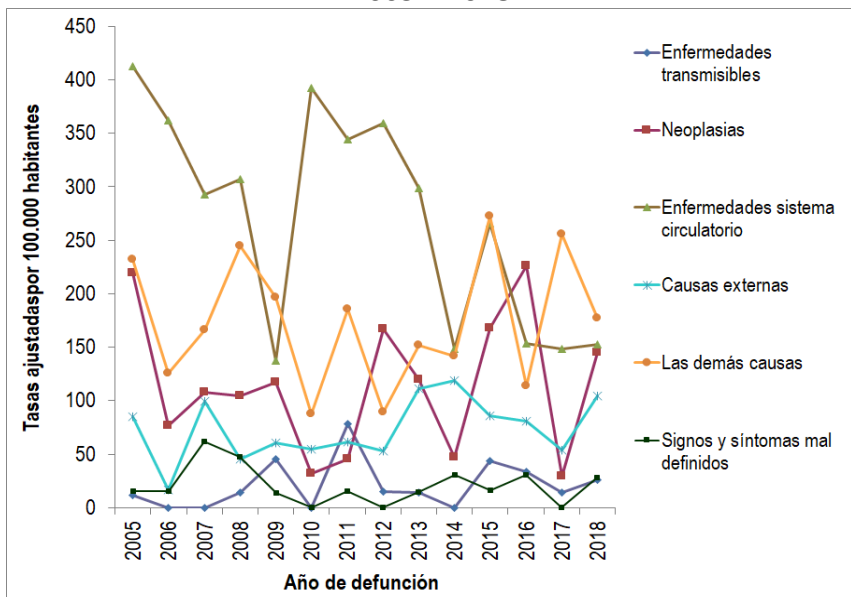
**Total defunciones (por residencia) año 2018**  
41

**Total de nacimientos (por residencia) año 2018**  
70

**Tasa de fecundidad específica en mujeres de 10 a 14 años**  
0

**Tasa de fecundidad específica en mujeres de 15 a 19 años**  
43,5

**Mortalidad según grandes grupos de causas OPS lista 6/67 2005 – 2018**



Fuente: DANE

**Semaforización de la mortalidad materno – infantil y niñez. 2018**

Causa de muerte	Antioquia	Montebello
Razón de mortalidad materna	37,50	0,00
Tasa de mortalidad neonatal	5,40	0,00
Tasa de mortalidad infantil	8,50	0,00
Tasa de mortalidad en la niñez	10,20	0,00
Tasa de mortalidad por IRA en menores de cinco años	6,30	0,00
Tasa de mortalidad por EDA en menores de cinco años	2,20	0,00
Tasa de mortalidad por desnutrición en menores de cinco años	1,90	0,00

Fuente: DANE

**Población en condición de discapacidad - Distribución de las alteraciones permanentes 2020**

Tipo de discapacidad	Personas	Proporción**
El movimiento del cuerpo, manos, brazos, piernas	355	62,17
El sistema cardiorespiratorio y las defensas	201	35,20
El sistema genital y reproductivo	43	7,53
El sistema nervioso	234	40,98
La digestión, el metabolismo, las hormonas	83	14,54
La piel	18	3,15
La voz y el habla	103	18,04
Los demas organos de los sentidos (olfato, tacto y gusto)	14	2,45
Los oidos	91	15,94
Los ojos	141	24,69
<b>Total</b>	<b>571</b>	

Fuente: Registro para la Localización y Caracterización de Personas con Discapacidad (RLCPD). Datos disponibles en el cubo de discapacidad del Ministerio de Salud y Protección Social, agosto de 2020.

05467

MONTEBELLO



### Distribución porcentual de las principales causas de morbilidad atendida, por ciclo de vida 2009-2019

Ciclo vital	Gran causa de morbilidad	Total											Δ pp 2019-2018
		2009	2010	2011	2012	2013	2014	2015	2016	2017	2018	2019	
Primera infancia (0 - 5 años)	Condiciones transmisibles y nutricionales	17,95	26,67	22,22	40,76	42,38	33,90	22,20	38,78	38,29	34,63	29,82	-4,82
	Condiciones perinatales	2,56	3,33	47,62	6,64	1,39	2,40	2,63	2,28	0,52	0,76	0,30	-0,46
	Enfermedades no transmisibles	61,54	45,00	15,87	34,60	26,32	42,23	49,40	38,78	39,78	45,92	53,89	7,97
	Lesiones	5,13	10,00	0,00	9,00	6,93	8,05	4,06	6,84	4,87	5,02	5,87	0,85
	Condiciones mal clasificadas	12,82	15,00	14,29	9,00	22,99	13,42	21,72	13,31	16,54	13,67	10,12	-3,54
Infancia (6 - 11 años)	Condiciones transmisibles y nutricionales	23,08	6,78	3,23	18,58	12,96	14,72	9,29	9,89	14,21	13,85	15,33	1,48
	Condiciones maternas	0,00	1,69	0,00	0,00	0,00	0,00	0,00	0,00	0,00	0,00	0,00	0,00
	Enfermedades no transmisibles	48,72	62,71	69,35	55,74	52,47	60,22	66,99	65,11	59,93	64,06	65,30	1,23
	Lesiones	20,51	5,08	1,61	15,30	10,80	10,71	10,02	8,52	8,01	5,08	8,52	3,44
	Condiciones mal clasificadas	7,69	23,73	25,81	10,38	23,77	14,36	13,69	16,48	17,85	17,01	10,85	-6,16
Adolescencia (12 - 18 años)	Condiciones transmisibles y nutricionales	12,79	12,75	9,04	10,91	9,96	9,76	6,12	9,43	9,24	7,67	9,11	1,43
	Condiciones maternas	16,28	2,68	3,19	7,57	8,92	8,46	8,31	3,39	1,56	1,93	2,30	0,37
	Enfermedades no transmisibles	62,79	51,01	54,26	59,02	54,53	61,08	56,70	59,49	61,28	67,25	68,56	1,31
	Lesiones	3,49	5,37	20,21	12,03	10,10	6,88	6,81	7,26	7,31	6,44	8,68	2,24
	Condiciones mal clasificadas	4,65	28,19	13,30	10,47	16,49	13,82	22,06	20,44	20,60	16,70	11,35	-5,35
Juventud (14 - 26 años)	Condiciones transmisibles y nutricionales	5,79	10,09	8,33	7,48	7,23	5,44	6,48	12,22	11,12	12,37	10,58	-1,79
	Condiciones maternas	27,27	6,42	5,30	13,38	14,13	10,79	8,92	5,66	6,02	6,42	6,55	0,13
	Enfermedades no transmisibles	47,93	62,39	57,58	51,51	52,07	67,13	64,54	62,07	59,02	61,37	63,63	2,26
	Lesiones	5,79	6,42	10,61	14,68	5,84	4,00	5,94	6,41	6,02	5,75	5,63	-0,12
	Condiciones mal clasificadas	13,22	14,68	18,18	12,95	20,72	12,64	14,12	13,65	17,82	14,09	13,62	-0,48
Adultez (27 - 59 años)	Condiciones transmisibles y nutricionales	7,34	3,90	4,86	5,42	4,60	4,56	5,92	10,57	6,73	7,42	7,04	-0,39
	Condiciones maternas	10,78	4,13	2,43	2,29	2,41	1,23	2,04	0,78	1,18	1,03	0,70	-0,33
	Enfermedades no transmisibles	68,12	72,02	77,78	77,39	75,17	83,23	75,97	73,00	76,58	76,66	79,59	2,93
	Lesiones	4,36	3,90	2,60	5,23	5,24	2,75	4,16	5,12	3,86	4,04	3,90	-0,14
	Condiciones mal clasificadas	9,40	16,06	12,33	9,67	12,58	8,24	11,92	10,53	11,65	10,85	8,77	-2,07
Persona mayor (Mayores de 60 años)	Condiciones transmisibles y nutricionales	1,40	1,30	2,26	2,14	3,04	3,08	2,57	3,86	2,90	3,77	3,93	0,15
	Condiciones maternas	0,00	0,00	0,00	0,00	0,00	0,00	0,00	0,00	0,00	0,00	0,00	0,00
	Enfermedades no transmisibles	83,26	71,50	85,03	84,37	86,71	88,82	85,15	83,68	86,27	84,29	85,57	1,28
	Lesiones	4,65	14,25	3,39	5,17	3,65	1,78	3,34	4,17	1,88	2,76	3,32	0,56
	Condiciones mal clasificadas	10,70	12,95	9,32	8,32	6,60	6,32	8,94	8,29	8,94	9,18	7,18	-1,99

Fuente: SISPRO - RIPS

### Determinantes intermedios de la salud Condiciones de vida

Determinantes intermedios de la salud	Antioquia	Montebello
Cobertura de servicios de electricidad (2018)	98,9	97,4
Cobertura de acueducto (2019)	89,8	39,9
Cobertura de alcantarillado (2019)	82,0	21,2
Índice de riesgo de la calidad del agua para consumo humano (IRCA 2019)	2,8	4,5
Porcentaje de hogares sin acceso a fuentes de agua mejorada (DNP-DANE 2018)	13,1	34,1
Porcentaje de hogares con inadecuada eliminación de excretas (DNP-DANE 2018)	14,3	16,0

Fuente: SISPRO - RIPS

### Determinantes intermedios de la salud Sistema sanitario

Determinantes intermedios de la salud	Antioquia	Montebello
Porcentaje de hogares con barreras de acceso a los servicios para cuidado de la primera infancia (DNP-DANE)	7,1	1,2
Porcentaje de hogares con barreras de acceso a los servicios de salud (DNP-DANE)	3,7	5,6
Cobertura de afiliación al SGSSS (MSPS)	96,9	80,6
Coberturas administrativas de vacunación con BCG para nacidos vivos (MSPS)	93,9	27,6
Coberturas administrativas de vacunación con DPT 3 dosis en menores de 1 año (MSPS)	95,1	89,7
Coberturas administrativas de vacunación con polio 3 dosis en menores de 1 año (MSPS)	95,1	89,7
Coberturas administrativas de vacunación con triple viral dosis en menores de 1 año (MSPS)	95,1	117,0
Porcentaje de nacidos vivos con cuatro o más consultas de control prenatal (EEVV-DANE)	90,1	94,3
Cobertura de parto institucional (EEVV-DANE)	99,3	98,6
Porcentaje de partos atendidos por personal calificado (EEVV-DANE)	99,3	98,6

Fuente PAI - MSPS

### Determinantes intermedios de la salud Seguridad alimentaria

Determinantes intermedios de la salud	Antioquia	Montebello
Porcentaje de nacidos vivos con bajo peso al nacer (EEVV-DANE)	9,5	5,7

Fuente: DANE

Secretaría Seccional de Salud y Protección Social de Antioquia

Subsecretaría de Planeación para la Atención en Salud

2021