

VALLE DE ABURRÁ



Medellín



GOBERNACIÓN DE ANTIOQUIA
SECRETARÍA SECCIONAL DE SALUD
Y PROTECCIÓN SOCIAL



UNIDOS

Subregión
Valle de
Aburrá



MEDELLÍN
05001



Nombre del alcalde
DANIEL QUINTERO CALLE

Nombre del secretario de salud
JENNIFER ANDREE URIBE MONTOYA

Temperatura media de la cabecera municipal °c	Altitud de la cabecera municipal M.S.N.M	Extensión (km2)	Densidad poblacional habitantes por km2	Número de veredas	Número de corregimientos
22	1550	387	6546,3	61	5

Población Total año 2020
Diferencia entre censo 2005 y 2018

Censo 2005	Censo 2018	Diferencia
2.569.007	2.533.424	↓ -35.583

Fuente: DANE

Población por área, año 2020

Cabecera municipal		Resto	
N°	%	N°	%
2.490.164	98,3	43.260	1,7

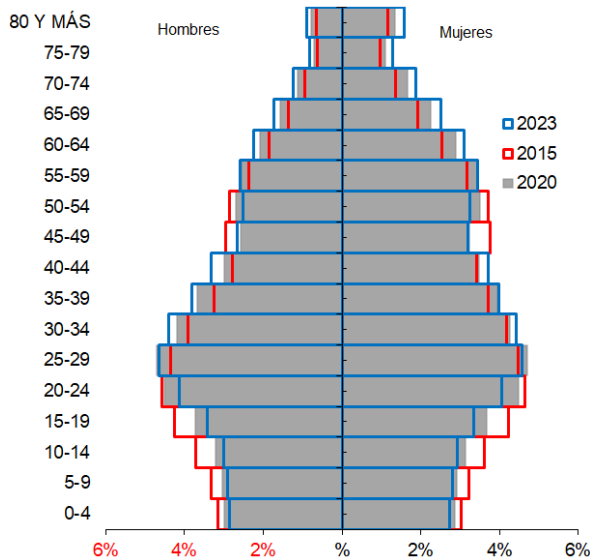
Fuente: DANE

Población por ciclo vital 2015, 2020 y 2023

Ciclo vital	2015		2020		2023	
	Número absoluto	Frecuencia relativa	Número absoluto	Frecuencia relativa	Número absoluto	Frecuencia relativa
Primera infancia (0 a 5 años)	181.038	7,4	178.495	7,0	179.119	6,7
Infancia (6 a 11 años)	197.181	8,1	183.347	7,2	182.899	6,9
Adolescencia (12 a 18)	272.090	11,2	245.073	9,7	236.437	8,9
Juventud (19 a 26)	355.348	14,6	364.870	14,4	352.657	13,3
Adultez (27 a 59)	1.100.483	45,3	1.167.921	46,1	1.244.137	46,9
Persona mayor (60 y más)	325.526	13,4	393.718	15,5	458.480	17,3
TOTAL	2.431.666	100	2.533.424	100	2.653.729	100

Fuente: DANE - proyecciones de población Censo 2018

Piramide poblacional 2015, 2020 y 2023

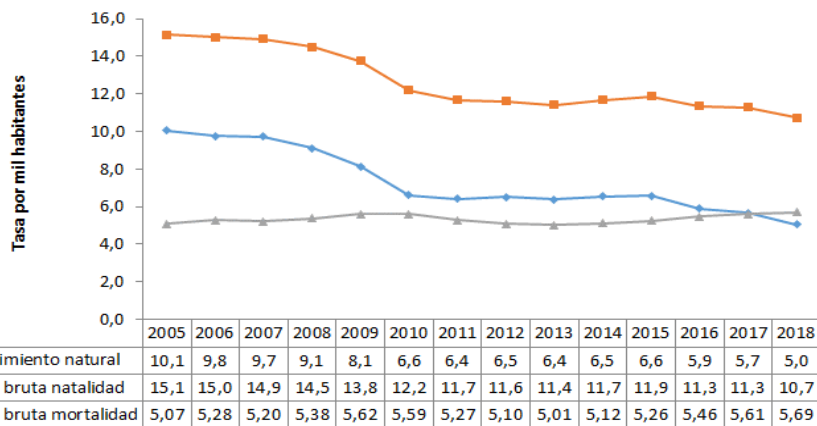


Indicadores de estructura demográfica 2015, 2020 y 2023

Índice Demográfico	Año		
	2015	2020	2023
Poblacion total	2.431.666	2.533.424	2.653.729
Poblacion Masculina	1.140.438	1.193.791	1.252.750
Poblacion femenina	1.291.228	1.339.633	1.400.979
Relación hombres:mujer	88,32	89,11	89
Razón niños:mujer	22	21	21
Indice de infancia	20	18	17
Indice de juventud	26	26	24
Indice de vejez	13	16	17
Indice de envejecimiento	67	86	100
Indice demografico de dependencia	41,01	40,31	41,20
Indice de dependencia infantil	28,29	25,48	24,36
Indice de dependencia mayores	12,72	14,83	16,84
Indice de Friz	102,13	90,24	81,32

Fuente: DANE

Comparación entre la tasa de crecimiento y las tasas brutas de natalidad, mortalidad 2005 – 2018



Fuente: DANE

Total defunciones (por residencia) año 2018

14400

Total de nacimientos (por residencia) año 2018

27164

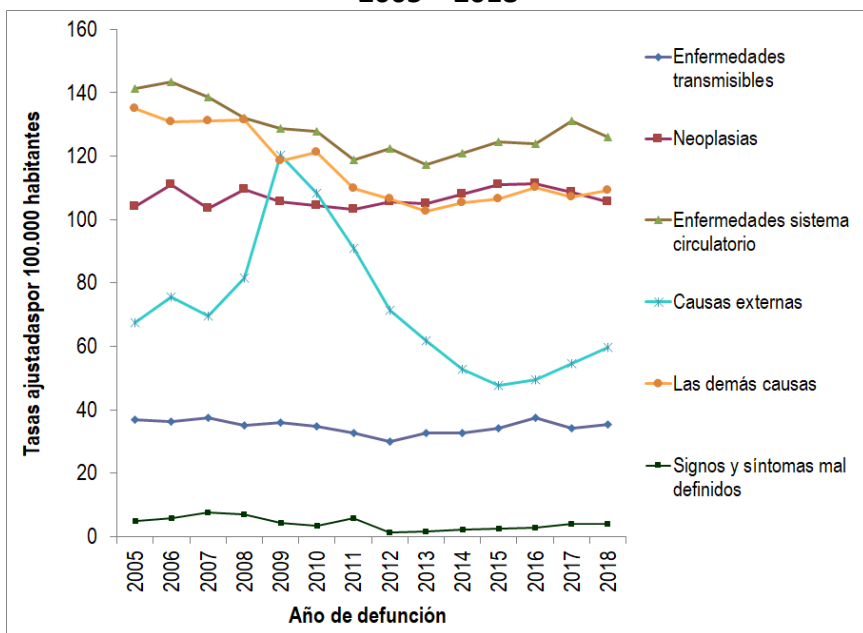
Tasa de fecundidad específica en mujeres de 10 a 14 años

2,3

Tasa de fecundidad específica en mujeres de 15 a 19 años

51,5

Mortalidad según grandes grupos de causas OPS lista 6/67 2005 – 2018



Fuente: DANE

Semaforización de la mortalidad materno – infantil y niñez. 2018

Causa de muerte	Antioquia	Medellín
Razón de mortalidad materna	37,50	29,45
Tasa de mortalidad neonatal	5,40	4,82
Tasa de mortalidad infantil	8,50	7,10
Tasa de mortalidad en la niñez	10,20	8,17
Tasa de mortalidad por IRA en menores de cinco años	6,30	4,82
Tasa de mortalidad por EDA en menores de cinco años	2,20	1,38
Tasa de mortalidad por desnutrición en menores de cinco años	1,90	0,00

Fuente: DANE

Población en condición de discapacidad - Distribución de las alteraciones permanentes 2020

Tipo de discapacidad	Personas	Proporción**
El movimiento del cuerpo, manos, brazos, piernas	41868	52,19
El sistema cardiorrespiratorio y las defensas	13494	16,82
El sistema genital y reproductivo	6578	8,20
El sistema nervioso	45091	56,20
La digestión, el metabolismo, las hormonas	7763	9,68
La piel	2277	2,84
La voz y el habla	17302	21,57
Los demás órganos de los sentidos (olfato, tacto y gusto)	1760	2,19
Los oídos	10268	12,80
Los ojos	17885	22,29
Total	80227	

Fuente: Registro para la Localización y Caracterización de Personas con Discapacidad (RLCPD). Datos disponibles en el cubo de discapacidad del Ministerio de Salud y Protección Social, agosto de 2020.

Distribución porcentual de las principales causas de morbilidad atendida, por ciclo de vida 2009-2019

Ciclo vital	Gran causa de morbilidad	Total											Δ pp 2019-2018
		2009	2010	2011	2012	2013	2014	2015	2016	2017	2018	2019	
Primera infancia (0 - 5 años)	Condiciones transmisibles y nutricionales	43,80	45,19	42,83	40,03	39,72	38,42	36,54	38,24	37,10	33,98	31,76	-2,22
	Condiciones perinatales	3,08	3,83	3,90	4,17	3,55	4,31	4,10	2,78	2,90	3,29	2,83	-0,86
	Enfermedades no transmisibles	34,45	35,52	35,34	36,72	39,19	40,20	40,66	39,03	39,35	40,16	40,83	0,68
	Lesiones	4,27	4,23	4,56	4,96	4,78	4,74	5,26	5,04	4,63	4,45	5,36	0,91
	Condiciones mal clasificadas	14,40	13,22	13,37	14,13	12,77	12,33	13,44	14,92	16,02	18,11	19,22	1,11
Infancia (6 - 11 años)	Condiciones transmisibles y nutricionales	24,18	24,36	18,27	17,67	16,91	16,61	15,75	17,49	16,69	14,45	14,22	-0,22
	Condiciones maternas	0,09	0,26	0,04	0,05	0,05	0,10	0,26	0,02	0,05	0,06	0,08	0,02
	Enfermedades no transmisibles	53,67	52,34	60,14	59,28	61,13	62,16	61,68	58,61	57,66	59,15	58,26	-0,90
	Lesiones	6,64	6,81	6,39	6,43	5,87	6,86	7,29	7,79	7,60	6,94	7,51	0,58
	Condiciones mal clasificadas	15,41	16,22	15,17	16,58	16,05	14,26	15,02	16,10	18,00	19,41	19,93	0,52
Adolescencia (12 - 18 años)	Condiciones transmisibles y nutricionales	15,59	15,14	11,77	11,23	10,84	10,40	9,21	11,37	10,63	9,10	8,68	-0,42
	Condiciones maternas	3,43	2,99	3,09	2,91	3,11	2,99	2,62	1,69	1,90	1,81	1,92	0,11
	Enfermedades no transmisibles	58,53	58,62	62,71	62,54	63,02	63,85	64,42	62,65	62,04	63,64	63,22	-0,42
	Lesiones	6,87	7,50	7,47	7,55	7,52	8,71	9,15	9,17	8,98	7,92	8,10	0,17
	Condiciones mal clasificadas	15,59	15,74	14,96	15,77	15,50	14,05	14,61	15,12	16,46	17,52	18,09	0,57
Juventud (14 - 26 años)	Condiciones transmisibles y nutricionales	16,33	16,40	17,34	16,14	16,90	16,44	16,29	19,10	17,83	16,73	15,68	-1,05
	Condiciones maternas	6,64	5,64	5,80	5,32	5,49	5,29	4,95	3,73	3,80	3,71	4,11	0,41
	Enfermedades no transmisibles	56,37	58,25	56,97	57,74	56,84	56,52	56,23	54,94	55,29	56,86	56,45	-0,41
	Lesiones	5,82	6,19	6,56	6,92	7,39	9,40	8,76	8,84	8,78	7,89	8,05	0,16
	Condiciones mal clasificadas	14,83	13,53	13,33	13,89	13,38	12,35	13,77	13,39	14,30	14,81	15,70	0,89
Adultez (27 - 59 años)	Condiciones transmisibles y nutricionales	10,12	10,84	9,78	9,65	10,07	10,20	9,99	11,21	10,48	9,89	9,22	-0,67
	Condiciones maternas	1,50	1,38	1,29	1,00	1,07	0,99	0,99	0,82	0,87	0,89	0,85	-0,04
	Enfermedades no transmisibles	70,82	71,68	73,24	72,51	72,65	72,94	72,01	70,51	70,27	70,04	69,72	-0,32
	Lesiones	4,36	4,56	4,59	5,01	5,05	6,05	5,88	6,17	5,75	5,52	5,59	0,08
	Condiciones mal clasificadas	13,19	11,53	11,09	11,83	11,16	9,82	11,13	11,30	12,63	13,67	14,62	0,95
Persona mayor (Mayores de 60 años)	Condiciones transmisibles y nutricionales	4,70	5,43	5,25	5,78	4,53	4,64	4,73	4,70	4,62	4,48	4,10	-0,38
	Condiciones maternas	0,01	0,01	0,00	0,00	0,00	0,01	0,01	0,00	0,00	0,00	0,00	0,00
	Enfermedades no transmisibles	80,84	81,37	81,88	79,15	83,08	84,22	82,84	82,19	79,57	78,44	79,58	1,14
	Lesiones	3,59	4,06	3,79	4,32	3,62	4,06	3,78	4,92	3,66	3,73	3,82	0,08
	Condiciones mal clasificadas	10,86	9,13	9,08	10,74	8,77	7,07	8,64	8,18	12,16	13,34	12,50	-0,85

Fuente: SISPRO - RIPS

Determinantes intermedios de la salud Condiciones de vida

Determinantes intermedios de la salud	Antioquia	Medellín
Cobertura de servicios de electricidad (2018)	98,9	100,0
Cobertura de acueducto (2019)	89,8	96,8
Cobertura de alcantarillado (2019)	82,0	95,5
Índice de riesgo de la calidad del agua para consumo humano (IRCA 2019)	2,8	2,1
Porcentaje de hogares sin acceso a fuentes de agua mejorada (DNP-DANE 2018)	13,1	1,5
Porcentaje de hogares con inadecuada eliminación de excretas (DNP-DANE 2018)	14,3	2,0

Fuente: SISPRO - RIPS

Determinantes intermedios de la salud Sistema sanitario

Determinantes intermedios de la salud	Antioquia	Medellín
Porcentaje de hogares con barreras de acceso a los servicios para cuidado de la primera infancia (DNP-DANE)	7,1	1,4
Porcentaje de hogares con barreras de acceso a los servicios de salud (DNP-DANE)	3,7	2,6
Cobertura de afiliación al SGSSS (MSPS)	96,9	100,0
Coberturas administrativas de vacunación con BCG para nacidos vivos (MSPS)	93,9	135,1
Coberturas administrativas de vacunación con DPT 3 dosis en menores de 1 año (MSPS)	95,1	94,0
Coberturas administrativas de vacunación con polio 3 dosis en menores de 1 año (MSPS)	95,1	93,9
Coberturas administrativas de vacunación con triple viral dosis en menores de 1 año (MSPS)	95,1	94,4
Porcentaje de nacidos vivos con cuatro o más consultas de control prenatal (EEVV-DANE)	90,1	92,2
Cobertura de parto institucional (EEVV-DANE)	99,3	99,7
Porcentaje de partos atendidos por personal calificado (EEVV-DANE)	99,3	99,7

Fuente PAI - MSPS

Determinantes intermedios de la salud Seguridad alimentaria

Determinantes intermedios de la salud	Antioquia	Medellín
Porcentaje de nacidos vivos con bajo peso al nacer (EEVV-DANE)	9,5	10,4

Fuente: DANE