

ORIENTE



Marinilla



GOBERNACIÓN DE ANTIOQUIA
SECRETARÍA SECCIONAL DE SALUD
Y PROTECCIÓN SOCIAL



UNIDOS

Subregión
Oriente



MARINILLA
05440



Nombre del alcalde
JOSÉ GILDARDO HURTADO ALZATE

Nombre del secretario de salud
GUILLERMO LEÓN CASTRILLÓN GÓMEZ

Temperatura media de la cabecera municipal °c	Altitud de la cabecera municipal M.S.N.M	Extensión (km2)	Densidad poblacional habitantes por km2	Número de veredas	Número de corregimientos
17	2120	116	585,3	37	0

Población Total año 2020
Diferencia entre censo 2005 y 2018

Censo 2005	Censo 2018	Diferencia
57.403	67.893	↑10.490

Fuente: DANE

Población por área, año 2020

Cabecera municipal		Resto	
N°	%	N°	%
48.258	71,1	19.635	28,9

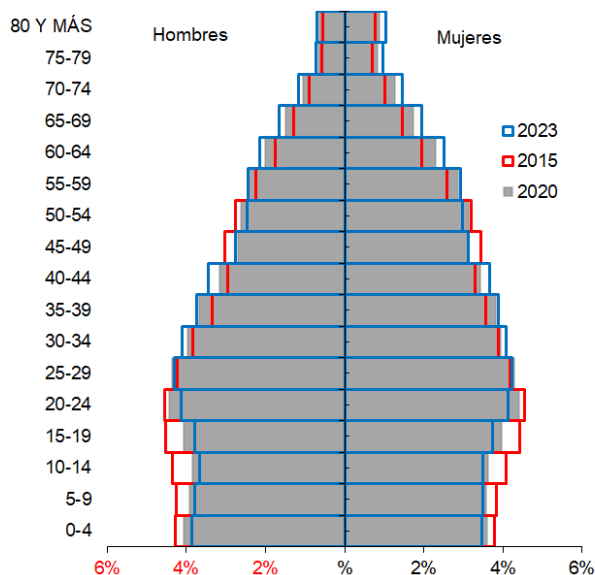
Fuente: DANE

Población por ciclo vital 2015, 2020 y 2023

Ciclo vital	2015		2020		2023	
	Número absoluto	Frecuencia relativa	Número absoluto	Frecuencia relativa	Número absoluto	Frecuencia relativa
Primera infancia (0 a 5 años)	5.771	9,7	6.242	9,2	6.272	8,8
Infancia (6 a 11 años)	5.838	9,8	6.081	9,0	6.152	8,7
Adolescencia (12 a 18)	7.297	12,2	7.388	10,9	7.301	10,3
Juventud (19 a 26)	8.591	14,4	9.550	14,1	9.422	13,2
Adultez (27 a 59)	25.703	43,0	29.875	44,0	31.793	44,7
Persona mayor (60 y más)	6.517	10,9	8.757	12,9	10.177	14,3
TOTAL	59.717	100	67.893	100	71.117	100

Fuente: DANE - proyecciones de población Censo 2018

Piramide poblacional 2015, 2020 y 2023

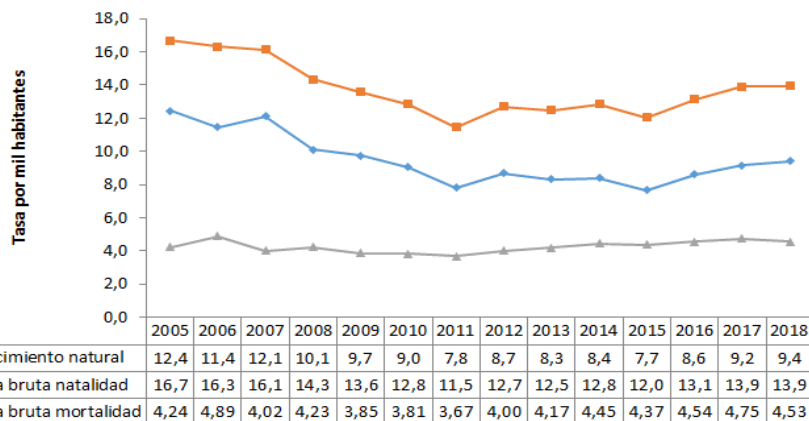


Fuente: DANE

Indicadores de estructura demográfica 2015, 2020 y 2023

Índice Demográfico	Año		
	2015	2020	2023
Poblacion total	59.717	67.893	71.117
Poblacion Masculina	29.504	33.383	34.764
Poblacion femenina	30.213	34.510	36.353
Relación hombres:mujer	97,65	96,73	96
Razón niños:mujer	30	28	27
Índice de infancia	25	23	22
Índice de juventud	26	26	24
Índice de vejez	11	13	14
Índice de envejecimiento	44	57	66
Índice demografico de dependencia	46,56	45,45	45,84
Índice de dependencia infantil	35,96	32,97	31,74
Índice de dependencia mayores	10,59	12,48	14,09
Índice de Friz	122,53	110,44	101,76

Fuente: DANE

Comparación entre la tasa de crecimiento y las tasas brutas de natalidad, mortalidad 2005 – 2018


Fuente: DANE

Total defunciones (por residencia)
año 2018

253

Total de nacimientos (por residencia)
año 2018

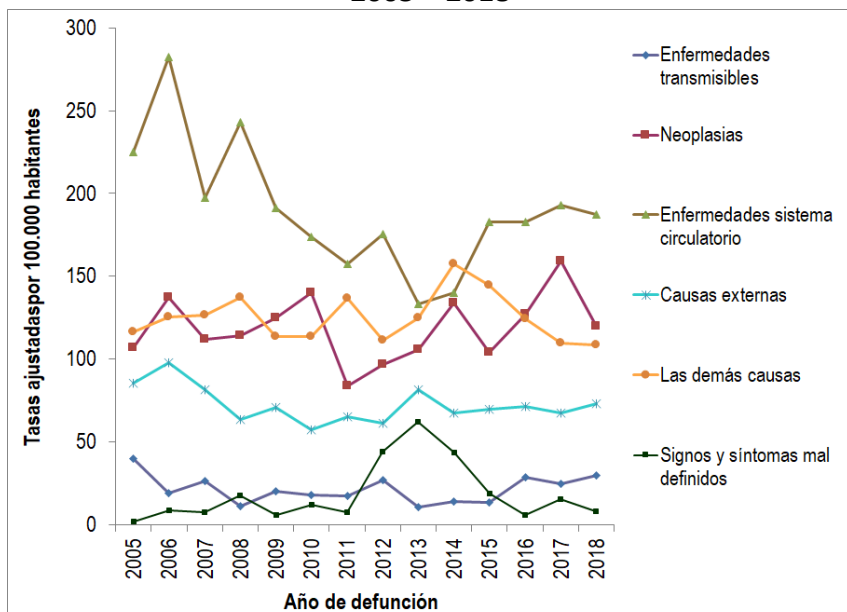
778

Tasa de fecundidad específica en
mujeres de 10 a 14 años

1,1

Tasa de fecundidad específica en
mujeres de 15 a 19 años

45,8

Mortalidad según grandes grupos de causas OPS lista 6/67
2005 – 2018


Fuente: DANE

Semaforización de la mortalidad
materno – infantil y niñez. 2018

Causa de muerte	Antioquia	Marinilla
Razón de mortalidad materna	37,50	0,00
Tasa de mortalidad neonatal	5,40	5,14
Tasa de mortalidad infantil	8,50	11,57
Tasa de mortalidad en la niñez	10,20	11,57
Tasa de mortalidad por IRA en menores de cinco años	6,30	0,00
Tasa de mortalidad por EDA en menores de cinco años	2,20	0,00
Tasa de mortalidad por desnutrición en menores de cinco años	1,90	0,00

Fuente: DANE

Población en condición de discapacidad - Distribución de las alteraciones permanentes 2020

Tipo de discapacidad	Personas	Proporción**
El movimiento del cuerpo, manos, brazos, piernas	749	46,21
El sistema cardiorespiratorio y las defensas	224	13,82
El sistema genital y reproductivo	75	4,63
El sistema nervioso	794	48,98
La digestión, el metabolismo, las hormonas	100	6,17
La piel	36	2,22
La voz y el habla	296	18,26
Los demás órganos de los sentidos (olfato, tacto y gusto)	29	1,79
Los oídos	173	10,67
Los ojos	364	22,46
Total	1621	

Fuente: Registro para la Localización y Caracterización de Personas con Discapacidad (RLCPD). Datos disponibles en el cubo de discapacidad del Ministerio de Salud y Protección Social, agosto de 2020.

Distribución porcentual de las principales causas de morbilidad atendida, por ciclo de vida 2009-2019

Ciclo vital	Gran causa de morbilidad	Total											Δ pp 2019-2018
		2009	2010	2011	2012	2013	2014	2015	2016	2017	2018	2019	
Primera infancia (0 - 5 años)	Condiciones transmisibles y nutricionales	46,12	38,55	41,42	37,37	37,78	34,03	31,99	28,11	33,01	30,93	32,64	1,71
	Condiciones perinatales	4,70	4,42	3,78	4,17	7,80	7,03	4,44	5,50	3,86	6,36	6,40	0,04
	Enfermedades no transmisibles	31,15	40,27	34,06	33,74	36,78	40,71	47,70	52,95	48,32	49,53	46,69	-2,84
	Lesiones	4,27	2,81	3,59	4,69	3,95	5,27	4,57	3,66	3,58	3,86	4,85	0,98
	Condiciones mal clasificadas	13,76	13,95	17,14	20,03	13,89	12,95	11,30	9,78	11,23	9,32	9,42	0,10
Infancia (6 - 11 años)	Condiciones transmisibles y nutricionales	29,22	23,70	24,38	21,57	21,66	17,83	16,14	13,98	14,90	12,82	12,68	-0,15
	Condiciones maternas	0,00	0,00	0,00	0,00	0,23	0,16	0,87	0,02	0,00	0,06	0,09	0,03
	Enfermedades no transmisibles	43,97	52,88	51,17	51,86	52,30	58,46	64,06	66,95	64,71	66,74	66,63	-0,11
	Lesiones	8,09	8,45	5,76	8,95	8,43	8,07	5,58	5,68	6,11	6,34	7,56	1,22
	Condiciones mal clasificadas	18,72	14,97	18,69	17,63	17,37	15,48	13,34	13,37	14,28	14,04	13,05	-1,00
Adolescencia (12 - 18 años)	Condiciones transmisibles y nutricionales	18,06	15,55	13,54	12,12	11,12	10,10	9,79	6,82	9,85	8,96	7,99	-0,97
	Condiciones maternas	3,90	3,25	2,46	4,15	3,25	2,16	2,06	2,25	1,56	1,88	2,85	0,96
	Enfermedades no transmisibles	52,78	55,25	62,26	58,89	58,79	63,61	62,17	67,35	66,10	67,06	67,13	0,07
	Lesiones	8,68	10,68	7,49	8,26	9,11	8,44	10,70	8,29	8,48	6,94	7,83	0,88
	Condiciones mal clasificadas	16,58	15,26	14,25	16,77	19,74	15,69	15,28	15,29	14,00	15,15	14,20	-0,95
Juventud (14 - 26 años)	Condiciones transmisibles y nutricionales	16,62	15,49	15,07	12,31	11,17	11,36	12,43	12,22	11,98	12,07	10,35	-1,72
	Condiciones maternas	7,28	10,85	5,76	8,57	7,73	7,87	6,14	4,86	5,10	7,07	9,13	2,06
	Enfermedades no transmisibles	55,30	53,10	61,33	56,99	55,61	57,17	58,06	60,34	60,07	60,14	58,94	-1,20
	Lesiones	5,70	7,07	5,64	7,23	7,05	8,91	8,05	8,66	9,40	7,99	9,01	1,02
	Condiciones mal clasificadas	15,10	13,50	12,20	14,90	18,45	14,69	15,32	13,92	13,46	12,73	12,57	-0,16
Adultez (27 - 59 años)	Condiciones transmisibles y nutricionales	11,22	10,28	9,33	7,95	8,33	7,80	7,77	6,61	6,96	6,95	7,41	0,45
	Condiciones maternas	1,73	2,70	1,32	1,67	1,60	1,71	1,25	1,00	1,09	1,63	1,88	0,25
	Enfermedades no transmisibles	70,21	71,47	76,12	74,87	71,85	74,39	75,30	77,08	76,72	76,42	74,72	-1,70
	Lesiones	4,84	5,24	3,27	4,58	5,40	5,97	5,22	5,03	5,21	5,12	5,97	0,85
	Condiciones mal clasificadas	12,00	10,32	9,97	10,93	12,82	10,13	10,46	10,28	10,01	9,88	10,03	0,14
Persona mayor (Mayores de 60 años)	Condiciones transmisibles y nutricionales	5,28	5,98	5,32	5,55	5,66	5,63	4,46	4,64	4,17	4,75	4,74	-0,01
	Condiciones maternas	0,02	0,03	0,03	0,00	0,02	0,00	0,00	0,00	0,00	0,00	0,00	0,00
	Enfermedades no transmisibles	82,05	82,10	85,95	82,78	80,42	82,19	84,64	85,85	85,01	85,27	84,97	-0,30
	Lesiones	3,92	5,38	3,03	4,13	4,79	5,29	3,84	3,32	3,59	3,77	3,68	-0,09
	Condiciones mal clasificadas	8,73	6,50	5,67	7,54	9,11	6,90	7,06	6,19	7,24	6,21	6,61	0,40

Fuente: SISPRO - RIPS

Determinantes intermedios de la salud Condiciones de vida

Determinantes intermediarios de la salud	Antioquia	Marinilla
Cobertura de servicios de electricidad (2018)	98,9	99,3
Cobertura de acueducto (2019)	89,8	82,7
Cobertura de alcantarillado (2019)	82,0	82,7
Índice de riesgo de la calidad del agua para consumo humano (IRCA 2019)	2,8	0,6
Porcentaje de hogares sin acceso a fuentes de agua mejorada (DNP-DANE 2018)	13,1	1,1
Porcentaje de hogares con inadecuada eliminación de excretas (DNP-DANE 2018)	14,3	1,5

Fuente: SISPRO - RIPS

Determinantes intermedios de la salud Sistema sanitario

Determinantes intermediarios de la salud	Antioquia	Marinilla
Porcentaje de hogares con barreras de acceso a los servicios para cuidado de la primera infancia (DNP-DANE)	7,1	1,7
Porcentaje de hogares con barreras de acceso a los servicios de salud (DNP-DANE)	3,7	3,2
Cobertura de afiliación al SGSSS (MSPS)	96,9	86,2
Coberturas administrativas de vacunación con BCG para nacidos vivos (MSPS)	93,9	5,7
Coberturas administrativas de vacunación con DPT 3 dosis en menores de 1 año (MSPS)	95,1	113,6
Coberturas administrativas de vacunación con polio 3 dosis en menores de 1 año (MSPS)	95,1	114,3
Coberturas administrativas de vacunación con triple viral dosis en menores de 1 año (MSPS)	95,1	98,4
Porcentaje de nacidos vivos con cuatro o más consultas de control prenatal (EEVV-DANE)	90,1	95,4
Cobertura de parto institucional (EEVV-DANE)	99,3	99,7
Porcentaje de partos atendidos por personal calificado (EEVV-DANE)	99,3	99,9

Fuente PAI - MSPS

Determinantes intermedios de la salud Seguridad alimentaria

Determinantes intermediarios de la salud	Antioquia	Marinilla
Porcentaje de nacidos vivos con bajo peso al nacer (EEVV-DANE)	9,5	11,3

Fuente: DANE