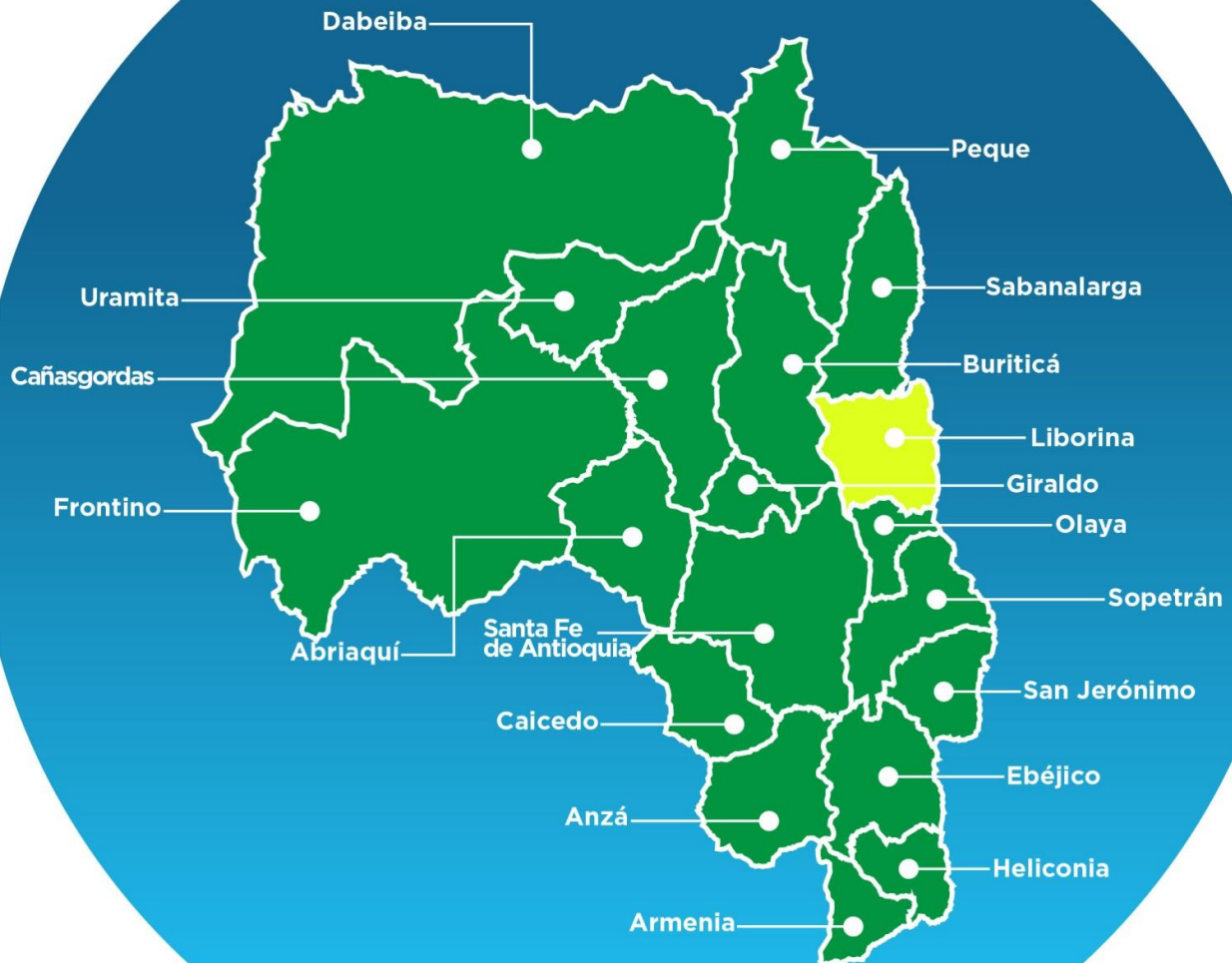


# OCCIDENTE



# Liborina



GOBERNACIÓN DE ANTIOQUIA  
SECRETARÍA SECCIONAL DE SALUD  
Y PROTECCIÓN SOCIAL



UNIDOS

Subregión  
Occidente



# LIBORINA

## 05411



**Nombre del alcalde**

ADRIANA MARÍA MAYA GALLEGO

**Nombre del secretario de salud**

JOSE LUIS ESCUDERO URREGO

**Temperatura media  
de la cabecera  
municipal °c**

24

**Altitud de la  
cabecera municipal  
M.S.N.M**

700

**Extensión  
(km2)**

220

**Densidad  
poblacional  
habitantes por km2**

45,9

**Número de  
veredas**

43

**Número de  
corregimientos**

4

**Población Total año 2020**

**Diferencia entre censo 2005 y 2018**

Censo 2005	Censo 2018	Diferencia
9.601	10.090	↑ 489

Fuente: DANE

**Población por área, año 2020**

Cabecera municipal		Resto	
N°	%	N°	%
2.348	23,3	7.742	76,7

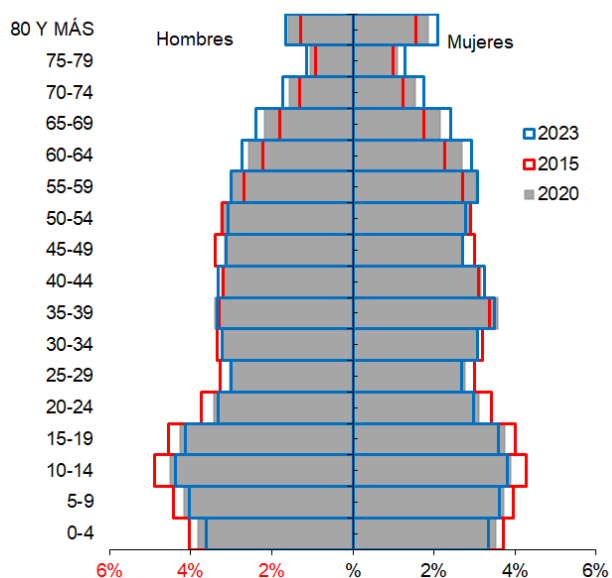
Fuente: DANE

**Población por ciclo vital 2015, 2020 y 2023**

Ciclo vital	2015		2020		2023	
	Número absoluto	Frecuencia relativa	Número absoluto	Frecuencia relativa	Número absoluto	Frecuencia relativa
Primera infancia (0 a 5 años)	916	9,3	893	8,9	886	8,4
Infancia (6 a 11 años)	1.019	10,4	979	9,7	1.000	9,5
Adolescencia (12 a 18)	1.224	12,5	1.169	11,6	1.185	11,2
Juventud (19 a 26)	1.106	11,3	1.042	10,3	1.053	10,0
Adultez (27 a 59)	4.029	41,1	4.157	41,2	4.320	40,9
Persona mayor (60 y más)	1.503	15,3	1.850	18,3	2.123	20,1
<b>TOTAL</b>	<b>9.797</b>	<b>100</b>	<b>10.090</b>	<b>100</b>	<b>10.567</b>	<b>100</b>

Fuente: DANE - proyecciones de población Censo 2018

**Piramide poblacional 2015, 2020 y 2023**



**Indicadores de estructura demográfica 2015, 2020 y 2023**

Índice Demográfico	Año		
	2015	2020	2023
Poblacion total	9.797	10.090	10.567
Poblacion Masculina	5.053	5.189	5.406
Poblacion femenina	4.744	4.901	5.161
Relación hombres:mujer	106,51	105,88	105
Razón niños:mujer	34	33	32
Índice de infancia	25	24	23
Índice de juventud	22	20	20
Índice de vejez	15	18	20
Índice de envejecimiento	61	78	88
Índice demografico de dependencia	56,63	57,93	59,31
Índice de dependencia infantil	39,62	37,30	36,29
Índice de dependencia mayores	17,01	20,63	23,02
Índice de Friz	130,86	124,02	119,47

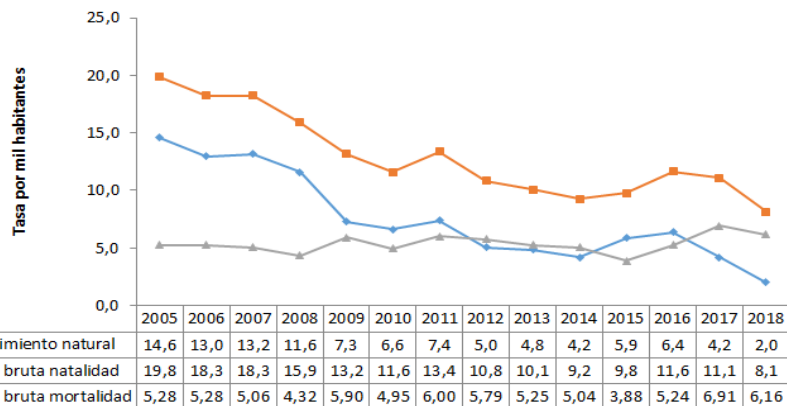
Fuente: DANE

05411

# LIBORINA



## Comparación entre la tasa de crecimiento y las tasas brutas de natalidad, mortalidad 2005 – 2018



Fuente: DANE

**Total defunciones (por residencia) año 2018**

59

**Total de nacimientos (por residencia) año 2018**

78

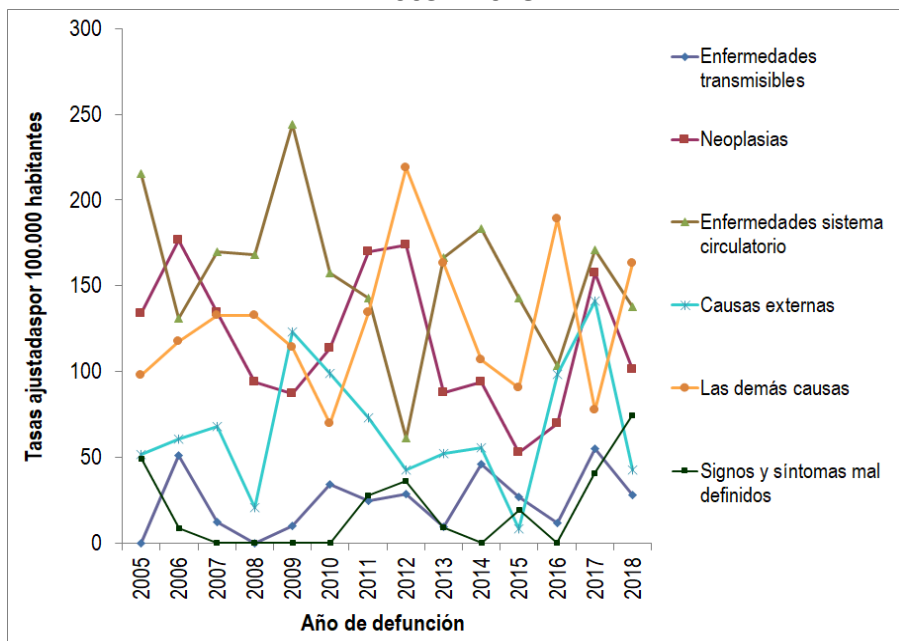
**Tasa de fecundidad específica en mujeres de 10 a 14 años**

0

**Tasa de fecundidad específica en mujeres de 15 a 19 años**

66

## Mortalidad según grandes grupos de causas OPS lista 6/67 2005 – 2018



Fuente: DANE

## Semaforización de la mortalidad materno – infantil y niñez. 2018

Causa de muerte	Antioquia	Liborina
Razón de mortalidad materna	37,50	0,00
Tasa de mortalidad neonatal	5,40	0,00
Tasa de mortalidad infantil	8,50	25,64
Tasa de mortalidad en la niñez	10,20	25,64
Tasa de mortalidad por IRA en menores de cinco años	6,30	0,00
Tasa de mortalidad por EDA en menores de cinco años	2,20	0,00
Tasa de mortalidad por desnutrición en menores de cinco años	1,90	0,00

Fuente: DANE

## Población en condición de discapacidad - Distribución de las alteraciones permanentes 2020

Tipo de discapacidad	Personas	Proporción**
El movimiento del cuerpo, manos, brazos, piernas	286	44,41
El sistema cardiorespiratorio y las defensas	21	3,26
El sistema genital y reproductivo	12	1,86
El sistema nervioso	352	54,66
La digestión, el metabolismo, las hormonas	14	2,17
La piel	5	0,78
La voz y el habla	105	16,30
Los demás órganos de los sentidos (olfato, tacto y gusto)	2	0,31
Los oídos	86	13,35
Los ojos	97	15,06
<b>Total</b>	<b>644</b>	

Fuente: Registro para la Localización y Caracterización de Personas con Discapacidad (RLCPD). Datos disponibles en el cubo de discapacidad del Ministerio de Salud y Protección Social, agosto de 2020.

### Distribución porcentual de las principales causas de morbilidad atendida, por ciclo de vida 2009-2019

Ciclo vital	Gran causa de morbilidad	Total											Δ pp 2019-2018
		2009	2010	2011	2012	2013	2014	2015	2016	2017	2018	2019	
Primera infancia (0 - 5 años)	Condiciones transmisibles y nutricionales	54,43	43,05	34,63	34,12	40,20	34,17	40,07	22,51	31,54	27,39	28,72	1,33
	Condiciones perinatales	1,77	1,37	11,65	2,58	0,66	1,62	1,72	19,91	2,22	0,16	0,82	0,65
	Enfermedades no transmisibles	30,97	35,89	33,98	34,12	39,87	44,64	39,27	41,56	46,91	45,63	44,08	-1,55
	Lesiones	3,71	5,79	6,47	16,52	6,02	6,01	5,63	3,46	5,07	9,89	7,85	-2,04
	Condiciones mal clasificadas	9,11	13,89	13,27	12,66	13,25	13,56	13,32	12,55	14,26	16,93	18,52	1,60
Infancia (6 - 11 años)	Condiciones transmisibles y nutricionales	28,18	22,24	22,96	16,45	23,29	15,37	17,00	6,15	14,00	6,90	6,18	-0,72
	Condiciones maternas	0,27	0,00	0,00	0,00	0,00	0,00	0,00	0,00	0,00	0,00	0,42	0,42
	Enfermedades no transmisibles	58,54	53,12	45,93	62,92	51,09	55,67	54,52	55,98	53,50	49,61	55,34	5,73
	Lesiones	6,91	9,44	17,04	10,18	13,97	13,83	15,16	30,00	16,25	27,36	18,54	-8,82
	Condiciones mal clasificadas	6,10	15,20	14,07	10,44	11,64	15,13	13,32	8,46	16,25	16,13	19,52	3,39
Adolescencia (12 - 18 años)	Condiciones transmisibles y nutricionales	18,25	17,04	11,22	7,14	9,77	8,81	12,52	1,70	12,11	4,20	6,04	1,84
	Condiciones maternas	3,69	5,19	10,56	11,31	5,31	2,53	1,13	2,55	3,74	3,01	2,46	-0,54
	Enfermedades no transmisibles	62,30	56,79	47,85	52,98	54,45	58,81	53,82	60,85	43,12	48,81	50,32	1,52
	Lesiones	7,37	8,15	7,92	11,46	12,97	12,56	15,42	23,83	16,58	22,72	17,24	-5,47
	Condiciones mal clasificadas	8,39	12,84	22,44	17,11	17,50	17,29	17,11	11,06	24,45	21,27	23,93	2,66
Juventud (14 - 26 años)	Condiciones transmisibles y nutricionales	14,20	13,04	5,96	6,46	8,60	7,89	9,36	5,88	7,74	6,24	6,60	0,37
	Condiciones maternas	9,46	13,80	20,43	12,42	10,21	4,68	6,20	9,59	8,09	7,92	8,22	0,30
	Enfermedades no transmisibles	58,44	55,21	47,87	55,28	54,33	62,33	53,80	49,24	53,89	58,31	55,69	-2,61
	Lesiones	4,81	5,44	11,28	10,31	9,00	10,83	12,58	26,58	11,22	8,65	9,00	0,35
	Condiciones mal clasificadas	13,09	12,50	14,47	15,53	17,86	14,27	18,05	8,71	19,06	18,89	20,49	1,60
Adultez (27 - 59 años)	Condiciones transmisibles y nutricionales	11,02	8,14	7,28	5,45	7,30	7,53	7,47	5,36	7,72	4,52	4,70	0,18
	Condiciones maternas	1,53	1,66	2,83	2,00	1,65	1,49	1,10	1,22	1,49	1,57	1,24	-0,33
	Enfermedades no transmisibles	75,78	71,55	69,60	74,86	73,80	71,51	71,02	73,77	72,66	72,29	73,37	1,08
	Lesiones	4,54	5,91	7,68	6,65	6,76	7,06	7,33	10,94	5,66	5,84	6,34	0,50
	Condiciones mal clasificadas	7,12	12,74	12,61	11,04	10,49	12,41	13,08	8,72	12,47	15,78	14,35	-1,43
Persona mayor (Mayores de 60 años)	Condiciones transmisibles y nutricionales	4,03	5,86	3,63	3,96	8,80	5,17	5,90	2,43	5,01	3,03	2,86	-0,17
	Condiciones maternas	0,00	0,00	0,17	0,00	0,03	0,00	0,04	0,00	0,00	0,00	0,04	0,04
	Enfermedades no transmisibles	88,02	80,55	75,91	80,91	76,47	81,26	78,25	81,61	81,67	81,71	81,90	0,18
	Lesiones	3,12	3,98	6,77	6,55	7,23	4,78	4,83	11,36	4,82	4,67	4,52	-0,15
	Condiciones mal clasificadas	4,83	9,62	13,53	8,58	7,47	8,79	10,98	4,60	8,50	10,59	10,69	0,10

Fuente: SISPRO - RIPS

### Determinantes intermedios de la salud Condiciones de vida

Determinantes intermediarios de la salud	Antioquia	Liborina
Cobertura de servicios de electricidad (2018)	98,9	97,9
Cobertura de acueducto (2019)	89,8	40,0
Cobertura de alcantarillado (2019)	82,0	21,8
Índice de riesgo de la calidad del agua para consumo humano (IRCA 2019)	2,8	0,0
Porcentaje de hogares sin acceso a fuentes de agua mejorada (DNP-DANE 2018)	13,1	12,8
Porcentaje de hogares con inadecuada eliminación de excretas (DNP-DANE 2018)	14,3	35,7

Fuente: SISPRO - RIPS

### Determinantes intermedios de la salud Sistema sanitario

Determinantes intermediarios de la salud	Antioquia	Liborina
Porcentaje de hogares con barreras de acceso a los servicios para cuidado de la primera infancia (DNP-DANE)	7,1	1,0
Porcentaje de hogares con barreras de acceso a los servicios de salud (DNP- DANE)	3,7	9,4
Cobertura de afiliación al SGSSS (MSPS)	96,9	87,1
Coberturas administrativas de vacunación con BCG para nacidos vivos (MSPS)	93,9	21,6
Coberturas administrativas de vacunación con DPT 3 dosis en menores de 1 año (MSPS)	95,1	82,4
Coberturas administrativas de vacunación con polio 3 dosis en menores de 1 año (MSPS)	95,1	82,4
Coberturas administrativas de vacunación con triple viral dosis en menores de 1 año (MSPS)	95,1	90,3
Porcentaje de nacidos vivos con cuatro o más consultas de control prenatal (EEVV-DANE)	90,1	97,4
Cobertura de parto institucional (EEVV-DANE)	99,3	100,0
Porcentaje de partos atendidos por personal calificado (EEVV-DANE)	99,3	100,0

Fuente PAI – MSPS

### Determinantes intermedios de la salud Seguridad alimentaria

Determinantes intermediarios de la salud	Antioquia	Liborina
Porcentaje de nacidos vivos con bajo peso al nacer (EEVV-DANE)	9,5	3,8

Fuente: DANE