

VALLE DE ABURRÁ



La Estrella



GOBERNACIÓN DE ANTIOQUIA
SECRETARÍA SECCIONAL DE SALUD
Y PROTECCIÓN SOCIAL



UNIDOS

Subregión
Valle de
Aburrá



LA ESTRELLA
05380



Nombre del alcalde
JUAN SEBASTIÁN ABAD BETANCUR

Nombre del secretario de salud
HERNAN SANTIAGO ALVARES LONDOÑO

Temperatura media de la cabecera municipal °c	Altitud de la cabecera municipal M.S.N.M	Extensión (km2)	Densidad poblacional habitantes por km2	Número de veredas	Número de corregimientos
20	1775	35	2157,6	13	0

Población Total año 2020
Diferencia entre censo 2005 y 2018

Censo 2005	Censo 2018	Diferencia
67.259	75.517	↑ 8.258

Fuente: DANE

Población por área, año 2020

Cabecera municipal		Resto	
N°	%	N°	%
65.582	86,8	9.935	13,2

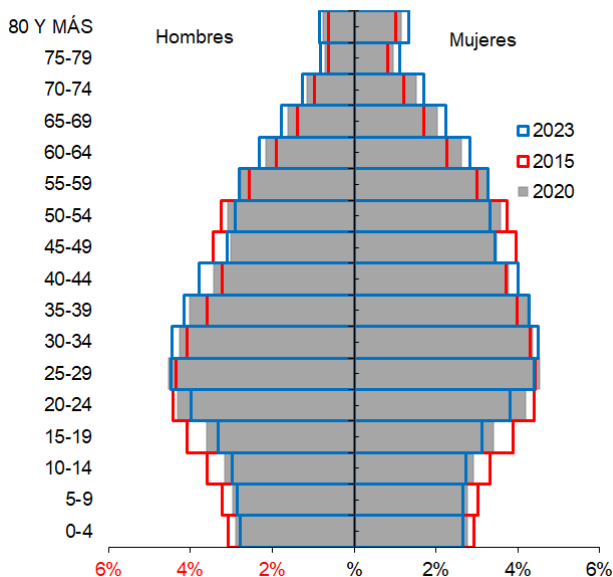
Fuente: DANE

Población por ciclo vital 2015, 2020 y 2023

Ciclo vital	2015		2020		2023	
	Número absoluto	Frecuencia relativa	Número absoluto	Frecuencia relativa	Número absoluto	Frecuencia relativa
Primera infancia (0 a 5 años)	4.148	7,2	5.145	6,8	5.157	6,5
Infancia (6 a 11 años)	4.409	7,7	5.256	7,0	5.265	6,7
Adolescencia (12 a 18)	6.028	10,5	6.951	9,2	6.757	8,5
Juventud (19 a 26)	8.068	14,0	10.285	13,6	10.001	12,6
Adultez (27 a 59)	27.604	48,1	36.810	48,7	39.068	49,4
Persona mayor (60 y más)	7.184	12,5	11.070	14,7	12.855	16,3
TOTAL	57.441	100	75.517	100	79.103	100

Fuente: DANE - proyecciones de población Censo 2018

Piramide poblacional 2015, 2020 y 2023



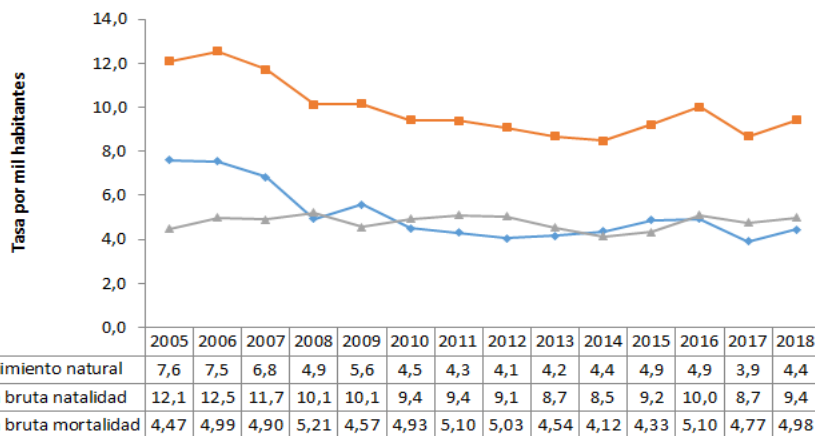
Fuente: DANE

Indicadores de estructura demográfica 2015, 2020 y 2023

Índice Demográfico	Año		
	2015	2020	2023
Poblacion total	57.441	75.517	79.103
Poblacion Masculina	27.788	36.583	38.434
Poblacion femenina	29.653	38.934	40.669
Relación hombres:mujer	93,71	93,96	95
Razón niños:mujer	21	20	20
Índice de infancia	19	17	17
Índice de juventud	26	25	23
Índice de vejez	13	15	16
Índice de envejecimiento	65	84	98
Índice demografico de dependencia	37,86	37,68	38,45
Índice de dependencia infantil	26,37	24,07	23,05
Índice de dependencia mayores	11,49	13,61	15,40
Índice de Friz	89,35	80,03	72,85

Fuente: DANE

Comparación entre la tasa de crecimiento y las tasas brutas de natalidad, mortalidad 2005 – 2018



Fuente: DANE

Total defunciones (por residencia) año 2018

325

Total de nacimientos (por residencia) año 2018

615

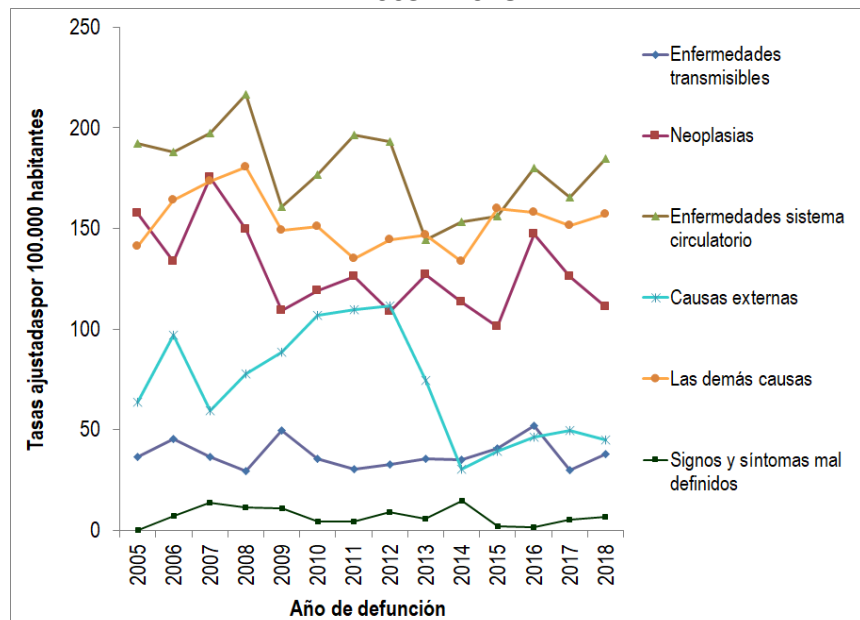
Tasa de fecundidad específica en mujeres de 10 a 14 años

0

Tasa de fecundidad específica en mujeres de 15 a 19 años

26,8

Mortalidad según grandes grupos de causas OPS lista 6/67 2005 – 2018



Fuente: DANE

Semaforización de la mortalidad materno – infantil y niñez. 2018

Causa de muerte	Antioquia	La Estrella
Razón de mortalidad materna	37,50	0,00
Tasa de mortalidad neonatal	5,40	3,25
Tasa de mortalidad infantil	8,50	4,88
Tasa de mortalidad en la niñez	10,20	8,13
Tasa de mortalidad por IRA en menores de cinco años	6,30	0,00
Tasa de mortalidad por EDA en menores de cinco años	2,20	0,00
Tasa de mortalidad por desnutrición en menores de cinco años	1,90	0,00

Fuente: DANE

Población en condición de discapacidad - Distribución de las alteraciones permanentes 2020

Tipo de discapacidad	Personas	Proporción**
El movimiento del cuerpo, manos, brazos, piernas	708	43,84
El sistema cardiorespiratorio y las defensas	160	9,91
El sistema genital y reproductivo	80	4,95
El sistema nervioso	1039	64,33
La digestión, el metabolismo, las hormonas	57	3,53
La piel	28	1,73
La voz y el habla	345	21,36
Los demás órganos de los sentidos (olfato, tacto y gusto)	22	1,36
Los oídos	172	10,65
Los ojos	241	14,92
Total	1615	

Fuente: Registro para la Localización y Caracterización de Personas con Discapacidad (RLCPD). Datos disponibles en el cubo de discapacidad del Ministerio de Salud y Protección Social, agosto de 2020.

Distribución porcentual de las principales causas de morbilidad atendida, por ciclo de vida 2009-2019

Ciclo vital	Gran causa de morbilidad	Total											Δ pp 2019-2018
		2009	2010	2011	2012	2013	2014	2015	2016	2017	2018	2019	
Primera infancia (0 - 5 años)	Condiciones transmisibles y nutricionales	39,36	34,28	41,72	40,19	40,15	35,62	31,90	38,85	36,18	34,67	36,75	2,06
	Condiciones perinatales	4,73	9,57	3,94	5,66	2,09	3,10	4,82	3,21	3,50	4,77	2,31	-2,46
	Enfermedades no transmisibles	36,72	37,95	34,43	37,55	40,23	41,29	45,79	41,92	42,03	43,26	41,75	-1,51
	Lesiones	4,76	5,27	3,13	4,26	5,52	8,32	5,48	3,77	4,62	3,72	4,42	0,70
	Condiciones mal clasificadas	14,43	12,93	16,78	12,34	12,01	11,67	12,02	12,25	13,68	13,58	14,77	1,20
Infancia (6 - 11 años)	Condiciones transmisibles y nutricionales	20,26	15,36	18,30	14,41	20,18	13,66	13,73	21,65	17,81	15,86	17,56	1,69
	Condiciones maternas	0,00	0,00	0,00	0,19	0,05	0,11	0,12	0,03	0,00	0,00	0,06	0,06
	Enfermedades no transmisibles	58,85	62,74	60,76	64,89	58,61	67,18	64,75	58,08	60,26	61,27	60,87	-0,40
	Lesiones	6,56	6,62	6,92	8,30	8,02	7,54	8,39	5,08	5,73	7,59	5,26	-2,33
	Condiciones mal clasificadas	14,33	15,27	14,01	12,21	13,13	11,56	13,01	15,15	16,20	15,28	16,25	0,97
Adolescencia (12 - 18 años)	Condiciones transmisibles y nutricionales	12,86	10,37	10,59	8,37	10,18	8,03	7,63	12,39	10,70	8,62	10,17	1,55
	Condiciones maternas	5,53	4,13	5,75	3,94	2,72	2,40	3,89	2,06	1,35	0,99	0,81	-0,88
	Enfermedades no transmisibles	59,37	62,33	61,85	66,69	65,24	66,25	65,63	62,90	66,55	66,89	65,64	-1,25
	Lesiones	7,46	8,05	9,36	8,47	9,96	10,06	11,66	8,84	6,89	7,63	7,82	0,19
	Condiciones mal clasificadas	14,79	15,12	12,45	12,52	11,90	13,26	11,18	13,81	14,51	15,88	15,57	-0,81
Juventud (14 - 26 años)	Condiciones transmisibles y nutricionales	14,29	10,11	11,84	12,07	11,92	10,55	11,79	20,87	17,69	15,95	16,67	0,72
	Condiciones maternas	10,96	13,72	6,37	6,74	5,81	5,12	7,19	3,11	4,01	3,57	2,88	-0,69
	Enfermedades no transmisibles	54,46	54,41	62,60	60,22	60,60	59,77	56,81	54,61	56,10	57,96	59,52	1,56
	Lesiones	6,95	8,97	8,73	10,64	8,54	14,73	13,04	9,56	9,60	9,60	9,02	-0,58
	Condiciones mal clasificadas	13,33	12,79	10,46	10,33	13,12	9,82	11,18	11,86	12,60	12,91	11,90	-1,01
Adultez (27 - 59 años)	Condiciones transmisibles y nutricionales	8,08	7,87	6,34	6,79	8,20	6,81	6,92	12,42	10,26	9,56	9,34	-0,22
	Condiciones maternas	2,15	2,33	1,45	0,58	0,77	1,09	1,19	0,75	0,65	0,88	0,68	-0,21
	Enfermedades no transmisibles	75,78	73,66	80,89	79,50	78,48	76,50	76,65	70,40	72,10	71,39	73,03	1,64
	Lesiones	5,04	5,80	3,58	5,28	5,33	8,13	7,28	5,92	5,71	6,19	5,43	-0,76
	Condiciones mal clasificadas	8,96	10,34	7,75	7,85	7,22	7,46	7,96	10,51	11,28	11,97	11,52	-0,46
Persona mayor (Mayores de 60 años)	Condiciones transmisibles y nutricionales	3,56	3,33	3,19	3,80	4,40	3,93	4,11	4,96	3,73	3,77	3,88	0,11
	Condiciones maternas	0,00	0,03	0,01	0,00	0,00	0,01	0,00	0,00	0,00	0,01	0,02	0,01
	Enfermedades no transmisibles	89,06	86,23	91,63	86,36	87,97	85,46	86,81	82,45	84,69	83,23	84,05	0,82
	Lesiones	2,83	4,43	1,59	2,47	2,92	4,49	3,55	4,39	2,87	3,12	3,16	0,04
	Condiciones mal clasificadas	4,56	5,98	3,58	7,37	4,71	6,11	5,54	8,20	8,70	9,87	8,88	-0,88

Fuente: SISPRO - RIPS

Determinantes intermedios de la salud Condiciones de vida

Determinantes intermedios de la salud	Antioquia	La Estrella
Cobertura de servicios de electricidad (2018)	98,9	100,0
Cobertura de acueducto (2019)	89,8	91,6
Cobertura de alcantarillado (2019)	82,0	81,2
Índice de riesgo de la calidad del agua para consumo humano (IRCA 2019)	2,8	0,3
Porcentaje de hogares sin acceso a fuentes de agua mejorada (DNP-DANE 2018)	13,1	0,8
Porcentaje de hogares con inadecuada eliminación de excretas (DNP-DANE 2018)	14,3	2,4

Fuente: SISPRO - RIPS

Determinantes intermedios de la salud Sistema sanitario

Determinantes intermedios de la salud	Antioquia	La Estrella
Porcentaje de hogares con barreras de acceso a los servicios para cuidado de la primera infancia (DNP-DANE)	7,1	1,4
Porcentaje de hogares con barreras de acceso a los servicios de salud (DNP-DANE)	3,7	2,3
Cobertura de afiliación al SGSSS (MSPS)	96,9	61,5
Coberturas administrativas de vacunación con BCG para nacidos vivos (MSPS)	93,9	0,3
Coberturas administrativas de vacunación con DPT 3 dosis en menores de 1 año (MSPS)	95,1	133,2
Coberturas administrativas de vacunación con polio 3 dosis en menores de 1 año (MSPS)	95,1	133,5
Coberturas administrativas de vacunación con triple viral dosis en menores de 1 año (MSPS)	95,1	127,0
Porcentaje de nacidos vivos con cuatro o más consultas de control prenatal (EEVV-DANE)	90,1	95,0
Cobertura de parto institucional (EEVV-DANE)	99,3	99,5
Porcentaje de partos atendidos por personal calificado (EEVV-DANE)	99,3	99,7

Fuente PAI - MSPS

Determinantes intermedios de la salud Seguridad alimentaria

Determinantes intermedios de la salud	Antioquia	La Estrella
Porcentaje de nacidos vivos con bajo peso al nacer (EEVV-DANE)	9,5	11,5

Fuente: DANE