

NORTE



Ituango



GOBERNACIÓN DE ANTIOQUIA
SECRETARÍA SECCIONAL DE SALUD
Y PROTECCIÓN SOCIAL



UNIDOS

Subregión
Norte



ITUANGO
05361



Nombre del alcalde
EDWIN MAURICIO MIRA SEPÚLVEDA

Nombre del secretario de salud
DIANA LETICIA RUA CUERVO

Temperatura media de la cabecera municipal °c	Altitud de la cabecera municipal M.S.N.M	Extensión (km2)	Densidad poblacional habitantes por km2	Número de veredas	Número de corregimientos
21	1550	2375	11,7	116	3

Población Total año 2020
Diferencia entre censo 2005 y 2018

Censo 2005	Censo 2018	Diferencia
19.222	27.789	↑ 8.567

Fuente: DANE

Población por área, año 2020

Cabecera municipal		Resto	
N°	%	N°	%
7,459	26.8	20,330	73.2

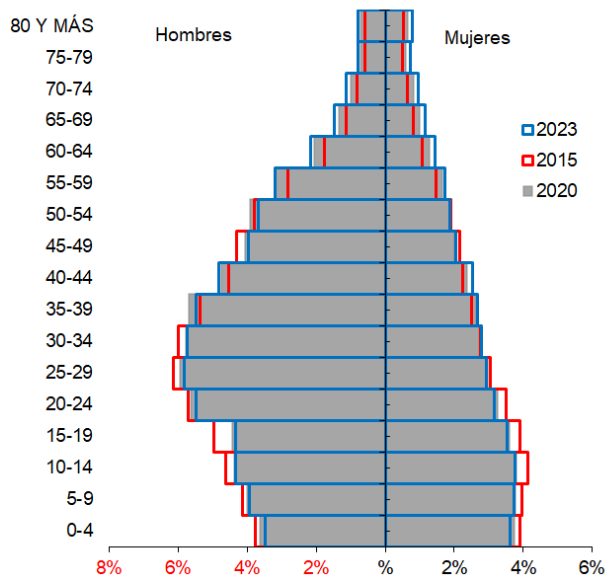
Fuente: DANE

Población por ciclo vital 2015, 2020 y 2023

Ciclo vital	2015		2020		2023	
	Número absoluto	Frecuencia relativa	Número absoluto	Frecuencia relativa	Número absoluto	Frecuencia relativa
Primera infancia (0 a 5 años)	2.438	9,2	2.474	8,9	2.493	8,6
Infancia (6 a 11 años)	2.656	10,0	2.644	9,5	2.745	9,4
Adolescencia (12 a 18)	3.263	12,3	3.140	11,3	3.238	11,1
Juventud (19 a 26)	3.897	14,7	3.914	14,1	3.990	13,7
Adultez (27 a 59)	12.003	45,3	12.779	46,0	13.307	45,7
Persona mayor (60 y más)	2.235	8,4	2.838	10,2	3.330	11,4
TOTAL	26.492	100	27.789	100	29.103	100

Fuente: DANE - proyecciones de población Censo 2018

Piramide poblacional 2015, 2020 y 2023



Fuente: DANE

Indicadores de estructura demográfica 2015, 2020 y 2023

Índice Demográfico	Año		
	2015	2020	2023
Poblacion total	26.492	27.789	29.103
Poblacion Masculina	16.152	16.991	17.623
Poblacion femenina	10.340	10.798	11.480
Relación hombres:mujer	156,21	157,35	154
Razón niños:mujer	38	38	36
Índice de infancia	24	23	23
Índice de juventud	27	26	25
Índice de vejez	8	10	11
Índice de envejecimiento	34	44	50
Índice demografico de dependencia	43,05	43,25	44,32
Índice de dependencia infantil	35,01	33,42	33,00
Índice de dependencia mayores	8,04	9,83	11,32
Índice de Friz	111,56	104,75	102,43

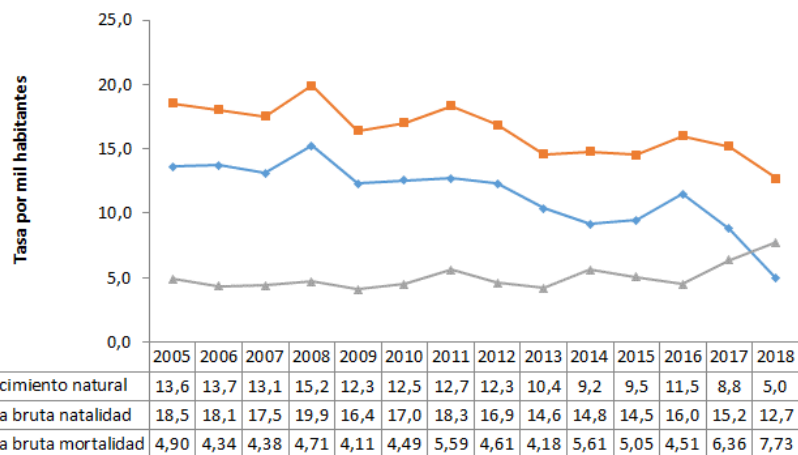
Fuente: DANE

05361

ITUANGO



Comparación entre la tasa de crecimiento y las tasas brutas de natalidad, mortalidad 2005 – 2018



Fuente: DANE

Total defunciones (por residencia) año 2018

154

Total de nacimientos (por residencia) año 2018

253

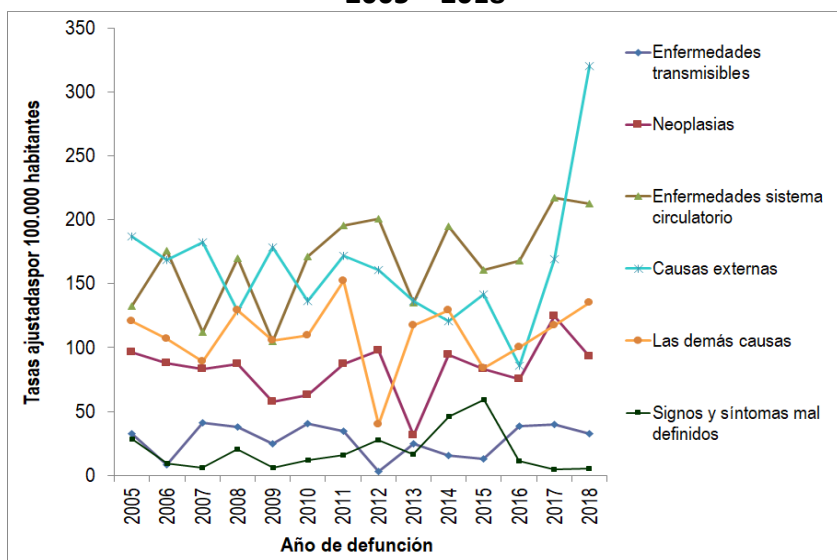
Tasa de fecundidad específica en mujeres de 10 a 14 años

5,7

Tasa de fecundidad específica en mujeres de 15 a 19 años

79,9

Mortalidad según grandes grupos de causas OPS lista 6/67 2005 – 2018



Fuente: DANE

Semaforización de la mortalidad materno – infantil y niñez. 2018

Causa de muerte	Antioquia	Ituango
Razón de mortalidad materna	37,50	0,00
Tasa de mortalidad neonatal	5,40	15,81
Tasa de mortalidad infantil	8,50	19,76
Tasa de mortalidad en la niñez	10,20	35,57
Tasa de mortalidad por IRA en menores de cinco años	6,30	0,00
Tasa de mortalidad por EDA en menores de cinco años	2,20	0,00
Tasa de mortalidad por desnutrición en menores de cinco años	1,90	0,00

Fuente: DANE

Población en condición de discapacidad - Distribución de las alteraciones permanentes 2020

Tipo de discapacidad	Personas	Proporción**
El movimiento del cuerpo, manos, brazos, piernas	580	39,40
El sistema cardiorespiratorio y las defensas	130	8,83
El sistema genital y reproductivo	65	4,42
El sistema nervioso	760	51,63
La digestión, el metabolismo, las hormonas	52	3,53
La piel	38	2,58
La voz y el habla	454	30,84
Los demás órganos de los sentidos (olfato, tacto y gusto)	26	1,77
Los oídos	143	9,71
Los ojos	187	12,70
Total	1472	

Fuente: Registro para la Localización y Caracterización de Personas con Discapacidad (RLCPD). Datos disponibles en el cubo de discapacidad del Ministerio de Salud y Protección Social, agosto de 2020.

Distribución porcentual de las principales causas de morbilidad atendida, por ciclo de vida 2009-2019

Ciclo vital	Gran causa de morbilidad	Total											Δ pp 2019-2018
		2009	2010	2011	2012	2013	2014	2015	2016	2017	2018	2019	
Primera infancia (0 - 5 años)	Condiciones transmisibles y nutricionales	42,84	33,00	33,54	22,56	47,46	40,36	32,07	30,50	42,51	35,84	32,48	-3,86
	Condiciones perinatales	1,14	6,91	15,63	13,23	3,97	3,27	3,71	12,74	1,92	0,44	0,32	-0,12
	Enfermedades no transmisibles	40,85	37,12	28,54	42,95	32,92	37,02	44,37	39,00	36,70	41,89	44,90	3,91
	Lesiones	4,99	11,04	7,50	11,06	5,08	6,41	6,46	4,63	6,22	6,38	7,83	1,44
	Condiciones mal clasificadas	10,19	11,93	14,79	10,20	10,57	12,94	13,39	13,13	12,65	15,45	14,48	-0,97
Infancia (6 - 11 años)	Condiciones transmisibles y nutricionales	18,91	13,47	17,18	5,58	23,76	21,90	18,08	13,04	21,79	14,96	13,99	-0,97
	Condiciones maternas	0,12	0,00	0,00	0,00	0,00	0,06	1,31	0,00	0,00	0,00	0,19	0,19
	Enfermedades no transmisibles	62,97	64,40	66,41	75,65	56,64	55,79	58,08	57,25	51,82	55,24	56,67	1,43
	Lesiones	8,89	10,53	8,02	13,75	10,68	9,02	11,88	20,29	10,31	11,20	12,49	1,28
	Condiciones mal clasificadas	9,12	11,61	8,40	5,02	8,92	13,23	10,66	9,42	16,08	18,60	16,67	-1,94
Adolescencia (12 - 18 años)	Condiciones transmisibles y nutricionales	10,96	7,33	7,83	2,80	14,26	10,98	6,95	5,20	10,34	6,82	6,13	-0,69
	Condiciones maternas	5,82	10,72	16,13	11,19	9,73	8,91	8,26	5,95	4,20	5,21	6,55	1,33
	Enfermedades no transmisibles	62,13	60,77	55,75	59,34	54,01	53,70	56,33	50,74	56,62	55,35	57,07	1,73
	Lesiones	9,14	11,35	9,58	16,38	8,98	10,49	13,28	24,54	12,95	11,25	11,84	0,59
	Condiciones mal clasificadas	11,94	9,83	10,70	10,29	13,01	15,91	15,17	13,57	15,88	21,36	18,41	-2,96
Juventud (14 - 26 años)	Condiciones transmisibles y nutricionales	9,38	6,73	7,21	3,17	9,25	7,35	8,93	8,47	9,22	7,98	8,41	0,43
	Condiciones maternas	7,31	23,56	14,93	17,92	12,79	7,81	7,42	13,22	9,83	7,96	9,35	1,39
	Enfermedades no transmisibles	62,39	51,87	49,75	59,55	51,71	59,58	53,91	40,44	52,25	56,56	56,27	-0,29
	Lesiones	8,10	9,02	16,67	12,85	12,35	10,69	15,56	21,18	12,98	9,22	8,25	-0,97
	Condiciones mal clasificadas	12,82	8,83	11,44	6,52	13,90	14,57	14,18	16,69	15,71	18,29	17,72	-0,56
Adultez (27 - 59 años)	Condiciones transmisibles y nutricionales	6,19	5,12	3,76	3,52	5,91	6,05	5,13	5,48	7,04	6,02	5,21	-0,81
	Condiciones maternas	2,24	4,57	3,05	2,16	1,91	1,92	2,74	2,88	1,25	1,57	1,62	0,05
	Enfermedades no transmisibles	77,22	71,87	79,39	79,62	76,89	73,09	72,36	69,20	71,99	73,32	74,80	1,48
	Lesiones	4,34	7,99	5,17	6,36	6,90	7,27	8,22	10,25	7,44	5,68	6,02	0,35
	Condiciones mal clasificadas	10,01	10,45	8,63	8,34	8,39	11,67	11,55	12,19	12,29	13,41	12,34	-1,07
Persona mayor (Mayores de 60 años)	Condiciones transmisibles y nutricionales	4,40	6,91	3,81	4,03	3,01	4,27	3,99	3,02	4,61	3,87	3,68	-0,19
	Condiciones maternas	0,00	0,00	0,00	0,00	0,00	0,00	0,00	0,00	0,00	0,00	0,00	0,00
	Enfermedades no transmisibles	88,17	73,98	84,25	80,01	89,38	83,82	83,00	82,80	80,30	81,55	82,79	1,24
	Lesiones	2,17	10,16	2,44	11,37	3,40	3,05	5,11	8,03	3,93	4,35	4,14	-0,21
	Condiciones mal clasificadas	5,26	8,94	9,51	4,59	4,21	8,86	7,90	6,14	11,16	10,23	9,39	-0,84

Fuente: SISPRO - RIPS

Determinantes intermedios de la salud Condiciones de vida

Determinantes intermedios de la salud	Antioquia	Ituango
Cobertura de servicios de electricidad (2018)	98,9	91,9
Cobertura de acueducto (2019)	89,8	100,0
Cobertura de alcantarillado (2019)	82,0	97,4
Índice de riesgo de la calidad del agua para consumo humano (IRCA 2019)	2,8	0,0
Porcentaje de hogares sin acceso a fuentes de agua mejorada (DNP-DANE 2018)	13,1	38,0
Porcentaje de hogares con inadecuada eliminación de excretas (DNP-DANE 2018)	14,3	39,5

Fuente: SISPRO - RIPS

Determinantes intermedios de la salud Sistema sanitario

Determinantes intermedios de la salud	Antioquia	Ituango
Porcentaje de hogares con barreras de acceso a los servicios para cuidado de la primera infancia (DNP-DANE)	7,1	2,8
Porcentaje de hogares con barreras de acceso a los servicios de salud (DNP-DANE)	3,7	6,4
Cobertura de afiliación al SGSSS (MSPS)	96,9	76,5
Coberturas administrativas de vacunación con BCG para nacidos vivos (MSPS)	93,9	36,0
Coberturas administrativas de vacunación con DPT 3 dosis en menores de 1 año (MSPS)	95,1	73,4
Coberturas administrativas de vacunación con polio 3 dosis en menores de 1 año (MSPS)	95,1	73,4
Coberturas administrativas de vacunación con triple viral dosis en menores de 1 año (MSPS)	95,1	78,7
Porcentaje de nacidos vivos con cuatro o más consultas de control prenatal (EEVV-DANE)	90,1	88,1
Cobertura de parto institucional (EEVV-DANE)	99,3	93,6
Porcentaje de partos atendidos por personal calificado (EEVV-DANE)	99,3	94,5

Fuente PAI - MSPS

Determinantes intermedios de la salud Seguridad alimentaria

Determinantes intermedios de la salud	Antioquia	Ituango
Porcentaje de nacidos vivos con bajo peso al nacer (EEVV-DANE)	9,5	9,9

Fuente: DANE