

VALLE DE ABURRÁ



Itagüí



GOBERNACIÓN DE ANTIOQUIA
SECRETARÍA SECCIONAL DE SALUD
Y PROTECCIÓN SOCIAL



UNIDOS

Subregión
Valle de
Aburrá



ITAGUÍ
05360



Nombre del alcalde
JOSÉ FERNANDO ESCOBAR ESTRADA

Nombre del secretario de salud
LUIS GUILLERMO PEREZ SANCHEZ

Temperatura media de la cabecera municipal °c	Altitud de la cabecera municipal M.S.N.M	Extensión (km2)	Densidad poblacional habitantes por km2	Número de veredas	Número de corregimientos
21	1550	17	17058,5	9	1

Población Total año 2020
Diferencia entre censo 2005 y 2018

Censo 2005	Censo 2018	Diferencia
282.792	289.994	↑ 7.202

Fuente: DANE

Población por área, año 2020

Cabecera municipal		Resto	
N°	%	N°	%
265.527	91,6	24.467	8,4

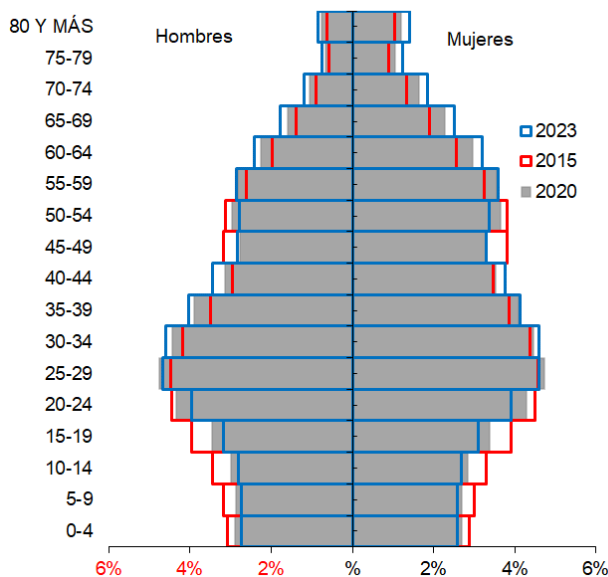
Fuente: DANE

Población por ciclo vital 2015, 2020 y 2023

Ciclo vital	2015		2020		2023	
	Número absoluto	Frecuencia relativa	Número absoluto	Frecuencia relativa	Número absoluto	Frecuencia relativa
Primera infancia (0 a 5 años)	19.273	7,2	19.439	6,7	19.412	6,4
Infancia (6 a 11 años)	20.288	7,6	19.485	6,7	19.446	6,4
Adolescencia (12 a 18)	27.757	10,3	25.861	8,9	25.037	8,2
Juventud (19 a 26)	38.342	14,3	40.284	13,9	39.043	12,9
Adultez (27 a 59)	127.479	47,5	140.059	48,3	148.622	48,9
Persona mayor (60 y más)	35.324	13,2	44.866	15,5	52.206	17,2
TOTAL	268.463	100	289.994	100	303.766	100

Fuente: DANE - proyecciones de población Censo 2018

Piramide poblacional 2015, 2020 y 2023



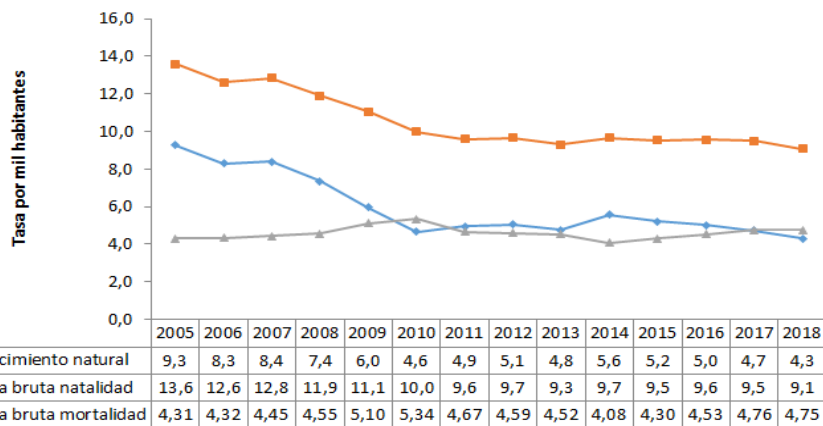
Fuente: DANE

Indicadores de estructura demográfica 2015, 2020 y 2023

Índice Demográfico	Año		
	2015	2020	2023
Poblacion total	268.463	289.994	303.766
Poblacion Masculina	127.707	138.138	144.537
Poblacion femenina	140.756	151.856	159.229
Relación hombres:mujer	90,73	90,97	91
Razón niños:mujer	21	20	19
Indice de infancia	19	17	16
Indice de juventud	26	25	23
Indice de vejez	13	15	17
Indice de envejecimiento	70	91	107
Indice demografico de dependencia	37,97	37,44	38,29
Indice de dependencia infantil	26,05	23,35	22,29
Indice de dependencia mayores	11,92	14,09	15,99
Indice de Friz	91,27	80,56	73,01

Fuente: DANE

Comparación entre la tasa de crecimiento y las tasas brutas de natalidad, mortalidad 2005 – 2018



Fuente: DANE

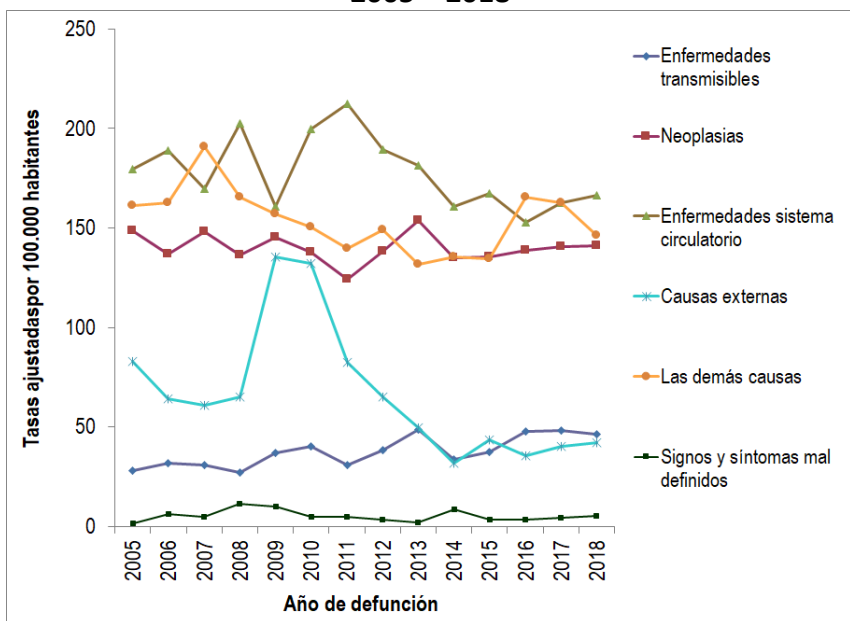
Total defunciones (por residencia) año 2018
1316

Total de nacimientos (por residencia) año 2018
2511

Tasa de fecundidad específica en mujeres de 10 a 14 años
1

Tasa de fecundidad específica en mujeres de 15 a 19 años
27

Mortalidad según grandes grupos de causas OPS lista 6/67 2005 – 2018



Fuente: DANE

Semaforización de la mortalidad materno – infantil y niñez. 2018

Causa de muerte	Antioquia	Itagüí
Razón de mortalidad materna	37,50	39,82
Tasa de mortalidad neonatal	5,40	5,18
Tasa de mortalidad infantil	8,50	6,37
Tasa de mortalidad en la niñez	10,20	8,76
Tasa de mortalidad por IRA en menores de cinco años	6,30	4,80
Tasa de mortalidad por EDA en menores de cinco años	2,20	0,00
Tasa de mortalidad por desnutrición en menores de cinco años	1,90	0,00

Fuente: DANE

Población en condición de discapacidad - Distribución de las alteraciones permanentes 2020

Tipo de discapacidad	Personas	Proporción**
El movimiento del cuerpo, manos, brazos, piernas	3101	37,88
El sistema cardiorrespiratorio y las defensas	1674	20,45
El sistema genital y reproductivo	546	6,67
El sistema nervioso	4928	60,20
La digestión, el metabolismo, las hormonas	802	9,80
La piel	198	2,42
La voz y el habla	1938	23,67
Los demás órganos de los sentidos (olfato, tacto y gusto)	171	2,09
Los oídos	927	11,32
Los ojos	2008	24,53
Total	8186	

Fuente: Registro para la Localización y Caracterización de Personas con Discapacidad (RLCPD). Datos disponibles en el cubo de discapacidad del Ministerio de Salud y Protección Social, agosto de 2020.

Distribución porcentual de las principales causas de morbilidad atendida, por ciclo de vida 2009-2019

Ciclo vital	Gran causa de morbilidad	Total											Δ pp 2019-2018
		2009	2010	2011	2012	2013	2014	2015	2016	2017	2018	2019	
Primera infancia (0 - 5 años)	Condiciones transmisibles y nutricionales	39,36	42,09	42,19	37,15	38,24	38,20	36,85	38,32	37,45	37,36	35,64	-1,72
	Condiciones perinatales	2,39	2,89	2,84	2,59	2,69	3,99	4,07	3,26	3,44	4,22	3,13	-1,09
	Enfermedades no transmisibles	32,56	32,54	33,88	36,50	36,91	41,79	43,06	41,76	42,70	41,88	42,46	0,58
	Lesiones	3,73	4,02	4,34	4,26	3,90	3,88	3,98	4,03	4,01	3,89	5,37	1,48
	Condiciones mal clasificadas	21,96	18,46	16,74	19,49	18,26	12,14	12,04	12,64	12,40	12,65	13,40	0,75
Infancia (6 - 11 años)	Condiciones transmisibles y nutricionales	22,24	23,84	20,14	18,56	17,62	18,91	17,12	18,79	18,58	17,20	16,68	-0,52
	Condiciones maternas	0,04	0,03	0,01	0,04	0,04	0,04	0,21	0,01	0,04	0,05	0,07	0,02
	Enfermedades no transmisibles	50,21	47,29	54,69	54,37	56,91	62,05	62,74	60,58	60,90	62,49	63,04	0,55
	Lesiones	5,37	5,99	5,77	5,05	5,10	4,91	5,64	5,73	5,18	5,20	5,72	0,52
	Condiciones mal clasificadas	22,14	22,85	19,38	21,98	20,34	14,10	14,29	14,89	15,30	15,06	14,49	-0,57
Adolescencia (12 - 18 años)	Condiciones transmisibles y nutricionales	15,12	15,80	12,59	12,22	11,62	11,40	10,26	12,27	11,52	10,15	10,11	-0,03
	Condiciones maternas	1,93	2,10	1,61	2,14	1,99	1,88	2,24	2,53	1,99	1,44	1,24	-0,21
	Enfermedades no transmisibles	54,92	54,33	59,73	59,28	61,43	67,38	67,76	62,84	65,71	68,38	67,31	-1,07
	Lesiones	6,09	6,92	6,95	6,25	6,33	6,56	6,57	7,46	6,95	6,71	7,31	0,59
	Condiciones mal clasificadas	21,93	20,85	19,11	20,11	18,63	12,78	13,16	14,92	13,84	13,32	14,03	0,71
Juventud (14 - 26 años)	Condiciones transmisibles y nutricionales	17,94	20,59	19,68	17,91	18,94	19,42	18,69	20,38	18,36	18,64	17,77	-0,87
	Condiciones maternas	5,26	4,97	4,90	4,48	4,42	3,88	4,83	4,76	4,21	3,24	3,55	0,31
	Enfermedades no transmisibles	51,44	51,03	53,07	54,22	54,72	58,10	57,91	55,45	57,93	59,39	59,38	-0,01
	Lesiones	5,07	5,61	5,69	5,43	5,24	6,93	6,98	7,13	7,48	7,59	7,87	0,27
	Condiciones mal clasificadas	20,30	17,90	16,66	17,96	16,69	11,66	11,58	12,27	12,02	11,13	11,43	0,30
Adultez (27 - 59 años)	Condiciones transmisibles y nutricionales	10,08	11,60	10,46	9,83	10,95	10,93	10,74	12,11	11,05	10,59	10,01	-0,58
	Condiciones maternas	1,40	1,33	1,18	0,98	0,88	0,84	1,10	0,97	0,82	0,67	0,75	0,09
	Enfermedades no transmisibles	65,76	66,31	69,83	69,66	69,77	73,92	73,40	71,05	72,98	73,60	73,69	0,09
	Lesiones	3,78	4,02	3,97	4,05	4,14	4,72	4,59	5,04	4,82	5,10	5,25	0,15
	Condiciones mal clasificadas	18,99	16,75	14,56	15,48	14,26	9,60	10,18	10,83	10,33	10,04	10,29	0,25
Persona mayor (Mayores de 60 años)	Condiciones transmisibles y nutricionales	4,62	5,39	4,62	4,68	4,68	4,73	4,41	4,60	4,59	4,72	4,57	-0,15
	Condiciones maternas	0,01	0,00	0,00	0,00	0,01	0,01	0,01	0,00	0,00	0,00	0,00	0,00
	Enfermedades no transmisibles	75,86	78,13	81,82	81,52	81,49	84,24	84,22	83,28	84,09	83,69	83,82	0,13
	Lesiones	2,66	2,94	2,78	2,79	3,31	3,78	2,95	4,07	2,88	3,32	3,25	-0,07
	Condiciones mal clasificadas	16,85	13,54	10,78	11,01	10,52	7,24	8,40	8,05	8,44	8,27	8,36	0,09

Fuente: SISPRO - RIPS

Determinantes intermedios de la salud Condiciones de vida

Determinantes intermediarios de la salud	Antioquia	Itagui
Cobertura de servicios de electricidad (2018)	98,9	100,0
Cobertura de acueducto (2019)	89,8	99,0
Cobertura de alcantarillado (2019)	82,0	97,1
Índice de riesgo de la calidad del agua para consumo humano (IRCA 2019)	2,8	0,9
Porcentaje de hogares sin acceso a fuentes de agua mejorada (DNP-DANE 2018)	13,1	1,1
Porcentaje de hogares con inadecuada eliminación de excretas (DNP-DANE 2018)	14,3	1,0

Fuente: SISPRO - RIPS

Determinantes intermedios de la salud Sistema sanitario

Determinantes intermedios de la salud	Antioquia	Itagui
Porcentaje de hogares con barreras de acceso a los servicios para cuidado de la primera infancia (DNP-DANE)	7,1	1,5
Porcentaje de hogares con barreras de acceso a los servicios de salud (DNP-DANE)	3,7	3,0
Cobertura de afiliación al SGSSS (MSPS)	96,9	99,2
Coberturas administrativas de vacunación con BCG para nacidos vivos (MSPS)	93,9	2,2
Coberturas administrativas de vacunación con DPT 3 dosis en menores de 1 año (MSPS)	95,1	90,3
Coberturas administrativas de vacunación con polio 3 dosis en menores de 1 año (MSPS)	95,1	90,6
Coberturas administrativas de vacunación con triple viral dosis en menores de 1 año (MSPS)	95,1	83,3
Porcentaje de nacidos vivos con cuatro o más consultas de control prenatal (EEVV-DANE)	90,1	94,7
Cobertura de parto institucional (EEVV-DANE)	99,3	99,9
Porcentaje de partos atendidos por personal calificado (EEVV-DANE)	99,3	99,9

Fuente PAI - MSPS

Determinantes intermedios de la salud Seguridad alimentaria

Determinantes intermediarios de la salud	Antioquia	Itagui
Porcentaje de nacidos vivos con bajo peso al nacer (EEVV-DANE)	9,5	9,9

Fuente: DANE