

NORTE



Guadalupe



GOBERNACIÓN DE ANTIOQUIA
SECRETARÍA SECCIONAL DE SALUD
Y PROTECCIÓN SOCIAL



UNIDOS

Subregión
Norte



GUADALUPE

05315



Nombre del alcalde
CÉSAR AUGUSTO AGUDELO METRIO

Nombre del secretario de salud
CARLOS MARIO OSSA PELAEZ

Temperatura media de la cabecera municipal °c	Altitud de la cabecera municipal M.S.N.M	Extensión (km2)	Densidad poblacional habitantes por km2	Número de veredas	Número de corregimientos
20	1875	88	75,7	23	0

Población Total año 2020
Diferencia entre censo 2005 y 2018

Censo 2005	Censo 2018	Diferencia
6.330	6.665	↑ 335

Fuente: DANE

Población por área, año 2020

Cabecera municipal		Resto	
N°	%	N°	%
2.362	35,4	4.303	64,6

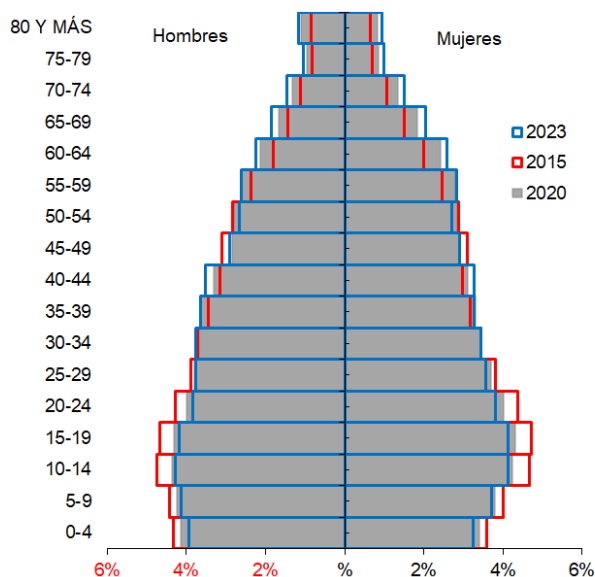
Fuente: DANE

Población por ciclo vital 2015, 2020 y 2023

Ciclo vital	2015		2020		2023	
	Número absoluto	Frecuencia relativa	Número absoluto	Frecuencia relativa	Número absoluto	Frecuencia relativa
Primera infancia (0 a 5 años)	609	9,5	605	9,1	604	8,7
Infancia (6 a 11 años)	670	10,5	659	9,9	676	9,7
Adolescencia (12 a 18)	849	13,3	811	12,2	820	11,7
Juventud (19 a 26)	871	13,6	848	12,7	853	12,2
Adultez (27 a 59)	2.633	41,2	2.780	41,7	2.924	41,9
Persona mayor (60 y más)	764	11,9	962	14,4	1.103	15,8
TOTAL	6.396	100	6.665	100	6.980	100

Fuente: DANE - proyecciones de población Censo 2018

Piramide poblacional 2015, 2020 y 2023



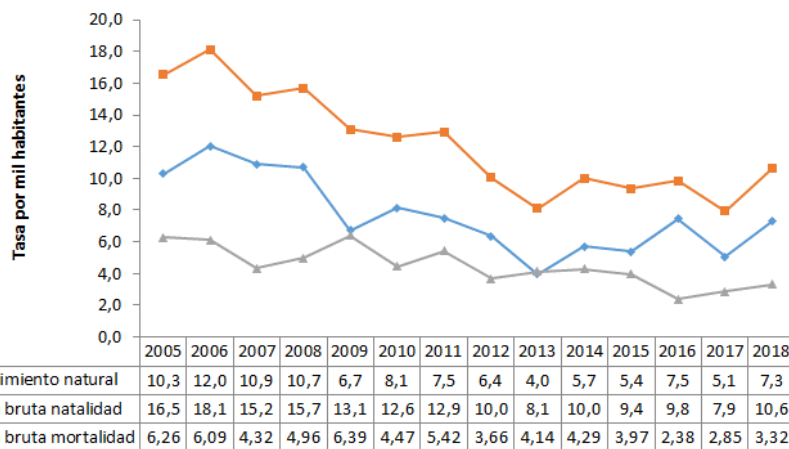
Indicadores de estructura demográfica 2015, 2020 y 2023

Índice Demográfico	Año		
	2015	2020	2023
Poblacion total	6.396	6.665	6.980
Poblacion Masculina	3.257	3.392	3.556
Poblacion femenina	3.139	3.273	3.424
Relación hombres:mujer	103,76	103,64	104
Razón niños:mujer	31	30	29
Indice de infancia	26	24	23
Indice de juventud	26	24	23
Indice de vejez	12	14	16
Indice de envejecimiento	46	60	67
Indice demografico de dependencia	51,24	51,65	52,44
Indice de dependencia infantil	38,92	36,66	35,71
Indice de dependencia mayores	12,32	14,99	16,73
Indice de Friz	134,43	125,06	118,71

Fuente: DANE



Comparación entre la tasa de crecimiento y las tasas brutas de natalidad, mortalidad 2005 – 2018



Fuente: DANE

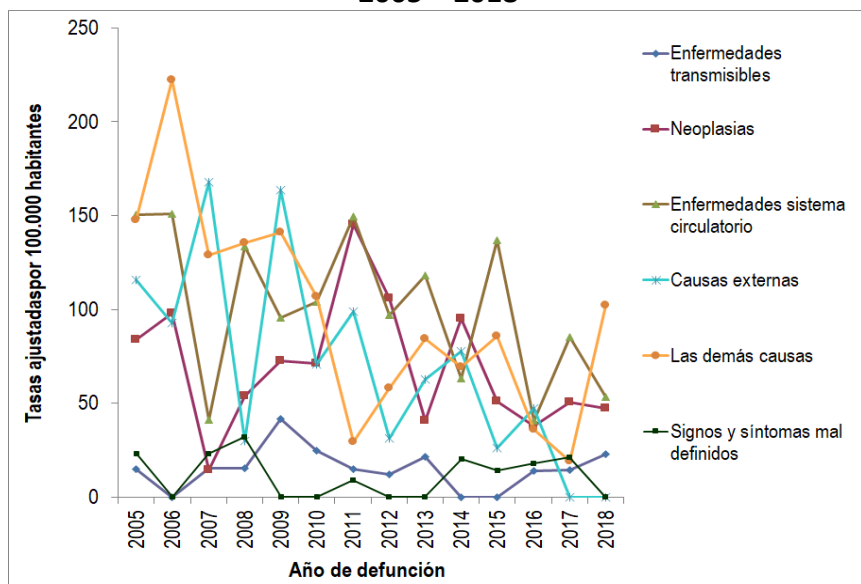
Total defunciones (por residencia) año 2018
21

Total de nacimientos (por residencia) año 2018
67

Tasa de fecundidad específica en mujeres de 10 a 14 años
0

Tasa de fecundidad específica en mujeres de 15 a 19 años
76,6

Mortalidad según grandes grupos de causas OPS lista 6/67 2005 – 2018



Fuente: DANE

Semaforización de la mortalidad materno – infantil y niñez. 2018

Causa de muerte	Antioquia	Guadalupe
Razón de mortalidad materna	37,50	0,00
Tasa de mortalidad neonatal	5,40	14,93
Tasa de mortalidad infantil	8,50	14,93
Tasa de mortalidad en la niñez	10,20	14,93
Tasa de mortalidad por IRA en menores de cinco años	6,30	0,00
Tasa de mortalidad por EDA en menores de cinco años	2,20	0,00
Tasa de mortalidad por desnutrición en menores de cinco años	1,90	0,00

Fuente: DANE

Población en condición de discapacidad - Distribución de las alteraciones permanentes 2020

Tipo de discapacidad	Personas	Proporción**
El movimiento del cuerpo, manos, brazos, piernas	155	56,99
El sistema cardiorespiratorio y las defensas	53	19,49
El sistema genital y reproductivo	35	12,87
El sistema nervioso	133	48,90
La digestión, el metabolismo, las hormonas	20	7,35
La piel	6	2,21
La voz y el habla	71	26,10
Los demás órganos de los sentidos (olfato, tacto y gusto)	10	3,68
Los oídos	69	25,37
Los ojos	91	33,46
Total	272	

Fuente: Registro para la Localización y Caracterización de Personas con Discapacidad (RLCPD). Datos disponibles en el cubo de discapacidad del Ministerio de Salud y Protección Social, agosto de 2020.

Distribución porcentual de las principales causas de morbilidad atendida, por ciclo de vida 2009-2019

Ciclo vital	Gran causa de morbilidad	Total											Δ pp 2019-2018
		2009	2010	2011	2012	2013	2014	2015	2016	2017	2018	2019	
Primera infancia (0 - 5 años)	Condiciones transmisibles y nutricionales	58,90	54,51	30,98	47,16	36,99	45,02	34,38	54,22	31,88	28,46	28,48	0,02
	Condiciones perinatales	1,47	7,61	21,20	1,98	0,58	6,11	5,68	0,40	3,02	6,50	1,17	5,33
	Enfermedades no transmisibles	30,19	28,17	32,61	34,81	48,55	38,10	42,59	33,73	40,94	40,33	47,07	6,74
	Lesiones	2,06	5,92	8,70	7,65	6,65	4,34	9,78	6,43	3,69	4,07	6,70	2,64
	Condiciones mal clasificadas	7,37	3,80	6,52	8,40	7,23	6,43	7,57	5,22	20,47	20,65	16,58	4,07
Infancia (6 - 11 años)	Condiciones transmisibles y nutricionales	36,09	32,74	22,79	21,21	11,69	20,18	20,25	21,53	12,77	14,38	9,21	5,16
	Condiciones maternas	0,00	0,22	0,74	0,00	0,00	0,44	0,00	0,00	0,00	0,00	0,54	0,54
	Enfermedades no transmisibles	43,76	53,67	50,00	64,24	70,17	64,69	54,55	52,08	48,09	54,51	57,18	2,68
	Lesiones	5,32	7,80	16,91	7,88	10,50	7,68	14,05	11,11	12,77	11,37	13,82	2,45
	Condiciones mal clasificadas	14,83	5,57	9,56	6,67	7,64	7,02	11,16	15,28	26,38	19,74	19,24	-0,50
Adolescencia (12 - 18 años)	Condiciones transmisibles y nutricionales	24,37	14,79	5,34	12,75	13,63	16,01	16,12	16,87	11,73	18,07	22,09	4,02
	Condiciones maternas	3,89	9,58	9,92	1,13	2,41	12,57	9,39	3,47	3,17	2,92	5,04	2,12
	Enfermedades no transmisibles	53,97	58,75	58,78	61,05	62,48	50,59	36,15	48,88	54,20	46,13	42,83	-3,30
	Lesiones	4,97	8,33	16,79	16,71	12,79	5,89	16,59	9,93	13,15	9,54	10,76	1,22
	Condiciones mal clasificadas	12,80	8,54	9,16	8,36	8,69	14,93	21,75	20,84	17,75	23,34	19,28	4,06
Juventud (14 - 26 años)	Condiciones transmisibles y nutricionales	18,67	16,33	10,84	16,35	10,00	11,99	8,55	8,38	12,30	22,96	5,55	-17,41
	Condiciones maternas	6,60	16,71	14,86	10,31	10,00	9,14	19,41	14,03	11,08	10,90	8,05	2,85
	Enfermedades no transmisibles	58,42	50,34	51,39	56,52	58,43	61,11	43,35	44,81	46,65	35,34	54,84	19,50
	Lesiones	4,83	9,28	5,26	7,35	8,20	8,63	15,02	15,85	14,13	8,34	14,22	5,88
	Condiciones mal clasificadas	11,48	7,34	17,65	9,48	13,37	9,14	13,68	16,94	15,83	22,46	17,34	5,12
Adultez (27 - 59 años)	Condiciones transmisibles y nutricionales	10,28	9,03	6,25	8,07	9,99	7,33	7,92	6,88	12,35	17,63	4,28	-13,35
	Condiciones maternas	0,85	2,40	2,77	2,53	2,28	1,54	1,14	1,16	1,02	1,13	1,21	0,07
	Enfermedades no transmisibles	78,77	76,12	72,64	75,82	73,18	77,49	70,82	73,91	63,24	51,37	73,40	22,03
	Lesiones	2,97	4,99	8,50	8,03	5,91	6,03	7,88	6,95	7,34	6,41	7,74	1,33
	Condiciones mal clasificadas	7,14	7,46	9,84	5,54	8,64	7,62	12,24	11,10	16,04	23,46	13,37	-10,09
Persona mayor (Mayores de 60 años)	Condiciones transmisibles y nutricionales	5,78	5,98	7,13	5,38	13,12	6,55	7,39	3,97	8,62	14,81	5,21	-9,60
	Condiciones maternas	0,06	0,15	0,00	0,00	0,00	0,00	0,00	0,00	0,00	0,00	0,08	0,08
	Enfermedades no transmisibles	88,44	84,58	80,85	83,78	76,57	81,68	79,03	83,99	77,29	62,99	77,97	14,98
	Lesiones	2,04	2,03	4,23	6,99	3,94	4,40	5,48	5,15	4,28	1,32	5,05	3,73
	Condiciones mal clasificadas	3,68	7,27	7,80	3,85	6,38	7,37	8,11	6,89	9,80	20,88	11,68	-9,20

Fuente: SISPRO - RIPS

Determinantes intermedios de la salud Condiciones de vida

Determinantes intermedios de la salud	Antioquia	Guadalupe
Cobertura de servicios de electricidad (2018)	98,9	99,0
Cobertura de acueducto (2019)	89,8	32,0
Cobertura de alcantarillado (2019)	82,0	29,6
Índice de riesgo de la calidad del agua para consumo humano (IRCA 2019)	2,8	0,0
Porcentaje de hogares sin acceso a fuentes de agua mejorada (DNP-DANE 2018)	13,1	35,8
Porcentaje de hogares con inadecuada eliminación de excretas (DNP-DANE 2018)	14,3	32,8

Fuente: SISPRO - RIPS

Determinantes intermedios de la salud Sistema sanitario

Determinantes intermedios de la salud	Antioquia	Guadalupe
Porcentaje de hogares con barreras de acceso a los servicios para cuidado de la primera infancia (DNP-DANE)	7,1	1,0
Porcentaje de hogares con barreras de acceso a los servicios de salud (DNP-DANE)	3,7	0,6
Cobertura de afiliación al SGSSS (MSPS)	96,9	80,7
Coberturas administrativas de vacunación con BCG para nacidos vivos (MSPS)	93,9	25,8
Coberturas administrativas de vacunación con DPT 3 dosis en menores de 1 año (MSPS)	95,1	109,1
Coberturas administrativas de vacunación con polio 3 dosis en menores de 1 año (MSPS)	95,1	109,1
Coberturas administrativas de vacunación con triple viral dosis en menores de 1 año (MSPS)	95,1	118,0
Porcentaje de nacidos vivos con cuatro o más consultas de control prenatal (EEVV-DANE)	90,1	82,1
Cobertura de parto institucional (EEVV-DANE)	99,3	98,5
Porcentaje de partos atendidos por personal calificado (EEVV-DANE)	99,3	98,5

Fuente PAI - MSPS

Determinantes intermedios de la salud Seguridad alimentaria

Determinantes intermedios de la salud	Antioquia	Guadalupe
Porcentaje de nacidos vivos con bajo peso al nacer (EEVV-DANE)	9,5	11,9

Fuente: DANE