

NORTE



Gómez Plata



GOBERNACIÓN DE ANTIOQUIA
SECRETARÍA SECCIONAL DE SALUD
Y PROTECCIÓN SOCIAL



UNIDOS

Subregión Norte



GÓMEZ PLATA 05310



Nombre del alcalde
JORGE ADRIÁN PÉREZ ATEHORTUA

Nombre del secretario de salud
RAFAEL TOBIAS PEREZ CUARTAS

Temperatura media de la cabecera municipal °c	Altitud de la cabecera municipal M.S.N.M	Extensión (km2)	Densidad poblacional habitantes por km2	Número de veredas	Número de corregimientos
20	1800	364	27,3	26	3

Población Total año 2020
Diferencia entre censo 2005 y 2018

Censo 2005	Censo 2018	Diferencia
13.567	9.921	↓ -3.646

Fuente: DANE

Población por área, año 2020

Cabecera municipal		Resto	
N°	%	N°	%
5.318	53,6	4.603	46,4

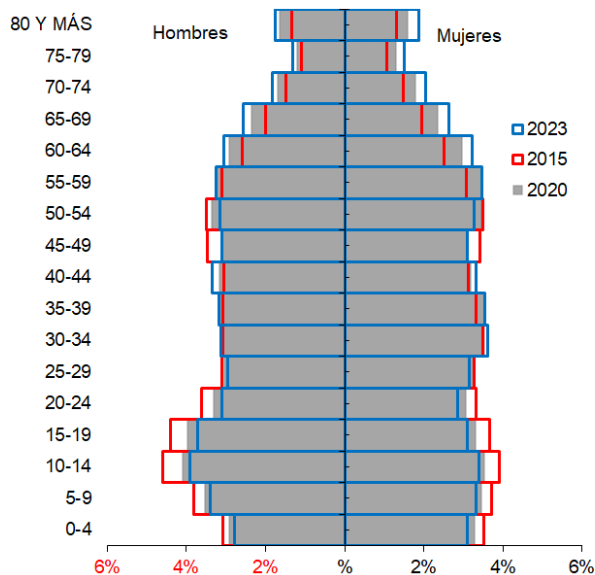
Fuente: DANE

Población por ciclo vital 2015, 2020 y 2023

Ciclo vital	2015		2020		2023	
	Número absoluto	Frecuencia relativa	Número absoluto	Frecuencia relativa	Número absoluto	Frecuencia relativa
Primera infancia (0 a 5 años)	815	8,0	747	7,5	742	7,1
Infancia (6 a 11 años)	970	9,5	862	8,7	867	8,3
Adolescencia (12 a 18)	1.192	11,7	1.043	10,5	1.033	9,9
Juventud (19 a 26)	1.127	11,0	1.013	10,2	1.002	9,6
Adultez (27 a 59)	4.388	43,0	4.292	43,3	4.488	43,2
Persona mayor (60 y más)	1.716	16,8	1.964	19,8	2.258	21,7
TOTAL	10.208	100	9.921	100	10.390	100

Fuente: DANE - proyecciones de población Censo 2018

Piramide poblacional 2015, 2020 y 2023



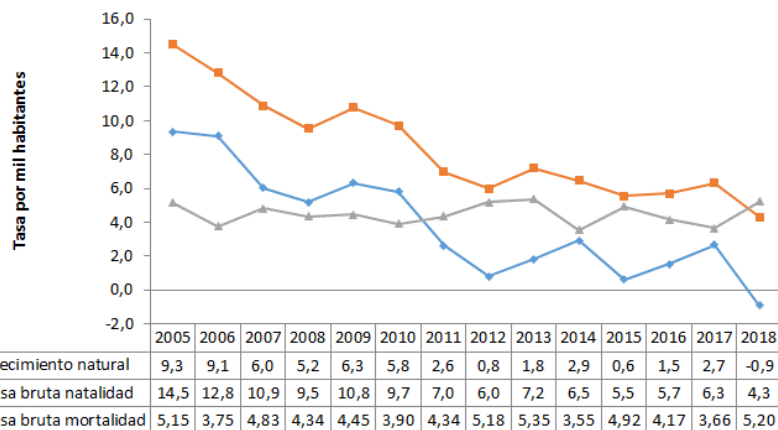
Fuente: DANE

Indicadores de estructura demográfica 2015, 2020 y 2023

Índice Demográfico	Año		
	2015	2020	2023
Poblacion total	10.208	9.921	10.390
Poblacion Masculina	5.137	4.944	5.138
Poblacion femenina	5.071	4.977	5.252
Relación hombres:mujer	101,30	99,34	98
Razón niños:mujer	28	27	26
Índice de infancia	23	21	20
Índice de juventud	21	20	19
Índice de vejez	17	20	22
Índice de envejecimiento	74	95	109
Índice demografico de dependencia	52,31	53,24	54,71
Índice de dependencia infantil	34,48	31,93	30,76
Índice de dependencia mayores	17,83	21,32	23,94
Índice de Friz	117,91	108,40	101,54

Fuente: DANE

Comparación entre la tasa de crecimiento y las tasas brutas de natalidad, mortalidad 2005 – 2018



Fuente: DANE

Total defunciones (por residencia)
año 2018

69

Total de nacimientos (por residencia)
año 2018

57

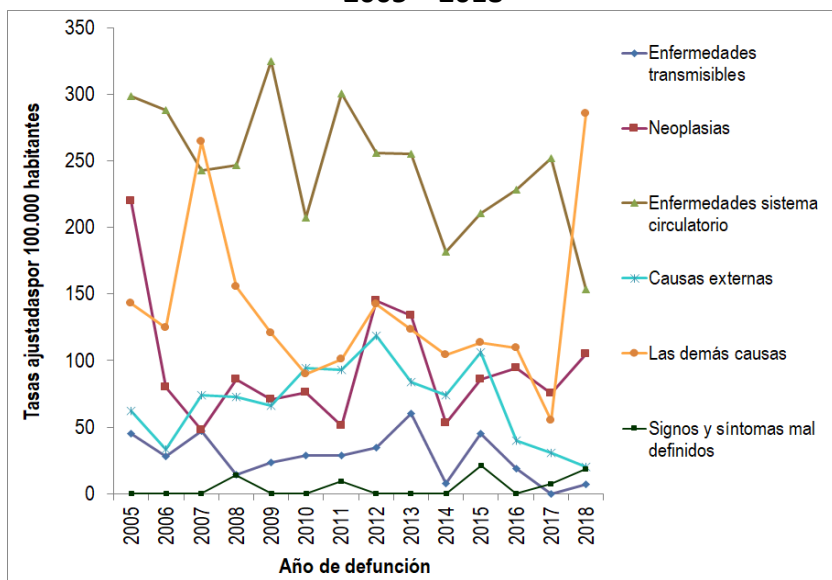
Tasa de fecundidad específica en
mujeres de 10 a 14 años

0

Tasa de fecundidad específica en
mujeres de 15 a 19 años

17,2

Mortalidad según grandes grupos de causas OPS lista 6/67 2005 – 2018



Fuente: DANE

Semaforización de la mortalidad materno – infantil y niñez. 2018

Causa de muerte	Antioquia	Gómez Plata
Razón de mortalidad materna	37,50	0,00
Tasa de mortalidad neonatal	5,40	17,54
Tasa de mortalidad infantil	8,50	17,54
Tasa de mortalidad en la niñez	10,20	17,54
Tasa de mortalidad por IRA en menores de cinco años	6,30	0,00
Tasa de mortalidad por EDA en menores de cinco años	2,20	0,00
Tasa de mortalidad por desnutrición en menores de cinco años	1,90	0,00

Fuente: DANE

Población en condición de discapacidad - Distribución de las alteraciones permanentes 2020

Tipo de discapacidad	Personas	Proporción**
El movimiento del cuerpo, manos, brazos, piernas	199	51,69
El sistema cardiorespiratorio y las defensas	34	8,83
El sistema genital y reproductivo	16	4,16
El sistema nervioso	223	57,92
La digestión, el metabolismo, las hormonas	18	4,68
La piel	13	3,38
La voz y el habla	116	30,13
Los demás órganos de los sentidos (olfato, tacto y gusto)	10	2,60
Los oídos	47	12,21
Los ojos	95	24,68
Total	385	

Fuente: Registro para la Localización y Caracterización de Personas con Discapacidad (RLCPD). Datos disponibles en el cubo de discapacidad del Ministerio de Salud y Protección Social, agosto de 2020.

Distribución porcentual de las principales causas de morbilidad atendida, por ciclo de vida 2009-2019

Ciclo vital	Gran causa de morbilidad	Total											Δ pp 2019-2018
		2009	2010	2011	2012	2013	2014	2015	2016	2017	2018	2019	
Primera infancia (0 - 5 años)	Condiciones transmisibles y nutricionales	14,11	24,49	24,79	15,61	24,84	25,09	24,07	22,47	26,24	28,69	26,66	-2,03
	Condiciones perinatales	0,92	4,29	8,55	2,31	1,46	2,39	8,77	6,74	0,89	0,48	0,88	0,40
	Enfermedades no transmisibles	70,41	48,92	51,28	60,69	53,41	57,35	43,83	37,64	55,85	48,57	44,43	-4,14
	Lesiones	4,24	7,14	4,27	11,56	4,71	6,25	7,28	8,99	5,32	7,74	11,64	3,20
	Condiciones mal clasificadas	10,32	8,16	11,11	9,83	15,58	8,92	16,05	24,16	11,70	14,52	16,40	1,37
Infancia (6 - 11 años)	Condiciones transmisibles y nutricionales	21,11	14,75	3,28	9,46	11,05	11,16	11,98	10,99	12,88	10,91	9,76	-1,15
	Condiciones maternas	0,00	0,00	0,00	0,00	0,00	0,00	0,00	0,00	0,00	0,00	0,00	0,00
	Enfermedades no transmisibles	45,56	50,82	40,98	46,62	63,41	67,97	44,82	51,65	66,45	61,82	54,81	-7,01
	Lesiones	14,44	19,67	32,79	29,73	10,14	7,92	31,63	23,08	8,59	9,94	13,20	3,26
	Condiciones mal clasificadas	18,89	14,75	22,95	14,19	15,40	12,95	11,57	14,29	12,08	17,33	22,24	4,34
Adolescencia (12 - 18 años)	Condiciones transmisibles y nutricionales	7,78	9,57	3,01	3,83	6,57	5,49	5,49	8,28	8,74	5,47	5,64	0,17
	Condiciones maternas	4,67	12,77	13,53	6,01	1,99	1,49	1,68	2,07	2,55	2,05	2,55	0,50
	Enfermedades no transmisibles	53,70	58,51	56,39	58,47	54,18	61,75	63,33	65,86	64,54	51,31	63,13	11,82
	Lesiones	17,51	10,64	3,01	21,04	9,96	16,51	10,58	16,55	8,55	21,01	10,92	-16,10
	Condiciones mal clasificadas	16,34	8,51	24,06	10,66	27,29	14,76	18,92	7,24	15,62	20,16	17,77	-2,39
Juventud (14 - 26 años)	Condiciones transmisibles y nutricionales	12,24	11,92	2,37	10,83	5,19	6,95	6,72	10,05	6,17	7,86	5,66	-2,20
	Condiciones maternas	9,79	21,85	6,51	7,83	6,62	4,80	6,00	4,77	5,03	7,03	6,42	-0,61
	Enfermedades no transmisibles	55,24	43,05	69,23	49,31	59,04	59,39	53,81	42,96	58,86	53,37	59,81	6,44
	Lesiones	6,29	6,62	8,28	17,74	12,56	15,29	22,42	31,91	13,88	15,97	13,45	-2,52
	Condiciones mal clasificadas	16,43	16,56	13,61	14,29	16,59	13,56	11,06	10,30	16,36	15,77	14,66	-1,11
Adulthood (27 - 59 años)	Condiciones transmisibles y nutricionales	4,90	5,63	3,28	5,88	4,19	3,58	4,75	5,99	4,29	7,32	5,60	-1,72
	Condiciones maternas	0,70	4,17	1,56	1,51	1,05	1,08	0,50	1,82	0,89	0,97	0,90	-0,07
	Enfermedades no transmisibles	78,55	72,23	75,94	72,10	76,31	79,03	77,27	73,54	76,84	70,83	75,14	-4,33
	Lesiones	4,90	7,80	10,00	11,76	7,81	8,18	8,62	8,95	6,75	8,68	7,57	-1,11
	Condiciones mal clasificadas	10,96	10,16	9,22	8,75	10,64	8,13	8,86	9,70	11,23	12,20	10,79	-1,42
Persona mayor (Mayores de 60 años)	Condiciones transmisibles y nutricionales	1,90	3,69	1,03	2,77	3,29	2,38	1,96	4,04	2,50	1,73	2,41	0,68
	Condiciones maternas	0,00	0,00	0,00	0,00	0,00	0,00	0,00	0,00	0,00	0,00	0,00	0,00
	Enfermedades no transmisibles	89,88	80,97	89,21	85,55	87,23	87,85	85,06	80,76	86,12	88,31	87,26	-1,05
	Lesiones	2,11	7,10	1,37	3,18	2,72	3,88	6,68	7,44	4,35	2,26	3,48	-1,21
	Condiciones mal clasificadas	6,11	8,24	8,39	8,50	6,77	5,88	6,30	7,76	7,04	7,69	6,85	-0,84

Fuente: SISPRO - RIPS

Determinantes intermedios de la salud Condiciones de vida

Determinantes intermedios de la salud	Antioquia	Gómez Plata
Cobertura de servicios de electricidad (2018)	98,9	98,4
Cobertura de acueducto (2019)	89,8	43,6
Cobertura de alcantarillado (2019)	82,0	40,3
Índice de riesgo de la calidad del agua para consumo humano (IRCA 2019)	2,8	1,5
Porcentaje de hogares sin acceso a fuentes de agua mejorada (DNP-DANE 2018)	13,1	26,0
Porcentaje de hogares con inadecuada eliminación de excretas (DNP-DANE 2018)	14,3	21,1

Fuente: SISPRO - RIPS

Determinantes intermedios de la salud Sistema sanitario

Determinantes intermedios de la salud	Antioquia	Gómez Plata
Porcentaje de hogares con barreras de acceso a los servicios para cuidado de la primera infancia (DNP-DANE)	7,1	1,1
Porcentaje de hogares con barreras de acceso a los servicios de salud (DNP- DANE)	3,7	6,2
Cobertura de afiliación al SGSSS (MSPS)	96,9	74,0
Coberturas administrativas de vacunación con BCG para nacidos vivos (MSPS)	93,9	26,0
Coberturas administrativas de vacunación con DPT 3 dosis en menores de 1 año (MSPS)	95,1	79,2
Coberturas administrativas de vacunación con polio 3 dosis en menores de 1 año (MSPS)	95,1	79,2
Coberturas administrativas de vacunación con triple viral dosis en menores de 1 año (MSPS)	95,1	70,7
Porcentaje de nacidos vivos con cuatro o más consultas de control prenatal (EEVV-DANE)	90,1	91,2
Cobertura de parto institucional (EEVV-DANE)	99,3	91,2
Porcentaje de partos atendidos por personal calificado (EEVV-DANE)	99,3	96,5

Fuente PAI – MSPS

Determinantes intermedios de la salud Seguridad alimentaria

Determinantes intermedios de la salud	Antioquia	Gómez Plata
Porcentaje de nacidos vivos con bajo peso al nacer (EEVV-DANE)	9,5	5,3

Fuente: DANE