

VALLE DE ABURRÁ



Girardota



GOBERNACIÓN DE ANTIOQUIA
SECRETARÍA SECCIONAL DE SALUD
Y PROTECCIÓN SOCIAL



UNIDOS

Subregión
Valle de
Aburrá



GIRARDOTA
05308



Nombre del alcalde
DIEGO ARMANDO AGUDELO TORRES

Nombre del secretario de salud
WILLIAM FELIPE OCHOA SALDARRIAGA

Temperatura media de la cabecera municipal °c	Altitud de la cabecera municipal M.S.N.M	Extensión (km2)	Densidad poblacional habitantes por km2	Número de veredas	Número de corregimientos
22	1425	71	766,7	25	0

Población Total año 2020
Diferencia entre censo 2005 y 2018

Censo 2005	Censo 2018	Diferencia
60.617	54.439	↓ -6.178

Fuente: DANE

Población por área, año 2020

Cabecera municipal		Resto	
N°	%	N°	%
30.958	56,9	23.481	43,1

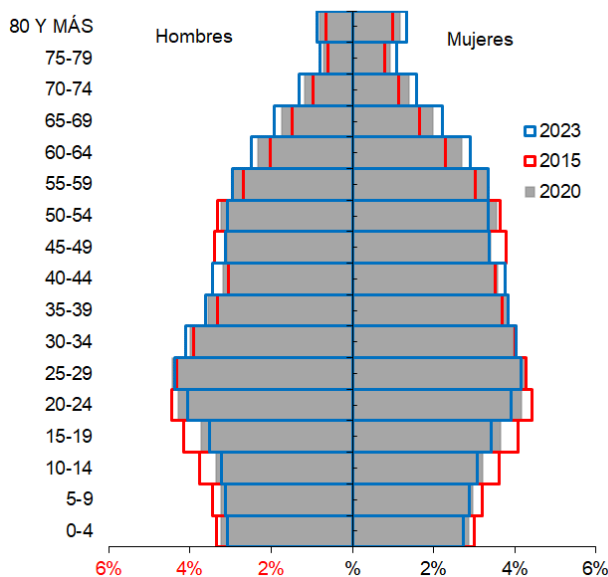
Fuente: DANE

Población por ciclo vital 2015, 2020 y 2023

Ciclo vital	2015		2020		2023	
	Número absoluto	Frecuencia relativa	Número absoluto	Frecuencia relativa	Número absoluto	Frecuencia relativa
Primera infancia (0 a 5 años)	3.685	7,6	3.983	7,3	3.986	7,0
Infancia (6 a 11 años)	3.954	8,2	4.106	7,5	4.157	7,3
Adolescencia (12 a 18)	5.319	11,0	5.344	9,8	5.313	9,3
Juventud (19 a 26)	6.802	14,1	7.369	13,5	7.305	12,8
Adultez (27 a 59)	22.390	46,4	25.493	46,8	26.867	47,1
Persona mayor (60 y más)	6.088	12,6	8.144	15,0	9.396	16,5
TOTAL	48.238	100	54.439	100	57.024	100

Fuente: DANE - proyecciones de población Censo 2018

Piramide poblacional 2015, 2020 y 2023



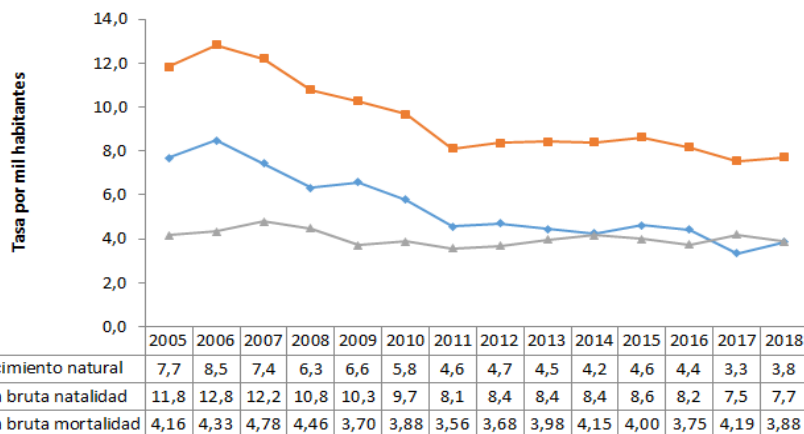
Fuente: DANE

Indicadores de estructura demográfica 2015, 2020 y 2023

Índice Demográfico	Año		
	2015	2020	2023
Poblacion total	48.238	54.439	57.024
Poblacion Masculina	23.587	26.687	27.989
Poblacion femenina	24.651	27.752	29.035
Relación hombres:mujer	95,68	96,16	96
Razón niños:mujer	23	23	22
Índice de infancia	20	19	18
Índice de juventud	26	25	23
Índice de vejez	13	15	16
Índice de envejecimiento	62	79	91
Índice demografico de dependencia	40,15	40,43	41,25
Índice de dependencia infantil	28,52	26,49	25,59
Índice de dependencia mayores	11,64	13,93	15,66
Índice de Friz	99,68	91,72	85,56

Fuente: DANE

Comparación entre la tasa de crecimiento y las tasas brutas de natalidad, mortalidad 2005 – 2018



Fuente: DANE

Total defunciones (por residencia) año 2018

225

Total de nacimientos (por residencia) año 2018

448

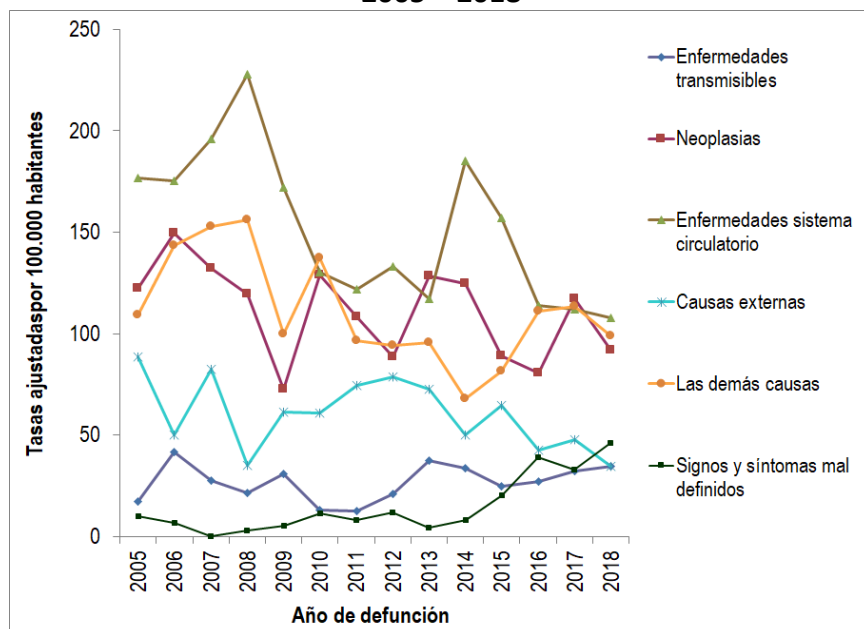
Tasa de fecundidad específica en mujeres de 10 a 14 años

0

Tasa de fecundidad específica en mujeres de 15 a 19 años

33,6

Mortalidad según grandes grupos de causas OPS lista 6/67 2005 – 2018



Fuente: DANE

Semaforización de la mortalidad materno – infantil y niñez. 2018

Causa de muerte	Antioquia	Girardota
Razón de mortalidad materna	37,50	0,00
Tasa de mortalidad neonatal	5,40	8,93
Tasa de mortalidad infantil	8,50	8,93
Tasa de mortalidad en la niñez	10,20	11,16
Tasa de mortalidad por IRA en menores de cinco años	6,30	0,00
Tasa de mortalidad por EDA en menores de cinco años	2,20	0,00
Tasa de mortalidad por desnutrición en menores de cinco años	1,90	0,00

Fuente: DANE

Población en condición de discapacidad - Distribución de las alteraciones permanentes 2020

Tipo de discapacidad	Personas	Proporción**
El movimiento del cuerpo, manos, brazos, piernas	780	39,57
El sistema cardiorrespiratorio y las defensas	375	19,03
El sistema genital y reproductivo	140	7,10
El sistema nervioso	1515	76,86
La digestión, el metabolismo, las hormonas	234	11,87
La piel	108	5,48
La voz y el habla	389	19,74
Los demás organos de los sentidos (olfato, tacto y gusto)	64	3,25
Los oídos	231	11,72
Los ojos	525	26,64
Total	1971	

Fuente: Registro para la Localización y Caracterización de Personas con Discapacidad (RLCPD). Datos disponibles en el cubo de discapacidad del Ministerio de Salud y Protección Social, agosto de 2020.

Distribución porcentual de las principales causas de morbilidad atendida, por ciclo de vida 2009-2019

Ciclo vital	Gran causa de morbilidad	Total											Δ pp 2019-2018
		2009	2010	2011	2012	2013	2014	2015	2016	2017	2018	2019	
Primera infancia (0 - 5 años)	Condiciones transmisibles y nutricionales	37,08	41,85	42,49	39,51	37,80	36,64	36,91	38,19	37,97	36,56	36,67	0,11
	Condiciones perinatales	1,62	2,39	2,65	3,30	2,70	3,01	3,80	3,25	3,78	5,37	2,23	-3,14
	Enfermedades no transmisibles	26,73	30,22	37,85	36,99	36,46	37,25	35,46	39,26	40,90	40,43	41,69	1,26
	Lesiones	4,71	6,58	4,89	5,05	6,46	5,11	6,20	5,66	5,05	4,26	5,41	1,15
	Condiciones mal clasificadas	29,86	18,97	12,11	15,15	16,58	17,99	17,62	13,65	12,29	13,38	14,00	0,63
Infancia (6 - 11 años)	Condiciones transmisibles y nutricionales	23,95	24,13	21,14	21,20	20,72	20,01	20,54	18,39	20,95	18,92	19,29	0,37
	Condiciones maternas	0,04	0,00	0,04	0,04	0,00	0,09	0,17	0,00	0,09	0,02	0,00	-0,02
	Enfermedades no transmisibles	40,33	42,13	46,69	42,44	45,91	53,74	53,68	58,08	52,27	54,57	58,08	3,51
	Lesiones	8,13	7,37	5,94	8,08	8,16	8,09	7,68	7,47	12,38	10,37	7,52	-2,84
	Condiciones mal clasificadas	27,55	26,37	26,19	28,24	25,21	18,07	17,92	16,06	14,31	16,13	15,10	-1,03
Adolescencia (12 - 18 años)	Condiciones transmisibles y nutricionales	14,12	17,23	12,59	13,48	12,48	12,37	10,35	9,95	11,48	10,52	10,08	-0,43
	Condiciones maternas	1,92	2,00	1,91	1,36	1,64	1,68	1,67	1,81	0,83	1,58	1,16	-0,41
	Enfermedades no transmisibles	46,27	45,27	54,31	48,73	51,56	56,86	61,79	64,76	55,13	53,60	61,82	8,22
	Lesiones	8,55	8,75	7,22	9,74	9,92	8,79	8,96	9,44	18,44	19,23	12,92	-5,32
	Condiciones mal clasificadas	29,14	26,73	23,97	26,68	24,40	20,29	17,22	14,03	14,13	15,07	14,02	-1,05
Juventud (14 - 26 años)	Condiciones transmisibles y nutricionales	16,06	19,23	18,72	17,57	16,07	15,01	15,44	18,58	16,49	17,31	15,84	-1,47
	Condiciones maternas	4,06	4,36	2,62	3,91	3,80	4,12	4,45	3,16	2,86	3,15	3,11	-0,03
	Enfermedades no transmisibles	45,74	48,99	53,15	48,57	51,58	53,82	55,67	56,76	58,17	58,00	58,97	0,97
	Lesiones	5,85	6,58	6,44	7,16	7,31	9,44	8,05	8,21	7,85	7,53	7,61	0,08
	Condiciones mal clasificadas	28,27	20,84	19,08	22,80	21,24	17,60	16,39	13,29	14,64	14,01	14,46	0,45
Adultez (27 - 59 años)	Condiciones transmisibles y nutricionales	8,82	10,67	9,95	9,20	10,58	10,39	9,90	10,79	10,07	11,12	9,04	-2,08
	Condiciones maternas	1,06	1,08	1,09	0,88	0,97	0,92	0,85	0,53	0,65	0,61	0,50	-0,11
	Enfermedades no transmisibles	57,35	67,14	70,14	68,12	66,55	68,87	71,13	73,51	72,34	72,33	74,93	2,60
	Lesiones	4,12	4,76	4,06	5,42	5,64	6,27	5,65	5,71	5,50	4,66	4,83	0,18
	Condiciones mal clasificadas	28,65	16,35	14,76	16,39	16,26	13,55	12,48	9,46	11,43	11,28	10,69	-0,59
Persona mayor (Mayores de 60 años)	Condiciones transmisibles y nutricionales	4,56	4,80	5,05	3,84	5,29	6,35	4,90	4,06	4,79	5,69	3,94	-1,75
	Condiciones maternas	0,03	0,00	0,00	0,00	0,01	0,01	0,00	0,00	0,00	0,00	0,00	0,00
	Enfermedades no transmisibles	67,93	82,01	84,05	83,37	77,00	77,51	83,06	86,60	82,21	82,61	85,06	2,45
	Lesiones	3,14	3,39	3,27	3,76	5,22	5,13	3,30	3,05	3,77	3,49	3,06	-0,43
	Condiciones mal clasificadas	24,34	9,80	7,63	9,04	12,48	11,00	8,74	6,28	9,23	8,21	7,93	-0,28

Fuente: SISPRO - RIPS

Determinantes intermedios de la salud Condiciones de vida

Determinantes intermediarios de la salud	Antioquia	Girardota
Cobertura de servicios de electricidad (2018)	98,9	100,0
Cobertura de acueducto (2019)	89,8	98,3
Cobertura de alcantarillado (2019)	82,0	53,6
Índice de riesgo de la calidad del agua para consumo humano (IRCA 2019)	2,8	1,0
Porcentaje de hogares sin acceso a fuentes de agua mejorada (DNP-DANE 2018)	13,1	9,0
Porcentaje de hogares con inadecuada eliminación de excretas (DNP-DANE 2018)	14,3	6,4

Fuente: SISPRO - RIPS

Determinantes intermedios de la salud Sistema sanitario

Determinantes intermedios de la salud	Antioquia	Girardota
Porcentaje de hogares con barreras de acceso a los servicios para cuidado de la primera infancia (DNP-DANE)	7,1	1,7
Porcentaje de hogares con barreras de acceso a los servicios de salud (DNP-DANE)	3,7	3,5
Cobertura de afiliación al SGSSS (MSPS)	96,9	89,8
Coberturas administrativas de vacunación con BCG para nacidos vivos (MSPS)	93,9	12,1
Coberturas administrativas de vacunación con DPT 3 dosis en menores de 1 año (MSPS)	95,1	107,8
Coberturas administrativas de vacunación con polio 3 dosis en menores de 1 año (MSPS)	95,1	106,3
Coberturas administrativas de vacunación con triple viral dosis en menores de 1 año (MSPS)	95,1	101,6
Porcentaje de nacidos vivos con cuatro o más consultas de control prenatal (EEVV-DANE)	90,1	95,8
Cobertura de parto institucional (EEVV-DANE)	99,3	99,8
Porcentaje de partos atendidos por personal calificado (EEVV-DANE)	99,3	99,8

Fuente PAI – MSPS

Determinantes intermedios de la salud Seguridad alimentaria

Determinantes intermediarios de la salud	Antioquia	Girardota
Porcentaje de nacidos vivos con bajo peso al nacer (EEVV-DANE)	9,5	7,8

Fuente: DANE