

# VALLE DE ABURRÁ



# Envigado



GOBERNACIÓN DE ANTIOQUIA  
SECRETARÍA SECCIONAL DE SALUD  
Y PROTECCIÓN SOCIAL



UNIDOS

Subregión  
Valle de  
Aburrá



**ENVIGADO**  
**05266**



**Nombre del alcalde**  
BRAULIO ALONSO ESPINOSA MÁRQUEZ

**Nombre del secretario de salud**  
SALOME LONDOÑO ZAPATA

<b>Temperatura media de la cabecera municipal °c</b>	<b>Altitud de la cabecera municipal M.S.N.M</b>	<b>Extensión (km2)</b>	<b>Densidad poblacional habitantes por km2</b>	<b>Número de veredas</b>	<b>Número de corregimientos</b>
21	1575	51	4749	6	0

**Población Total año 2020**  
**Diferencia entre censo 2005 y 2018**

Censo 2005	Censo 2018	Diferencia
249.046	242.197	↓ -6.849

Fuente: DANE

**Población por área, año 2020**

Cabecera municipal		Resto	
N°	%	N°	%
234.143	96,7	8.054	3,3

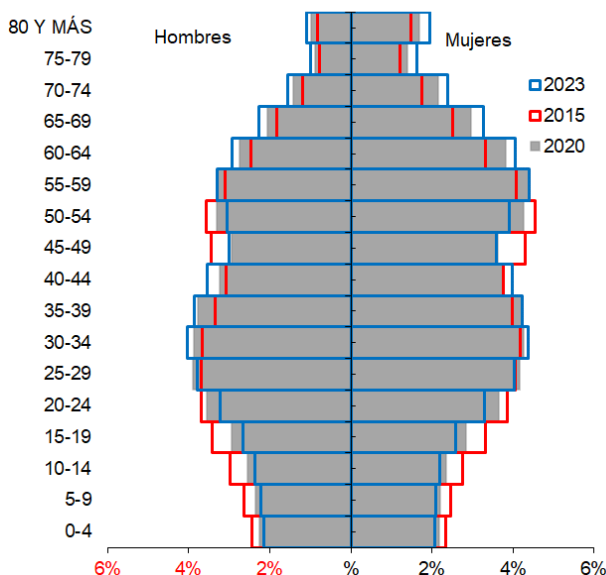
Fuente: DANE

**Población por ciclo vital 2015, 2020 y 2023**

Ciclo vital	2015		2020		2023	
	Número absoluto	Frecuencia relativa	Número absoluto	Frecuencia relativa	Número absoluto	Frecuencia relativa
Primera infancia (0 a 5 años)	11.868	5,8	12.934	5,3	12.845	5,1
Infancia (6 a 11 años)	12.997	6,3	13.420	5,5	13.261	5,2
Adolescencia (12 a 18)	18.213	8,8	18.251	7,5	17.452	6,9
Juventud (19 a 26)	24.881	12,1	28.225	11,7	27.044	10,7
Adultez (27 a 59)	102.443	49,7	120.679	49,8	126.970	50,0
Persona mayor (60 y más)	35.756	17,3	48.688	20,1	56.127	22,1
<b>TOTAL</b>	<b>206.158</b>	<b>100</b>	<b>242.197</b>	<b>100</b>	<b>253.699</b>	<b>100</b>

Fuente: DANE - proyecciones de población Censo 2018

**Piramide poblacional 2015, 2020 y 2023**



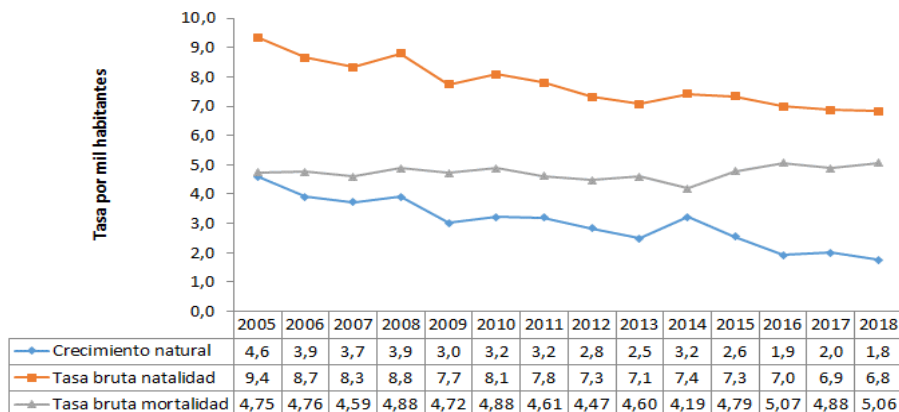
Fuente: DANE

**Indicadores de estructura demográfica 2015, 2020 y 2023**

Índice Demográfico	Año		
	2015	2020	2023
Poblacion total	206.158	242.197	253.699
Poblacion Masculina	95.049	111.502	116.749
Poblacion femenina	111.109	130.695	136.950
Relación hombres:mujer	85,55	85,31	85
Razón niños:mujer	17	17	16
Indice de infancia	16	14	13
Indice de juventud	22	21	20
Indice de vejez	17	20	22
Indice de envejecimiento	111	145	169
Indice demografico de dependencia	37,29	37,81	39,27
Indice de dependencia infantil	21,42	19,14	18,19
Indice de dependencia mayores	15,87	18,67	21,08
Indice de Friz	75,05	66,32	59,86

Fuente: DANE

**Comparación entre la tasa de crecimiento y las tasas brutas de natalidad, mortalidad 2005 – 2018**



Fuente: DANE

**Total defunciones (por residencia) año 2018**

1205

**Total de nacimientos (por residencia) año 2018**

1625

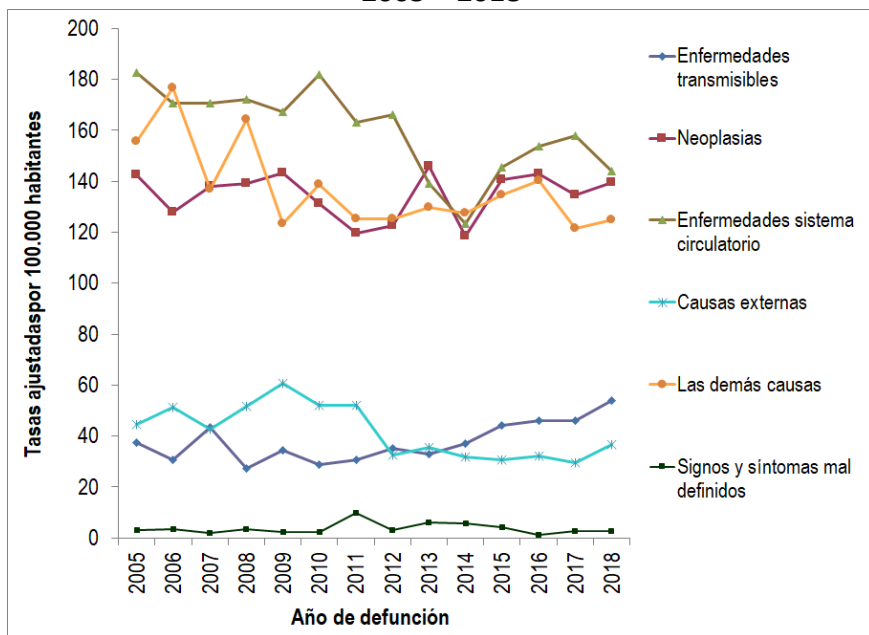
**Tasa de fecundidad específica en mujeres de 10 a 14 años**

0

**Tasa de fecundidad específica en mujeres de 15 a 19 años**

10,6

**Mortalidad según grandes grupos de causas OPS lista 6/67 2005 – 2018**



Fuente: DANE

**Semaforización de la mortalidad materno – infantil y niñez. 2018**

Causa de muerte	Antioquia	Envigado
Razón de mortalidad materna	37,50	0,00
Tasa de mortalidad neonatal	5,40	1,23
Tasa de mortalidad infantil	8,50	1,85
Tasa de mortalidad en la niñez	10,20	2,46
Tasa de mortalidad por IRA en menores de cinco años	6,30	0,00
Tasa de mortalidad por EDA en menores de cinco años	2,20	0,00
Tasa de mortalidad por desnutrición en menores de cinco años	1,90	0,00

Fuente: DANE

**Población en condición de discapacidad - Distribución de las alteraciones permanentes 2020**

Tipo de discapacidad	Personas	Proporción**
El movimiento del cuerpo, manos, brazos, piernas	1225	48,32
El sistema cardiorespiratorio y las defensas	305	12,03
El sistema genital y reproductivo	341	13,45
El sistema nervioso	1702	67,14
La digestión, el metabolismo, las hormonas	254	10,02
La piel	56	2,21
La voz y el habla	847	33,41
Los demás órganos de los sentidos (olfato, tacto y gusto)	83	3,27
Los oídos	314	12,39
Los ojos	580	22,88
<b>Total</b>	<b>2535</b>	

Fuente: Registro para la Localización y Caracterización de Personas con Discapacidad (RLCPD). Datos disponibles en el cubo de discapacidad del Ministerio de Salud y Protección Social, agosto de 2020.

### Distribución porcentual de las principales causas de morbilidad atendida, por ciclo de vida 2009-2019

Ciclo vital	Gran causa de morbilidad	Total										Δ pp 2019-2018	
		2009	2010	2011	2012	2013	2014	2015	2016	2017	2018		2019
Primera infancia (0 - 5 años)	Condiciones transmisibles y nutricionales	37,92	39,37	40,93	37,83	37,30	37,74	37,53	38,08	36,76	34,84	31,58	-3,25
	Condiciones perinatales	2,55	3,85	4,16	3,97	3,20	4,12	4,14	2,50	3,77	4,58	4,09	-0,49
	Enfermedades no transmisibles	35,07	36,85	36,48	37,68	39,59	40,53	41,47	42,52	41,62	41,60	42,55	0,93
	Lesiones	3,91	4,29	4,99	4,71	4,61	4,43	4,33	4,41	3,96	4,06	4,99	0,93
	Condiciones mal clasificadas	20,55	15,64	13,44	15,82	15,30	13,18	12,53	12,49	13,90	14,92	16,79	1,87
Infancia (6 - 11 años)	Condiciones transmisibles y nutricionales	22,95	21,56	19,54	19,61	17,15	17,98	20,42	18,41	17,69	16,50	15,09	-1,42
	Condiciones maternas	0,03	0,01	0,03	0,02	0,04	0,06	0,20	0,01	0,04	0,04	0,09	0,04
	Enfermedades no transmisibles	53,56	54,43	55,83	50,24	60,90	60,62	58,04	60,32	60,35	59,77	61,52	1,75
	Lesiones	6,21	6,61	6,03	5,88	5,34	6,33	6,09	6,97	5,55	6,79	5,92	-0,86
	Condiciones mal clasificadas	17,26	17,39	18,57	24,25	16,56	15,00	15,25	14,30	16,36	16,89	17,38	0,49
Adolescencia (12 - 18 años)	Condiciones transmisibles y nutricionales	16,33	16,41	13,89	12,62	11,38	10,85	11,32	10,63	11,56	9,34	8,78	-0,56
	Condiciones maternas	1,06	1,37	0,85	1,49	1,14	1,15	0,94	0,67	0,58	0,55	0,54	-0,01
	Enfermedades no transmisibles	57,23	58,44	58,84	55,75	64,41	65,38	63,77	66,91	65,86	68,07	68,40	0,33
	Lesiones	6,45	7,00	7,94	7,95	7,18	8,45	8,19	8,58	7,42	7,26	6,69	-0,56
	Condiciones mal clasificadas	18,93	16,78	18,48	22,20	15,89	14,17	15,77	13,20	14,58	14,78	15,58	0,80
Juventud (14 - 26 años)	Condiciones transmisibles y nutricionales	17,10	18,00	18,59	17,36	15,93	16,72	17,66	18,06	16,78	16,56	15,45	-1,11
	Condiciones maternas	4,03	5,98	4,94	3,84	4,31	3,92	3,51	2,76	2,44	2,34	1,95	-0,39
	Enfermedades no transmisibles	55,05	56,12	54,35	53,35	58,20	59,66	58,31	60,65	60,64	61,46	62,89	1,43
	Lesiones	5,44	5,53	5,77	6,41	6,29	7,45	7,77	7,97	7,56	7,04	6,30	-0,73
	Condiciones mal clasificadas	18,37	14,38	16,35	19,03	15,27	12,25	12,74	10,55	12,59	12,60	13,40	0,80
Adultez (27 - 59 años)	Condiciones transmisibles y nutricionales	9,24	10,14	10,06	9,31	9,15	9,67	10,24	10,95	10,31	9,84	8,88	-0,97
	Condiciones maternas	1,13	1,25	1,40	1,04	1,02	0,94	1,04	0,80	0,74	0,74	0,69	-0,04
	Enfermedades no transmisibles	68,76	72,39	72,12	70,78	73,28	74,78	73,30	73,29	72,71	72,66	72,92	0,26
	Lesiones	3,93	4,10	4,35	4,52	4,46	4,94	5,02	5,45	4,93	4,74	4,69	-0,05
	Condiciones mal clasificadas	16,93	12,13	12,06	14,34	12,10	9,67	10,40	9,51	11,31	12,01	12,82	0,80
Persona mayor (Mayores de 60 años)	Condiciones transmisibles y nutricionales	4,04	4,99	4,72	5,26	4,05	3,88	5,49	4,69	4,48	4,23	3,98	-0,25
	Condiciones maternas	0,01	0,01	0,00	0,00	0,00	0,01	0,00	0,00	0,00	0,00	0,01	0,01
	Enfermedades no transmisibles	78,31	83,42	83,60	81,24	84,37	85,43	83,42	82,52	77,33	76,35	78,26	1,91
	Lesiones	2,71	3,04	3,45	4,10	3,43	3,99	3,59	5,48	3,28	3,43	3,75	0,32
	Condiciones mal clasificadas	14,93	8,54	8,23	9,40	8,15	6,69	7,49	7,31	14,92	15,98	14,00	-1,98

Fuente: SISPRO - RIPS

### Determinantes intermedios de la salud Condiciones de vida

Determinantes intermediarios de la salud	Antioquia	Envigado
Cobertura de servicios de electricidad (2018)	98,9	100,0
Cobertura de acueducto (2019)	89,8	88,8
Cobertura de alcantarillado (2019)	82,0	88,9
Índice de riesgo de la calidad del agua para consumo humano (IRCA 2019)	2,8	1,4
Porcentaje de hogares sin acceso a fuentes de agua mejorada (DNP-DANE 2018)	13,1	0,9
Porcentaje de hogares con inadecuada eliminación de excretas (DNP-DANE 2018)	14,3	0,6

Fuente: SISPRO - RIPS

### Determinantes intermedios de la salud Sistema sanitario

Determinantes intermedios de la salud	Antioquia	Envigado
Porcentaje de hogares con barreras de acceso a los servicios para cuidado de la primera infancia (DNP-DANE)	7,1	1,0
Porcentaje de hogares con barreras de acceso a los servicios de salud (DNP-DANE)	3,7	1,5
Cobertura de afiliación al SGSSS (MSPS)	96,9	82,0
Coberturas administrativas de vacunación con BCG para nacidos vivos (MSPS)	93,9	285,6
Coberturas administrativas de vacunación con DPT 3 dosis en menores de 1 año (MSPS)	95,1	80,8
Coberturas administrativas de vacunación con polio 3 dosis en menores de 1 año (MSPS)	95,1	80,8
Coberturas administrativas de vacunación con triple viral dosis en menores de 1 año (MSPS)	95,1	82,3
Porcentaje de nacidos vivos con cuatro o más consultas de control prenatal (EEVV-DANE)	90,1	97,6
Cobertura de parto institucional (EEVV-DANE)	99,3	99,8
Porcentaje de partos atendidos por personal calificado (EEVV-DANE)	99,3	99,8

Fuente PAI - MSPS

### Determinantes intermedios de la salud Seguridad alimentaria

Determinantes intermediarios de la salud	Antioquia	Envigado
Porcentaje de nacidos vivos con bajo peso al nacer (EEVV-DANE)	9,5	10,6

Fuente: DANE