

# NORTE



# Entreríos



GOBERNACIÓN DE ANTIOQUIA  
SECRETARÍA SECCIONAL DE SALUD  
Y PROTECCIÓN SOCIAL



UNIDOS

Subregión  
Norte



# ENTRERRÍOS

## 05264



Nombre del alcalde  
WEIMAR VILLA TOBÓN

Nombre del secretario de salud  
YANETH AMPARO RODRIGUEZ VILLA

Temperatura media de la cabecera municipal °c	Altitud de la cabecera municipal M.S.N.M	Extensión (km2)	Densidad poblacional habitantes por km2	Número de veredas	Número de corregimientos
16	2300	222	52,8	12	0

### Población Total año 2020

Diferencia entre censo 2005 y 2018

Censo 2005	Censo 2018	Diferencia
10.696	11728	↑ 1.032

Fuente: DANE

### Población por área, año 2020

Cabecera municipal		Resto	
N°	%	N°	%
6.146	52,4	5.582	47,6

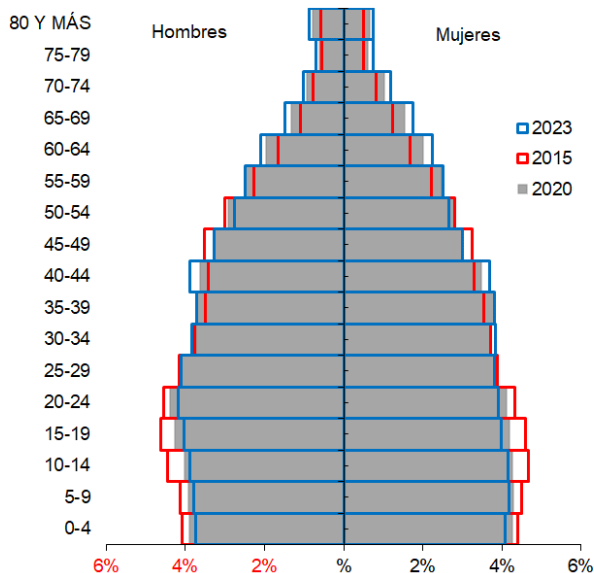
Fuente: DANE

### Población por ciclo vital 2015, 2020 y 2023

Ciclo vital	2015		2020		2023	
	Número absoluto	Frecuencia relativa	Número absoluto	Frecuencia relativa	Número absoluto	Frecuencia relativa
Primera infancia (0 a 5 años)	1.055	10,2	1.151	9,8	1.152	9,4
Infancia (6 a 11 años)	1.092	10,5	1.156	9,9	1.176	9,6
Adolescencia (12 a 18)	1.337	12,9	1.378	11,7	1.382	11,2
Juventud (19 a 26)	1.454	14,0	1.580	13,5	1.577	12,8
Adultez (27 a 59)	4.459	43,0	5.121	43,7	5.424	44,2
Persona mayor (60 y más)	972	9,4	1.342	11,4	1.574	12,8
<b>TOTAL</b>	<b>10.369</b>	<b>100</b>	<b>11.728</b>	<b>100</b>	<b>12.285</b>	<b>100</b>

Fuente: DANE - proyecciones de población Censo 2018

### Piramide poblacional 2015, 2020 y 2023

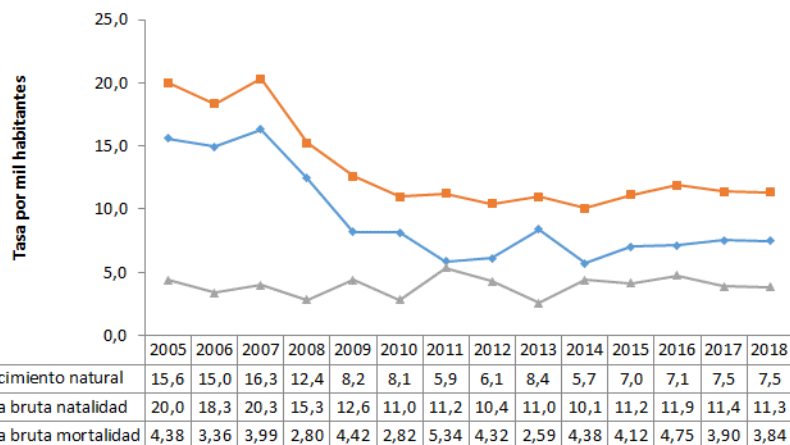


Fuente: DANE

### Indicadores de estructura demográfica 2015, 2020 y 2023

Índice Demográfico	Año		
	2015	2020	2023
Poblacion total	10.369	11.728	12.285
Poblacion Masculina	5.189	5.857	6.115
Poblacion femenina	5.180	5.871	6.170
Relación hombres:mujer	100,17	99,76	99
Razón niños:mujer	32	31	30
Índice de infancia	26	25	24
Índice de juventud	26	25	24
Índice de vejez	9	11	13
Índice de envejecimiento	36	46	54
Índice demografico de dependencia	47,60	47,36	47,62
Índice de dependencia infantil	38,68	36,34	35,09
Índice de dependencia mayores	8,93	11,02	12,53
Índice de Friz	126,60	117,06	109,60

Fuente: DANE

**Comparación entre la tasa de crecimiento y las tasas brutas de natalidad, mortalidad 2005 – 2018**


Fuente: DANE

**Total defunciones (por residencia)  
año 2018**

40

**Total de nacimientos (por residencia)  
año 2018**

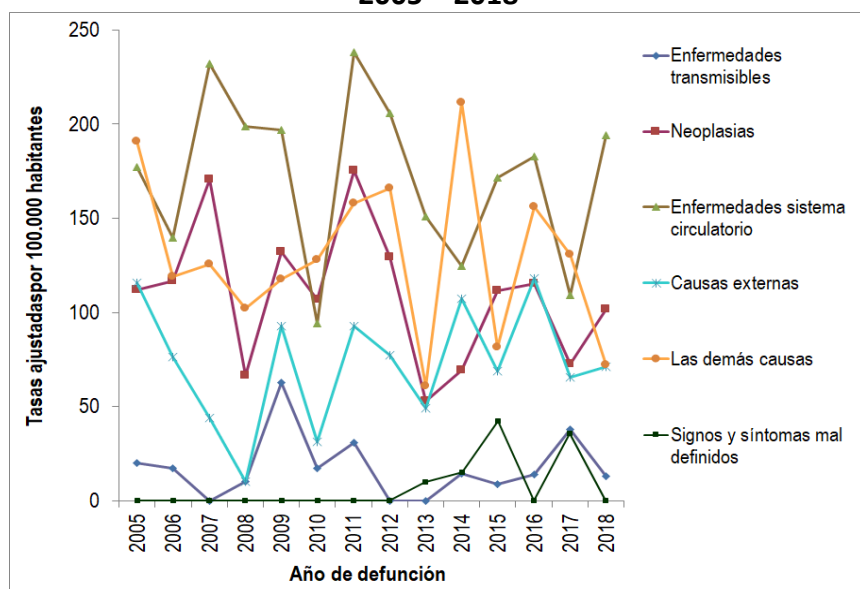
118

**Tasa de fecundidad específica en  
mujeres de 10 a 14 años**

2,2

**Tasa de fecundidad específica en  
mujeres de 15 a 19 años**

49,2

**Mortalidad según grandes grupos de causas OPS lista 6/67  
2005 – 2018**


Fuente: DANE

**Semaforización de la mortalidad  
materno – infantil y niñez. 2018**

Causa de muerte	Antioquia	Entrerrios
Razón de mortalidad materna	37,50	0,00
Tasa de mortalidad neonatal	5,40	8,47
Tasa de mortalidad infantil	8,50	8,47
Tasa de mortalidad en la niñez	10,20	8,47
Tasa de mortalidad por IRA en menores de cinco años	6,30	0,00
Tasa de mortalidad por EDA en menores de cinco años	2,20	0,00
Tasa de mortalidad por desnutrición en menores de cinco años	1,90	0,00

Fuente: DANE

**Población en condición de discapacidad - Distribución de las alteraciones permanentes 2020**

Tipo de discapacidad	Personas	Proporción**
El movimiento del cuerpo, manos, brazos, piernas	212	51,96
El sistema cardiorrespiratorio y las defensas	79	19,36
El sistema genital y reproductivo	20	4,90
El sistema nervioso	176	43,14
La digestión, el metabolismo, las hormonas	16	3,92
La piel	11	2,70
La voz y el habla	52	12,75
Los demás órganos de los sentidos (olfato, tacto y gusto)	3	0,74
Los oídos	47	11,52
Los ojos	73	17,89
<b>Total</b>	<b>408</b>	

Fuente: Registro para la Localización y Caracterización de Personas con Discapacidad (RLCPD). Datos disponibles en el cubo de discapacidad del Ministerio de Salud y Protección Social, agosto de 2020.

### Distribución porcentual de las principales causas de morbilidad atendida, por ciclo de vida 2009-2019

Ciclo vital	Gran causa de morbilidad	Total											Δ pp 2019-2018
		2009	2010	2011	2012	2013	2014	2015	2016	2017	2018	2019	
Primera infancia (0 - 5 años)	Condiciones transmisibles y nutricionales	47,68	41,55	42,58	36,34	33,76	32,87	21,07	21,20	37,20	33,67	19,74	-13,93
	Condiciones perinatales	1,05	1,90	6,28	9,81	3,87	6,66	10,15	3,62	6,09	2,17	2,74	0,37
	Enfermedades no transmisibles	36,38	42,27	36,70	38,73	49,46	43,97	50,38	58,74	40,86	47,12	59,23	12,11
	Lesiones	4,26	3,35	4,28	3,18	5,59	7,21	8,81	2,79	3,34	6,85	6,45	-0,40
	Condiciones mal clasificadas	10,63	10,93	10,16	11,94	7,31	9,29	9,58	13,65	12,51	10,19	11,85	1,66
Infancia (6 - 11 años)	Condiciones transmisibles y nutricionales	36,95	26,73	37,10	25,00	12,69	15,25	11,01	12,41	20,54	15,46	10,81	-4,65
	Condiciones maternas	0,00	0,00	0,00	0,31	0,30	0,26	0,23	0,00	0,00	0,00	0,00	0,00
	Enfermedades no transmisibles	47,49	53,22	49,15	59,57	68,58	66,93	72,71	70,51	60,40	59,56	62,10	2,58
	Lesiones	5,59	8,35	4,01	5,56	9,06	9,82	3,44	4,43	3,69	7,43	9,59	2,16
	Condiciones mal clasificadas	9,98	11,69	9,73	9,57	9,37	7,75	12,61	12,66	15,36	17,54	17,50	-0,04
Adolescencia (12 - 18 años)	Condiciones transmisibles y nutricionales	22,49	16,83	20,76	10,44	11,88	9,05	6,80	7,57	13,67	8,81	5,51	-3,80
	Condiciones maternas	3,24	1,27	4,20	7,35	3,04	4,87	5,65	0,67	2,04	1,51	2,88	1,37
	Enfermedades no transmisibles	52,66	56,51	58,59	57,79	65,06	61,14	60,36	71,33	59,52	64,00	64,23	0,23
	Lesiones	7,57	10,90	4,91	11,47	7,32	9,40	9,73	5,43	7,67	6,65	12,46	5,81
	Condiciones mal clasificadas	14,05	14,50	11,54	12,94	12,71	15,55	17,26	15,00	17,10	19,03	14,92	-4,11
Juventud (14 - 26 años)	Condiciones transmisibles y nutricionales	17,95	12,24	13,22	8,33	7,01	8,67	8,66	7,61	14,04	11,58	7,02	-4,56
	Condiciones maternas	6,47	11,54	11,45	13,93	12,01	13,11	11,64	5,09	5,01	6,97	7,70	0,73
	Enfermedades no transmisibles	57,70	55,16	57,23	57,14	61,07	56,45	55,60	62,24	60,10	58,73	56,49	-2,29
	Lesiones	7,97	9,44	5,41	9,17	9,45	7,36	11,27	10,18	7,27	7,88	12,74	4,86
	Condiciones mal clasificadas	9,91	11,63	12,69	11,43	10,46	14,42	12,84	14,89	13,58	14,78	16,05	1,26
Adultez (27 - 59 años)	Condiciones transmisibles y nutricionales	12,08	8,00	11,25	5,53	6,17	6,43	5,30	5,04	8,06	10,21	4,34	-5,87
	Condiciones maternas	1,64	2,41	1,84	2,67	4,21	3,89	2,43	1,13	1,02	0,95	1,64	0,69
	Enfermedades no transmisibles	73,13	74,06	74,66	75,36	74,47	74,47	76,37	79,99	76,59	73,88	74,48	0,60
	Lesiones	5,30	6,31	3,98	6,50	5,80	6,37	6,49	4,81	4,85	5,15	7,52	2,37
	Condiciones mal clasificadas	7,85	9,23	8,27	9,94	9,35	8,85	9,41	9,03	9,49	9,81	12,01	2,52
Persona mayor (Mayores de 60 años)	Condiciones transmisibles y nutricionales	5,57	5,10	6,51	5,94	5,70	5,43	4,20	2,71	6,57	7,55	3,23	-4,32
	Condiciones maternas	0,00	0,00	0,00	0,00	0,07	0,00	0,00	0,00	0,00	0,00	0,00	0,00
	Enfermedades no transmisibles	86,72	85,68	82,76	80,51	83,93	84,29	85,94	88,58	85,52	82,29	83,51	1,22
	Lesiones	2,91	3,96	2,87	3,85	2,34	2,52	2,85	2,88	1,78	2,71	4,21	1,40
	Condiciones mal clasificadas	4,79	5,26	7,87	9,70	7,97	7,76	7,01	5,84	6,13	7,45	9,05	1,60

Fuente: SISPRO - RIPS

### Determinantes intermedios de la salud Condiciones de vida

Determinantes intermediarios de la salud Antioquia Entrerrios

Cobertura de servicios de electricidad (2018)	98,9	99,9
Cobertura de acueducto (2019)	89,8	66,2
Cobertura de alcantarillado (2019)	82,0	46,5
Índice de riesgo de la calidad del agua para consumo humano (IRCA 2019)	2,8	4,2
Porcentaje de hogares sin acceso a fuentes de agua mejorada (DNP-DANE 2018)	13,1	14,8
Porcentaje de hogares con inadecuada eliminación de excretas (DNP-DANE 2018)	14,3	14,5

Fuente: SISPRO - RIPS

### Determinantes intermedios de la salud Sistema sanitario

Determinantes intermediarios de la salud Antioquia Entrerrios

Porcentaje de hogares con barreras de acceso a los servicios para cuidado de la primera infancia (DNP-DANE)	7,1	2,3
Porcentaje de hogares con barreras de acceso a los servicios de salud (DNP- DANE)	3,7	5,5
Cobertura de afiliación al SGSSS (MSPS)	96,9	76,4
Coberturas administrativas de vacunación con BCG para nacidos vivos (MSPS)	93,9	21,3
Coberturas administrativas de vacunación con DPT 3 dosis en menores de 1 año (MSPS)	95,1	106,3
Coberturas administrativas de vacunación con polio 3 dosis en menores de 1 año (MSPS)	95,1	106,3
Coberturas administrativas de vacunación con triple viral dosis en menores de 1 año (MSPS)	95,1	89,3
Porcentaje de nacidos vivos con cuatro o más consultas de control prenatal (EEVV-DANE)	90,1	92,4
Cobertura de parto institucional (EEVV-DANE)	99,3	98,3
Porcentaje de partos atendidos por personal calificado (EEVV-DANE)	99,3	100,0

Fuente PAI – MSPS

### Determinantes intermedios de la salud Seguridad alimentaria

Determinantes intermediarios de la salud Antioquia Entrerrios

Porcentaje de nacidos vivos con bajo peso al nacer (EEVV-DANE)	9,5	12,7
--	-----	------

Fuente: DANE