

ORIENTE



El Santuario



GOBERNACIÓN DE ANTIOQUIA
SECRETARÍA SECCIONAL DE SALUD
Y PROTECCIÓN SOCIAL



UNIDOS

Subregión
Oriente



EL SANTUARIO

05697



Nombre del alcalde
JUAN DAVID ZULUAGA ZULUAGA

Nombre del secretario de salud
MARIA IRENE SALAZAR CASTRILLON

Temperatura media de la cabecera municipal °c	Altitud de la cabecera municipal M.S.N.M	Extensión (km2)	Densidad poblacional habitantes por km2	Número de veredas	Número de corregimientos
17	2150	76	481,6	37	0

Población Total año 2020
Diferencia entre censo 2005 y 2018

Censo 2005	Censo 2018	Diferencia
27.359	36.605	↑ 9.246

Fuente: DANE

Población por área, año 2020

Cabecera municipal		Resto	
N°	%	N°	%
26.525	72,5	10.080	27,5

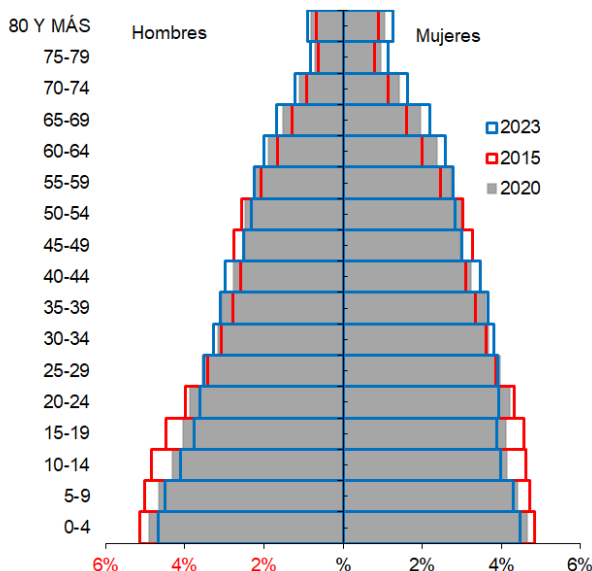
Fuente: DANE

Población por ciclo vital 2015, 2020 y 2023

Ciclo vital	2015		2020		2023	
	Número absoluto	Frecuencia relativa	Número absoluto	Frecuencia relativa	Número absoluto	Frecuencia relativa
Primera infancia (0 a 5 años)	4.015	12,0	4.180	11,4	4.200	11,0
Infancia (6 a 11 años)	3.889	11,6	3.894	10,6	3.940	10,3
Adolescencia (12 a 18)	4.331	12,9	4.228	11,6	4.178	10,9
Juventud (19 a 26)	4.398	13,1	4.681	12,8	4.615	12,0
Adultez (27 a 59)	13.065	38,9	14.570	39,8	15.491	40,4
Persona mayor (60 y más)	3.888	11,6	5.052	13,8	5.912	15,4
TOTAL	33.586	100	36.605	100	38.336	100

Fuente: DANE - proyecciones de población Censo 2018

Piramide poblacional 2015, 2020 y 2023



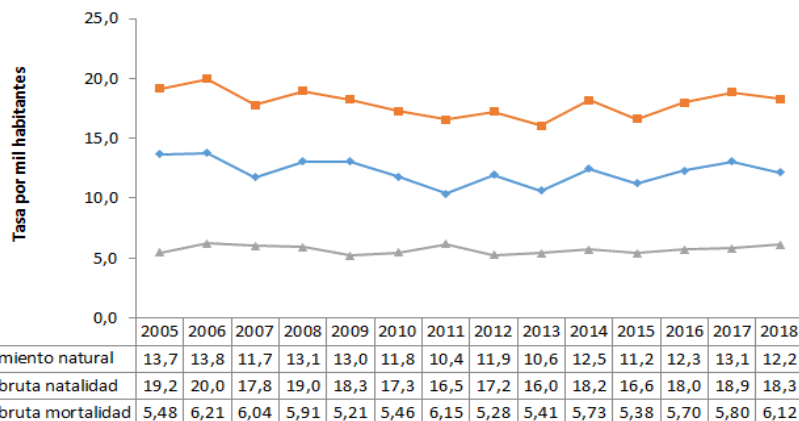
Fuente: DANE

Indicadores de estructura demográfica 2015, 2020 y 2023

Índice Demográfico	Año		
	2015	2020	2023
Poblacion total	33.586	36.605	38.336
Poblacion Masculina	16.067	17.397	18.095
Poblacion femenina	17.519	19.208	20.241
Relación hombres:mujer	91,71	90,57	89
Razón niños:mujer	38	37	36
Índice de infancia	29	27	26
Índice de juventud	25	24	23
Índice de vejez	12	14	15
Índice de envejecimiento	40	51	59
Índice demografico de dependencia	58,96	57,77	58,32
Índice de dependencia infantil	46,35	42,71	41,16
Índice de dependencia mayores	12,61	15,06	17,15
Índice de Friz	155,65	141,11	130,30

Fuente: DANE

Comparación entre la tasa de crecimiento y las tasas brutas de natalidad, mortalidad 2005 – 2018



Fuente: DANE

Total defunciones (por residencia) año 2018

167

Total de nacimientos (por residencia) año 2018

499

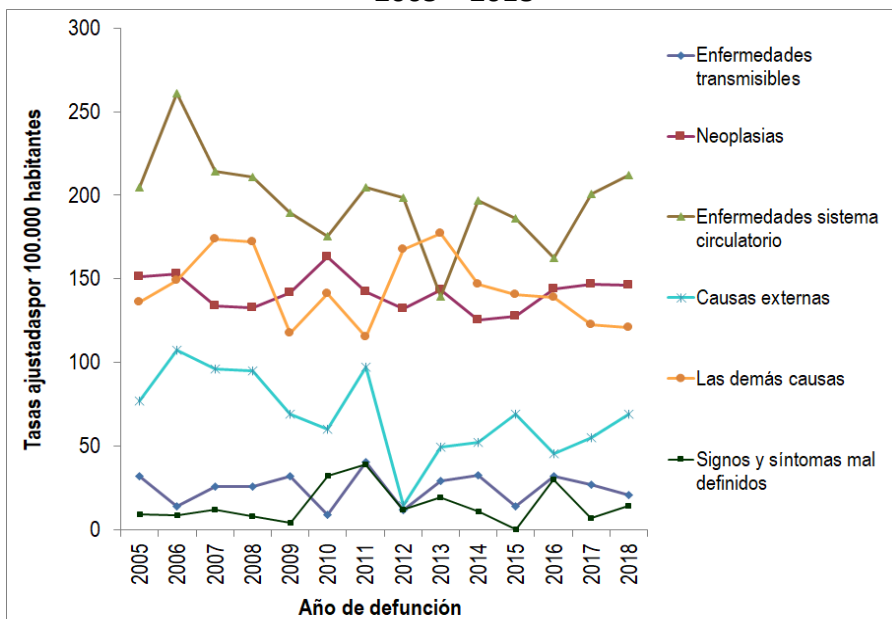
Tasa de fecundidad específica en mujeres de 10 a 14 años

3,8

Tasa de fecundidad específica en mujeres de 15 a 19 años

53,5

Mortalidad según grandes grupos de causas OPS lista 6/67 2005 – 2018



Fuente: DANE

Semaforización de la mortalidad materno – infantil y niñez. 2018

Causa de muerte	Antioquia	El Santuario
Razón de mortalidad materna	37,50	0,00
Tasa de mortalidad neonatal	5,40	8,02
Tasa de mortalidad infantil	8,50	8,02
Tasa de mortalidad en la niñez	10,20	8,02
Tasa de mortalidad por IRA en menores de cinco años	6,30	0,00
Tasa de mortalidad por EDA en menores de cinco años	2,20	0,00
Tasa de mortalidad por desnutrición en menores de cinco años	1,90	0,00

Fuente: DANE

Población en condición de discapacidad - Distribución de las alteraciones permanentes 2020

Tipo de discapacidad	Personas	Proporción**
El movimiento del cuerpo, manos, brazos, piernas	502	41,94
El sistema cardiorrespiratorio y las defensas	254	21,22
El sistema genital y reproductivo	58	4,85
El sistema nervioso	855	71,43
La digestión, el metabolismo, las hormonas	105	8,77
La piel	58	4,85
La voz y el habla	348	29,07
Los demás órganos de los sentidos (olfato, tacto y gusto)	42	3,51
Los oídos	228	19,05
Los ojos	476	39,77
Total	1197	

Fuente: Registro para la Localización y Caracterización de Personas con Discapacidad (RLCPD). Datos disponibles en el cubo de discapacidad del Ministerio de Salud y Protección Social, agosto de 2020.

Distribución porcentual de las principales causas de morbilidad atendida, por ciclo de vida 2009-2019

Ciclo vital	Gran causa de morbilidad	Total											Δ pp 2019-2018
		2009	2010	2011	2012	2013	2014	2015	2016	2017	2018	2019	
Primera infancia (0 - 5 años)	Condiciones transmisibles y nutricionales	43,52	40,03	40,60	32,85	30,77	28,20	25,89	25,34	28,34	29,46	29,14	-0,31
	Condiciones perinatales	4,23	3,19	5,12	6,57	5,89	7,66	6,49	7,85	5,03	4,91	6,53	1,22
	Enfermedades no transmisibles	33,31	38,52	38,54	40,61	45,79	44,99	49,37	56,21	49,22	45,53	47,19	1,86
	Lesiones	4,50	7,18	4,07	6,50	4,97	5,91	5,96	3,99	5,19	5,66	6,25	0,58
	Condiciones mal clasificadas	14,44	11,08	11,67	13,47	12,78	13,24	12,49	6,61	12,22	14,44	10,89	-3,55
Infancia (6 - 11 años)	Condiciones transmisibles y nutricionales	26,44	20,35	16,72	16,67	13,37	8,83	11,31	10,27	10,21	9,68	8,91	-0,77
	Condiciones maternas	0,00	0,00	0,21	0,11	0,04	0,03	0,18	0,00	0,00	0,00	0,12	0,12
	Enfermedades no transmisibles	51,40	51,66	67,80	62,55	70,62	69,43	70,86	74,59	66,00	66,49	65,69	-0,80
	Lesiones	5,69	15,26	4,00	8,54	5,34	9,31	7,51	6,60	7,48	9,28	10,43	1,16
	Condiciones mal clasificadas	16,46	12,72	11,47	12,13	10,63	12,40	10,14	8,54	16,30	14,55	14,85	0,29
Adolescencia (12 - 18 años)	Condiciones transmisibles y nutricionales	17,77	13,91	9,14	8,85	6,43	6,85	5,44	6,06	5,86	5,32	6,95	1,23
	Condiciones maternas	2,54	3,51	1,39	4,74	1,61	3,17	3,78	2,17	2,73	2,36	4,20	1,84
	Enfermedades no transmisibles	54,11	60,78	72,57	60,47	67,80	66,85	69,06	72,55	64,76	64,46	63,94	-0,52
	Lesiones	6,14	10,28	7,25	10,10	7,81	9,03	8,74	9,61	10,53	12,53	9,42	-3,11
	Condiciones mal clasificadas	19,44	11,53	9,65	15,84	16,35	14,10	12,98	9,61	16,11	15,33	15,48	0,15
Juventud (14 - 26 años)	Condiciones transmisibles y nutricionales	11,41	9,17	9,39	8,32	6,87	5,78	6,98	8,62	8,48	7,16	6,18	-0,98
	Condiciones maternas	8,44	11,51	8,76	15,30	9,13	12,26	9,38	7,92	7,03	7,84	12,82	4,97
	Enfermedades no transmisibles	60,04	63,20	64,86	54,90	61,00	58,83	62,69	65,90	58,99	59,40	57,69	-1,71
	Lesiones	6,17	4,24	6,22	6,93	5,99	8,67	7,84	7,31	7,73	9,09	8,56	-0,53
	Condiciones mal clasificadas	13,94	11,88	10,66	14,55	17,01	14,46	13,11	10,26	17,78	16,51	14,75	-1,76
Adultez (27 - 59 años)	Condiciones transmisibles y nutricionales	8,33	6,69	6,26	4,07	5,40	5,49	4,57	4,48	4,92	4,95	4,86	-0,10
	Condiciones maternas	2,12	3,18	1,97	2,52	2,64	2,43	2,06	1,60	1,82	2,17	2,37	0,20
	Enfermedades no transmisibles	77,07	76,50	79,64	81,15	76,28	75,89	78,55	81,41	77,36	76,81	76,00	-0,81
	Lesiones	3,10	3,70	3,32	4,37	4,79	6,11	4,69	5,08	4,98	5,74	5,56	-0,17
	Condiciones mal clasificadas	9,37	9,93	8,81	7,88	10,89	10,08	10,14	7,43	10,91	10,33	11,21	0,88
Persona mayor (Mayores de 60 años)	Condiciones transmisibles y nutricionales	4,90	3,92	4,49	7,66	4,33	3,68	4,50	2,54	2,91	3,16	3,40	0,25
	Condiciones maternas	0,00	0,00	0,02	0,02	0,01	0,00	0,00	0,00	0,00	0,00	0,00	0,00
	Enfermedades no transmisibles	86,37	85,29	86,88	80,22	84,42	85,15	84,29	87,80	86,85	86,03	85,58	-0,45
	Lesiones	2,07	4,36	2,84	5,10	3,81	3,74	5,59	5,17	3,75	4,01	4,35	0,34
	Condiciones mal clasificadas	6,66	6,43	5,77	7,00	7,42	7,43	5,62	4,48	6,49	6,80	6,66	-0,14

Fuente: SISPRO - RIPS

Determinantes intermedios de la salud Condiciones de vida

Determinantes intermedios de la salud	Antioquia	El Santuario
Cobertura de servicios de electricidad (2018)	98,9	99,7
Cobertura de acueducto (2019)	89,8	89,1
Cobertura de alcantarillado (2019)	82,0	54,4
Índice de riesgo de la calidad del agua para consumo humano (IRCA 2019)	2,8	0,3
Porcentaje de hogares sin acceso a fuentes de agua mejorada (DNP-DANE 2018)	13,1	5,9
Porcentaje de hogares con inadecuada eliminación de excretas (DNP-DANE 2018)	14,3	2,1

Fuente: SISPRO - RIPS

Determinantes intermedios de la salud Sistema sanitario

Determinantes intermedios de la salud	Antioquia	El Santuario
Porcentaje de hogares con barreras de acceso a los servicios para cuidado de la primera infancia (DNP-DANE)	7,1	2,0
Porcentaje de hogares con barreras de acceso a los servicios de salud (DNP- DANE)	3,7	0,7
Cobertura de afiliación al SGSSS (MSPS)	96,9	73,9
Coberturas administrativas de vacunación con BCG para nacidos vivos (MSPS)	93,9	0,6
Coberturas administrativas de vacunación con DPT 3 dosis en menores de 1 año (MSPS)	95,1	108,0
Coberturas administrativas de vacunación con polio 3 dosis en menores de 1 año (MSPS)	95,1	108,0
Coberturas administrativas de vacunación con triple viral dosis en menores de 1 año (MSPS)	95,1	99,2
Porcentaje de nacidos vivos con cuatro o más consultas de control prenatal (EEVV-DANE)	90,1	98,0
Cobertura de parto institucional (EEVV-DANE)	99,3	100,0
Porcentaje de partos atendidos por personal calificado (EEVV-DANE)	99,3	99,8

Fuente PAI – MSPS

Determinantes intermedios de la salud Seguridad alimentaria

Determinantes intermedios de la salud	Antioquia	El Santuario
Porcentaje de nacidos vivos con bajo peso al nacer (EEVV-DANE)	9,5	12,6

Fuente: DANE