

ORIENTE



GOBERNACIÓN DE ANTIOQUIA
SECRETARÍA SECCIONAL DE SALUD
Y PROTECCIÓN SOCIAL



UNIDOS

Subregión
Oriente



EL RETIRO
05607



Nombre del alcalde
NÓLBER DE JESÚS BEDOYA PUERTA

Nombre del secretario de salud
OSCAR DARIO RESTREPO

Temperatura media de la cabecera municipal °c	Altitud de la cabecera municipal M.S.N.M	Extensión (km2)	Densidad poblacional habitantes por km2	Número de veredas	Número de corregimientos
16	2175	266	93,1	22	0

Población Total año 2020
Diferencia entre censo 2005 y 2018

Censo 2005	Censo 2018	Diferencia
20.080	24.757	↑ 4.677

Fuente: DANE

Población por área, año 2020

Cabecera municipal		Resto	
N°	%	N°	%
13.568	54,8	11.189	45,2

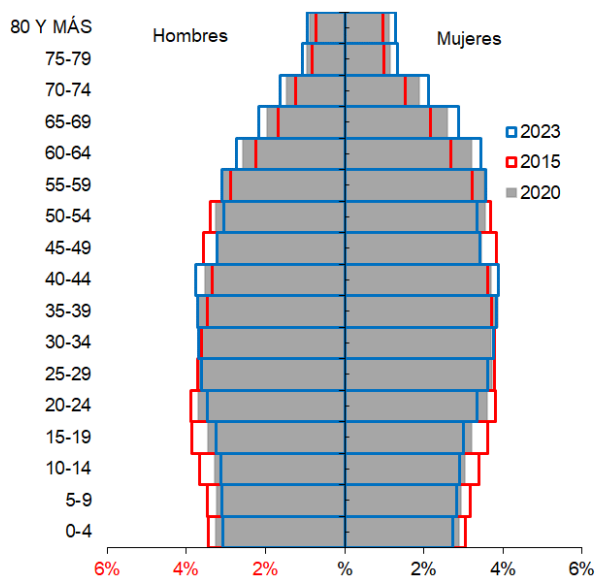
Fuente: DANE

Población por ciclo vital 2015, 2020 y 2023

Ciclo vital	2015		2020		2023	
	Número absoluto	Frecuencia relativa	Número absoluto	Frecuencia relativa	Número absoluto	Frecuencia relativa
Primera infancia (0 a 5 años)	1.694	7,8	1.824	7,4	1.807	7,0
Infancia (6 a 11 años)	1.767	8,1	1.840	7,4	1.853	7,1
Adolescencia (12 a 18)	2.229	10,2	2.250	9,1	2.232	8,6
Juventud (19 a 26)	2.665	12,2	2.881	11,6	2.846	11,0
Adultez (27 a 59)	10.143	46,6	11.556	46,7	12.109	46,7
Persona mayor (60 y más)	3.275	15,0	4.406	17,8	5.086	19,6
TOTAL	21.773	100	24.757	100	25.933	100

Fuente: DANE - proyecciones de población Censo 2018

Piramide poblacional 2015, 2020 y 2023



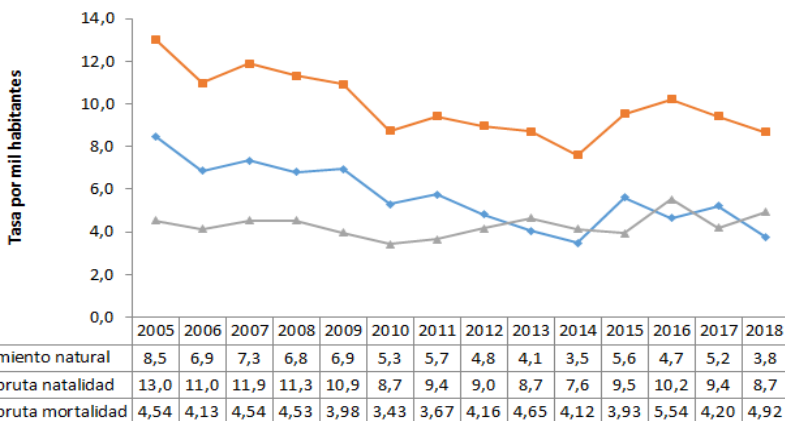
Fuente: DANE

Indicadores de estructura demográfica 2015, 2020 y 2023

Índice Demográfico	Año		
	2015	2020	2023
Poblacion total	21.773	24.757	25.933
Poblacion Masculina	10.674	12.098	12.632
Poblacion femenina	11.099	12.659	13.301
Relación hombres:mujer	96,17	95,57	95
Razón niños:mujer	25	24	23
Índice de infancia	20	19	18
Índice de juventud	23	21	20
Índice de vejez	15	18	20
Índice de envejecimiento	75	96	110
Índice demográfico de dependencia	43,45	44,13	45,32
Índice de dependencia infantil	28,96	26,81	25,80
Índice de dependencia mayores	14,49	17,31	19,51
Índice de Friz	95,51	87,82	82,07

Fuente: DANE

Comparación entre la tasa de crecimiento y las tasas brutas de natalidad, mortalidad 2005 – 2018



Fuente: DANE

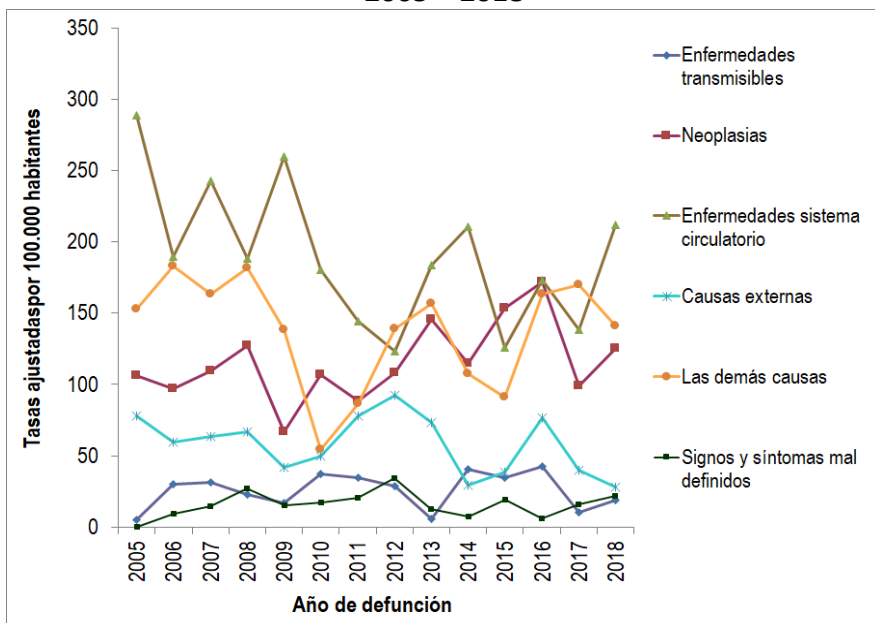
Total defunciones (por residencia) año 2018
97

Total de nacimientos (por residencia) año 2018
171

Tasa de fecundidad específica en mujeres de 10 a 14 años
1,2

Tasa de fecundidad específica en mujeres de 15 a 19 años
20,1

Mortalidad según grandes grupos de causas OPS lista 6/67 2005 – 2018



Fuente: DANE

Semaforización de la mortalidad materno – infantil y niñez. 2018

Causa de muerte	Antioquia	El Retiro
Razón de mortalidad materna	37,50	0,00
Tasa de mortalidad neonatal	5,40	17,54
Tasa de mortalidad infantil	8,50	23,39
Tasa de mortalidad en la niñez	10,20	23,39
Tasa de mortalidad por IRA en menores de cinco años	6,30	0,00
Tasa de mortalidad por EDA en menores de cinco años	2,20	0,00
Tasa de mortalidad por desnutrición en menores de cinco años	1,90	0,00

Fuente: DANE

Población en condición de discapacidad - Distribución de las alteraciones permanentes 2020

Tipo de discapacidad	Personas	Proporción**
El movimiento del cuerpo, manos, brazos, piernas	220	42,72
El sistema cardiorespiratorio y las defensas	74	14,37
El sistema genital y reproductivo	26	5,05
El sistema nervioso	340	66,02
La digestión, el metabolismo, las hormonas	44	8,54
La piel	32	6,21
La voz y el habla	127	24,66
Los demás órganos de los sentidos (olfato, tacto y gusto)	14	2,72
Los oídos	63	12,23
Los ojos	103	20,00
Total	515	

Fuente: Registro para la Localización y Caracterización de Personas con Discapacidad (RLCPD). Datos disponibles en el cubo de discapacidad del Ministerio de Salud y Protección Social, agosto de 2020.

Distribución porcentual de las principales causas de morbilidad atendida, por ciclo de vida 2009-2019

Ciclo vital	Gran causa de morbilidad	Total											Δ pp 2019-2018
		2009	2010	2011	2012	2013	2014	2015	2016	2017	2018	2019	
Primera infancia (0 - 5 años)	Condiciones transmisibles y nutricionales	39,57	35,91	31,82	27,89	36,88	35,67	25,96	26,32	34,34	24,81	24,43	-0,39
	Condiciones perinatales	5,17	1,17	3,06	21,24	2,04	1,96	5,05	5,38	2,94	3,04	4,28	1,2
	Enfermedades no transmisibles	34,30	46,98	43,01	28,53	45,02	44,85	49,39	53,09	41,73	49,90	52,11	2,21
	Lesiones	4,98	3,86	4,93	6,50	5,32	5,05	7,07	4,35	5,33	5,34	5,55	0,21
	Condiciones mal clasificadas	15,98	12,08	17,18	15,85	10,75	12,47	12,53	10,87	15,66	16,90	13,63	-3,27
Infancia (6 - 11 años)	Condiciones transmisibles y nutricionales	20,91	15,93	15,91	16,46	12,83	15,13	13,03	11,65	8,21	6,63	11,08	4,44
	Condiciones maternas	0,00	0,14	0,00	0,00	0,00	0,00	0,10	0,13	0,00	0,00	0,16	0,16
	Enfermedades no transmisibles	52,47	61,59	64,80	60,05	64,00	62,31	67,74	71,75	63,73	67,54	62,40	-5,13
	Lesiones	9,35	9,53	6,08	7,26	7,17	8,67	7,31	4,82	9,58	8,33	10,14	1,81
	Condiciones mal clasificadas	17,27	12,80	13,22	16,22	16,00	13,89	11,82	11,65	18,48	17,50	16,22	-1,28
Adolescencia (12 - 18 años)	Condiciones transmisibles y nutricionales	10,13	7,67	10,01	5,53	5,99	9,74	9,27	6,63	8,11	5,09	7,83	2,74
	Condiciones maternas	5,66	1,35	1,96	3,77	3,29	3,92	2,26	1,48	1,91	2,77	1,79	-0,97
	Enfermedades no transmisibles	56,32	64,20	66,32	63,54	66,78	58,85	62,29	67,87	61,98	64,74	63,75	-0,99
	Lesiones	9,35	12,92	8,24	13,24	7,50	10,30	13,09	13,36	14,03	11,76	10,73	-1,03
	Condiciones mal clasificadas	18,54	13,86	13,47	13,91	16,45	17,19	13,09	10,66	13,98	15,64	15,89	0,25
Juventud (14 - 26 años)	Condiciones transmisibles y nutricionales	11,42	11,29	12,01	8,71	8,20	8,25	9,57	11,03	7,20	7,21	8,88	1,68
	Condiciones maternas	6,22	6,37	9,11	9,71	8,68	5,14	7,12	5,13	6,24	4,86	4,22	-0,65
	Enfermedades no transmisibles	58,01	58,57	53,00	60,84	62,06	55,50	57,18	55,97	57,47	57,94	58,79	0,86
	Lesiones	8,06	8,66	8,59	6,72	7,18	16,28	13,00	14,14	12,29	14,39	13,44	-0,95
	Condiciones mal clasificadas	16,29	15,11	17,29	14,03	13,88	14,83	13,13	13,73	16,81	15,60	14,67	-0,93
Adultez (27 - 59 años)	Condiciones transmisibles y nutricionales	5,74	5,48	5,83	4,19	5,12	5,86	5,99	6,60	4,82	4,43	5,08	0,64
	Condiciones maternas	1,09	1,61	0,74	0,88	1,50	1,11	1,21	0,39	1,25	0,96	0,86	-0,10
	Enfermedades no transmisibles	78,58	77,79	78,50	80,14	76,00	72,76	74,57	76,16	74,73	75,43	75,94	0,51
	Lesiones	5,71	5,96	4,85	5,83	7,10	10,19	9,43	8,21	8,48	7,19	6,99	-0,20
	Condiciones mal clasificadas	8,87	9,16	10,08	8,96	10,27	10,08	8,80	8,63	10,72	11,99	11,14	-0,85
Persona mayor (Mayores de 60 años)	Condiciones transmisibles y nutricionales	4,10	4,58	3,21	4,65	5,99	4,69	5,99	3,35	3,23	2,79	3,21	0,42
	Condiciones maternas	0,00	0,00	0,00	0,00	0,00	0,00	0,00	0,00	0,00	0,00	0,00	0,00
	Enfermedades no transmisibles	86,17	80,79	86,70	85,06	82,56	83,99	82,73	87,31	84,74	85,10	84,30	-0,81
	Lesiones	2,75	7,14	3,76	3,00	4,26	4,42	4,46	3,37	3,73	3,89	3,72	-0,17
	Condiciones mal clasificadas	6,99	7,49	6,33	7,29	7,20	6,90	6,82	5,98	8,31	8,22	8,78	0,56

Fuente: SISPRO - RIPS

Determinantes intermedios de la salud Condiciones de vida

Determinantes intermediarios de la salud Antioquia Retiro

Cobertura de servicios de electricidad (2018)	98,9	99,1
Cobertura de acueducto (2019)	89,8	63,1
Cobertura de alcantarillado (2019)	82,0	59,4
Índice de riesgo de la calidad del agua para consumo humano (IRCA 2019)	2,8	1,4
Porcentaje de hogares sin acceso a fuentes de agua mejorada (DNP-DANE 2018)	13,1	11,3
Porcentaje de hogares con inadecuada eliminación de excretas (DNP-DANE 2018)	14,3	1,2

Fuente: SISPRO - RIPS

Determinantes intermedios de la salud Sistema sanitario

Determinantes intermedios de la salud Antioquia Retiro

Porcentaje de hogares con barreras de acceso a los servicios para cuidado de la primera infancia (DNP-DANE)	7,1	1,5
Porcentaje de hogares con barreras de acceso a los servicios de salud (DNP- DANE)	3,7	1,4
Cobertura de afiliación al SGSSS (MSPS)	96,9	53,4
Coberturas administrativas de vacunación con BCG para nacidos vivos (MSPS)	93,9	0,8
Coberturas administrativas de vacunación con DPT 3 dosis en menores de 1 año (MSPS)	95,1	105,8
Coberturas administrativas de vacunación con polio 3 dosis en menores de 1 año (MSPS)	95,1	105,8
Coberturas administrativas de vacunación con triple viral dosis en menores de 1 año (MSPS)	95,1	97,6
Porcentaje de nacidos vivos con cuatro o más consultas de control prenatal (EEVV-DANE)	90,1	95,3
Cobertura de parto institucional (EEVV-DANE)	99,3	100,0
Porcentaje de partos atendidos por personal calificado (EEVV-DANE)	99,3	100,0

Fuente PAI – MSPS

Determinantes intermedios de la salud Seguridad alimentaria

Determinantes intermediarios de la salud Antioquia Retiro

Porcentaje de nacidos vivos con bajo peso al nacer (EEVV-DANE)	9,5	9,9
--	-----	-----

Fuente: DANE