

ORIENTE



El Peñol



GOBERNACIÓN DE ANTIOQUIA
SECRETARÍA SECCIONAL DE SALUD
Y PROTECCIÓN SOCIAL



UNIDOS

Subregión
Oriente



EL PEÑOL

05541



Nombre del alcalde
SORANY ANDREA MARÍN MARÍN

Nombre del secretario de salud
MARIA CRISTINA OCAMPO B.

Temperatura media de la cabecera municipal °c	Altitud de la cabecera municipal M.S.N.M	Extensión (km2)	Densidad poblacional habitantes por km2	Número de veredas	Número de corregimientos
18	2000	145	150,1	25	0

Población Total año 2020
Diferencia entre censo 2005 y 2018

Censo 2005	Censo 2018	Diferencia
15.629	21.769	↑ 6.140

Fuente: DANE

Población por área, año 2020

Cabecera municipal		Resto	
N°	%	N°	%
11.857	54,5	9.912	45,5

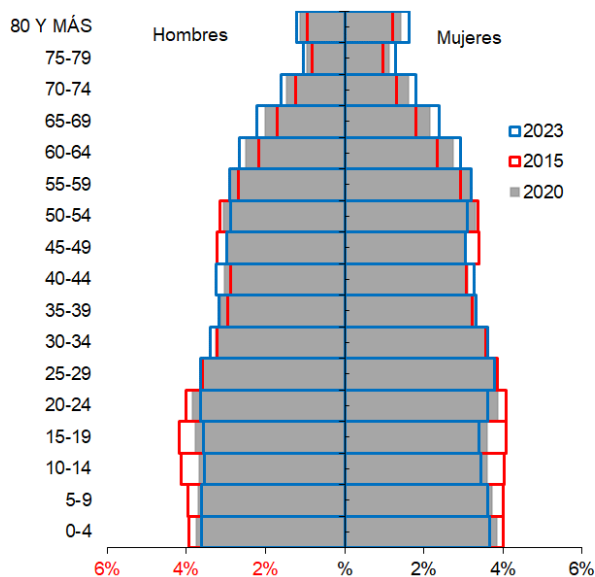
Fuente: DANE

Población por ciclo vital 2015, 2020 y 2023

Ciclo vital	2015		2020		2023	
	Número absoluto	Frecuencia relativa	Número absoluto	Frecuencia relativa	Número absoluto	Frecuencia relativa
Primera infancia (0 a 5 años)	1.871	9,5	1.979	9,1	1.988	8,7
Infancia (6 a 11 años)	1.893	9,6	1.923	8,8	1.955	8,6
Adolescencia (12 a 18)	2.260	11,5	2.229	10,2	2.220	9,7
Juventud (19 a 26)	2.520	12,8	2.670	12,3	2.652	11,6
Adultez (27 a 59)	8.271	42,0	9.237	42,4	9.703	42,6
Persona mayor (60 y más)	2.860	14,5	3.731	17,1	4.280	18,8
TOTAL	19.675	100	21.769	100	22.798	100

Fuente: DANE - proyecciones de población Censo 2018

Piramide poblacional 2015, 2020 y 2023

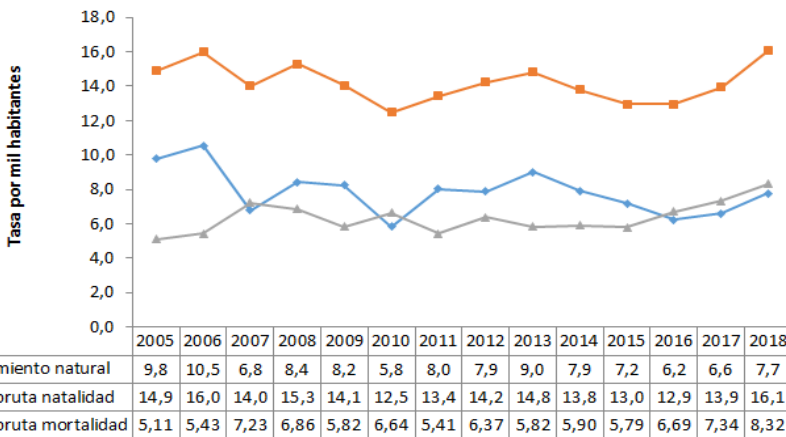


Indicadores de estructura demográfica 2015, 2020 y 2023

Índice Demográfico	Año		
	2015	2020	2023
Poblacion total	19.675	21.769	22.798
Poblacion Masculina	9.593	10.637	11.149
Poblacion femenina	10.082	11.132	11.649
Relación hombres:mujer	95,15	95,55	96
Razón niños:mujer	31	31	30
Índice de infancia	24	22	21
Índice de juventud	24	23	22
Índice de vejez	15	17	19
Índice de envejecimiento	60	77	87
Índice demografico de dependencia	51,64	51,89	53,06
Índice de dependencia infantil	36,44	33,85	32,86
Índice de dependencia mayores	15,20	18,04	20,19
Índice de Friz	126,35	116,42	109,25

Fuente: DANE

Comparación entre la tasa de crecimiento y las tasas brutas de natalidad, mortalidad 2005 – 2018



Fuente: DANE

Total defunciones (por residencia) año 2018

131

Total de nacimientos (por residencia) año 2018

253

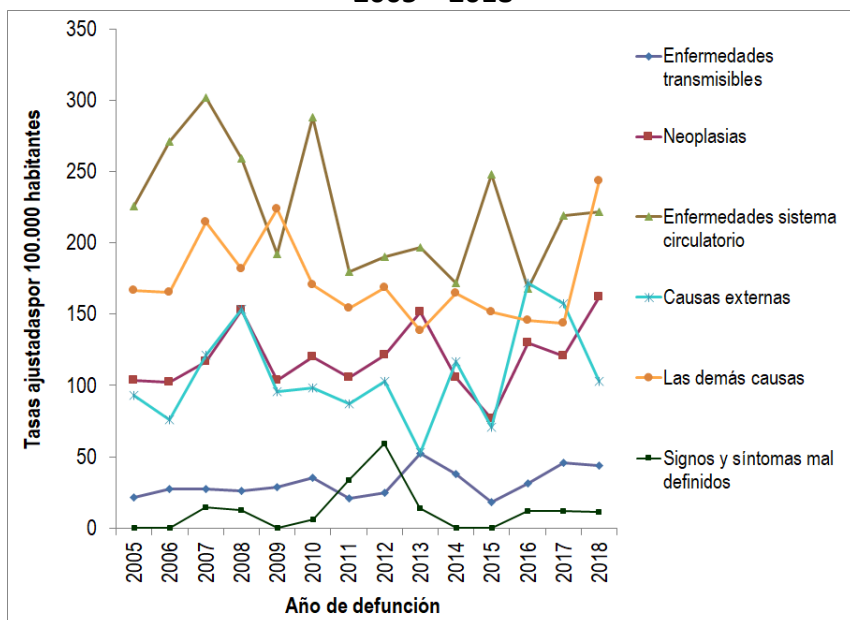
Tasa de fecundidad específica en mujeres de 10 a 14 años

1,5

Tasa de fecundidad específica en mujeres de 15 a 19 años

56

Mortalidad según grandes grupos de causas OPS lista 6/67 2005 – 2018



Fuente: DANE

Semaforización de la mortalidad materno – infantil y niñez. 2018

Causa de muerte	Antioquia	El Peñol
Razón de mortalidad materna	37,50	0,00
Tasa de mortalidad neonatal	5,40	3,95
Tasa de mortalidad infantil	8,50	7,91
Tasa de mortalidad en la niñez	10,20	7,91
Tasa de mortalidad por IRA en menores de cinco años	6,30	65,10
Tasa de mortalidad por EDA en menores de cinco años	2,20	0,00
Tasa de mortalidad por desnutrición en menores de cinco años	1,90	0,00

Fuente: DANE

Población en condición de discapacidad - Distribución de las alteraciones permanentes 2020

Tipo de discapacidad	Personas	Proporción**
El movimiento del cuerpo, manos, brazos, piernas	486	48,99
El sistema cardiorrespiratorio y las defensas	251	25,30
El sistema genital y reproductivo	33	3,33
El sistema nervioso	472	47,58
La digestión, el metabolismo, las hormonas	67	6,75
La piel	32	3,23
La voz y el habla	134	13,51
Los demás órganos de los sentidos (olfato, tacto y gusto)	20	2,02
Los oídos	130	13,10
Los ojos	284	28,63
Total	992	

Fuente: Registro para la Localización y Caracterización de Personas con Discapacidad (RLCPD). Datos disponibles en el cubo de discapacidad del Ministerio de Salud y Protección Social, agosto de 2020.

Distribución porcentual de las principales causas de morbilidad atendida, por ciclo de vida 2009-2019

Ciclo vital	Gran causa de morbilidad	Total											Δ pp 2019-2018
		2009	2010	2011	2012	2013	2014	2015	2016	2017	2018	2019	
Primera infancia (0 - 5 años)	Condiciones transmisibles y nutricionales	53,82	50,32	45,09	41,11	38,04	33,95	24,26	25,76	28,49	30,09	24,96	-5,13
	Condiciones perinatales	3,45	0,76	6,44	7,60	2,81	3,56	7,82	5,35	5,08	2,71	5,25	2,54
	Enfermedades no transmisibles	29,42	32,09	30,83	32,47	32,52	39,72	48,64	51,40	41,95	46,16	53,64	7,48
	Lesiones	4,05	4,09	3,99	4,45	8,33	6,84	4,98	5,47	7,95	6,34	6,81	0,46
	Condiciones mal clasificadas	9,25	12,74	13,65	14,37	18,31	15,93	14,30	12,03	16,54	14,69	9,35	-5,34
Infancia (6 - 11 años)	Condiciones transmisibles y nutricionales	31,03	29,75	19,20	25,96	17,72	13,32	9,08	14,72	9,57	8,57	6,04	-2,53
	Condiciones maternas	0,00	0,00	0,00	0,00	0,09	0,00	0,00	0,00	0,00	0,00	0,00	0,00
	Enfermedades no transmisibles	44,35	47,20	50,12	46,49	54,27	59,07	68,26	52,28	53,08	55,60	67,60	12,00
	Lesiones	12,16	9,44	11,01	12,32	10,11	14,72	9,28	19,04	14,19	16,76	13,32	-3,44
	Condiciones mal clasificadas	12,45	13,61	19,67	15,23	17,81	12,88	13,38	13,96	23,16	19,07	13,04	-6,03
Adolescencia (12 - 18 años)	Condiciones transmisibles y nutricionales	18,32	14,85	13,47	8,64	8,70	8,16	4,14	4,33	6,32	8,78	6,23	-2,55
	Condiciones maternas	4,74	2,44	5,51	10,13	5,71	4,91	4,00	7,68	4,39	2,49	2,51	0,02
	Enfermedades no transmisibles	50,22	53,50	56,33	51,41	55,95	59,09	63,85	59,85	53,47	61,72	62,31	0,59
	Lesiones	11,31	11,88	10,31	14,08	11,59	14,65	12,96	15,45	14,52	9,46	12,71	3,25
	Condiciones mal clasificadas	15,42	17,34	14,39	15,73	18,04	13,19	15,25	12,89	21,29	17,55	16,25	-1,30
Juventud (14 - 26 años)	Condiciones transmisibles y nutricionales	16,35	14,30	10,75	9,16	7,20	6,69	5,38	4,99	4,15	5,24	5,33	0,09
	Condiciones maternas	8,56	6,29	10,56	17,18	12,66	11,14	11,33	11,07	9,58	11,27	8,07	-3,20
	Enfermedades no transmisibles	53,52	55,11	53,92	49,23	54,32	56,07	54,54	47,47	55,79	58,34	58,19	-0,15
	Lesiones	6,07	8,65	9,56	10,12	9,43	9,40	12,45	22,72	15,23	9,12	12,95	3,82
	Condiciones mal clasificadas	15,50	15,66	15,21	14,30	16,39	16,71	16,29	13,75	15,25	16,02	15,46	-0,55
Adultez (27 - 59 años)	Condiciones transmisibles y nutricionales	10,28	10,35	9,22	7,07	5,50	4,70	3,29	5,14	4,71	4,58	4,29	-0,29
	Condiciones maternas	2,38	1,09	1,35	3,30	1,71	1,43	2,01	1,47	1,50	1,26	1,45	0,19
	Enfermedades no transmisibles	71,02	74,60	72,37	71,22	75,23	76,47	76,99	73,61	74,24	75,52	74,05	-1,47
	Lesiones	5,28	3,95	4,98	5,55	7,00	6,74	6,27	9,09	7,98	5,94	7,52	1,58
	Condiciones mal clasificadas	11,04	10,01	12,08	12,86	10,56	10,66	11,44	10,68	11,56	12,71	12,69	-0,02
Persona mayor (Mayores de 60 años)	Condiciones transmisibles y nutricionales	5,97	6,40	3,41	5,62	4,80	4,15	4,69	4,25	3,72	3,51	4,91	1,40
	Condiciones maternas	0,02	0,00	0,02	0,00	0,00	0,00	0,00	0,00	0,00	0,00	0,01	0,01
	Enfermedades no transmisibles	82,85	83,80	80,06	80,35	82,25	84,14	83,58	84,17	82,77	83,25	83,37	0,11
	Lesiones	2,86	3,01	8,24	5,00	3,75	4,05	3,67	3,60	3,74	3,74	2,92	-0,82
	Condiciones mal clasificadas	8,31	6,79	8,27	9,03	9,21	7,65	8,06	7,98	9,77	9,50	8,79	-0,70

Fuente: SISPRO - RIPS

Determinantes intermedios de la salud Condiciones de vida

Determinantes intermediarios de la salud Antioquia Peñol

Cobertura de servicios de electricidad (2018)	98,9	98,7
Cobertura de acueducto (2019)	89,8	8,8
Cobertura de alcantarillado (2019)	82,0	8,8
Índice de riesgo de la calidad del agua para consumo humano (IRCA 2019)	2,8	1,1
Porcentaje de hogares sin acceso a fuentes de agua mejorada (DNP-DANE 2018)	13,1	7,0
Porcentaje de hogares con inadecuada eliminación de excretas (DNP-DANE 2018)	14,3	7,7

Fuente: SISPRO - RIPS

Determinantes intermedios de la salud Sistema sanitario

Determinantes intermedios de la salud Antioquia Peñol

Porcentaje de hogares con barreras de acceso a los servicios para cuidado de la primera infancia (DNP-DANE)	7,1	1,2
Porcentaje de hogares con barreras de acceso a los servicios de salud (DNP- DANE)	3,7	1,8
Cobertura de afiliación al SGSSS (MSPS)	96,9	77,1
Coberturas administrativas de vacunación con BCG para nacidos vivos (MSPS)	93,9	12,0
Coberturas administrativas de vacunación con DPT 3 dosis en menores de 1 año (MSPS)	95,1	120,1
Coberturas administrativas de vacunación con polio 3 dosis en menores de 1 año (MSPS)	95,1	126,8
Coberturas administrativas de vacunación con triple viral dosis en menores de 1 año (MSPS)	95,1	128,1
Porcentaje de nacidos vivos con cuatro o más consultas de control prenatal (EEVV-DANE)	90,1	97,6
Cobertura de parto institucional (EEVV-DANE)	99,3	100,0
Porcentaje de partos atendidos por personal calificado (EEVV-DANE)	99,3	100,0

Fuente PAI – MSPS

Determinantes intermedios de la salud Seguridad alimentaria

Determinantes intermediarios de la salud Antioquia Peñol

Porcentaje de nacidos vivos con bajo peso al nacer (EEVV-DANE)	9,5	9,1
--	-----	-----

Fuente: DANE