

ORIENTE



El Carmen de Viboral



GOBERNACIÓN DE ANTIOQUIA
SECRETARÍA SECCIONAL DE SALUD
Y PROTECCIÓN SOCIAL



UNIDOS

Subregión
Oriente



EL CARMEN DE VIBORAL

05148



Nombre del alcalde
JOHN FREDY QUINTERO ZULUAGA

Nombre del secretario de salud
SANDRA PATRICIA BETANCUR SOTO

Temperatura media de la cabecera municipal °c	Altitud de la cabecera municipal M.S.N.M	Extensión (km2)	Densidad poblacional habitantes por km2	Número de veredas	Número de corregimientos
17	2150	453	138,1	55	7

Población Total año 2020
Diferencia entre censo 2005 y 2018

Censo 2005	Censo 2018	Diferencia
49.642	62.581	↑ 12.939

Fuente: DANE

Población por área, año 2020

Cabecera municipal		Resto	
N°	%	N°	%
37.196	59,4	25.385	40,6

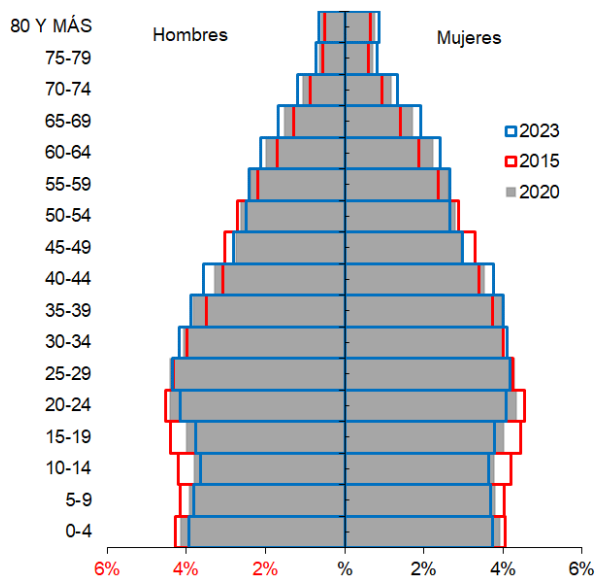
Fuente: DANE

Población por ciclo vital 2015, 2020 y 2023

Ciclo vital	2015		2020		2023	
	Número absoluto	Frecuencia relativa	Número absoluto	Frecuencia relativa	Número absoluto	Frecuencia relativa
Primera infancia (0 a 5 años)	5.309	10,0	6.034	9,6	6.037	9,2
Infancia (6 a 11 años)	5.247	9,9	5.737	9,2	5.825	8,9
Adolescencia (12 a 18)	6.439	12,1	6.804	10,9	6.781	10,3
Juventud (19 a 26)	7.644	14,4	8.731	14,0	8.672	13,2
Adultez (27 a 59)	22.969	43,2	27.513	44,0	29.224	44,6
Persona mayor (60 y más)	5.531	10,4	7.762	12,4	9.014	13,8
TOTAL	53.139	100	62.581	100	65.553	100

Fuente: DANE - proyecciones de población Censo 2018

Piramide poblacional 2015, 2020 y 2023

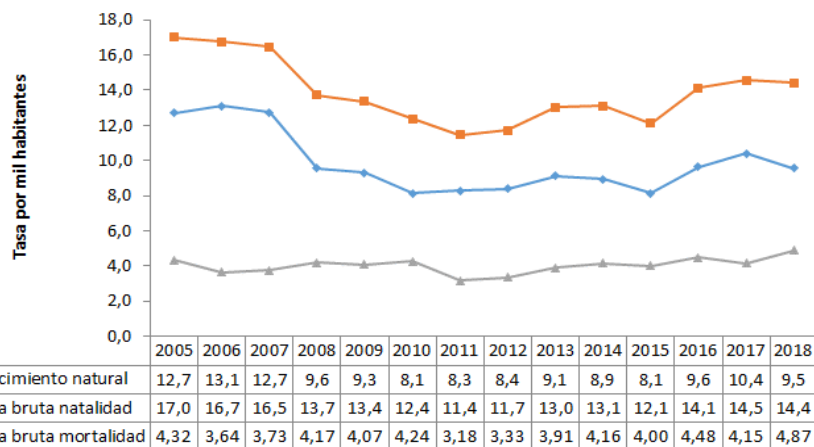


Fuente: DANE

Indicadores de estructura demográfica 2015, 2020 y 2023

Índice Demográfico	Año		
	2015	2020	2023
Poblacion total	53.139	62.581	65.553
Poblacion Masculina	26.187	30.904	32.337
Poblacion femenina	26.952	31.677	33.216
Relación hombres:mujer	97,16	97,56	97
Razón niños:mujer	30	30	29
Indice de infancia	25	23	22
Indice de juventud	26	25	24
Indice de vejez	10	12	14
Indice de envejecimiento	42	53	61
Indice demografico de dependencia	46,54	46,06	46,34
Indice de dependencia infantil	36,54	34,11	32,86
Indice de dependencia mayores	10,00	11,95	13,48
Indice de Friz	120,53	110,45	102,53

Fuente: DANE

Comparación entre la tasa de crecimiento y las tasas brutas de natalidad, mortalidad 2005 – 2018


Fuente: DANE

**Total defunciones (por residencia)
año 2018**

236

**Total de nacimientos (por residencia)
año 2018**

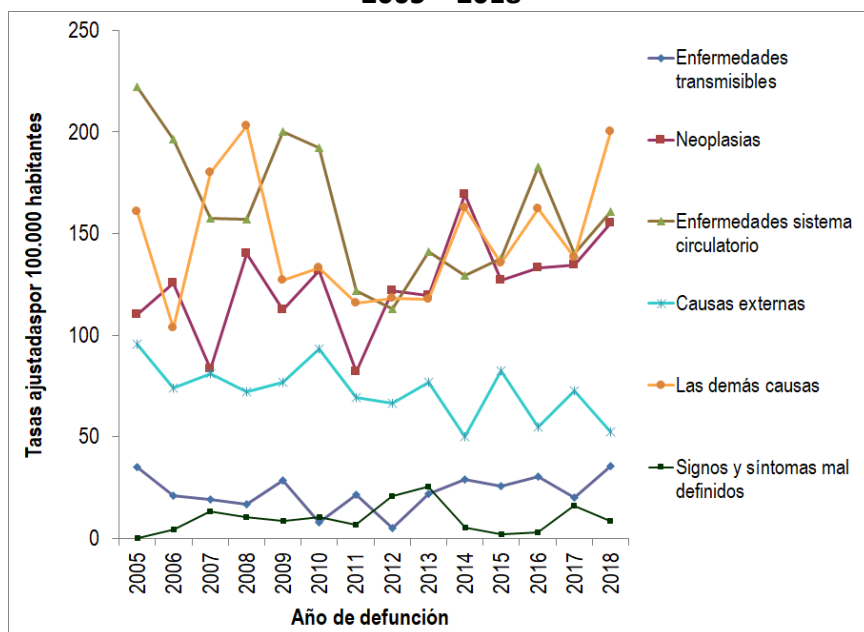
699

**Tasa de fecundidad específica en
mujeres de 10 a 14 años**

2,2

**Tasa de fecundidad específica en
mujeres de 15 a 19 años**

64,7

**Mortalidad según grandes grupos de causas OPS lista 6/67
2005 – 2018**


Fuente: DANE

**Semaforización de la mortalidad
materno – infantil y niñez. 2018**

Causa de muerte	Antioquia	El Carmen de Viboral
Razón de mortalidad materna	37,50	0,00
Tasa de mortalidad neonatal	5,40	2,86
Tasa de mortalidad infantil	8,50	4,29
Tasa de mortalidad en la niñez	10,20	5,72
Tasa de mortalidad por IRA en menores de cinco años	6,30	0,00
Tasa de mortalidad por EDA en menores de cinco años	2,20	0,00
Tasa de mortalidad por desnutrición en menores de cinco años	1,90	0,00

Fuente: DANE

Población en condición de discapacidad - Distribución de las alteraciones permanentes 2020

Tipo de discapacidad	Personas	Proporción**
El movimiento del cuerpo, manos, brazos, piernas	607	34,06
El sistema cardiorrespiratorio y las defensas	216	12,12
El sistema genital y reproductivo	70	3,93
El sistema nervioso	1385	77,72
La digestión, el metabolismo, las hormonas	89	4,99
La piel	54	3,03
La voz y el habla	392	22,00
Los demás órganos de los sentidos (olfato, tacto y gusto)	20	1,12
Los oídos	182	10,21
Los ojos	424	23,79
Total	1782	

Fuente: Registro para la Localización y Caracterización de Personas con Discapacidad (RLCPD). Datos disponibles en el cubo de discapacidad del Ministerio de Salud y Protección Social, agosto de 2020.

Distribución porcentual de las principales causas de morbilidad atendida, por ciclo de vida 2009-2019

Ciclo vital	Gran causa de morbilidad	Total											Δ pp 2019-2018
		2009	2010	2011	2012	2013	2014	2015	2016	2017	2018	2019	
Primera infancia (0 - 5 años)	Condiciones transmisibles y nutricionales	42,86	36,37	43,88	34,55	35,93	32,31	32,05	24,19	27,34	26,90	30,54	3,63
	Condiciones perinatales	3,49	6,35	5,96	7,26	3,14	4,60	5,62	6,30	5,24	7,61	6,04	-1,57
	Enfermedades no transmisibles	39,08	41,10	30,32	38,01	45,09	40,82	46,82	57,45	51,89	48,34	41,42	-6,92
	Lesiones	4,99	5,88	6,30	8,23	3,51	6,08	4,10	3,95	5,27	4,28	6,85	2,57
	Condiciones mal clasificadas	9,58	10,31	13,55	11,95	12,33	16,20	11,41	8,11	10,26	12,86	15,15	2,29
Infancia (6 - 11 años)	Condiciones transmisibles y nutricionales	19,80	15,91	16,31	14,09	15,20	14,87	13,71	12,66	12,73	11,86	13,64	1,78
	Condiciones maternas	0,16	0,00	0,06	0,00	0,03	0,03	0,43	0,05	0,00	0,12	0,03	-0,09
	Enfermedades no transmisibles	61,71	60,14	62,55	68,52	66,76	56,58	69,21	70,04	65,16	65,19	61,31	-3,88
	Lesiones	7,97	10,26	7,99	7,51	6,06	11,08	5,62	6,64	7,94	9,29	9,97	0,68
	Condiciones mal clasificadas	10,36	13,68	13,09	9,87	11,94	17,44	11,04	10,61	14,17	13,54	15,05	1,51
Adolescencia (12 - 18 años)	Condiciones transmisibles y nutricionales	13,99	7,90	11,48	7,58	8,51	9,53	7,93	6,66	6,72	8,95	6,92	-2,03
	Condiciones maternas	3,24	7,11	2,97	3,38	3,82	1,78	2,82	2,12	1,98	5,15	3,33	-1,82
	Enfermedades no transmisibles	62,30	58,51	60,33	70,98	64,20	59,49	66,36	68,32	62,04	58,77	61,95	3,18
	Lesiones	8,10	11,82	8,85	7,98	10,66	11,49	8,58	8,64	14,01	10,98	10,69	-0,29
	Condiciones mal clasificadas	12,37	14,66	16,37	10,08	12,80	17,71	14,31	14,26	15,25	16,16	17,12	0,96
Juventud (14 - 26 años)	Condiciones transmisibles y nutricionales	12,77	11,02	13,45	9,44	10,64	12,44	11,63	10,19	9,92	10,40	10,30	-0,11
	Condiciones maternas	7,84	11,02	9,20	8,63	7,62	6,56	6,13	5,10	6,45	7,36	7,38	0,03
	Enfermedades no transmisibles	59,78	57,29	53,84	64,90	62,73	54,58	60,61	60,78	56,37	58,15	54,14	-2,01
	Lesiones	7,35	9,18	7,78	6,83	8,04	10,34	8,13	11,01	12,35	9,87	11,37	1,50
	Condiciones mal clasificadas	12,25	11,49	15,93	10,20	10,96	16,09	13,51	12,92	14,91	16,22	16,81	0,59
Adultez (27 - 59 años)	Condiciones transmisibles y nutricionales	8,58	7,93	7,42	6,15	7,52	7,76	7,25	6,93	6,52	6,27	6,62	0,35
	Condiciones maternas	1,42	2,72	1,69	1,53	1,77	1,08	1,21	0,84	1,08	1,33	1,78	0,45
	Enfermedades no transmisibles	76,08	75,23	73,61	79,47	78,12	73,38	75,88	76,82	75,89	75,95	73,67	-2,28
	Lesiones	5,32	5,57	5,76	4,74	4,51	6,87	5,80	6,22	6,61	6,11	7,18	1,07
	Condiciones mal clasificadas	8,59	8,55	11,52	8,11	8,09	10,91	9,86	9,19	9,90	10,35	10,76	0,42
Persona mayor (Mayores de 60 años)	Condiciones transmisibles y nutricionales	5,93	5,70	4,47	3,93	3,69	5,23	3,90	3,51	3,90	4,53	3,44	-1,09
	Condiciones maternas	0,00	0,00	0,00	0,00	0,00	0,00	0,00	0,00	0,00	0,00	0,00	0,00
	Enfermedades no transmisibles	83,80	81,24	83,74	84,05	85,14	81,52	84,59	84,13	84,30	85,19	84,73	-0,46
	Lesiones	3,67	6,70	3,63	4,85	3,87	4,62	4,12	5,44	4,76	3,95	4,04	0,09
	Condiciones mal clasificadas	6,61	6,36	8,16	7,18	7,29	8,63	7,39	6,92	7,04	6,32	7,78	1,46

Fuente: SISPRO - RIPS

Determinantes intermedios de la salud Condiciones de vida

Determinantes intermedios de la salud	Antioquia	El Carmen De Viboral
Cobertura de servicios de electricidad (2018)	98,9	98,2
Cobertura de acueducto (2019)	89,8	91,8
Cobertura de alcantarillado (2019)	82,0	55,8
Índice de riesgo de la calidad del agua para consumo humano (IRCA 2019)	2,8	0,0
Porcentaje de hogares sin acceso a fuentes de agua mejorada (DNP-DANE 2018)	13,1	5,3
Porcentaje de hogares con inadecuada eliminación de excretas (DNP-DANE 2018)	14,3	2,8

Fuente: SISPRO - RIPS

Determinantes intermedios de la salud Sistema sanitario

Determinantes intermedios de la salud	Antioquia	El Carmen De Viboral
Porcentaje de hogares con barreras de acceso a los servicios para cuidado de la primera infancia (DNP-DANE)	7,1	2,3
Porcentaje de hogares con barreras de acceso a los servicios de salud (DNP-DANE)	3,7	6,5
Cobertura de afiliación al SGSSS (MSPS)	96,9	75,1
Coberturas administrativas de vacunación con BCG para nacidos vivos (MSPS)	93,9	15,3
Coberturas administrativas de vacunación con DPT 3 dosis en menores de 1 año (MSPS)	95,1	114,8
Coberturas administrativas de vacunación con polio 3 dosis en menores de 1 año (MSPS)	95,1	114,8
Coberturas administrativas de vacunación con triple viral dosis en menores de 1 año (MSPS)	95,1	120,6
Porcentaje de nacidos vivos con cuatro o más consultas de control prenatal (EEVV-DANE)	90,1	95,0
Cobertura de parto institucional (EEVV-DANE)	99,3	99,7
Porcentaje de partos atendidos por personal calificado (EEVV-DANE)	99,3	99,7

Fuente PAI - MSPS

Determinantes intermedios de la salud Seguridad alimentaria

Determinantes intermedios de la salud	Antioquia	El Carmen De Viboral
Porcentaje de nacidos vivos con bajo peso al nacer (EEVV-DANE)	9,5	11,9

Fuente: DANE