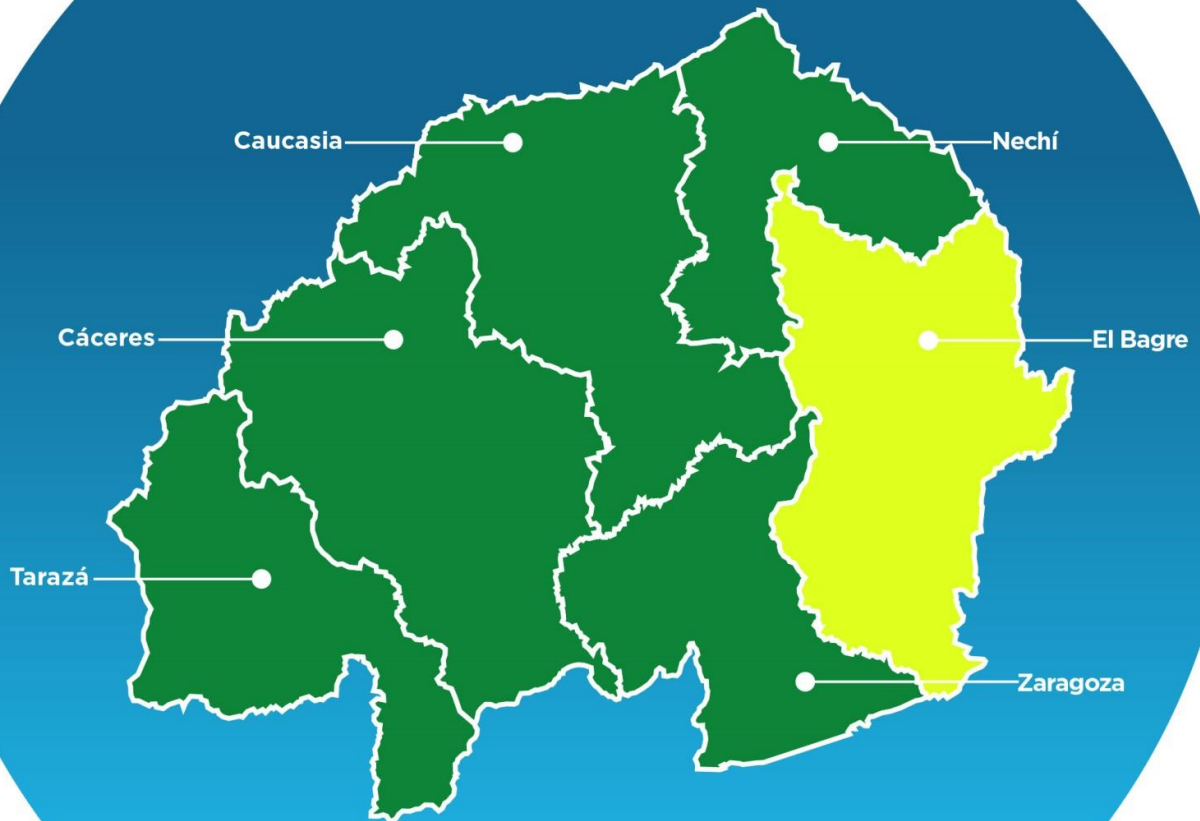


BAJO CAUCA



El Bagre



GOBERNACIÓN DE ANTIOQUIA
SECRETARÍA SECCIONAL DE SALUD
Y PROTECCIÓN SOCIAL



UNIDOS

Subregión
Bajo Cauca



EL BAGRE
05250



Nombre del alcalde
FÁBER ENRIQUE TRESPALACIO

Nombre del secretario de salud
BERTA ELENA ZULETA MEZA

**Temperatura media
de la cabecera
municipal °c**

**Altitud de la
cabecera municipal
M.S.N.M**

**Extensión
(km2)**

**Densidad
poblacional
habitantes por km2**

**Número de
veredas**

**Número de
corregimientos**

28

50

1951

27,6

56

2

Población Total año 2020
Diferencia entre censo 2005 y 2018

Censo 2005	Censo 2018	Diferencia
51.150	53.846	↑ 2.696

Fuente: DANE

Población por área, año 2020

Cabecera municipal		Resto	
N°	%	N°	%
34.991	65,0	18.855	35,0

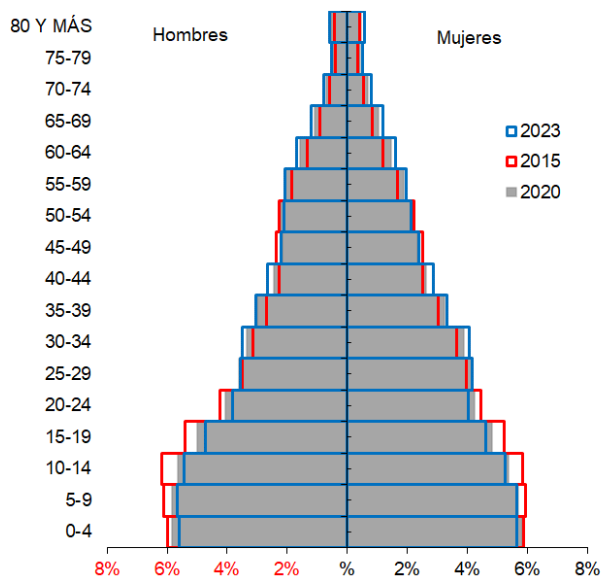
Fuente: DANE

Población por ciclo vital 2015, 2020 y 2023

Ciclo vital	2015		2020		2023	
	Número absoluto	Frecuencia relativa	Número absoluto	Frecuencia relativa	Número absoluto	Frecuencia relativa
Primera infancia (0 a 5 años)	6.802	14,2	7.534	14,0	7.635	13,5
Infancia (6 a 11 años)	6.954	14,6	7.386	13,7	7.566	13,4
Adolescencia (12 a 18)	7.546	15,8	7.830	14,5	7.861	13,9
Juventud (19 a 26)	6.580	13,8	7.125	13,2	7.129	12,6
Adultez (27 a 59)	16.527	34,6	19.417	36,1	20.855	37,0
Persona mayor (60 y más)	3.347	7,0	4.554	8,5	5.346	9,5
TOTAL	47.756	100	53.846	100	56.392	100

Fuente: DANE - proyecciones de población Censo 2018

Piramide poblacional 2015, 2020 y 2023



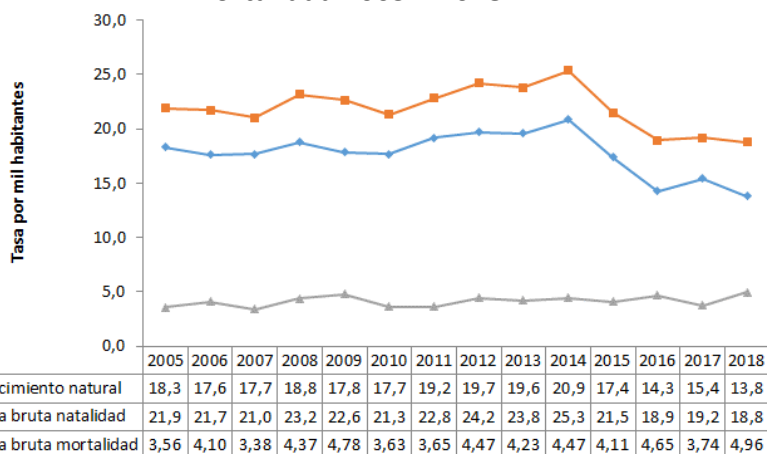
Fuente: DANE

Indicadores de estructura demográfica 2015, 2020 y 2023

Índice Demográfico	Año		
	2015	2020	2023
Poblacion total	47.756	53.846	56.392
Poblacion Masculina	23.695	26.679	27.702
Poblacion femenina	24.061	27.167	28.690
Relación hombres:mujer	98,48	98,20	97
Razón niños:mujer	47	46	44
Índice de infancia	36	34	33
Índice de juventud	27	26	25
Índice de vejez	7	8	9
Índice de envejecimiento	19	25	28
Índice demografico de dependencia	67,86	65,77	65,17
Índice de dependencia infantil	60,34	56,76	54,95
Índice de dependencia mayores	7,52	9,01	10,22
Índice de Friz	209,55	191,21	177,29

Fuente: DANE

Comparación entre la tasa de crecimiento y las tasas brutas de natalidad, mortalidad 2005 – 2018



Fuente: DANE

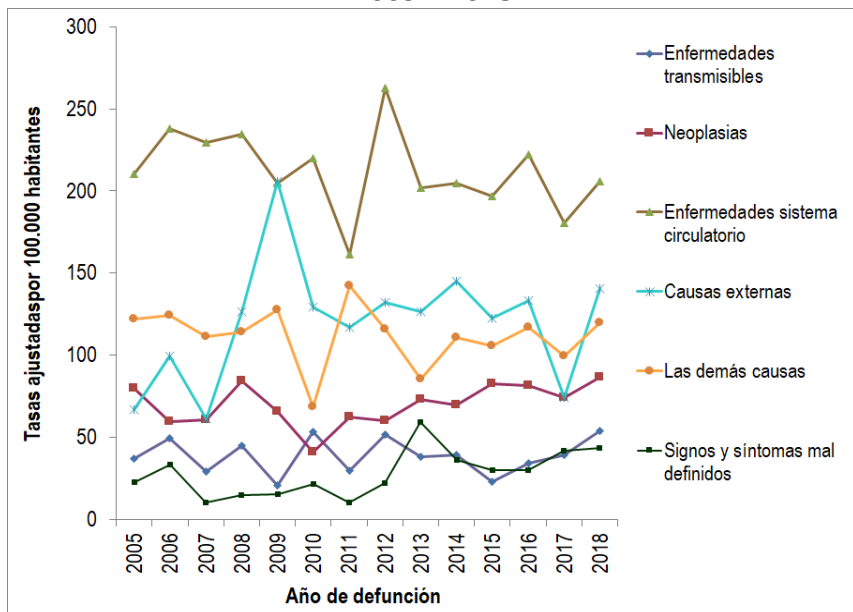
Total defunciones (por residencia) año 2018
251

Total de nacimientos (por residencia) año 2018
949

Tasa de fecundidad específica en mujeres de 10 a 14 años
13,7

Tasa de fecundidad específica en mujeres de 15 a 19 años
117,8

Mortalidad según grandes grupos de causas OPS lista 6/67 2005 – 2018



Fuente: DANE

Semaforización de la mortalidad materno – infantil y niñez. 2018

Causa de muerte	Antioquia	El Bagre
Razón de mortalidad materna	37,50	105,37
Tasa de mortalidad neonatal	5,40	12,64
Tasa de mortalidad infantil	8,50	18,97
Tasa de mortalidad en la niñez	10,20	22,13
Tasa de mortalidad por IRA en menores de cinco años	6,30	17,61
Tasa de mortalidad por EDA en menores de cinco años	2,20	35,22
Tasa de mortalidad por desnutrición en menores de cinco años	1,90	0,00

Fuente: DANE

Población en condición de discapacidad - Distribución de las alteraciones permanentes 2020

Tipo de discapacidad	Personas	Proporción**
El movimiento del cuerpo, manos, brazos, piernas	821	41,30
El sistema cardiorrespiratorio y las defensas	523	26,31
El sistema genital y reproductivo	78	3,92
El sistema nervioso	686	34,51
La digestión, el metabolismo, las hormonas	197	9,91
La piel	69	3,47
La voz y el habla	335	16,85
Los demás órganos de los sentidos (olfato, tacto y gusto)	12	0,60
Los oídos	225	11,32
Los ojos	633	31,84
Total	1988	

Fuente: Registro para la Localización y Caracterización de Personas con Discapacidad (RLCPD). Datos disponibles en el cubo de discapacidad del Ministerio de Salud y Protección Social, agosto de 2020.

Distribución porcentual de las principales causas de morbilidad atendida, por ciclo de vida 2009-2019

Ciclo vital	Gran causa de morbilidad	Total											Δ pp 2019-2018
		2009	2010	2011	2012	2013	2014	2015	2016	2017	2018	2019	
Primera infancia (0 - 5 años)	Condiciones transmisibles y nutricionales	48,60	44,03	54,90	51,99	43,88	43,41	36,25	28,01	31,02	34,46	30,34	-4,12
	Condiciones perinatales	1,76	1,41	2,16	2,74	2,34	1,90	1,09	0,48	0,50	0,86	3,18	2,32
	Enfermedades no transmisibles	34,59	23,53	24,71	26,90	37,33	34,85	32,09	26,95	30,75	30,81	31,37	0,56
	Lesiones	5,34	7,15	4,90	4,97	4,21	4,67	6,37	4,96	5,34	6,44	5,85	-0,59
	Condiciones mal clasificadas	19,70	23,88	13,34	13,39	12,24	15,18	24,20	38,59	32,38	27,42	29,26	1,88
Infancia (6 - 11 años)	Condiciones transmisibles y nutricionales	35,96	37,16	32,55	28,12	25,36	24,79	19,30	17,22	13,39	17,67	17,38	-0,29
	Condiciones maternas	0,08	0,00	0,00	0,00	0,04	0,08	0,21	0,09	0,00	0,04	0,22	0,17
	Enfermedades no transmisibles	44,50	34,31	39,64	49,33	52,46	52,99	49,34	40,96	38,48	37,66	39,34	1,68
	Lesiones	6,24	7,79	9,95	6,88	7,50	5,01	7,12	4,64	6,60	8,97	7,11	-1,86
	Condiciones mal clasificadas	3,22	20,74	17,86	15,68	14,64	17,13	24,04	37,09	41,53	35,66	38,95	0,29
Adolescencia (12 - 18 años)	Condiciones transmisibles y nutricionales	21,59	25,08	17,47	17,04	13,05	14,14	10,92	9,51	7,49	11,22	11,10	-0,12
	Condiciones maternas	1,94	3,15	5,17	5,41	3,24	5,62	5,21	1,59	3,99	4,22	3,61	-0,61
	Enfermedades no transmisibles	55,82	41,62	50,78	50,60	59,61	54,29	46,06	35,89	37,99	40,06	38,95	-1,11
	Lesiones	5,12	5,57	6,19	6,34	5,88	5,10	9,07	6,15	6,60	5,58	8,11	2,53
	Condiciones mal clasificadas	11,53	24,58	20,39	20,60	18,21	20,85	28,74	46,85	43,93	38,92	38,23	-0,70
Juventud (14 - 26 años)	Condiciones transmisibles y nutricionales	19,55	19,56	15,04	14,23	12,78	13,47	13,16	7,95	7,22	9,55	8,57	-0,99
	Condiciones maternas	1,01	4,83	7,27	6,06	5,66	5,92	6,51	3,83	5,77	4,75	7,28	2,53
	Enfermedades no transmisibles	58,63	47,34	51,93	56,99	61,56	57,21	48,54	38,38	37,51	44,52	45,03	0,51
	Lesiones	6,89	7,87	8,79	5,85	5,19	5,70	7,10	10,31	10,09	7,73	6,54	-1,19
	Condiciones mal clasificadas	8,91	20,40	16,98	16,87	14,81	17,70	24,69	38,53	39,42	33,45	32,59	-0,86
Adulthood (27 - 59 años)	Condiciones transmisibles y nutricionales	13,59	12,67	10,76	9,79	10,17	10,09	10,42	7,90	6,48	8,58	7,84	-0,74
	Condiciones maternas	0,86	0,65	1,23	0,93	0,92	0,89	1,05	0,96	0,65	0,89	1,09	0,20
	Enfermedades no transmisibles	73,85	64,45	69,45	72,26	74,33	71,89	65,56	59,26	58,98	58,95	63,27	4,32
	Lesiones	4,41	6,38	6,28	4,70	4,09	4,04	4,78	5,54	6,35	6,23	5,85	-0,38
	Condiciones mal clasificadas	7,28	15,86	12,27	12,32	10,49	13,08	18,19	26,33	27,54	25,36	21,95	-3,41
Persona mayor (Mayores de 60 años)	Condiciones transmisibles y nutricionales	8,30	10,41	7,62	6,91	6,72	6,72	9,45	7,68	3,15	4,90	4,65	-0,25
	Condiciones maternas	0,00	0,04	0,00	0,00	0,03	0,00	0,01	0,00	0,00	0,00	0,11	0,11
	Enfermedades no transmisibles	83,96	70,66	78,69	80,59	81,24	79,92	74,53	63,29	71,94	69,12	74,25	5,12
	Lesiones	2,43	3,93	4,25	3,30	3,59	3,07	3,25	2,08	2,06	3,36	3,61	0,25
	Condiciones mal clasificadas	5,31	14,96	9,44	9,20	8,42	10,29	12,76	26,95	22,85	22,62	17,38	-5,24

Fuente: SISPRO - RIPS

Determinantes intermedios de la salud Condiciones de vida

Determinantes intermedios de la salud Antioquia El Bagre

Cobertura de servicios de electricidad (2018)	98,9	95,5
Cobertura de acueducto (2019)	89,8	67,1
Cobertura de alcantarillado (2019)	82,0	63,1
Índice de riesgo de la calidad del agua para consumo humano (IRCA 2019)	2,8	2,6
Porcentaje de hogares sin acceso a fuentes de agua mejorada (DNP-DANE 2018)	13,1	18,8
Porcentaje de hogares con inadecuada eliminación de excretas (DNP-DANE 2018)	14,3	41,3

Fuente: SISPRO - RIPS

Determinantes intermedios de la salud Sistema sanitario

Determinantes intermedios de la salud Antioquia El Bagre

Porcentaje de hogares con barreras de acceso a los servicios para cuidado de la primera infancia (DNP-DANE)	7,1	3,6
Porcentaje de hogares con barreras de acceso a los servicios de salud (DNP-DANE)	3,7	2,7
Cobertura de afiliación al SGSSS (MSPS)	96,9	100,0
Coberturas administrativas de vacunación con BCG para nacidos vivos (MSPS)	93,9	24,6
Coberturas administrativas de vacunación con DPT 3 dosis en menores de 1 año (MSPS)	95,1	88,5
Coberturas administrativas de vacunación con polio 3 dosis en menores de 1 año (MSPS)	95,1	88,7
Coberturas administrativas de vacunación con triple viral dosis en menores de 1 año (MSPS)	95,1	93,4
Porcentaje de nacidos vivos con cuatro o más consultas de control prenatal (EEVV-DANE)	90,1	77,6
Cobertura de parto institucional (EEVV-DANE)	99,3	98,9
Porcentaje de partos atendidos por personal calificado (EEVV-DANE)	99,3	99,2

Fuente: PAI - MSPS

Determinantes intermedios de la salud Seguridad alimentaria

Determinantes intermedios de la salud Antioquia El Bagre

Porcentaje de nacidos vivos con bajo peso al nacer (EEVV-DANE)	9,5	8,3
--	-----	-----

Fuente: DANE