

# NORTE



# Donmatías



GOBERNACIÓN DE ANTIOQUIA  
SECRETARÍA SECCIONAL DE SALUD  
Y PROTECCIÓN SOCIAL



UNIDOS

Subregión  
Norte



# DON MATÍAS

## 05237



**Nombre del alcalde**  
YEISON CAMILO CORREA ÁLVAREZ

**Nombre del secretario de salud**  
LAURA ANDREA CATAÑO GARCIA

<b>Temperatura media de la cabecera municipal °c</b>	<b>Altitud de la cabecera municipal M.S.N.M</b>	<b>Extensión (km2)</b>	<b>Densidad poblacional habitantes por km2</b>	<b>Número de veredas</b>	<b>Número de corregimientos</b>
16	2200	183	107,7	22	1

**Población Total año 2020**  
**Diferencia entre censo 2005 y 2018**

Censo 2005	Censo 2018	Diferencia
24.695	19.709	↓ -4.986

Fuente: DANE

**Población por área, año 2020**

Cabecera municipal		Resto	
N°	%	N°	%
12.989	65,9	6.720	34,1

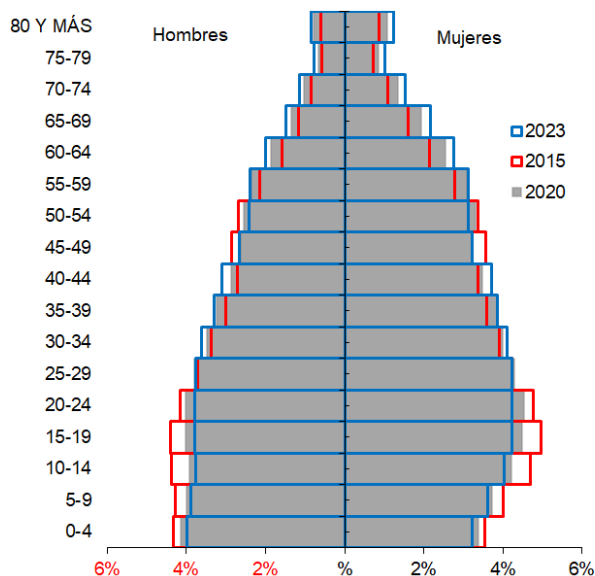
Fuente: DANE

**Población por ciclo vital 2015, 2020 y 2023**

Ciclo vital	2015		2020		2023	
	Número absoluto	Frecuencia relativa	Número absoluto	Frecuencia relativa	Número absoluto	Frecuencia relativa
Primera infancia (0 a 5 años)	1.754	9,5	1.782	9,0	1.787	8,7
Infancia (6 a 11 años)	1.896	10,2	1.854	9,4	1.880	9,1
Adolescencia (12 a 18)	2.411	13,0	2.307	11,7	2.291	11,1
Juventud (19 a 26)	2.608	14,1	2.675	13,6	2.650	12,8
Adultez (27 a 59)	7.786	42,0	8.436	42,8	8.959	43,4
Persona mayor (60 y más)	2.073	11,2	2.655	13,5	3.078	14,9
<b>TOTAL</b>	<b>18.528</b>	<b>100</b>	<b>19.709</b>	<b>100</b>	<b>20.645</b>	<b>100</b>

Fuente: DANE - proyecciones de población Censo 2018

**Piramide poblacional 2015, 2020 y 2023**



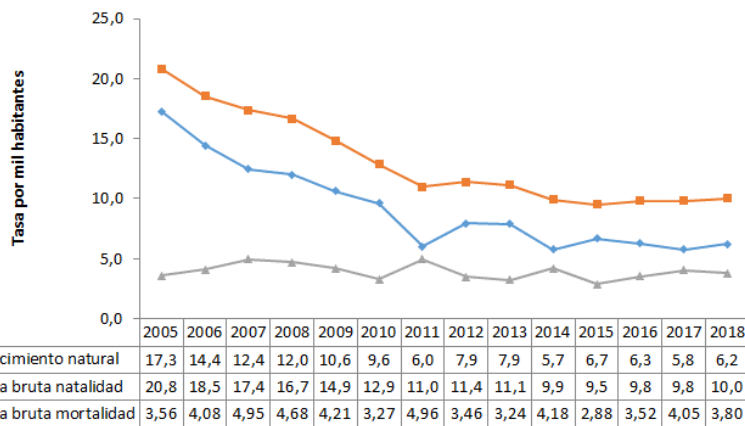
Fuente: DANE

**Indicadores de estructura demográfica 2015, 2020 y 2023**

Índice Demográfico	Año		
	2015	2020	2023
Poblacion total	18.528	19.709	20.645
Poblacion Masculina	8.670	9.203	9.627
Poblacion femenina	9.858	10.506	11.018
Relación hombres:mujer	87,95	87,60	87
Razón niños:mujer	28	27	26
Índice de infancia	25	23	22
Índice de juventud	26	25	24
Índice de vejez	11	13	15
Índice de envejecimiento	44	58	66
Índice demografico de dependencia	48,51	47,97	48,42
Índice de dependencia infantil	37,43	34,57	33,34
Índice de dependencia mayores	11,08	13,39	15,08
Índice de Friz	130,95	119,28	110,41

Fuente: DANE

### Comparación entre la tasa de crecimiento y las tasas brutas de natalidad, mortalidad 2005 – 2018



Fuente: DANE

**Total defunciones (por residencia) año 2018**

90

**Total de nacimientos (por residencia) año 2018**

238

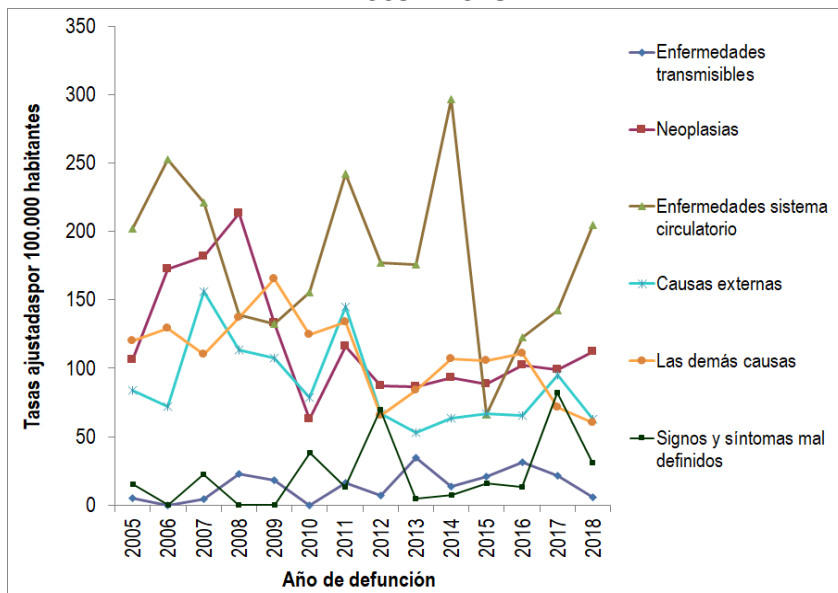
**Tasa de fecundidad específica en mujeres de 10 a 14 años**

0

**Tasa de fecundidad específica en mujeres de 15 a 19 años**

45

### Mortalidad según grandes grupos de causas OPS lista 6/67 2005 – 2018



Fuente: DANE

### Semaforización de la mortalidad materno – infantil y niñez. 2018

Causa de muerte	Antioquia	Don Matías
Razón de mortalidad materna	37,50	0,00
Tasa de mortalidad neonatal	5,40	4,20
Tasa de mortalidad infantil	8,50	4,20
Tasa de mortalidad en la niñez	10,20	4,20
Tasa de mortalidad por IRA en menores de cinco años	6,30	0,00
Tasa de mortalidad por EDA en menores de cinco años	2,20	0,00
Tasa de mortalidad por desnutrición en menores de cinco años	1,90	0,00

Fuente: DANE

### Población en condición de discapacidad - Distribución de las alteraciones permanentes 2020

Tipo de discapacidad	Personas	Proporción**
El movimiento del cuerpo, manos, brazos, piernas	284	48,55
El sistema cardiorespiratorio y las defensas	135	23,08
El sistema genital y reproductivo	42	7,18
El sistema nervioso	327	55,90
La digestión, el metabolismo, las hormonas	38	6,50
La piel	31	5,30
La voz y el habla	120	20,51
Los demás órganos de los sentidos (olfato, tacto y gusto)	15	2,56
Los oídos	92	15,73
Los ojos	188	32,14
<b>Total</b>	<b>585</b>	

Fuente: Registro para la Localización y Caracterización de Personas con Discapacidad (RLCPD). Datos disponibles en el cubo de discapacidad del Ministerio de Salud y Protección Social, agosto de 2020.

05237

DON MATÍAS



### Distribución porcentual de las principales causas de morbilidad atendida, por ciclo de vida 2009-2019

Ciclo vital	Gran causa de morbilidad	Total											Δ pp 2019-2018
		2009	2010	2011	2012	2013	2014	2015	2016	2017	2018	2019	
Primera infancia (0 - 5 años)	Condiciones transmisibles y nutricionales	42,73	40,12	40,77	33,19	30,88	26,77	29,29	29,10	28,41	29,26	26,45	-2,81
	Condiciones perinatales	1,47	1,44	1,15	5,15	2,31	2,66	2,24	1,05	2,72	3,64	4,26	0,51
	Enfermedades no transmisibles	31,59	32,84	33,24	29,65	37,61	46,89	49,96	47,90	46,44	43,47	47,26	3,79
	Lesiones	4,95	3,24	3,68	3,92	7,70	5,07	4,37	4,91	4,02	4,11	4,11	0,00
	Condiciones mal clasificadas	19,25	22,35	21,16	28,08	21,50	18,61	14,14	17,05	18,40	19,52	17,93	-1,59
Infancia (6 - 11 años)	Condiciones transmisibles y nutricionales	22,99	18,99	17,80	14,44	13,96	13,85	11,03	15,89	15,48	11,83	11,10	-0,74
	Condiciones maternas	0,00	0,00	0,00	0,04	0,10	0,08	0,07	0,00	0,05	0,00	0,03	0,03
	Enfermedades no transmisibles	53,92	53,09	57,67	57,89	56,75	63,45	68,81	63,43	60,39	60,67	64,50	3,83
	Lesiones	6,82	5,90	6,37	5,27	7,47	6,26	6,61	6,49	5,92	5,88	5,12	-0,76
	Condiciones mal clasificadas	16,27	22,02	18,16	22,66	21,72	16,36	13,47	14,19	18,16	21,62	19,25	-2,37
Adolescencia (12 - 18 años)	Condiciones transmisibles y nutricionales	13,97	16,10	11,44	9,71	7,54	8,45	7,02	8,57	8,16	6,34	7,35	1,01
	Condiciones maternas	1,62	1,82	2,00	2,24	2,48	1,07	1,71	1,60	1,55	1,21	2,46	1,25
	Enfermedades no transmisibles	55,80	52,96	59,31	62,56	61,36	64,82	64,29	67,96	63,50	66,35	63,01	-3,34
	Lesiones	8,00	8,70	7,75	6,98	7,43	8,37	10,49	7,10	8,29	6,93	7,29	0,37
	Condiciones mal clasificadas	20,61	20,72	19,50	18,51	21,18	17,29	16,50	14,78	18,50	19,17	19,88	0,71
Juventud (14 - 26 años)	Condiciones transmisibles y nutricionales	11,95	11,05	10,00	8,78	7,74	8,19	7,54	9,58	8,35	7,82	9,58	1,76
	Condiciones maternas	5,37	6,55	4,20	5,33	5,12	4,59	4,59	4,58	5,98	4,94	5,10	0,16
	Enfermedades no transmisibles	57,32	56,88	61,24	61,08	60,57	61,11	63,57	60,67	59,52	61,36	60,77	-0,59
	Lesiones	5,74	6,17	5,06	5,15	6,88	8,04	7,88	7,80	8,97	7,73	8,92	1,19
	Condiciones mal clasificadas	19,62	19,34	19,49	19,67	19,69	18,07	16,42	17,37	17,18	18,14	15,63	-2,51
Adulthood (27 - 59 años)	Condiciones transmisibles y nutricionales	9,18	8,09	6,55	5,55	5,50	6,49	5,60	6,37	6,37	4,91	4,67	-0,24
	Condiciones maternas	1,18	0,99	0,98	0,91	0,78	0,90	0,73	0,90	0,74	0,61	0,87	0,26
	Enfermedades no transmisibles	71,66	71,07	76,19	75,26	74,76	76,41	77,39	76,18	75,56	76,78	76,23	-0,54
	Lesiones	4,46	3,98	3,52	4,09	5,11	5,22	4,37	4,91	4,89	4,83	5,02	0,19
	Condiciones mal clasificadas	13,53	15,86	12,77	14,18	13,85	10,97	11,91	11,64	12,44	12,87	13,21	0,34
Persona mayor (Mayores de 60 años)	Condiciones transmisibles y nutricionales	6,62	6,22	4,25	3,55	3,67	3,45	3,78	4,89	5,72	3,24	2,79	-0,45
	Condiciones maternas	0,00	0,02	0,00	0,00	0,00	0,01	0,03	0,00	0,00	0,00	0,00	0,00
	Enfermedades no transmisibles	80,85	79,08	84,98	82,66	81,48	83,82	85,35	84,37	82,86	83,98	85,45	1,48
	Lesiones	3,03	2,36	1,63	2,74	3,86	3,81	2,76	3,09	2,44	3,26	3,47	0,21
	Condiciones mal clasificadas	9,51	12,32	9,13	11,05	10,98	8,92	8,07	7,65	8,98	9,53	8,29	-1,24

Fuente: SISPRO - RIPS

### Determinantes intermedios de la salud Condiciones de vida

Determinantes intermedios de la salud	Antioquia	Don Matías
Cobertura de servicios de electricidad (2018)	98,9	99,9
Cobertura de acueducto (2019)	89,8	63,5
Cobertura de alcantarillado (2019)	82,0	63,5
Índice de riesgo de la calidad del agua para consumo humano (IRCA 2019)	2,8	0,0
Porcentaje de hogares sin acceso a fuentes de agua mejorada (DNP-DANE 2018)	13,1	13,0
Porcentaje de hogares con inadecuada eliminación de excretas (DNP-DANE 2018)	14,3	9,1

Fuente: SISPRO - RIPS

### Determinantes intermedios de la salud Sistema sanitario

Determinantes intermedios de la salud	Antioquia	Don Matías
Porcentaje de hogares con barreras de acceso a los servicios para cuidado de la primera infancia (DNP-DANE)	7,1	2,1
Porcentaje de hogares con barreras de acceso a los servicios de salud (DNP-DANE)	3,7	0,7
Cobertura de afiliación al SGSSS (MSPS)	96,9	100,0
Coberturas administrativas de vacunación con BCG para nacidos vivos (MSPS)	93,9	2,7
Coberturas administrativas de vacunación con DPT 3 dosis en menores de 1 año (MSPS)	95,1	98,2
Coberturas administrativas de vacunación con polio 3 dosis en menores de 1 año (MSPS)	95,1	99,5
Coberturas administrativas de vacunación con triple viral dosis en menores de 1 año (MSPS)	95,1	95,4
Porcentaje de nacidos vivos con cuatro o más consultas de control prenatal (EEVV-DANE)	90,1	93,3
Cobertura de parto institucional (EEVV-DANE)	99,3	99,1
Porcentaje de partos atendidos por personal calificado (EEVV-DANE)	99,3	99,2

Fuente PAI – MSPS

### Determinantes intermedios de la salud Seguridad alimentaria

Determinantes intermedios de la salud	Antioquia	Don Matías
Porcentaje de nacidos vivos con bajo peso al nacer (EEVV-DANE)	9,5	11,8

Fuente: DANE

Secretaría Seccional de Salud y Protección Social de Antioquia

Subsecretaría de Planeación para la Atención en Salud

2021