

VALLE DE ABURRÁ



Copacabana



GOBERNACIÓN DE ANTIOQUIA
SECRETARÍA SECCIONAL DE SALUD
Y PROTECCIÓN SOCIAL



UNIDOS

Subregión
Valle de
Aburrá



COPACABANA
05212



Nombre del alcalde
HÉCTOR AUGUSTO MONSALVE RESTREPO

Nombre del secretario de salud
NINI JHOANA GARCIA CASTAÑEDA

Temperatura media de la cabecera municipal °c	Altitud de la cabecera municipal M.S.N.M	Extensión (km2)	Densidad poblacional habitantes por km2	Número de veredas	Número de corregimientos
22	1425	71	1152,4	15	0

Población Total año 2020
Diferencia entre censo 2005 y 2018

Censo 2005	Censo 2018	Diferencia
74.406	81.820	↑ 7.414

Fuente: DANE

Población por área, año 2020

Cabecera municipal		Resto	
N°	%	N°	%
66.981	81,9	14.839	18,1

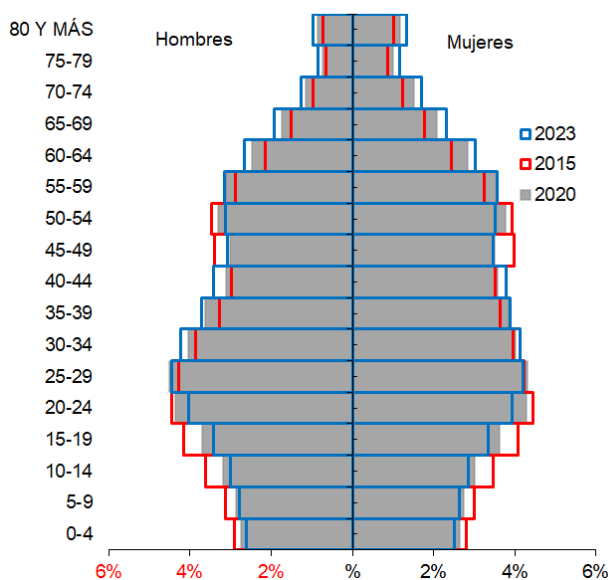
Fuente: DANE

Población por ciclo vital 2015, 2020 y 2023

Ciclo vital	2015		2020		2023	
	Número absoluto	Frecuencia relativa	Número absoluto	Frecuencia relativa	Número absoluto	Frecuencia relativa
Primera infancia (0 a 5 años)	5.173	6,9	5.292	6,5	5.294	6,2
Infancia (6 a 11 años)	5.769	7,7	5.642	6,9	5.661	6,6
Adolescencia (12 a 18)	8.192	10,9	7.817	9,6	7.632	8,9
Juventud (19 a 26)	10.624	14,1	11.283	13,8	11.009	12,8
Adultez (27 a 59)	35.453	47,1	39.047	47,7	41.356	48,3
Persona mayor (60 y más)	10.042	13,3	12.739	15,6	14.754	17,2
TOTAL	75.253	100	81.820	100	85.706	100

Fuente: DANE - proyecciones de población Censo 2018

Piramide poblacional 2015, 2020 y 2023



Fuente: DANE

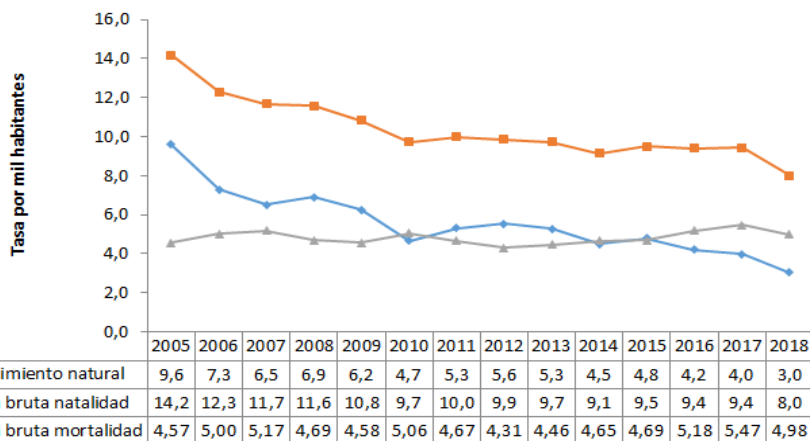
Indicadores de estructura demográfica 2015, 2020 y 2023

Índice Demográfico	Año		
	2015	2020	2023
Poblacion total	75.253	81.820	85.706
Poblacion Masculina	36.392	39.715	41.723
Poblacion femenina	38.861	42.105	43.983
Relación hombres:mujer	93,65	94,32	95
Razón niños:mujer	20	20	19
Índice de infancia	19	17	16
Índice de juventud	26	25	23
Índice de vejez	13	16	17
Índice de envejecimiento	71	91	105
Índice demografico de dependencia	38,26	37,84	38,70
Índice de dependencia infantil	26,16	23,68	22,71
Índice de dependencia mayores	12,10	14,16	15,99
Índice de Friz	94,98	85,26	77,87

Fuente: DANE



Comparación entre la tasa de crecimiento y las tasas brutas de natalidad, mortalidad 2005 – 2018



Fuente: DANE

Total defunciones (por residencia) año 2018

362

Total de nacimientos (por residencia) año 2018

583

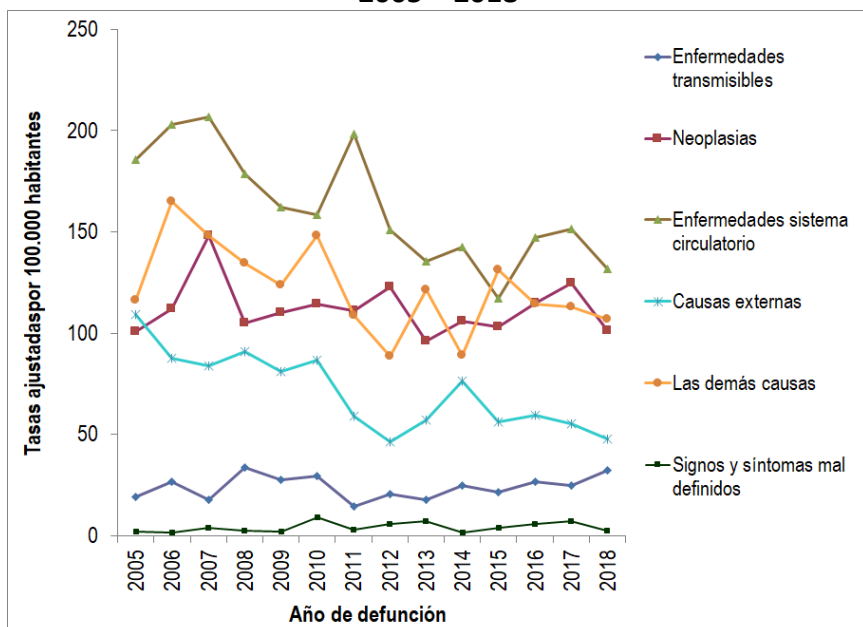
Tasa de fecundidad específica en mujeres de 10 a 14 años

0,8

Tasa de fecundidad específica en mujeres de 15 a 19 años

29,3

Mortalidad según grandes grupos de causas OPS lista 6/67 2005 – 2018



Fuente: DANE

Semaforización de la mortalidad materno – infantil y niñez. 2018

Causa de muerte	Antioquia	Copacabana
Razón de mortalidad materna	37,50	171,53
Tasa de mortalidad neonatal	5,40	5,15
Tasa de mortalidad infantil	8,50	6,86
Tasa de mortalidad en la niñez	10,20	6,86
Tasa de mortalidad por IRA en menores de cinco años	6,30	0,00
Tasa de mortalidad por EDA en menores de cinco años	2,20	0,00
Tasa de mortalidad por desnutrición en menores de cinco años	1,90	0,00

Fuente: DANE

Población en condición de discapacidad - Distribución de las alteraciones permanentes 2020

Tipo de discapacidad	Personas	Proporción**
El movimiento del cuerpo, manos, brazos, piernas	750	42,91
El sistema cardiorrespiratorio y las defensas	128	7,32
El sistema genital y reproductivo	50	2,86
El sistema nervioso	1167	66,76
La digestión, el metabolismo, las hormonas	53	3,03
La piel	15	0,86
La voz y el habla	443	25,34
Los demás órganos de los sentidos (olfato, tacto y gusto)	23	1,32
Los oídos	202	11,56
Los ojos	331	18,94
Total	1748	

Fuente: Registro para la Localización y Caracterización de Personas con Discapacidad (RLCPD). Datos disponibles en el cubo de discapacidad del Ministerio de Salud y Protección Social, agosto de 2020.

Distribución porcentual de las principales causas de morbilidad atendida, por ciclo de vida 2009-2019

Ciclo vital	Gran causa de morbilidad	Total										Δ pp 2019-2018	
		2009	2010	2011	2012	2013	2014	2015	2016	2017	2018		2019
Primera infancia (0 - 5 años)	Condiciones transmisibles y nutricionales	45,70	39,57	41,60	40,37	35,73	36,51	40,22	40,75	40,34	41,58	38,38	-3,20
	Condiciones perinatales	2,35	2,86	3,30	4,11	5,74	3,88	3,30	2,45	2,63	2,49	2,26	-0,23
	Enfermedades no transmisibles	33,13	38,10	36,69	35,57	36,48	39,44	38,95	40,55	41,21	41,57	43,16	1,59
	Lesiones	5,10	4,06	3,87	4,90	4,42	6,66	4,48	4,39	4,07	3,71	4,82	1,11
	Condiciones mal clasificadas	13,72	15,41	14,54	15,05	17,63	13,51	13,04	11,87	11,75	10,64	11,37	0,73
Infancia (6 - 11 años)	Condiciones transmisibles y nutricionales	23,48	21,33	18,22	21,92	16,51	17,52	22,75	19,72	21,47	19,17	17,93	-1,23
	Condiciones maternas	0,02	0,02	0,07	0,07	0,08	0,07	0,11	0,00	0,03	0,06	0,06	0,00
	Enfermedades no transmisibles	54,12	57,82	63,01	55,53	57,80	58,10	53,27	59,89	55,88	58,40	59,64	1,24
	Lesiones	8,14	5,96	5,59	6,33	7,09	10,18	7,98	6,98	7,17	7,95	8,74	0,79
	Condiciones mal clasificadas	14,24	14,87	13,11	16,15	18,52	14,12	15,88	13,41	15,65	14,41	13,63	-0,78
Adolescencia (12 - 18 años)	Condiciones transmisibles y nutricionales	16,08	16,28	12,41	12,66	11,02	11,00	12,17	11,43	13,67	10,75	11,21	0,46
	Condiciones maternas	2,11	1,54	1,43	2,09	3,51	2,06	1,66	1,00	1,07	0,52	0,60	0,08
	Enfermedades no transmisibles	57,20	59,74	64,51	59,00	57,03	59,39	60,29	65,41	61,86	66,20	65,41	-0,79
	Lesiones	10,07	8,03	7,67	9,03	8,66	10,89	9,00	8,38	9,74	8,63	8,18	-0,45
	Condiciones mal clasificadas	14,54	14,41	13,98	17,22	19,78	16,65	16,87	13,78	13,66	13,89	14,59	0,70
Juventud (14 - 26 años)	Condiciones transmisibles y nutricionales	18,29	19,57	17,58	17,67	13,44	15,98	20,97	19,98	19,46	19,23	16,98	-2,25
	Condiciones maternas	5,81	4,46	3,83	5,57	5,99	5,12	3,15	3,26	3,00	2,64	2,98	0,34
	Enfermedades no transmisibles	55,30	57,83	60,63	54,04	52,66	53,05	51,79	54,71	55,17	59,42	60,11	0,69
	Lesiones	6,63	5,11	5,18	6,99	9,11	11,68	8,92	9,19	8,66	7,43	7,84	0,41
	Condiciones mal clasificadas	13,97	13,03	12,78	15,72	18,80	14,16	15,17	12,86	13,71	11,29	12,09	0,80
Adultez (27 - 59 años)	Condiciones transmisibles y nutricionales	9,64	9,93	7,77	9,13	7,70	9,62	11,63	11,44	10,94	10,99	9,42	-1,57
	Condiciones maternas	1,28	1,15	0,72	0,91	0,87	0,90	0,80	0,71	0,70	0,51	0,49	-0,02
	Enfermedades no transmisibles	73,96	75,31	78,87	74,18	74,10	71,29	69,39	71,16	72,10	73,57	74,28	0,71
	Lesiones	4,73	3,83	3,67	4,07	5,18	7,00	6,35	5,88	5,65	5,08	5,13	0,05
	Condiciones mal clasificadas	10,39	9,79	8,97	11,72	12,15	11,20	11,83	10,80	10,60	9,85	10,68	0,83
Persona mayor (Mayores de 60 años)	Condiciones transmisibles y nutricionales	3,92	4,43	3,73	4,12	3,43	4,50	5,20	4,18	4,57	4,29	3,71	-0,58
	Condiciones maternas	0,00	0,00	0,00	0,00	0,00	0,00	0,00	0,00	0,00	0,00	0,00	0,00
	Enfermedades no transmisibles	86,54	86,77	87,61	85,09	86,14	83,67	82,24	84,65	83,33	85,01	84,68	-0,33
	Lesiones	2,80	2,79	2,38	2,96	3,39	4,41	4,29	3,94	3,81	3,34	3,38	0,04
	Condiciones mal clasificadas	6,73	6,01	6,28	7,82	7,04	7,42	8,27	7,23	8,29	7,37	8,23	0,86

Fuente: SISPRO - RIPS

Determinantes intermedios de la salud Condiciones de vida

Determinantes intermedios de la salud	Antioquia	Copacabana
Cobertura de servicios de electricidad (2018)	98,9	100,0
Cobertura de acueducto (2019)	89,8	83,9
Cobertura de alcantarillado (2019)	82,0	83,9
Índice de riesgo de la calidad del agua para consumo humano (IRCA 2019)	2,8	1,1
Porcentaje de hogares sin acceso a fuentes de agua mejorada (DNP-DANE 2018)	13,1	4,2
Porcentaje de hogares con inadecuada eliminación de excretas (DNP-DANE 2018)	14,3	5,0

Fuente: SISPRO - RIPS

Determinantes intermedios de la salud Sistema sanitario

Determinantes intermedios de la salud	Antioquia	Copacabana
Porcentaje de hogares con barreras de acceso a los servicios para cuidado de la primera infancia (DNP-DANE)	7,1	1,3
Porcentaje de hogares con barreras de acceso a los servicios de salud (DNP-DANE)	3,7	4,5
Cobertura de afiliación al SGSSS (MSPS)	96,9	79,3
Coberturas administrativas de vacunación con BCG para nacidos vivos (MSPS)	93,9	9,5
Coberturas administrativas de vacunación con DPT 3 dosis en menores de 1 año (MSPS)	95,1	93,1
Coberturas administrativas de vacunación con polio 3 dosis en menores de 1 año (MSPS)	95,1	93,1
Coberturas administrativas de vacunación con triple viral dosis en menores de 1 año (MSPS)	95,1	98,5
Porcentaje de nacidos vivos con cuatro o más consultas de control prenatal (EEVV-DANE)	90,1	96,1
Cobertura de parto institucional (EEVV-DANE)	99,3	100,0
Porcentaje de partos atendidos por personal calificado (EEVV-DANE)	99,3	99,8

Fuente PAI - MSPS

Determinantes intermedios de la salud Seguridad alimentaria

Determinantes intermedios de la salud	Antioquia	Copacabana
Porcentaje de nacidos vivos con bajo peso al nacer (EEVV-DANE)	9,5	7,7

Fuente: DANE