

URABÁ



Chigorodó



GOBERNACIÓN DE ANTIOQUIA
SECRETARÍA SECCIONAL DE SALUD
Y PROTECCIÓN SOCIAL



UNIDOS

Subregión
Urabá



CHIGORODÓ

05172



Nombre del alcalde
ELEAZAR PALACIO HERNÁNDEZ

Nombre del secretario de salud
LITIAN POSADA LÓPEZ

Temperatura media de la cabecera municipal °c	Altitud de la cabecera municipal M.S.N.M	Extensión (km2)	Densidad poblacional habitantes por km2	Número de veredas	Número de corregimientos
28	34	615	97,3	37	2

Población Total año 2020
Diferencia entre censo 2005 y 2018

Censo 2005	Censo 2018	Diferencia
86.239	59.836	↓-26.403

Fuente: DANE

Población por área, año 2020

Cabecera municipal		Resto	
N°	%	N°	%
50.581	84,5	9.255	15,5

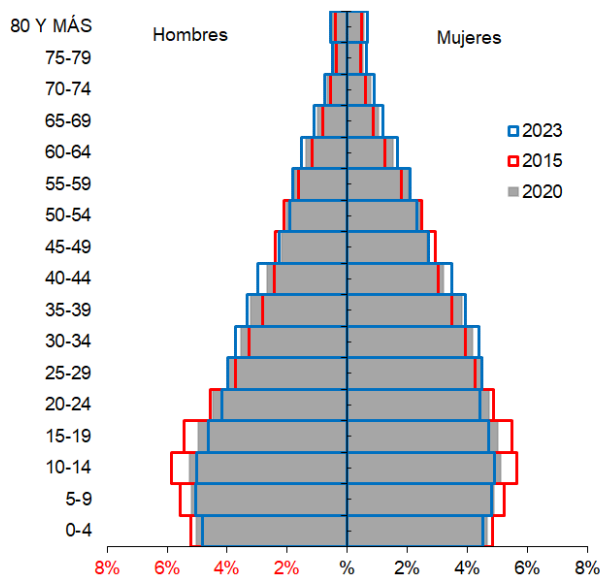
Fuente: DANE

Población por ciclo vital 2015, 2020 y 2023

Ciclo vital	2015		2020		2023	
	Número absoluto	Frecuencia relativa	Número absoluto	Frecuencia relativa	Número absoluto	Frecuencia relativa
Primera infancia (0 a 5 años)	6.815	12,1	6.974	11,7	7.074	11,3
Infancia (6 a 11 años)	7.458	13,3	7.326	12,2	7.450	11,9
Adolescencia (12 a 18)	8.851	15,7	8.544	14,3	8.455	13,5
Juventud (19 a 26)	8.351	14,9	8.734	14,6	8.630	13,8
Adultez (27 a 59)	20.786	37,0	23.234	38,8	25.145	40,1
Persona mayor (60 y más)	3.940	7,0	5.024	8,4	5.924	9,5
TOTAL	56.201	100	59.836	100	62.678	100

Fuente: DANE - proyecciones de población Censo 2018

Piramide poblacional 2015, 2020 y 2023



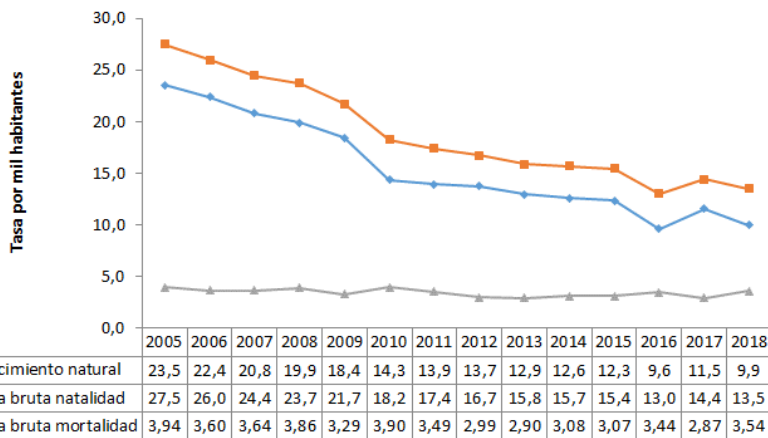
Fuente: DANE

Indicadores de estructura demográfica 2015, 2020 y 2023

Índice Demográfico	Año		
	2015	2020	2023
Poblacion total	56.201	59.836	62.678
Poblacion Masculina	27.164	28.868	30.140
Poblacion femenina	29.037	30.968	32.538
Relación hombres:mujer	93,55	93,22	93
Razón niños:mujer	36	34	33
Índice de infancia	32	30	29
Índice de juventud	28	28	26
Índice de vejez	7	8	9
Índice de envejecimiento	22	28	32
Índice demografico de dependencia	58,41	55,31	54,75
Índice de dependencia infantil	51,18	46,78	45,04
Índice de dependencia mayores	7,23	8,53	9,71
Índice de Friz	177,67	157,14	142,99

Fuente: DANE

Comparación entre la tasa de crecimiento y las tasas brutas de natalidad, mortalidad 2005 – 2018



Fuente: DANE

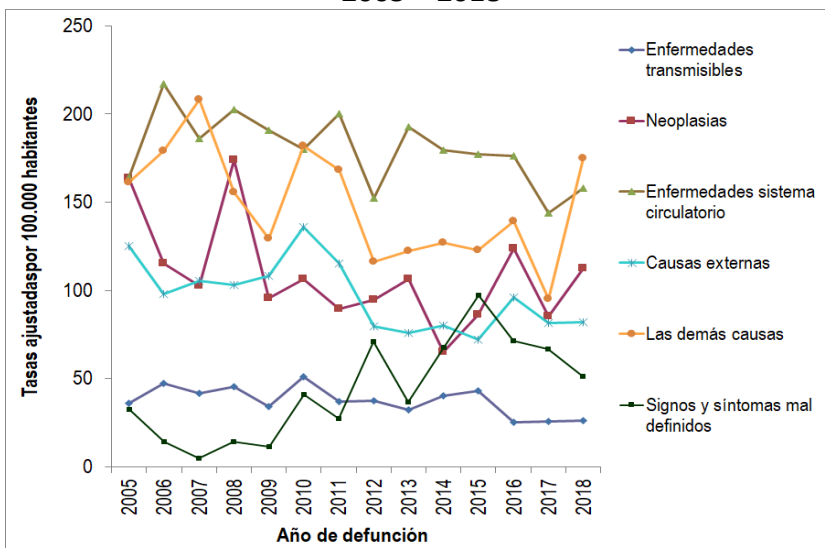
**Total defunciones (por residencia)
año 2018**
291

**Total de nacimientos (por residencia)
año 2018**
1107

**Tasa de fecundidad específica en
mujeres de 10 a 14 años**
4,7

**Tasa de fecundidad específica en
mujeres de 15 a 19 años**
75,5

Mortalidad según grandes grupos de causas OPS lista 6/67 2005 – 2018



Fuente: DANE

Semaforización de la mortalidad materno – infantil y niñez. 2018

Causa de muerte	Antioquia	Chigorodó
Razón de mortalidad materna	37,50	0,00
Tasa de mortalidad neonatal	5,40	4,52
Tasa de mortalidad infantil	8,50	8,13
Tasa de mortalidad en la niñez	10,20	14,45
Tasa de mortalidad por IRA en menores de cinco años	6,30	10,05
Tasa de mortalidad por EDA en menores de cinco años	2,20	20,09
Tasa de mortalidad por desnutrición en menores de cinco años	1,90	0,00

Fuente: DANE

Población en condición de discapacidad - Distribución de las alteraciones permanentes 2020

Tipo de discapacidad	Personas	Proporción**
El movimiento del cuerpo, manos, brazos, piernas	592	48,05
El sistema cardiorespiratorio y las defensas	156	12,66
El sistema genital y reproductivo	75	6,09
El sistema nervioso	573	46,51
La digestión, el metabolismo, las hormonas	61	4,95
La piel	36	2,92
La voz y el habla	300	24,35
Los demás órganos de los sentidos (olfato, tacto y gusto)	33	2,68
Los oídos	203	16,48
Los ojos	391	31,74
Total	1232	

Fuente: Registro para la Localización y Caracterización de Personas con Discapacidad (RLCPD). Datos disponibles en el cubo de discapacidad del Ministerio de Salud y Protección Social, agosto de 2020.

Distribución porcentual de las principales causas de morbilidad atendida, por ciclo de vida 2009-2019

Ciclo vital	Gran causa de morbilidad	Total											Δ pp 2019-2018
		2009	2010	2011	2012	2013	2014	2015	2016	2017	2018	2019	
Primera infancia (0 - 5 años)	Condiciones transmisibles y nutricionales	49,16	47,55	44,67	39,65	41,50	35,87	32,21	35,80	38,09	38,15	32,49	-5,66
	Condiciones perinatales	0,78	0,98	1,50	1,83	1,15	0,68	1,09	0,48	0,80	0,82	2,41	1,09
	Enfermedades no transmisibles	30,95	35,52	37,34	34,50	38,71	41,66	43,94	47,67	41,78	40,85	43,15	2,26
	Lesiones	4,62	5,17	4,53	5,33	5,32	6,10	6,09	5,15	5,50	4,68	6,33	1,65
	Condiciones mal clasificadas	14,48	10,78	11,95	18,70	13,32	15,68	16,67	10,90	13,83	15,50	15,63	0,13
Infancia (6 - 11 años)	Condiciones transmisibles y nutricionales	34,05	29,42	26,69	20,20	20,06	18,82	16,07	16,65	15,50	17,01	15,13	-1,88
	Condiciones maternas	0,08	0,10	0,00	0,00	0,01	0,11	0,15	0,00	0,00	0,01	0,00	-0,01
	Enfermedades no transmisibles	43,63	49,37	52,83	51,67	58,50	56,33	57,91	63,19	54,46	53,10	59,17	6,07
	Lesiones	6,64	7,54	6,60	10,22	6,06	7,70	8,54	6,61	10,86	8,76	8,77	0,01
	Condiciones mal clasificadas	15,60	13,57	13,88	17,91	15,37	17,04	17,32	13,55	19,18	21,12	16,93	-4,19
Adolescencia (12 - 18 años)	Condiciones transmisibles y nutricionales	23,33	19,76	15,37	12,35	13,47	10,57	9,24	12,44	10,59	9,48	9,19	-0,29
	Condiciones maternas	4,84	11,53	4,74	4,03	4,00	3,31	2,46	1,94	2,69	3,09	2,96	-0,13
	Enfermedades no transmisibles	47,75	47,37	58,98	58,67	57,35	57,41	56,72	60,06	54,56	53,73	58,56	4,83
	Lesiones	5,12	6,35	5,32	8,86	5,66	8,29	10,95	9,48	12,19	10,61	9,30	-1,30
	Condiciones mal clasificadas	18,96	14,99	15,59	16,09	19,51	20,42	20,63	16,08	19,97	23,09	19,98	-3,11
Juventud (14 - 26 años)	Condiciones transmisibles y nutricionales	16,83	16,30	15,77	11,41	12,75	10,21	12,12	14,66	11,96	11,05	9,85	-1,20
	Condiciones maternas	7,18	6,63	7,21	7,05	6,85	5,20	5,17	3,49	5,81	5,83	6,12	0,29
	Enfermedades no transmisibles	50,65	53,69	57,35	57,12	55,12	56,57	54,44	55,14	50,49	51,75	54,39	2,84
	Lesiones	6,21	6,57	5,92	5,76	5,45	7,15	8,22	10,87	11,39	11,25	11,31	0,06
	Condiciones mal clasificadas	19,13	16,80	13,75	18,66	19,83	20,87	20,04	15,84	20,34	20,12	18,32	-1,80
Adultez (27 - 59 años)	Condiciones transmisibles y nutricionales	13,41	12,98	13,00	9,71	9,62	8,35	9,27	10,41	9,17	8,18	7,27	-0,91
	Condiciones maternas	1,31	1,30	1,28	1,10	0,92	0,77	0,88	0,65	1,03	0,79	0,87	0,09
	Enfermedades no transmisibles	64,29	65,98	67,11	69,28	71,45	70,81	69,00	70,36	68,36	69,47	72,06	2,59
	Lesiones	5,70	6,29	6,09	5,51	5,24	5,92	6,29	7,15	7,32	6,71	7,16	0,45
	Condiciones mal clasificadas	15,28	13,45	12,52	14,40	12,78	14,15	14,57	11,43	14,13	14,86	12,64	-2,22
Persona mayor (Mayores de 60 años)	Condiciones transmisibles y nutricionales	8,85	9,88	8,31	6,22	5,50	5,23	5,39	5,23	4,74	4,22	4,07	-0,15
	Condiciones maternas	0,01	0,14	0,00	0,00	0,00	0,01	0,01	0,00	0,00	0,00	0,01	0,01
	Enfermedades no transmisibles	78,22	75,27	76,55	77,37	79,94	78,39	78,93	82,69	80,23	80,24	81,42	1,18
	Lesiones	3,07	5,34	3,69	4,88	4,24	4,20	4,29	4,03	4,42	4,17	4,06	-0,11
	Condiciones mal clasificadas	9,84	9,36	11,46	11,53	10,31	12,16	11,39	8,05	10,60	11,37	10,44	-0,93

Fuente: SISPRO - RIPS

Determinantes intermedios de la salud Condiciones de vida

Determinantes intermedios de la salud	Antioquia	Chigorodó
Cobertura de servicios de electricidad (2018)	98,9	97,5
Cobertura de acueducto (2019)	89,8	71,8
Cobertura de alcantarillado (2019)	82,0	71,5
Índice de riesgo de la calidad del agua para consumo humano (IRCA 2019)	2,8	0,0
Porcentaje de hogares sin acceso a fuentes de agua mejorada (DNP-DANE 2018)	13,1	14,0
Porcentaje de hogares con inadecuada eliminación de excretas (DNP-DANE 2018)	14,3	8,9

Fuente: SISPRO - RIPS

Determinantes intermedios de la salud Sistema sanitario

Determinantes intermedios de la salud	Antioquia	Chigorodó
Porcentaje de hogares con barreras de acceso a los servicios para cuidado de la primera infancia (DNP-DANE)	7,1	2,6
Porcentaje de hogares con barreras de acceso a los servicios de salud (DNP-DANE)	3,7	4,9
Cobertura de afiliación al SGSSS (MSPS)	96,9	100,0
Coberturas administrativas de vacunación con BCG para nacidos vivos (MSPS)	93,9	166,6
Coberturas administrativas de vacunación con DPT 3 dosis en menores de 1 año (MSPS)	95,1	103,4
Coberturas administrativas de vacunación con polio 3 dosis en menores de 1 año (MSPS)	95,1	103,8
Coberturas administrativas de vacunación con triple viral dosis en menores de 1 año (MSPS)	95,1	99,7
Porcentaje de nacidos vivos con cuatro o más consultas de control prenatal (EEVV-DANE)	90,1	83,4
Cobertura de parto institucional (EEVV-DANE)	99,3	99,4
Porcentaje de partos atendidos por personal calificado (EEVV-DANE)	99,3	99,3

Fuente PAI - MSPS

Determinantes intermedios de la salud Seguridad alimentaria

Determinantes intermedios de la salud	Antioquia	Chigorodó
Porcentaje de nacidos vivos con bajo peso al nacer (EEVV-DANE)	9,5	8,4

Fuente: DANE