

URABÁ



Carepa



GOBERNACIÓN DE ANTIOQUIA
SECRETARÍA SECCIONAL DE SALUD
Y PROTECCIÓN SOCIAL



UNIDOS

Subregión Urabá



CAREPA 05147



Nombre del alcalde
JONNAN ALEXIS CERQUERA

Nombre del secretario de salud
MANUEL ELADIO PALACIOS PALACIOS

Temperatura media de la cabecera municipal °c	Altitud de la cabecera municipal M.S.N.M	Extensión (km2)	Densidad poblacional habitantes por km2	Número de veredas	Número de corregimientos
28	28	384	133,2	48	3

Población Total año 2020
Diferencia entre censo 2005 y 2018

Censo 2005	Censo 2018	Diferencia
63.141	51.143	↓-11.998

Fuente: DANE

Población por área, año 2020

Cabecera municipal		Resto	
N°	%	N°	%
37.144	72,6	13.999	27,4

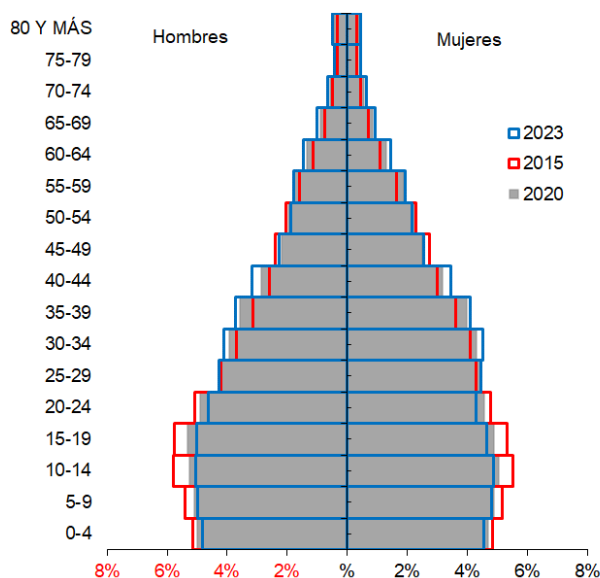
Fuente: DANE

Población por ciclo vital 2015, 2020 y 2023

Ciclo vital	2015		2020		2023	
	Número absoluto	Frecuencia relativa	Número absoluto	Frecuencia relativa	Número absoluto	Frecuencia relativa
Primera infancia (0 a 5 años)	5.671	12,1	5.977	11,7	6.070	11,3
Infancia (6 a 11 años)	6.104	13,0	6.208	12,1	6.344	11,8
Adolescencia (12 a 18)	7.413	15,8	7.367	14,4	7.349	13,7
Juventud (19 a 26)	7.300	15,5	7.692	15,0	7.653	14,3
Adultez (27 a 59)	17.745	37,8	20.263	39,6	21.895	40,9
Persona mayor (60 y más)	2.766	5,9	3.636	7,1	4.261	8,0
TOTAL	46.999	100	51.143	100	53.572	100

Fuente: DANE - proyecciones de población Censo 2018

Piramide poblacional 2015, 2020 y 2023



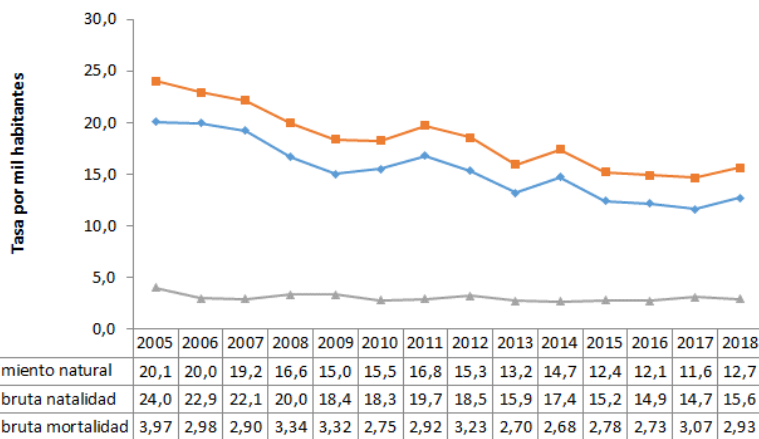
Fuente: DANE

Indicadores de estructura demográfica 2015, 2020 y 2023

Índice Demográfico	Año		
	2015	2020	2023
Poblacion total	46.999	51.143	53.572
Poblacion Masculina	23.404	25.450	26.617
Poblacion femenina	23.595	25.693	26.955
Relación hombres:mujer	99,19	99,05	99
Razón niños:mujer	36	35	34
Índice de infancia	32	30	29
Índice de juventud	29	28	27
Índice de vejez	6	7	8
Índice de envejecimiento	18	24	27
Índice demografico de dependencia	55,17	52,58	51,89
Índice de dependencia infantil	49,48	45,81	44,24
Índice de dependencia mayores	5,70	6,78	7,66
Índice de Friz	170,12	151,56	139,08

Fuente: DANE

Comparación entre la tasa de crecimiento y las tasas brutas de natalidad, mortalidad 2005 – 2018



Fuente: DANE

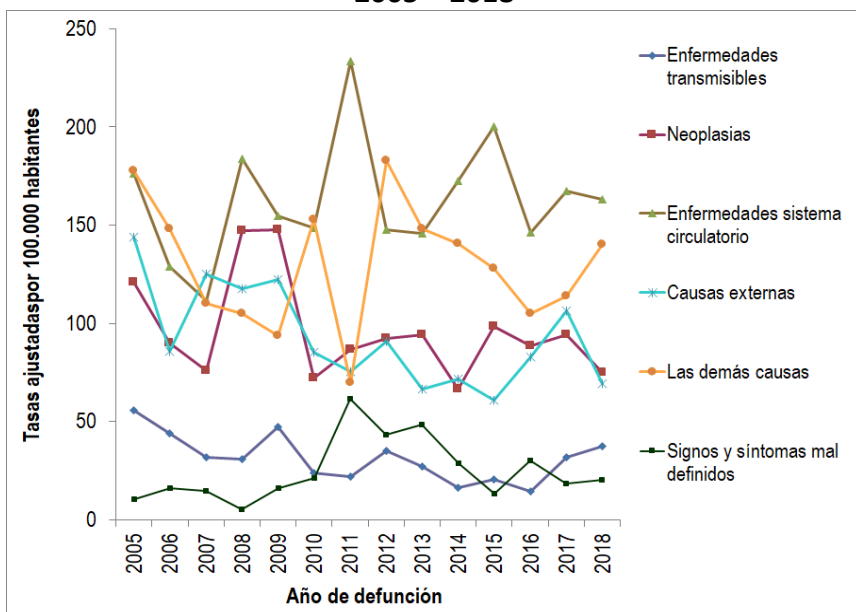
Total defunciones (por residencia) año 2018
176

Total de nacimientos (por residencia) año 2018
941

Tasa de fecundidad específica en mujeres de 10 a 14 años
6,1

Tasa de fecundidad específica en mujeres de 15 a 19 años
75,5

Mortalidad según grandes grupos de causas OPS lista 6/67 2005 – 2018



Fuente: DANE

Semaforización de la mortalidad materno – infantil y niñez. 2018

Causa de muerte	Antioquia	Carepa
Razón de mortalidad materna	37,50	106,27
Tasa de mortalidad neonatal	5,40	4,25
Tasa de mortalidad infantil	8,50	10,63
Tasa de mortalidad en la niñez	10,20	11,69
Tasa de mortalidad por IRA en menores de cinco años	6,30	13,74
Tasa de mortalidad por EDA en menores de cinco años	2,20	0,00
Tasa de mortalidad por desnutrición en menores de cinco años	1,90	0,00

Fuente: DANE

Población en condición de discapacidad - Distribución de las alteraciones permanentes 2020

Tipo de discapacidad	Personas	Proporción**
El movimiento del cuerpo, manos, brazos, piernas	693	51,79
El sistema cardiorespiratorio y las defensas	177	13,23
El sistema genital y reproductivo	56	4,19
El sistema nervioso	579	43,27
La digestión, el metabolismo, las hormonas	74	5,53
La piel	38	2,84
La voz y el habla	337	25,19
Los demás organos de los sentidos (olfato, tacto y gusto)	18	1,35
Los oídos	168	12,56
Los ojos	322	24,07
Total	1338	

Fuente: Registro para la Localización y Caracterización de Personas con Discapacidad (RLCPD). Datos disponibles en el cubo de discapacidad del Ministerio de Salud y Protección Social, agosto de 2020.

Distribución porcentual de las principales causas de morbilidad atendida, por ciclo de vida 2009-2019

Ciclo vital	Gran causa de morbilidad	Total											Δ pp 2019-2018
		2009	2010	2011	2012	2013	2014	2015	2016	2017	2018	2019	
Primera infancia (0 - 5 años)	Condiciones transmisibles y nutricionales	49,75	47,77	48,22	40,01	40,03	37,35	31,78	31,85	33,45	34,67	30,17	-4,50
	Condiciones perinatales	0,64	1,26	1,35	3,21	1,09	1,05	0,64	0,80	0,93	0,99	1,85	0,85
	Enfermedades no transmisibles	30,80	31,61	28,16	35,78	39,70	41,07	41,05	45,64	44,48	42,35	42,66	0,31
	Lesiones	3,95	4,86	5,00	5,48	4,56	4,40	4,52	4,44	4,91	5,00	5,50	0,50
	Condiciones mal clasificadas	14,85	14,50	17,27	15,52	14,63	16,14	22,01	17,29	16,23	17,00	19,82	2,83
Infancia (6 - 11 años)	Condiciones transmisibles y nutricionales	35,57	31,40	32,30	27,05	22,64	24,37	16,82	14,96	19,25	18,13	15,39	-2,73
	Condiciones maternas	0,23	0,00	0,07	0,04	0,04	0,07	0,18	0,00	0,00	0,00	0,00	0,00
	Enfermedades no transmisibles	39,56	44,41	41,31	49,05	55,51	52,26	54,78	60,01	53,58	53,43	56,82	3,39
	Lesiones	5,82	7,52	7,90	7,88	6,70	6,19	7,06	6,99	6,96	7,03	7,78	0,75
	Condiciones mal clasificadas	18,81	16,67	18,43	15,98	15,11	17,11	21,17	18,04	20,21	21,42	20,00	-1,41
Adolescencia (12 - 18 años)	Condiciones transmisibles y nutricionales	21,92	17,14	20,46	15,63	13,84	14,86	12,09	9,95	12,46	11,67	9,23	-2,44
	Condiciones maternas	4,77	5,08	4,17	5,63	5,59	3,35	4,04	2,38	4,30	2,95	3,78	0,83
	Enfermedades no transmisibles	47,60	51,68	47,80	53,28	55,07	53,66	51,51	57,78	53,24	55,31	56,81	1,50
	Lesiones	6,44	5,78	5,28	7,69	5,55	8,21	7,12	8,61	7,52	7,41	8,56	1,15
	Condiciones mal clasificadas	19,27	20,33	22,28	17,76	19,96	19,92	25,25	21,28	22,47	22,67	21,63	-1,03
Juventud (14 - 26 años)	Condiciones transmisibles y nutricionales	17,36	16,69	15,37	12,80	11,84	11,09	10,48	12,76	10,91	11,16	8,27	-2,89
	Condiciones maternas	6,37	6,87	7,04	8,13	7,30	7,20	5,65	4,26	6,94	6,52	7,32	0,80
	Enfermedades no transmisibles	50,67	52,68	53,71	58,78	57,51	55,86	55,28	56,01	53,37	54,51	55,75	1,24
	Lesiones	6,99	5,85	5,01	5,98	5,54	7,38	6,95	8,51	8,20	7,41	8,04	0,63
	Condiciones mal clasificadas	18,62	17,91	18,88	14,30	17,81	18,46	21,63	18,46	20,57	20,39	20,61	0,22
Adultez (27 - 59 años)	Condiciones transmisibles y nutricionales	14,61	14,21	14,24	11,33	10,58	9,66	8,22	8,83	8,19	8,37	6,52	-1,85
	Condiciones maternas	1,54	1,36	1,28	0,98	1,13	0,98	1,03	0,54	0,92	0,92	1,20	0,28
	Enfermedades no transmisibles	62,66	65,34	65,09	70,16	71,15	71,01	68,96	70,73	70,60	70,63	72,61	1,98
	Lesiones	7,10	5,17	4,66	4,77	4,18	4,99	5,55	5,54	5,26	5,53	6,03	0,50
	Condiciones mal clasificadas	14,10	13,92	14,72	12,76	12,97	13,35	16,25	14,37	15,03	14,55	13,63	-0,92
Persona mayor (Mayores de 60 años)	Condiciones transmisibles y nutricionales	9,07	10,80	8,79	5,96	6,35	6,39	6,41	5,08	6,21	5,20	4,46	-0,73
	Condiciones maternas	0,00	0,23	0,00	0,00	0,00	0,00	0,00	0,00	0,00	0,00	0,06	0,06
	Enfermedades no transmisibles	76,34	74,43	76,98	79,75	77,78	78,28	77,51	81,33	78,84	78,80	79,56	0,76
	Lesiones	4,99	3,25	3,40	3,48	4,00	3,80	3,25	4,03	3,57	3,70	4,31	0,61
	Condiciones mal clasificadas	9,60	11,29	10,84	10,81	11,87	11,53	12,83	9,56	11,38	12,30	11,60	-0,70

Fuente: SISPRO - RIPS

Determinantes intermedios de la salud Condiciones de vida

Determinantes intermedios de la salud	Antioquia	Carepa
Cobertura de servicios de electricidad (2018)	98,9	98,1
Cobertura de acueducto (2019)	89,8	75,2
Cobertura de alcantarillado (2019)	82,0	75,2
Índice de riesgo de la calidad del agua para consumo humano (IRCA 2019)	2,8	1,1
Porcentaje de hogares sin acceso a fuentes de agua mejorada (DNP-DANE 2018)	13,1	20,8
Porcentaje de hogares con inadecuada eliminación de excretas (DNP-DANE 2018)	14,3	7,8

Fuente: SISPRO - RIPS

Determinantes intermedios de la salud Sistema sanitario

Determinantes intermedios de la salud	Antioquia	Carepa
Porcentaje de hogares con barreras de acceso a los servicios para cuidado de la primera infancia (DNP-DANE)	7,1	2,6
Porcentaje de hogares con barreras de acceso a los servicios de salud (DNP-DANE)	3,7	0,9
Cobertura de afiliación al SGSSS (MSPS)	96,9	100,0
Coberturas administrativas de vacunación con BCG para nacidos vivos (MSPS)	93,9	23,9
Coberturas administrativas de vacunación con DPT 3 dosis en menores de 1 año (MSPS)	95,1	114,7
Coberturas administrativas de vacunación con polio 3 dosis en menores de 1 año (MSPS)	95,1	114,9
Coberturas administrativas de vacunación con triple viral dosis en menores de 1 año (MSPS)	95,1	115,1
Porcentaje de nacidos vivos con cuatro o más consultas de control prenatal (EEVV-DANE)	90,1	88,0
Cobertura de parto institucional (EEVV-DANE)	99,3	99,0
Porcentaje de partos atendidos por personal calificado (EEVV-DANE)	99,3	99,0

Fuente PAI - MSPS

Determinantes intermedios de la salud Seguridad alimentaria

Determinantes intermedios de la salud	Antioquia	Carepa
Porcentaje de nacidos vivos con bajo peso al nacer (EEVV-DANE)	9,5	6,8

Fuente: DANE