

SUROESTE



Caramanta



GOBERNACIÓN DE ANTIOQUIA
SECRETARÍA SECCIONAL DE SALUD
Y PROTECCIÓN SOCIAL



UNIDOS

Subregión
Suroeste



CARAMANTA

05145



Nombre del alcalde
JULIÁN ANDRÉS GRANADA RESTREPO

Nombre del secretario de salud
DANIEL HERNANDEZ

Temperatura media de la cabecera municipal °c	Altitud de la cabecera municipal M.S.N.M	Extensión (km2)	Densidad poblacional habitantes por km2	Número de veredas	Número de corregimientos
17	2050	87	53,4	22	3

Población Total año 2020
Diferencia entre censo 2005 y 2018

Censo 2005	Censo 2018	Diferencia
5.257	4.648	↓ -609

Fuente: DANE

Población por área, año 2020

Cabecera municipal		Resto	
Nº	%	Nº	%
2.204	47,4	2.444	52,6

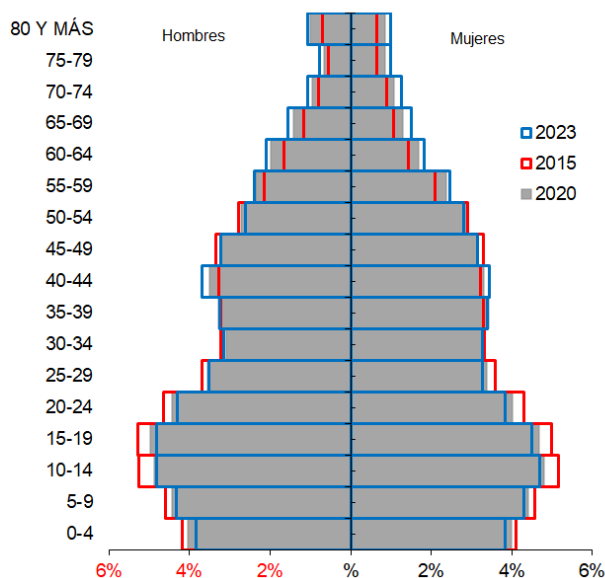
Fuente: DANE

Población por ciclo vital 2015, 2020 y 2023

Ciclo vital	2015		2020		2023	
	Número absoluto	Frecuencia relativa	Número absoluto	Frecuencia relativa	Número absoluto	Frecuencia relativa
Primera infancia (0 a 5 años)	426	7,6	335	7,2	329	6,8
Infancia (6 a 11 años)	490	8,8	377	8,1	379	7,8
Adolescencia (12 a 18)	626	11,2	471	10,1	467	9,6
Juventud (19 a 26)	610	10,9	467	10,0	463	9,5
Adultez (27 a 59)	2.465	44,1	2.040	43,9	2.126	43,7
Persona mayor (60 y más)	974	17,4	958	20,6	1.104	22,7
TOTAL	5.591	100	4.648	100	4.868	100

Fuente: DANE - proyecciones de población Censo 2018

Piramide poblacional 2015, 2020 y 2023



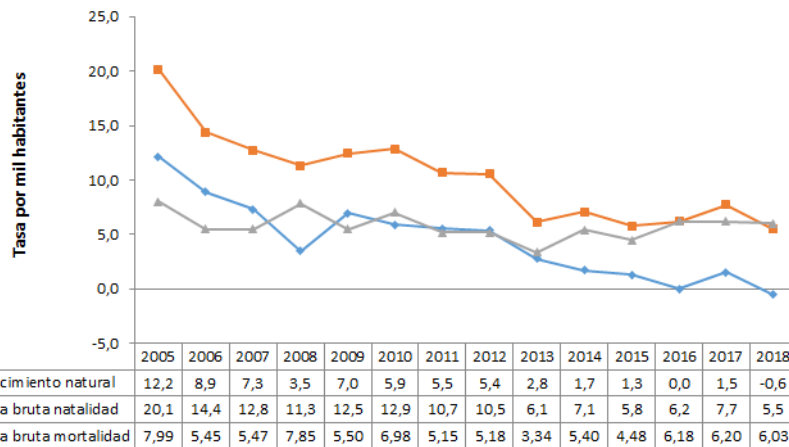
Indicadores de estructura demográfica 2015, 2020 y 2023

Índice Demográfico	Año		
	2015	2020	2023
Poblacion total	5.591	4.648	4.868
Poblacion Masculina	2.781	2.319	2.424
Poblacion femenina	2.810	2.329	2.444
Relación hombres:mujer	98,97	99,57	99
Razón niños:mujer	26	26	25
Índice de infancia	21	20	19
Índice de juventud	21	19	19
Índice de vejez	17	21	23
Índice de envejecimiento	82	105	121
Índice demografico de dependencia	49,01	50,32	51,94
Índice de dependencia infantil	31,64	29,56	28,40
Índice de dependencia mayores	17,38	20,76	23,53
Índice de Friz	107,76	100,81	94,64

Fuente: DANE



Comparación entre la tasa de crecimiento y las tasas brutas de natalidad, mortalidad 2005 – 2018



Fuente: DANE

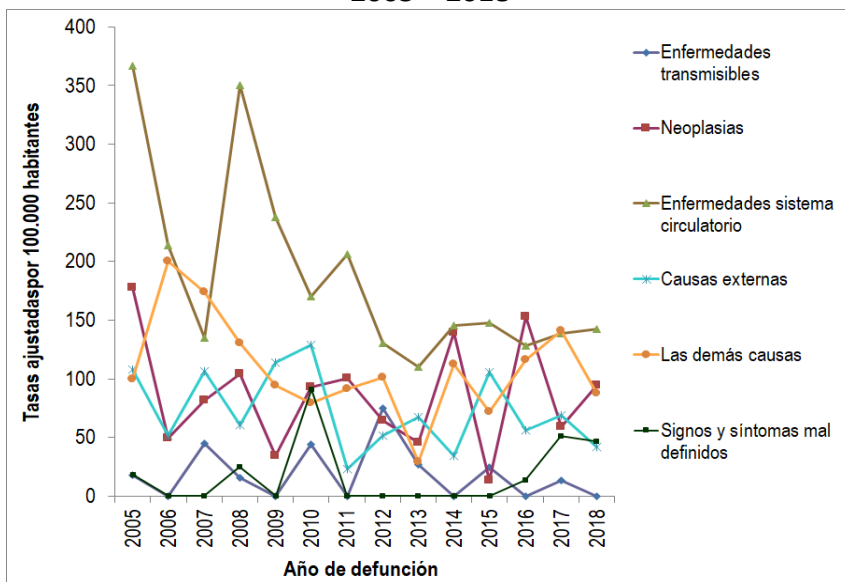
Total defunciones (por residencia) año 2018
32

Total de nacimientos (por residencia) año 2018
29

Tasa de fecundidad específica en mujeres de 10 a 14 años
0

Tasa de fecundidad específica en mujeres de 15 a 19 años
49,7

Mortalidad según grandes grupos de causas OPS lista 6/67 2005 – 2018



Fuente: DANE

Semaforización de la mortalidad materno – infantil y niñez. 2018

Causa de muerte	Antioquia	Caramanta
Razón de mortalidad materna	37,50	0,00
Tasa de mortalidad neonatal	5,40	0,00
Tasa de mortalidad infantil	8,50	0,00
Tasa de mortalidad en la niñez	10,20	0,00
Tasa de mortalidad por IRA en menores de cinco años	6,30	0,00
Tasa de mortalidad por EDA en menores de cinco años	2,20	0,00
Tasa de mortalidad por desnutrición en menores de cinco años	1,90	0,00

Fuente: DANE

Población en condición de discapacidad - Distribución de las alteraciones permanentes 2020

Tipo de discapacidad	Personas	Proporción**
El movimiento del cuerpo, manos, brazos, piernas	86	49,71
El sistema cardiorrespiratorio y las defensas	33	19,08
El sistema genital y reproductivo	8	4,62
El sistema nervioso	102	58,96
La digestión, el metabolismo, las hormonas	9	5,20
La piel	8	4,62
La voz y el habla	41	23,70
Los demás órganos de los sentidos (olfato, tacto y gusto)	6	3,47
Los oídos	50	28,90
Los ojos	81	46,82
Total	173	

Fuente: Registro para la Localización y Caracterización de Personas con Discapacidad (RLCPD). Datos disponibles en el cubo de discapacidad del Ministerio de Salud y Protección Social, agosto de 2020.

Distribución porcentual de las principales causas de morbilidad atendida, por ciclo de vida 2009-2019

Ciclo vital	Gran causa de morbilidad	Total											Δ pp 2019-2018
		2009	2010	2011	2012	2013	2014	2015	2016	2017	2018	2019	
Primera infancia (0 - 5 años)	Condiciones transmisibles y nutricionales	43,86	31,82	45,95	42,74	51,15	50,44	35,14	14,86	30,71	40,70	32,85	-7,85
	Condiciones perinatales	4,39	4,55	0,00	1,14	1,54	1,17	0,77	0,00	0,25	0,20	3,10	2,61
	Enfermedades no transmisibles	35,96	43,18	37,84	26,78	32,31	34,60	44,40	62,16	46,19	41,68	37,60	-4,08
	Lesiones	7,02	11,36	5,41	19,94	9,62	8,21	3,86	9,46	2,54	5,68	6,40	0,73
	Condiciones mal clasificadas	8,77	9,09	10,81	9,40	5,38	5,57	15,83	13,51	20,30	11,74	20,04	8,30
Infancia (6 - 11 años)	Condiciones transmisibles y nutricionales	17,91	16,13	13,89	12,57	16,19	24,01	20,34	13,73	22,06	18,23	14,00	-4,23
	Condiciones maternas	0,00	0,00	0,00	0,00	0,00	0,00	0,00	0,00	0,00	0,00	0,00	0,00
	Enfermedades no transmisibles	50,75	74,19	55,56	57,49	58,70	60,49	51,98	52,94	48,16	59,77	64,99	5,21
	Lesiones	25,37	3,23	11,11	17,96	9,72	6,99	11,86	27,45	10,29	7,71	8,32	0,61
	Condiciones mal clasificadas	5,97	6,45	19,44	11,98	15,38	8,51	15,82	5,88	19,49	14,29	12,69	-1,59
Adolescencia (12 - 18 años)	Condiciones transmisibles y nutricionales	8,33	10,77	9,01	10,93	10,07	16,89	6,86	2,38	11,16	15,45	11,03	-4,43
	Condiciones maternas	4,17	9,23	0,00	7,29	5,62	2,03	9,41	6,35	6,83	0,71	2,47	1,76
	Enfermedades no transmisibles	60,42	56,52	37,84	46,63	66,98	49,32	54,12	69,84	46,58	61,28	58,75	-2,53
	Lesiones	20,83	21,54	32,43	17,12	10,07	14,36	13,73	13,49	11,50	8,35	11,98	3,63
	Condiciones mal clasificadas	6,25	1,54	20,72	18,03	7,26	17,40	15,88	7,94	23,92	14,21	15,78	1,57
Juventud (14 - 26 años)	Condiciones transmisibles y nutricionales	9,25	17,11	18,69	12,19	27,50	7,80	8,57	7,69	12,23	10,24	9,61	-0,63
	Condiciones maternas	11,56	19,74	15,89	5,60	10,00	7,92	4,29	16,08	4,20	8,02	7,85	-0,17
	Enfermedades no transmisibles	48,55	44,74	43,93	59,14	47,19	58,53	65,24	46,85	53,36	61,67	55,29	-6,38
	Lesiones	14,45	6,58	15,89	12,85	7,97	13,49	10,79	12,59	6,71	7,38	11,82	4,44
	Condiciones mal clasificadas	16,18	11,84	5,61	10,21	7,34	12,26	11,11	16,78	23,50	12,70	15,43	2,73
Adultez (27 - 59 años)	Condiciones transmisibles y nutricionales	8,52	11,22	4,03	8,88	6,54	7,70	6,97	5,15	8,66	6,37	6,18	-0,19
	Condiciones maternas	1,64	0,64	2,42	0,41	0,57	0,69	1,37	0,45	0,71	1,10	1,30	0,21
	Enfermedades no transmisibles	74,92	67,31	77,82	70,41	76,65	76,50	77,84	70,69	70,44	78,09	75,94	-2,15
	Lesiones	4,75	10,90	4,64	10,89	8,61	7,11	6,23	17,23	6,53	6,04	6,15	0,11
	Condiciones mal clasificadas	10,16	9,94	11,09	9,41	7,63	8,00	7,60	6,49	13,66	8,41	10,43	2,02
Persona mayor (Mayores de 60 años)	Condiciones transmisibles y nutricionales	4,82	4,20	3,83	6,21	4,20	4,70	5,46	2,40	5,29	5,06	3,64	-1,42
	Condiciones maternas	0,00	0,00	0,00	0,00	0,00	0,00	0,00	0,00	0,00	0,00	0,00	0,00
	Enfermedades no transmisibles	84,26	79,77	82,60	76,64	84,00	82,07	81,87	85,37	81,31	82,43	84,97	2,54
	Lesiones	3,05	4,96	3,83	8,05	5,10	5,75	3,26	4,01	3,73	3,12	3,92	0,81
	Condiciones mal clasificadas	7,87	11,07	9,73	9,10	6,70	7,48	9,41	8,22	9,67	9,40	7,47	-1,92

Fuente: SISPRO - RIPS

Determinantes intermedios de la salud Condiciones de vida

Determinantes intermedios de la salud	Antioquia	Caramanta
Cobertura de servicios de electricidad (2018)	98,9	98,7
Cobertura de acueducto (2019)	89,8	57,1
Cobertura de alcantarillado (2019)	82,0	38,2
Índice de riesgo de la calidad del agua para consumo humano (IRCA 2019)	2,8	0,0
Porcentaje de hogares sin acceso a fuentes de agua mejorada (DNP-DANE 2018)	13,1	21,2
Porcentaje de hogares con inadecuada eliminación de excretas (DNP-DANE 2018)	14,3	16,6

Fuente: SISPRO - RIPS

Determinantes intermedios de la salud Sistema sanitario

Determinantes intermedios de la salud	Antioquia	Caramanta
Porcentaje de hogares con barreras de acceso a los servicios para cuidado de la primera infancia (DNP-DANE)	7,1	0,8
Porcentaje de hogares con barreras de acceso a los servicios de salud (DNP-DANE)	3,7	2,2
Cobertura de afiliación al SGSSS (MSPS)	96,9	92,5
Coberturas administrativas de vacunación con BCG para nacidos vivos (MSPS)	93,9	19,4
Coberturas administrativas de vacunación con DPT 3 dosis en menores de 1 año (MSPS)	95,1	105,6
Coberturas administrativas de vacunación con polio 3 dosis en menores de 1 año (MSPS)	95,1	94,4
Coberturas administrativas de vacunación con triple viral dosis en menores de 1 año (MSPS)	95,1	90,9
Porcentaje de nacidos vivos con cuatro o más consultas de control prenatal (EEVV-DANE)	90,1	89,7
Cobertura de parto institucional (EEVV-DANE)	99,3	100,0
Porcentaje de partos atendidos por personal calificado (EEVV-DANE)	99,3	100,0

Fuente PAI - MSPS

Determinantes intermedios de la salud Seguridad alimentaria

Determinantes intermedios de la salud	Antioquia	Caramanta
Porcentaje de nacidos vivos con bajo peso al nacer (EEVV-DANE)	9,5	0,0

Fuente: DANE