

# VALLE DE ABURRÁ



# Caldas



GOBERNACIÓN DE ANTIOQUIA  
SECRETARÍA SECCIONAL DE SALUD  
Y PROTECCIÓN SOCIAL



UNIDOS

Subregión  
Valle de  
Aburrá



**CALDAS**  
**05129**



**Nombre del alcalde**  
MAURICIO CANO CARMONA

**Nombre del secretario de salud**  
LUIS HERNAN SANCHEZ MONTOYA

<b>Temperatura media de la cabecera municipal °c</b>	<b>Altitud de la cabecera municipal M.S.N.M</b>	<b>Extensión (km2)</b>	<b>Densidad poblacional habitantes por km2</b>	<b>Número de veredas</b>	<b>Número de corregimientos</b>
19	1750	152	548,8	20	0

**Población Total año 2020**  
**Diferencia entre censo 2005 y 2018**

Censo 2005	Censo 2018	Diferencia
82.227	83.423	↑ 1.196

Fuente: DANE

**Población por área, año 2020**

Cabecera municipal		Resto	
N°	%	N°	%
67.400	80,8	16.023	19,2

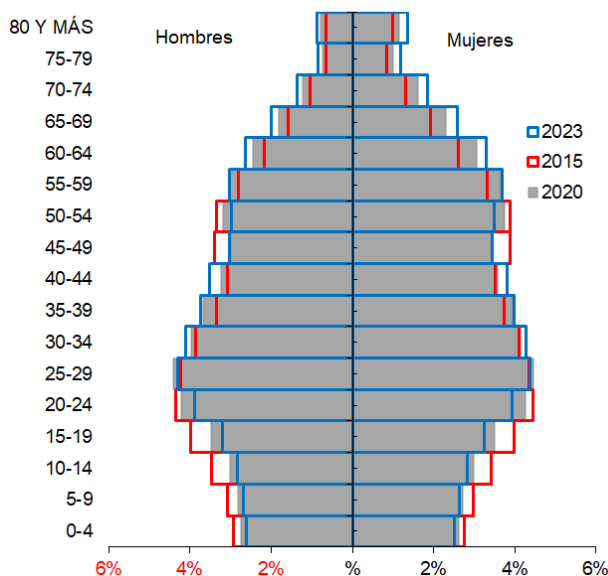
Fuente: DANE

**Población por ciclo vital 2015, 2020 y 2023**

Ciclo vital	2015		2020		2023	
	Número absoluto	Frecuencia relativa	Número absoluto	Frecuencia relativa	Número absoluto	Frecuencia relativa
Primera infancia (0 a 5 años)	5.272	6,9	5.381	6,5	5.369	6,1
Infancia (6 a 11 años)	5.781	7,5	5.634	6,8	5.641	6,5
Adolescencia (12 a 18)	8.078	10,5	7.639	9,2	7.448	8,5
Juventud (19 a 26)	10.740	14,0	11.324	13,6	11.033	12,6
Adultez (27 a 59)	36.343	47,3	39.931	47,9	42.217	48,3
Persona mayor (60 y más)	10.542	13,7	13.514	16,2	15.677	17,9
<b>TOTAL</b>	<b>76.756</b>	<b>100</b>	<b>83.423</b>	<b>100</b>	<b>87.385</b>	<b>100</b>

Fuente: DANE - proyecciones de población Censo 2018

**Piramide poblacional 2015, 2020 y 2023**



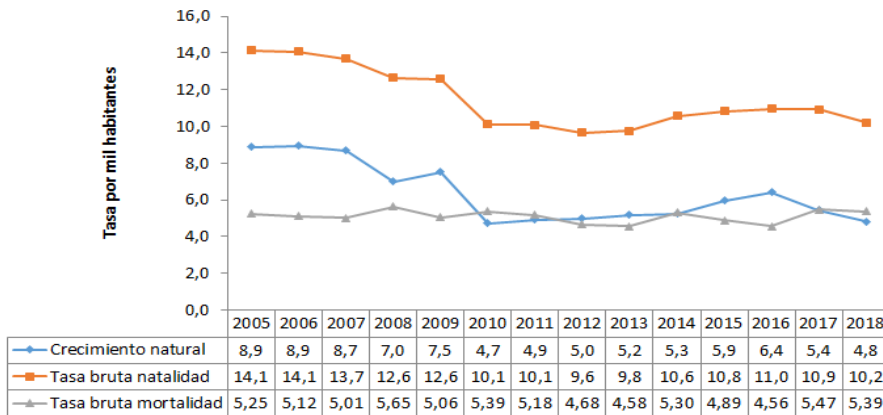
Fuente: DANE

**Indicadores de estructura demográfica 2015, 2020 y 2023**

Índice Demográfico	Año		
	2015	2020	2023
Poblacion total	76.756	83.423	87.385
Poblacion Masculina	36.813	39.870	41.579
Poblacion femenina	39.943	43.553	45.806
Relación hombres:mujer	92,16	91,54	91
Razón niños:mujer	20	20	19
Índice de infancia	19	17	16
Índice de juventud	25	24	23
Índice de vejez	14	16	18
Índice de envejecimiento	74	96	112
Índice demografico de dependencia	38,12	38,05	39,03
Índice de dependencia infantil	25,74	23,30	22,31
Índice de dependencia mayores	12,38	14,75	16,71
Índice de Friz	92,06	82,40	75,31

Fuente: DANE

### Comparación entre la tasa de crecimiento y las tasas brutas de natalidad, mortalidad 2005 – 2018



Fuente: DANE

**Total defunciones (por residencia) año 2018**

434

**Total de nacimientos (por residencia) año 2018**

823

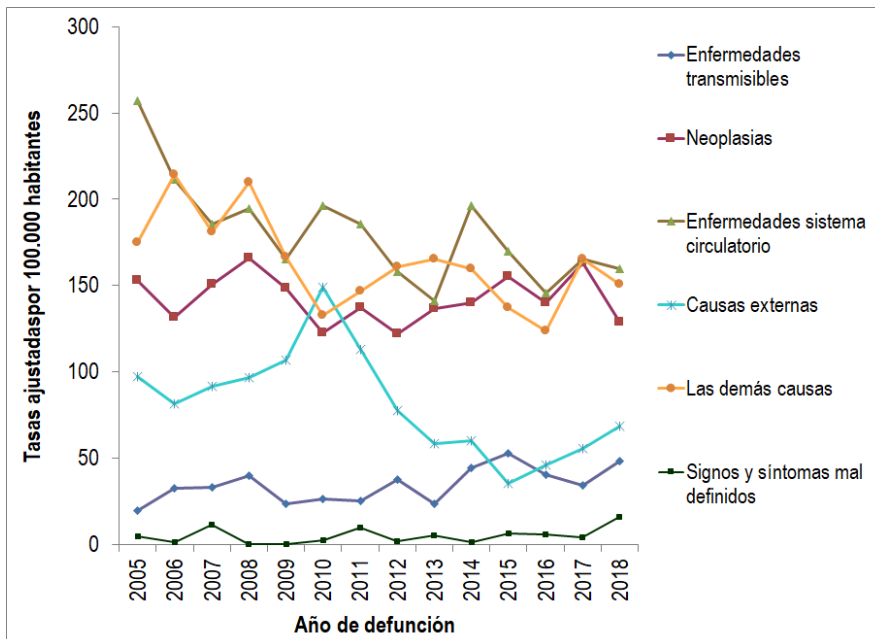
**Tasa de fecundidad específica en mujeres de 10 a 14 años**

1,6

**Tasa de fecundidad específica en mujeres de 15 a 19 años**

45

### Mortalidad según grandes grupos de causas OPS lista 6/67 2005 – 2018



Fuente: DANE

### Semaforización de la mortalidad materno – infantil y niñez. 2018

Causa de muerte	Antioquia	Caldas
Razón de mortalidad materna	37,50	0,00
Tasa de mortalidad neonatal	5,40	3,65
Tasa de mortalidad infantil	8,50	4,86
Tasa de mortalidad en la niñez	10,20	4,86
Tasa de mortalidad por IRA en menores de cinco años	6,30	17,70
Tasa de mortalidad por EDA en menores de cinco años	2,20	0,00
Tasa de mortalidad por desnutrición en menores de cinco años	1,90	0,00

Fuente: DANE

### Población en condición de discapacidad - Distribución de las alteraciones permanentes 2020

Tipo de discapacidad	Personas	Proporción**
El movimiento del cuerpo, manos, brazos, piernas	1341	39,70
El sistema cardiorespiratorio y las defensas	470	13,91
El sistema genital y reproductivo	159	4,71
El sistema nervioso	1418	41,98
La digestión, el metabolismo, las hormonas	405	11,99
La piel	100	2,96
La voz y el habla	398	11,78
Los demás órganos de los sentidos (olfato, tacto y gusto)	52	1,54
Los oídos	300	8,88
Los ojos	742	21,97
<b>Total</b>	<b>3378</b>	

Fuente: Registro para la Localización y Caracterización de Personas con Discapacidad (RLCPD). Datos disponibles en el cubo de discapacidad del Ministerio de Salud y Protección Social, agosto de 2020.

### Distribución porcentual de las principales causas de morbilidad atendida, por ciclo de vida 2009-2019

Ciclo vital	Gran causa de morbilidad	Total											Δ pp 2019-2018
		2009	2010	2011	2012	2013	2014	2015	2016	2017	2018	2019	
Primera infancia (0 - 5 años)	Condiciones transmisibles y nutricionales	37,21	42,70	45,19	43,29	40,93	41,71	41,62	43,12	42,49	40,26	37,71	-2,55
	Condiciones perinatales	1,53	2,26	2,22	2,63	2,19	2,51	2,62	2,28	2,33	2,47	3,43	0,98
	Enfermedades no transmisibles	27,31	31,16	32,67	35,20	36,59	38,59	40,04	41,53	39,94	40,62	42,65	2,09
	Lesiones	3,52	5,21	4,90	4,62	4,57	4,96	3,94	3,45	3,78	4,53	4,42	-0,11
	Condiciones mal clasificadas	30,42	18,66	15,02	14,27	15,73	12,24	11,78	9,62	11,46	12,12	11,80	-0,32
Infancia (6 - 11 años)	Condiciones transmisibles y nutricionales	23,76	23,88	23,60	21,75	19,84	22,51	23,06	23,83	22,82	22,45	19,46	-3,00
	Condiciones maternas	0,02	0,11	0,08	0,02	0,09	0,08	0,10	0,01	0,02	0,05	0,06	0,02
	Enfermedades no transmisibles	39,81	44,69	43,40	46,98	49,95	55,72	55,40	56,53	55,97	55,99	57,97	1,99
	Lesiones	5,63	6,28	5,92	5,73	5,35	5,73	5,86	5,16	5,80	6,17	7,28	1,11
	Condiciones mal clasificadas	30,78	25,04	26,99	25,52	24,78	15,96	15,59	14,46	15,40	15,34	15,23	-0,11
Adolescencia (12 - 18 años)	Condiciones transmisibles y nutricionales	15,97	14,48	16,02	14,99	12,93	15,07	13,02	14,76	13,03	12,41	10,89	-1,52
	Condiciones maternas	4,00	5,00	1,92	2,61	2,35	2,27	2,03	1,43	1,51	1,31	1,67	0,31
	Enfermedades no transmisibles	45,13	49,82	49,46	51,05	57,01	61,21	64,25	63,33	62,96	64,38	62,62	-1,76
	Lesiones	7,53	7,07	6,75	7,46	6,77	6,70	6,63	7,38	8,42	8,64	10,32	1,68
	Condiciones mal clasificadas	27,37	23,63	25,85	23,90	20,93	14,76	14,06	13,09	14,07	13,27	14,50	1,23
Juventud (14 - 26 años)	Condiciones transmisibles y nutricionales	15,68	20,41	21,30	19,70	18,16	20,05	19,14	21,25	19,35	19,27	17,76	-1,51
	Condiciones maternas	6,72	4,17	3,84	4,50	4,45	4,42	3,40	3,22	3,03	2,81	2,78	-0,03
	Enfermedades no transmisibles	44,16	49,86	49,11	48,75	51,65	55,47	57,78	56,87	58,39	59,64	60,97	1,33
	Lesiones	5,32	6,03	5,56	6,07	5,88	7,52	6,97	8,50	7,65	7,17	7,28	0,11
	Condiciones mal clasificadas	28,11	19,53	20,19	20,97	19,86	12,55	12,70	10,16	11,59	11,11	11,21	0,09
Adultez (27 - 59 años)	Condiciones transmisibles y nutricionales	9,58	11,92	12,38	11,67	11,61	12,79	12,45	13,41	12,29	11,27	10,31	-0,95
	Condiciones maternas	0,98	0,84	0,75	0,80	0,80	0,79	0,66	0,65	0,49	0,57	0,57	0,00
	Enfermedades no transmisibles	57,35	66,25	65,94	66,41	67,17	70,51	71,32	71,16	72,30	74,02	74,47	0,45
	Lesiones	3,87	4,53	4,37	4,59	4,67	5,66	5,15	5,70	5,33	5,07	4,80	-0,27
	Condiciones mal clasificadas	28,22	16,46	16,56	16,53	15,75	10,25	10,42	9,08	9,59	9,07	9,85	0,77
Persona mayor (Mayores de 60 años)	Condiciones transmisibles y nutricionales	4,54	5,52	6,14	6,25	6,17	8,21	6,03	6,04	5,53	5,23	4,64	-0,60
	Condiciones maternas	0,00	0,00	0,00	0,00	0,00	0,00	0,00	0,00	0,00	0,00	0,00	0,00
	Enfermedades no transmisibles	68,01	78,44	78,83	80,05	79,82	80,28	81,78	82,53	82,83	84,26	84,40	0,14
	Lesiones	2,29	3,73	3,42	3,59	3,65	4,08	3,44	4,11	3,61	3,53	2,88	-0,65
	Condiciones mal clasificadas	25,15	12,30	11,61	10,11	10,36	7,43	8,75	7,32	8,02	6,97	8,08	1,11

Fuente: SISPRO - RIPS

### Determinantes intermedios de la salud Condiciones de vida

Determinantes intermediarios de la salud	Antioquia	Caldas
Cobertura de servicios de electricidad (2018)	98,9	100,0
Cobertura de acueducto (2019)	89,8	51,6
Cobertura de alcantarillado (2019)	82,0	49,4
Índice de riesgo de la calidad del agua para consumo humano (IRCA 2019)	2,8	2,0
Porcentaje de hogares sin acceso a fuentes de agua mejorada (DNP-DANE 2018)	13,1	5,0
Porcentaje de hogares con inadecuada eliminación de excretas (DNP-DANE 2018)	14,3	10,1

Fuente: SISPRO - RIPS

### Determinantes intermedios de la salud Sistema sanitario

Determinantes intermedios de la salud	Antioquia	Caldas
Porcentaje de hogares con barreras de acceso a los servicios para cuidado de la primera infancia (DNP-DANE)	7,1	1,5
Porcentaje de hogares con barreras de acceso a los servicios de salud (DNP-DANE)	3,7	4,5
Cobertura de afiliación al SGSSS (MSPS)	96,9	100,0
Coberturas administrativas de vacunación con BCG para nacidos vivos (MSPS)	93,9	128,6
Coberturas administrativas de vacunación con DPT 3 dosis en menores de 1 año (MSPS)	95,1	101,0
Coberturas administrativas de vacunación con polio 3 dosis en menores de 1 año (MSPS)	95,1	101,1
Coberturas administrativas de vacunación con triple viral dosis en menores de 1 año (MSPS)	95,1	96,1
Porcentaje de nacidos vivos con cuatro o más consultas de control prenatal (EEVV-DANE)	90,1	93,3
Cobertura de parto institucional (EEVV-DANE)	99,3	99,8
Porcentaje de partos atendidos por personal calificado (EEVV-DANE)	99,3	99,8

Fuente PAI - MSPS

### Determinantes intermedios de la salud Seguridad alimentaria

Determinantes intermediarios de la salud	Antioquia	Caldas
Porcentaje de nacidos vivos con bajo peso al nacer (EEVV-DANE)	9,5	9,4

Fuente: DANE