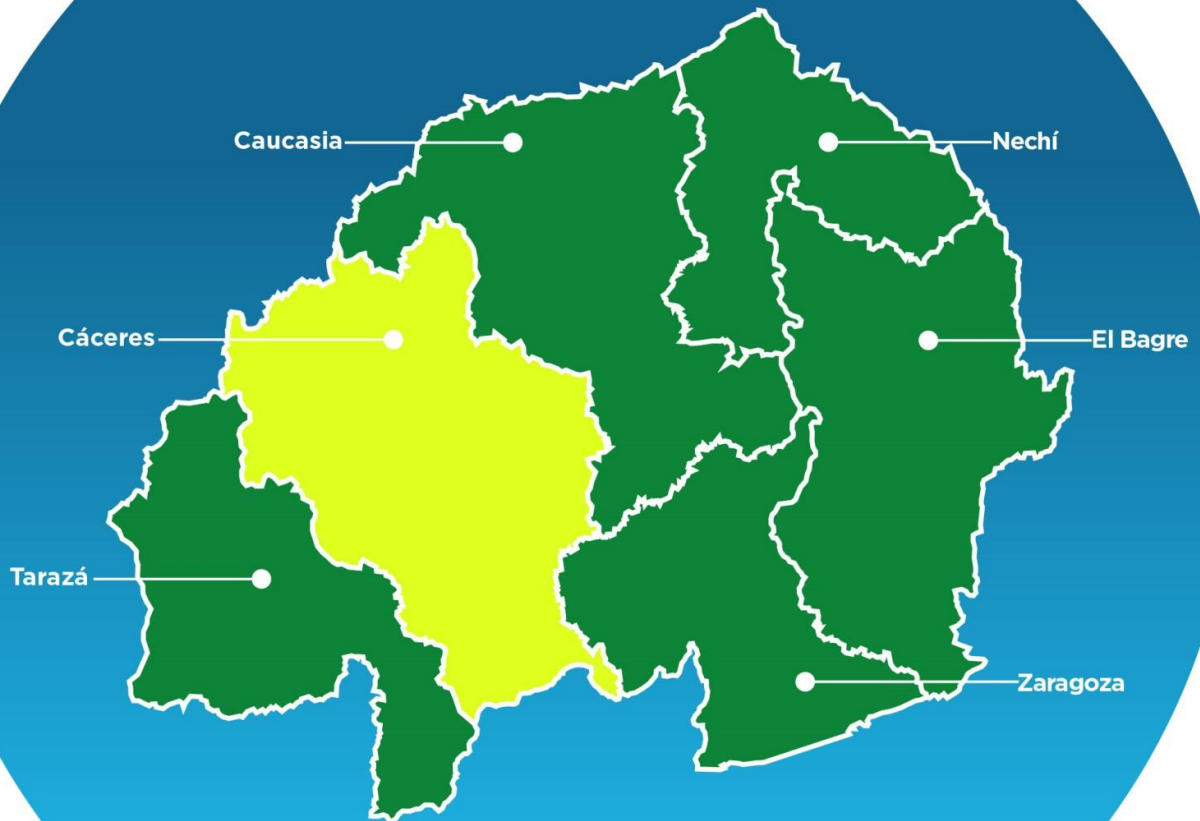


BAJO CAUCA



Cáceres



GOBERNACIÓN DE ANTIOQUIA
SECRETARÍA SECCIONAL DE SALUD
Y PROTECCIÓN SOCIAL



UNIDOS

Subregión
Bajo Cauca



CÁCERES
05120



Nombre del alcalde

JUAN CARLOS RODRÍGUEZ BLANCO

Nombre del secretario de salud

MARIELL CAROLINA RAMÍREZ QUINTERO

**Temperatura media
de la cabecera
municipal °c**

28

**Altitud de la
cabecera municipal
M.S.N.M**

100

**Extensión
(km2)**

1996

**Densidad
poblacional
habitantes por km2**

15,2

**Número de
veredas**

48

**Número de
corregimientos**

5

Población Total año 2020

Diferencia entre censo 2005 y 2018

Censo 2005	Censo 2018	Diferencia
43.239	30.356	↓12.883

Fuente: DANE

Población por área, año 2020

Cabecera municipal		Resto	
N°	%	N°	%
5.758	19,0	24.598	81,0

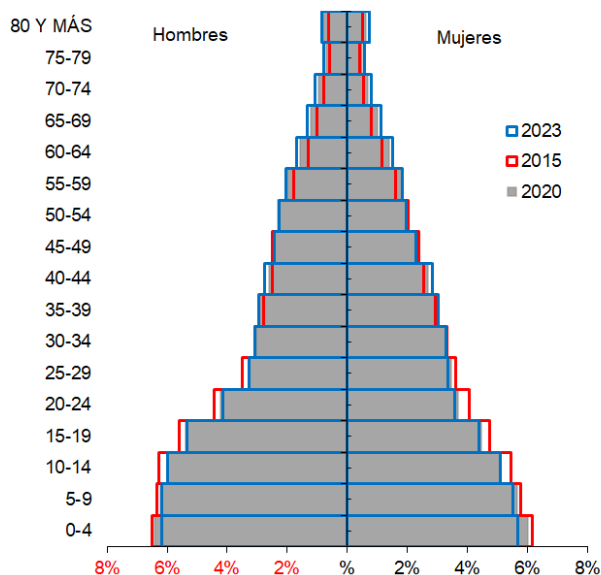
Fuente: DANE

Población por ciclo vital 2015, 2020 y 2023

Ciclo vital	2015		2020		2023	
	Número absoluto	Frecuencia relativa	Número absoluto	Frecuencia relativa	Número absoluto	Frecuencia relativa
Primera infancia (0 a 5 años)	4.323	15,1	4.520	14,9	4.519	14,2
Infancia (6 a 11 años)	4.137	14,5	4.251	14,0	4.414	13,9
Adolescencia (12 a 18)	4.395	15,4	4.430	14,6	4.599	14,5
Juventud (19 a 26)	3.824	13,4	3.800	12,5	3.893	12,2
Adultez (27 a 59)	9.682	33,9	10.480	34,5	11.030	34,7
Persona mayor (60 y más)	2.212	7,7	2.875	9,5	3.343	10,5
TOTAL	28.573	100	30.356	100	31.798	100

Fuente: DANE - proyecciones de población Censo 2018

Piramide poblacional 2015, 2020 y 2023



Fuente: DANE

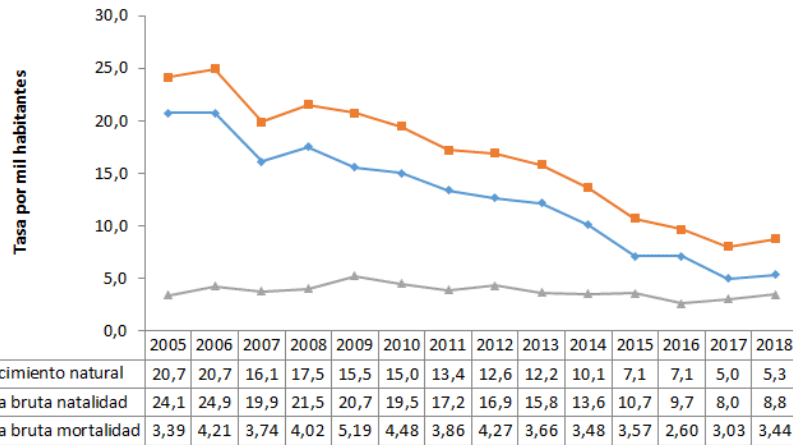
Indicadores de estructura demográfica 2015, 2020 y 2023

Índice Demográfico	Año		
	2015	2020	2023
Poblacion total	28.573	30.356	31.798
Poblacion Masculina	14.804	15.809	16.629
Poblacion femenina	13.769	14.547	15.169
Relación hombres:mujer	107,52	108,68	110
Razón niños:mujer	54	54	52
Índice de infancia	37	35	35
Índice de juventud	26	25	24
Índice de vejez	8	9	11
Índice de envejecimiento	21	27	30
Índice demografico de dependencia	71,94	72,21	72,23
Índice de dependencia infantil	62,85	61,04	59,65
Índice de dependencia mayores	9,09	11,17	12,58
Índice de Friz	212,68	202,97	195,74

Fuente: DANE



Comparación entre la tasa de crecimiento y las tasas brutas de natalidad, mortalidad 2005 – 2018



Fuente: DANE

Total defunciones (por residencia) año 2018

141

Total de nacimientos (por residencia) año 2018

359

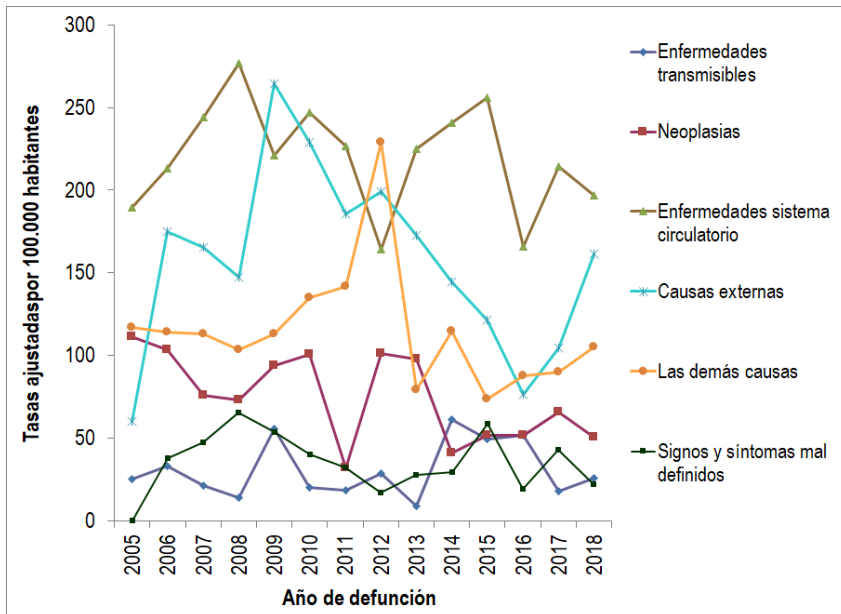
Tasa de fecundidad específica en mujeres de 10 a 14 años

7,9

Tasa de fecundidad específica en mujeres de 15 a 19 años

48,6

Mortalidad según grandes grupos de causas OPS lista 6/67 2005 – 2018



Fuente: DANE

Semaforización de la mortalidad materno – infantil y niñez. 2018

Causa de muerte	Antioquia	Cáceres
Razón de mortalidad materna	37,50	0,00
Tasa de mortalidad neonatal	5,40	16,71
Tasa de mortalidad infantil	8,50	25,07
Tasa de mortalidad en la niñez	10,20	25,07
Tasa de mortalidad por IRA en menores de cinco años	6,30	18,59
Tasa de mortalidad por EDA en menores de cinco años	2,20	0,00
Tasa de mortalidad por desnutrición en menores de cinco años	1,90	0,00

Fuente: DANE

Población en condición de discapacidad - Distribución de las alteraciones permanentes 2020

Tipo de discapacidad	Personas	Proporción**
El movimiento del cuerpo, manos, brazos, piernas	157	62,30
El sistema cardiorrespiratorio y las defensas	60	23,81
El sistema genital y reproductivo	24	9,52
El sistema nervioso	105	41,67
La digestión, el metabolismo, las hormonas	5	1,98
La piel	6	2,38
La voz y el habla	77	30,56
Los demás órganos de los sentidos (olfato, tacto y gusto)	6	2,38
Los oídos	42	16,67
Los ojos	85	33,73
Total	252	

Fuente: Registro para la Localización y Caracterización de Personas con Discapacidad (RLCPD). Datos disponibles en el cubo de discapacidad del Ministerio de Salud y Protección Social, agosto de 2020.



Distribución porcentual de las principales causas de morbilidad atendida, por ciclo de vida 2009-2019

Ciclo vital	Gran causa de morbilidad	Total											Δ pp 2019-2018
		2009	2010	2011	2012	2013	2014	2015	2016	2017	2018	2019	
Primera infancia (0 - 5 años)	Condiciones transmisibles y nutricionales	69,02	35,68	51,66	50,47	30,34	35,14	41,15	37,98	27,54	38,35	34,12	-4,23
	Condiciones perinatales	2,86	9,69	1,33	5,01	0,98	0,64	0,62	0,32	0,48	1,70	6,92	5,22
	Enfermedades no transmisibles	14,14	29,52	26,16	23,09	37,47	32,77	40,52	17,63	18,43	38,19	33,86	-6,33
	Lesiones	6,57	6,61	6,07	5,77	6,27	7,22	5,04	5,61	6,28	7,28	6,55	-0,73
Infancia (6 - 11 años)	Condiciones mal clasificadas	7,41	18,50	14,79	15,66	24,94	24,23	12,66	38,46	49,26	17,48	18,55	1,07
	Condiciones transmisibles y nutricionales	35,58	29,71	29,79	27,87	20,69	18,48	27,37	24,71	17,14	19,24	18,37	-0,87
	Condiciones maternas	0,00	0,00	0,00	0,00	0,00	0,05	0,00	0,00	0,00	0,10	0,53	0,43
	Enfermedades no transmisibles	33,65	30,69	42,77	40,99	40,47	44,47	46,70	40,51	46,77	46,71	45,42	-1,29
Adolescencia (12 - 18 años)	Lesiones	8,65	17,82	13,62	6,09	8,35	6,67	5,02	5,48	10,16	10,08	11,28	1,20
	Condiciones mal clasificadas	22,12	22,77	13,83	25,05	30,49	30,33	20,90	29,30	23,03	23,87	24,40	0,54
	Condiciones transmisibles y nutricionales	16,93	8,03	17,55	20,97	8,06	9,38	17,57	15,49	10,45	12,09	10,89	-1,21
	Condiciones maternas	14,70	32,48	17,22	10,69	8,27	4,79	3,88	0,90	6,13	3,70	6,71	3,01
Juventud (14 - 26 años)	Enfermedades no transmisibles	53,35	35,40	36,54	36,72	32,24	40,07	46,56	42,07	41,44	44,90	46,55	2,65
	Lesiones	6,01	9,12	9,11	7,56	7,45	6,87	5,31	4,11	8,65	4,84	8,98	4,17
	Condiciones mal clasificadas	8,91	14,96	19,58	24,06	43,98	37,99	26,68	36,02	33,33	34,77	26,67	-8,11
	Condiciones transmisibles y nutricionales	18,38	16,22	11,34	10,40	8,04	6,55	10,90	10,62	7,15	5,63	8,13	2,50
Adultez (27 - 59 años)	Condiciones maternas	21,67	21,38	16,43	12,88	13,64	8,80	6,61	3,91	5,58	4,73	12,27	7,54
	Enfermedades no transmisibles	37,45	39,86	47,96	46,10	29,40	46,61	58,57	44,27	40,49	52,08	46,59	-5,49
	Lesiones	2,74	9,58	7,59	6,83	8,79	4,37	3,39	6,24	17,17	10,37	9,31	-1,06
	Condiciones mal clasificadas	19,75	15,97	17,18	23,79	41,13	31,67	20,60	34,95	29,61	27,18	24,59	-2,59
Persona mayor (Mayores de 60 años)	Condiciones transmisibles y nutricionales	13,11	3,86	7,17	5,44	6,19	6,49	8,07	10,23	5,08	5,90	6,69	0,79
	Condiciones maternas	0,00	0,30	0,00	0,00	0,00	0,00	0,03	0,00	0,00	0,00	0,03	0,03
	Enfermedades no transmisibles	59,84	79,23	77,72	61,41	74,30	70,39	72,60	64,32	74,30	74,08	75,40	1,32
	Lesiones	14,75	9,50	3,13	2,60	2,99	3,49	3,82	4,14	4,98	3,88	5,13	1,25
Persona mayor (Mayores de 60 años)	Condiciones mal clasificadas	12,30	7,12	11,98	10,56	16,51	19,62	15,47	21,31	15,64	16,13	12,75	-3,37

Fuente: SISPRO - RIPS

Determinantes intermedios de la salud Condiciones de vida

Determinantes intermedios de la salud	Antioquia	Cáceres
Cobertura de servicios de electricidad (2018)	98,9	89,0
Cobertura de acueducto (2019)	89,8	33,5
Cobertura de alcantarillado (2019)	82,0	46,4
Índice de riesgo de la calidad del agua para consumo humano (IRCA 2019)	2,8	0,7
Porcentaje de hogares sin acceso a fuentes de agua mejorada (DNP-DANE 2018)	13,1	43,6
Porcentaje de hogares con inadecuada eliminación de excretas (DNP-DANE 2018)	14,3	35,9

Fuente: SISPRO - RIPS

Determinantes intermedios de la salud Sistema sanitario

Determinantes intermedios de la salud	Antioquia	Cáceres
Porcentaje de hogares con barreras de acceso a los servicios para cuidado de la primera infancia (DNP-DANE)	7,1	4,4
Porcentaje de hogares con barreras de acceso a los servicios de salud (DNP- DANE)	3,7	9,7
Cobertura de afiliación al SGSSS (MSPS)	96,9	82,1
Coberturas administrativas de vacunación con BCG para nacidos vivos (MSPS)	93,9	13,3
Coberturas administrativas de vacunación con DPT 3 dosis en menores de 1 año (MSPS)	95,1	76,9
Coberturas administrativas de vacunación con polio 3 dosis en menores de 1 año (MSPS)	95,1	80,1
Coberturas administrativas de vacunación con triple viral dosis en menores de 1 año (MSPS)	95,1	87,8
Porcentaje de nacidos vivos con cuatro o más consultas de control prenatal (EEVV-DANE)	90,1	74,6
Cobertura de parto institucional (EEVV-DANE)	99,3	98,6
Porcentaje de partos atendidos por personal calificado (EEVV-DANE)	99,3	99,2

Fuente PAI – MSPS

Determinantes intermedios de la salud Seguridad alimentaria

Determinantes intermedios de la salud	Antioquia	Cáceres
Porcentaje de nacidos vivos con bajo peso al nacer (EEVV-DANE)	9,5	9,5

Fuente: DANE