

SUROESTE



Betania



GOBERNACIÓN DE ANTIOQUIA
SECRETARÍA SECCIONAL DE SALUD
Y PROTECCIÓN SOCIAL



UNIDOS

Subregión
Suroeste



BETANIA

05091



Nombre del alcalde
CARLOS MARIO VILLADA URIBE

Nombre del secretario de salud
DIANA MARCELA MONCADA ORTIZ

Temperatura media de la cabecera municipal °c	Altitud de la cabecera municipal M.S.N.M	Extensión (km2)	Densidad poblacional habitantes por km2	Número de veredas	Número de corregimientos
22	1550	170	60,5	19	0

Población Total año 2020
Diferencia entre censo 2005 y 2018

Censo 2005	Censo 2018	Diferencia
8.758	10.284	↑ 1.526

Fuente: DANE

Población por área, año 2020

Cabecera municipal		Resto	
N°	%	N°	%
3.697	35,9	6.587	64,1

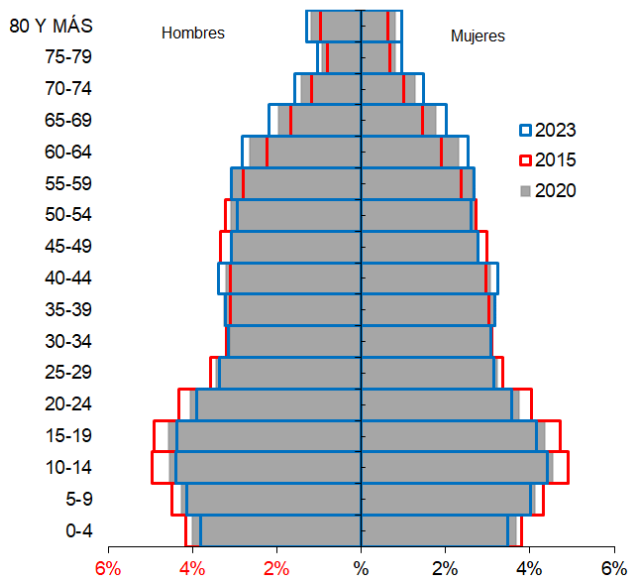
Fuente: DANE

Población por ciclo vital 2015, 2020 y 2023

Ciclo vital	2015		2020		2023	
	Número absoluto	Frecuencia relativa	Número absoluto	Frecuencia relativa	Número absoluto	Frecuencia relativa
Primera infancia (0 a 5 años)	979	9,6	952	9,3	952	8,8
Infancia (6 a 11 años)	1.119	11,0	1.068	10,4	1.086	10,1
Adolescencia (12 a 18)	1.398	13,8	1.304	12,7	1.314	12,2
Juventud (19 a 26)	1.332	13,1	1.269	12,3	1.272	11,8
Adultez (27 a 59)	4.049	39,9	4.132	40,2	4.328	40,2
Persona mayor (60 y más)	1.276	12,6	1.559	15,2	1.818	16,9
TOTAL	10.153	100	10.284	100	10.770	100

Fuente: DANE - proyecciones de población Censo 2018

Piramide poblacional 2015, 2020 y 2023

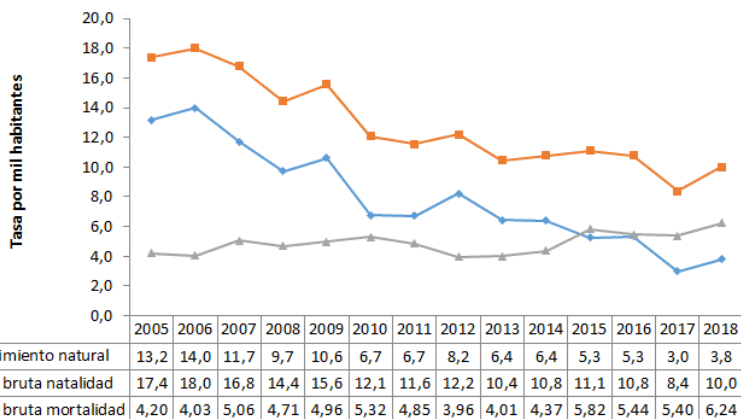


Indicadores de estructura demográfica 2015, 2020 y 2023

Índice Demográfico	Año		
	2015	2020	2023
Poblacion total	10.153	10.284	10.770
Poblacion Masculina	5.282	5.340	5.572
Poblacion femenina	4.871	4.944	5.198
Relación hombres:mujer	108,44	108,01	107
Razón niños:mujer	33	33	32
Indice de infancia	27	25	24
Indice de juventud	25	23	23
Indice de vejez	13	15	17
Indice de envejecimiento	47	60	70
Indice demografico de dependencia	54,02	54,62	55,66
Indice de dependencia infantil	41,05	38,87	37,72
Indice de dependencia mayores	12,97	15,76	17,94
Indice de Friz	146,38	137,64	130,58

Fuente: DANE

Comparación entre la tasa de crecimiento y las tasas brutas de natalidad, mortalidad 2005 – 2018



Fuente: DANE

Total defunciones (por residencia) año 2018

56

Total de nacimientos (por residencia) año 2018

90

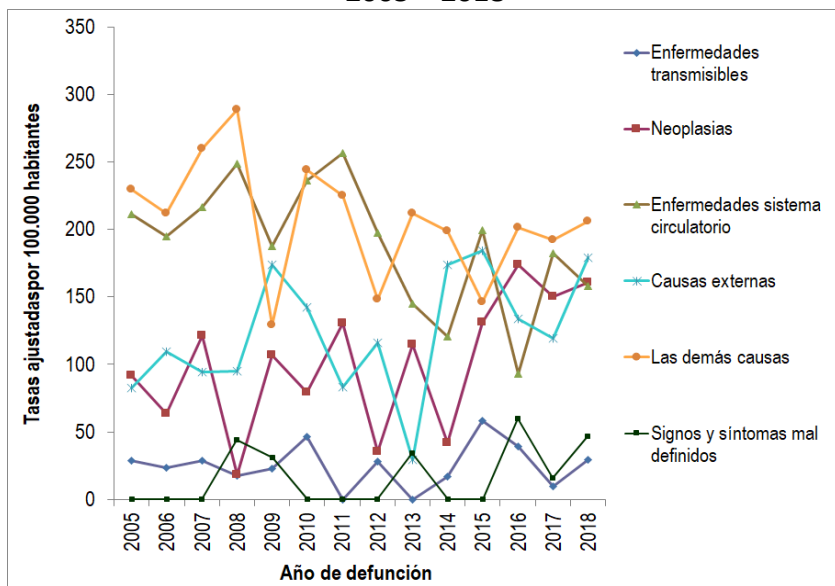
Tasa de fecundidad específica en mujeres de 10 a 14 años

0

Tasa de fecundidad específica en mujeres de 15 a 19 años

55,9

Mortalidad según grandes grupos de causas OPS lista 6/67 2005 – 2018



Fuente: DANE

Semaforización de la mortalidad materno – infantil y niñez. 2018

Causa de muerte	Antioquia	Betania
Razón de mortalidad materna	37,50	0,00
Tasa de mortalidad neonatal	5,40	0,00
Tasa de mortalidad infantil	8,50	0,00
Tasa de mortalidad en la niñez	10,20	0,00
Tasa de mortalidad por IRA en menores de cinco años	6,30	0,00
Tasa de mortalidad por EDA en menores de cinco años	2,20	0,00
Tasa de mortalidad por desnutrición en menores de cinco años	1,90	0,00

Fuente: DANE

Población en condición de discapacidad - Distribución de las alteraciones permanentes 2020

Tipo de discapacidad	Personas	Proporción**
El movimiento del cuerpo, manos, brazos, piernas	211	54,52
El sistema cardiorrespiratorio y las defensas	48	12,40
El sistema genital y reproductivo	21	5,43
El sistema nervioso	171	44,19
La digestión, el metabolismo, las hormonas	27	6,98
La piel	5	1,29
La voz y el habla	121	31,27
Los demás órganos de los sentidos (olfato, tacto y gusto)	8	2,07
Los oídos	67	17,31
Los ojos	98	25,32
Total	387	

Fuente: Registro para la Localización y Caracterización de Personas con Discapacidad (RLCPD). Datos disponibles en el cubo de discapacidad del Ministerio de Salud y Protección Social, agosto de 2020.

Distribución porcentual de las principales causas de morbilidad atendida, por ciclo de vida 2009-2019

Ciclo vital	Gran causa de morbilidad	Total											Δ pp 2019-2018
		2009	2010	2011	2012	2013	2014	2015	2016	2017	2018	2019	
Primera infancia (0 - 5 años)	Condiciones transmisibles y nutricionales	47,23	44,73	41,30	43,08	32,83	31,52	30,45	30,64	31,20	32,44	23,63	-8,82
	Condiciones perinatales	1,10	1,12	1,09	4,31	2,92	2,00	1,27	1,96	1,83	1,91	2,96	1,65
	Enfermedades no transmisibles	30,29	29,31	41,67	29,02	37,47	40,69	40,36	32,11	38,63	37,21	39,58	2,37
	Lesiones	5,12	4,97	3,26	7,03	5,72	6,14	7,36	10,05	6,51	8,97	10,20	1,23
	Condiciones mal clasificadas	16,27	19,88	12,68	16,55	21,06	19,66	20,55	25,25	21,83	19,47	23,63	4,16
Infancia (6 - 11 años)	Condiciones transmisibles y nutricionales	26,35	25,80	27,07	16,73	18,62	15,35	12,82	16,88	11,81	14,35	13,17	-1,88
	Condiciones maternas	0,00	0,00	0,00	0,00	0,00	0,00	0,00	0,00	0,00	0,14	0,14	
	Enfermedades no transmisibles	45,01	42,83	49,72	54,29	54,66	56,93	50,48	43,44	53,56	58,31	49,43	-8,87
	Lesiones	10,23	10,79	9,94	14,29	11,38	11,19	14,74	14,69	12,02	9,21	11,90	2,69
	Condiciones mal clasificadas	18,41	20,57	13,26	14,69	15,34	16,53	21,96	25,00	22,61	18,13	25,35	7,22
Adolescencia (12 - 18 años)	Condiciones transmisibles y nutricionales	14,35	18,06	14,97	8,90	8,39	6,58	3,80	10,31	7,84	6,07	4,99	-1,88
	Condiciones maternas	3,46	5,74	6,21	16,75	9,15	4,66	6,53	5,70	3,06	3,50	7,40	3,94
	Enfermedades no transmisibles	49,39	44,14	51,98	56,54	48,95	55,45	50,10	47,35	48,54	51,52	50,44	-1,88
	Lesiones	13,00	12,20	15,82	4,84	12,02	9,17	13,70	13,30	14,19	17,97	10,63	-7,34
	Condiciones mal clasificadas	19,80	19,86	11,02	12,96	21,49	24,15	25,87	23,34	26,36	20,95	26,54	5,60
Juventud (14 - 26 años)	Condiciones transmisibles y nutricionales	9,61	11,87	9,39	7,52	8,76	8,73	6,77	9,76	6,06	6,61	6,60	-0,02
	Condiciones maternas	11,55	7,62	19,21	18,55	10,22	11,35	11,62	7,35	7,48	5,39	11,37	5,98
	Enfermedades no transmisibles	52,61	53,14	52,40	51,50	52,54	50,99	45,97	44,28	52,06	54,14	46,92	-7,22
	Lesiones	9,92	5,49	6,68	9,27	8,25	10,29	12,35	12,70	9,81	15,63	11,87	3,76
	Condiciones mal clasificadas	16,31	21,88	12,32	13,16	20,24	18,64	23,29	25,92	24,58	18,23	23,24	5,01
Adultez (27 - 59 años)	Condiciones transmisibles y nutricionales	9,19	8,57	6,39	5,87	5,06	5,14	4,19	6,23	3,68	4,73	3,67	-1,06
	Condiciones maternas	1,61	1,92	1,64	2,66	2,34	1,06	1,01	0,84	1,72	1,39	1,56	0,17
	Enfermedades no transmisibles	70,44	69,37	73,60	72,61	70,43	70,33	71,51	67,40	74,05	72,38	69,76	-2,62
	Lesiones	6,48	6,17	6,87	7,37	8,03	8,11	8,13	7,25	6,81	7,20	8,34	1,14
	Condiciones mal clasificadas	12,27	13,97	11,50	11,49	14,14	15,37	15,16	18,28	13,74	14,31	16,68	2,37
Persona mayor (Mayores de 60 años)	Condiciones transmisibles y nutricionales	5,86	5,30	4,95	2,90	9,57	3,60	3,58	2,46	2,65	3,47	3,01	-0,47
	Condiciones maternas	0,00	0,00	0,00	0,00	0,00	0,00	0,00	0,00	0,00	0,00	0,00	0,00
	Enfermedades no transmisibles	83,71	83,28	81,80	88,41	76,74	81,44	79,70	84,38	84,59	82,54	83,34	0,80
	Lesiones	3,49	4,01	5,74	3,42	6,73	4,43	5,84	3,44	3,90	3,79	3,62	-0,17
	Condiciones mal clasificadas	6,94	7,42	7,52	5,27	6,95	10,53	10,88	9,72	8,87	10,20	10,03	-0,16

Fuente: SISPRO - RIPS

Determinantes intermedios de la salud Condiciones de vida

Determinantes intermedios de la salud Antioquia Betania

Cobertura de servicios de electricidad (2018)	98,9	99,0
Cobertura de acueducto (2019)	89,8	29,8
Cobertura de alcantarillado (2019)	82,0	29,8
Índice de riesgo de la calidad del agua para consumo humano (IRCA 2019)	2,8	2,9
Porcentaje de hogares sin acceso a fuentes de agua mejorada (DNP-DANE 2018)	13,1	43,0
Porcentaje de hogares con inadecuada eliminación de excretas (DNP-DANE 2018)	14,3	36,7

Fuente: SISPRO - RIPS

Determinantes intermedios de la salud Sistema sanitario

Determinantes intermedios de la salud	Antioquia	Betania
Porcentaje de hogares con barreras de acceso a los servicios para cuidado de la primera infancia (DNP-DANE)	7,1	2,0
Porcentaje de hogares con barreras de acceso a los servicios de salud (DNP-DANE)	3,7	7,2
Cobertura de afiliación al SGSSS (MSPS)	96,9	71,6
Coberturas administrativas de vacunación con BCG para nacidos vivos (MSPS)	93,9	35,4
Coberturas administrativas de vacunación con DPT 3 dosis en menores de 1 año (MSPS)	95,1	86,9
Coberturas administrativas de vacunación con polio 3 dosis en menores de 1 año (MSPS)	95,1	86,9
Coberturas administrativas de vacunación con triple viral dosis en menores de 1 año (MSPS)	95,1	91,2
Porcentaje de nacidos vivos con cuatro o más consultas de control prenatal (EEVV-DANE)	90,1	96,7
Cobertura de parto institucional (EEVV-DANE)	99,3	98,9
Porcentaje de partos atendidos por personal calificado (EEVV-DANE)	99,3	98,9

Fuente PAI - MSPS

Determinantes intermedios de la salud Seguridad alimentaria

Determinantes intermedios de la salud	Antioquia	Betania
Porcentaje de nacidos vivos con bajo peso al nacer (EEVV-DANE)	9,5	11,1

Fuente: DANE