

# NORTE



# Belmira



GOBERNACIÓN DE ANTIOQUIA  
SECRETARÍA SECCIONAL DE SALUD  
Y PROTECCIÓN SOCIAL



UNIDOS

# Subregión Norte



# BELMIRA 05086



**Nombre del alcalde**  
FRANCISCO LUIS AGUILAR GÓMEZ

**Nombre del secretario de salud**  
OLGA NATALIA LONDOÑO VILLA

**Temperatura media de la cabecera municipal °c**

**Altitud de la cabecera municipal M.S.N.M**

**Extensión (km2)**

**Densidad poblacional habitantes por km2**

**Número de veredas**

**Número de corregimientos**

14

2550

279

21,9

15

0

**Población Total año 2020**  
**Diferencia entre censo 2005 y 2018**

Censo 2005	Censo 2018	Diferencia
7.041	6.116	↓ -925

Fuente: DANE

**Población por área, año 2020**

Cabecera municipal		Resto	
Nº	%	Nº	%
1.689	27,6	4.427	72,4

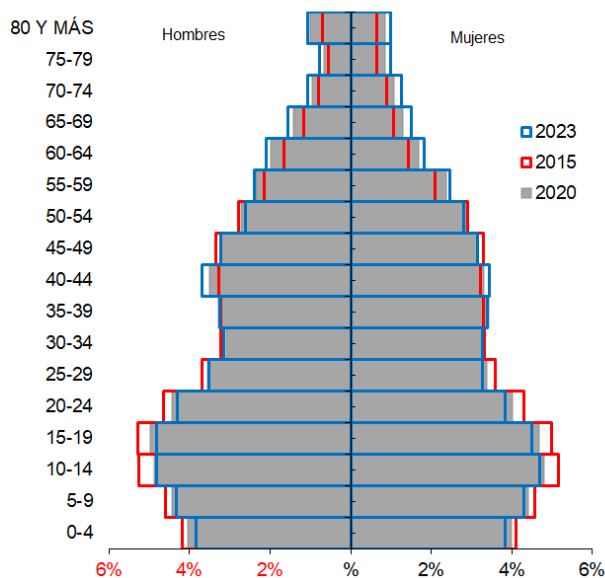
Fuente: DANE

**Población por ciclo vital 2015, 2020 y 2023**

Ciclo vital	2015		2020		2023	
	Número absoluto	Frecuencia relativa	Número absoluto	Frecuencia relativa	Número absoluto	Frecuencia relativa
Primera infancia (0 a 5 años)	591	10,0	594	9,7	593	9,3
Infancia (6 a 11 años)	680	11,5	671	11,0	689	10,8
Adolescencia (12 a 18)	865	14,6	835	13,7	853	13,3
Juventud (19 a 26)	826	14,0	808	13,2	815	12,7
Adultez (27 a 59)	2.380	40,3	2.485	40,6	2.612	40,8
Persona mayor (60 y más)	566	9,6	723	11,8	843	13,2
<b>TOTAL</b>	<b>5.908</b>	<b>100</b>	<b>6.116</b>	<b>100</b>	<b>6.405</b>	<b>100</b>

Fuente: DANE - proyecciones de población Censo 2018

**Piramide poblacional 2015, 2020 y 2023**



Fuente: DANE

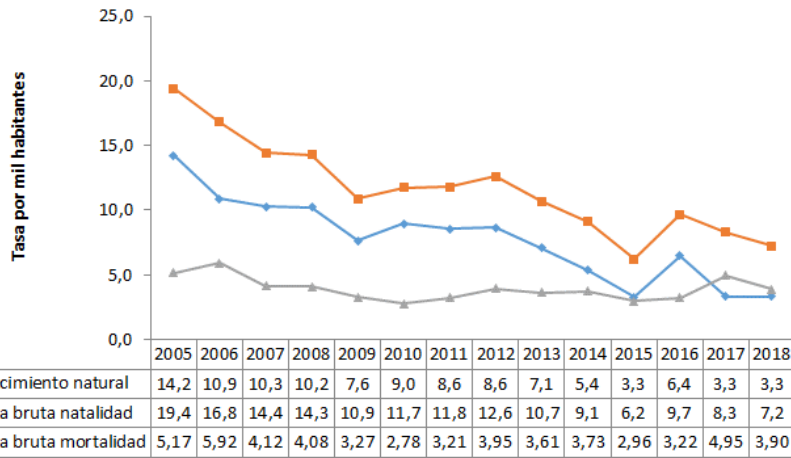
**Indicadores de estructura demográfica 2015, 2020 y 2023**

Índice Demográfico	Año		
	2015	2020	2023
Poblacion total	5.908	6.116	6.405
Poblacion Masculina	2.984	3.087	3.232
Poblacion femenina	2.924	3.029	3.173
Relación hombres:mujer	102,05	101,91	102
Razón niños:mujer	32	32	31
Índice de infancia	28	27	26
Índice de juventud	26	25	24
Índice de vejez	10	12	13
Índice de envejecimiento	34	45	51
Índice demografico de dependencia	52,35	53,05	53,89
Índice de dependencia infantil	42,44	40,62	39,69
Índice de dependencia mayores	9,90	12,44	14,20
Índice de Friz	145,57	137,88	132,22

Fuente: DANE



**Comparación entre la tasa de crecimiento y las tasas brutas de natalidad, mortalidad 2005 – 2018**



Fuente: DANE

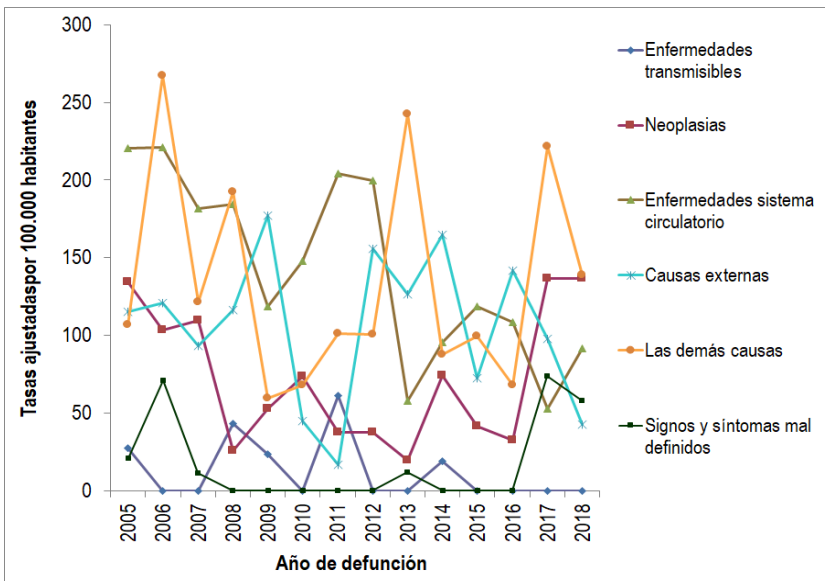
**Total defunciones (por residencia) año 2018**  
27

**Total de nacimientos (por residencia) año 2018**  
50

**Tasa de fecundidad específica en mujeres de 10 a 14 años**  
6,4

**Tasa de fecundidad específica en mujeres de 15 a 19 años**  
35,9

**Mortalidad según grandes grupos de causas OPS lista 6/67 2005 – 2018**



Fuente: DANE

**Semaforización de la mortalidad materno – infantil y niñez. 2018**

Causa de muerte	Antioquia	Belmira
Razón de mortalidad materna	37,50	0,00
Tasa de mortalidad neonatal	5,40	20,00
Tasa de mortalidad infantil	8,50	20,00
Tasa de mortalidad en la niñez	10,20	20,00
Tasa de mortalidad por IRA en menores de cinco años	6,30	0,00
Tasa de mortalidad por EDA en menores de cinco años	2,20	0,00
Tasa de mortalidad por desnutrición en menores de cinco años	1,90	0,00

Fuente: DANE

**Población en condición de discapacidad - Distribución de las alteraciones permanentes 2020**

Tipo de discapacidad	Personas	Proporción**
El movimiento del cuerpo, manos, brazos, piernas	222	54,15
El sistema cardiorespiratorio y las defensas	83	20,24
El sistema genital y reproductivo	22	5,37
El sistema nervioso	177	43,17
La digestión, el metabolismo, las hormonas	22	5,37
La piel	11	2,68
La voz y el habla	60	14,63
Los demás órganos de los sentidos (olfato, tacto y gusto)	10	2,44
Los oídos	44	10,73
Los ojos	112	27,32
<b>Total</b>	<b>410</b>	

Fuente: Registro para la Localización y Caracterización de Personas con Discapacidad (RLCPD). Datos disponibles en el cubo de discapacidad del Ministerio de Salud y Protección Social, agosto de 2020.

### Distribución porcentual de las principales causas de morbilidad atendida, por ciclo de vida 2009-2019

Ciclo vital	Gran causa de morbilidad	Total											Δ pp 2019-2018
		2009	2010	2011	2012	2013	2014	2015	2016	2017	2018	2019	
Primera infancia (0 - 5 años)	Condiciones transmisibles y nutricionales	56,12	40,69	47,34	13,73	55,02	39,52	35,14	15,29	31,58	32,91	31,90	-1,02
	Condiciones perinatales	1,75	1,38	14,20	20,59	1,98	11,04	10,40	2,89	3,76	1,78	1,27	-0,52
	Enfermedades no transmisibles	30,15	24,83	24,26	46,08	29,49	29,44	34,93	61,98	38,10	47,17	49,11	,94
	Lesiones	2,83	26,21	2,07	2,94	6,26	7,36	7,07	5,37	7,52	4,82	5,19	0,37
	Condiciones mal clasificadas	9,15	6,90	12,13	16,67	7,25	12,64	12,47	14,46	19,05	13,31	12,53	-0,78
Infancia (6 - 11 años)	Condiciones transmisibles y nutricionales	36,47	38,16	45,99	1,30	31,52	29,74	18,91	10,08	15,73	13,98	11,28	-2,70
	Condiciones maternas	0,20	0,00	0,53	0,00	0,00	0,65	0,00	0,00	0,00	0,00	0,00	0,00
	Enfermedades no transmisibles	44,90	36,84	41,71	79,22	45,76	39,87	54,23	64,71	60,84	62,71	62,26	-0,46
	Lesiones	6,08	11,84	6,42	12,99	8,79	13,40	7,96	17,65	8,04	7,84	8,56	0,72
	Condiciones mal clasificadas	12,35	13,16	5,35	6,49	13,94	16,34	18,91	7,56	15,38	15,47	17,90	2,43
Adolescencia (12 - 18 años)	Condiciones transmisibles y nutricionales	27,99	21,85	26,84	6,70	27,99	19,35	14,99	0,79	5,86	7,42	6,36	-1,06
	Condiciones maternas	5,29	7,95	10,32	12,29	3,63	5,61	8,52	14,17	6,39	5,84	2,18	-3,66
	Enfermedades no transmisibles	40,95	42,38	43,66	50,84	45,84	40,18	41,40	42,91	51,51	57,80	56,45	-1,34
	Lesiones	6,82	3,97	11,80	18,44	8,17	15,51	12,10	31,50	14,56	6,76	17,45	10,70
	Condiciones mal clasificadas	18,94	23,84	7,37	11,73	14,37	19,35	23,00	10,63	21,67	22,19	17,55	-4,64
Juventud (14 - 26 años)	Condiciones transmisibles y nutricionales	18,42	15,73	13,93	6,09	15,88	8,43	8,31	5,68	9,51	11,34	7,83	-3,51
	Condiciones maternas	12,44	12,36	16,41	17,77	10,71	21,54	14,17	17,57	5,61	10,53	8,03	-2,51
	Enfermedades no transmisibles	47,33	53,37	48,92	50,25	53,65	42,25	44,79	45,68	54,80	57,12	52,61	-4,51
	Lesiones	4,52	12,36	12,38	15,23	5,18	11,24	14,01	16,49	14,46	6,31	17,77	11,46
	Condiciones mal clasificadas	17,29	6,18	8,36	10,66	14,59	16,55	18,73	14,59	15,60	14,70	13,76	-0,94
Adultez (27 - 59 años)	Condiciones transmisibles y nutricionales	10,68	8,61	8,26	2,49	7,37	5,78	6,96	6,63	5,37	5,62	5,28	-0,34
	Condiciones maternas	3,18	1,75	4,28	3,64	1,53	10,64	2,02	1,29	1,76	0,75	0,96	0,21
	Enfermedades no transmisibles	70,28	70,33	76,10	79,41	77,73	68,29	70,73	76,76	74,42	79,59	78,41	-1,18
	Lesiones	3,94	9,73	4,22	8,62	5,30	5,32	7,26	7,12	6,42	3,92	5,78	,86
	Condiciones mal clasificadas	11,92	9,57	7,13	5,84	8,07	9,98	13,03	8,21	12,03	10,11	9,57	-0,55
Persona mayor (Mayores de 60 años)	Condiciones transmisibles y nutricionales	8,35	4,30	3,66	1,89	4,58	2,92	3,02	4,70	4,54	2,92	2,78	-0,15
	Condiciones maternas	0,00	0,00	0,00	0,00	0,00	0,07	0,00	0,00	0,00	0,00	0,03	0,03
	Enfermedades no transmisibles	82,93	89,07	92,04	89,40	88,03	90,60	78,79	81,79	83,75	85,89	85,52	-0,37
	Lesiones	2,53	2,32	1,56	0,58	2,80	2,02	4,81	5,61	2,78	3,30	3,65	0,36
	Condiciones mal clasificadas	6,19	4,30	2,74	8,13	4,58	4,39	13,38	7,89	8,93	7,89	8,02	0,13

Fuente: SISPRO – RIPS

### Determinantes intermedios de la salud Condiciones de vida

Determinantes intermedios de la salud Antioquia Belmira

Cobertura de servicios de electricidad (2018)	98,9	98,2
Cobertura de acueducto (2019)	89,8	47,6
Cobertura de alcantarillado (2019)	82,0	20,0
Índice de riesgo de la calidad del agua para consumo humano (IRCA 2019)	2,8	3,4
Porcentaje de hogares sin acceso a fuentes de agua mejorada (DNP-DANE 2018)	13,1	42,5
Porcentaje de hogares con inadecuada eliminación de excretas (DNP-DANE 2018)	14,3	20,7

Fuente: SISPRO - RIPS

### Determinantes intermedios de la salud Sistema sanitario

Determinantes intermedios de la salud Antioquia Belmira

Porcentaje de hogares con barreras de acceso a los servicios para cuidado de la primera infancia (DNP-DANE)	7,1	1,6
Porcentaje de hogares con barreras de acceso a los servicios de salud (DNP- DANE)	3,7	5,4
Cobertura de afiliación al SGSSS (MSPS)	96,9	65,6
Coberturas administrativas de vacunación con BCG para nacidos vivos (MSPS)	93,9	12,3
Coberturas administrativas de vacunación con DPT 3 dosis en menores de 1 año (MSPS)	95,1	64,6
Coberturas administrativas de vacunación con polio 3 dosis en menores de 1 año (MSPS)	95,1	64,6
Coberturas administrativas de vacunación con triple viral dosis en menores de 1 año (MSPS)	95,1	84,6
Porcentaje de nacidos vivos con cuatro o más consultas de control prenatal (EEVV-DANE)	90,1	98,0
Cobertura de parto institucional (EEVV-DANE)	99,3	100,0
Porcentaje de partos atendidos por personal calificado (EEVV-DANE)	99,3	100,0

Fuente PAI – MSPS

### Determinantes intermedios de la salud Seguridad alimentaria

Determinantes intermedios de la salud Antioquia Belmira

Porcentaje de nacidos vivos con bajo peso al nacer (EEVV-DANE)	9,5	12,0
--	-----	------

Fuente: DANE