

# VALLE DE ABURRÁ



## Bello



GOBERNACIÓN DE ANTIOQUIA  
SECRETARÍA SECCIONAL DE SALUD  
Y PROTECCIÓN SOCIAL



UNIDOS

Subregión  
Valle de  
Aburrá



**BELLO**  
**05088**



**Nombre del alcalde**  
ÓSCAR ANDRÉS PÉREZ MUÑOZ

**Nombre del secretario de salud**  
RENE OMAR JIMÉNEZ ARANGO

<b>Temperatura media de la cabecera municipal °c</b>	<b>Altitud de la cabecera municipal M.S.N.M</b>	<b>Extensión (km2)</b>	<b>Densidad poblacional habitantes por km2</b>	<b>Número de veredas</b>	<b>Número de corregimientos</b>
22	1450	151	3656,6	19	1

**Población Total año 2020**  
**Diferencia entre censo 2005 y 2018**

Censo 2005	Censo 2018	Diferencia
500.125	552.154	↑ 52.029

Fuente: DANE

**Población por área, año 2020**

Cabecera municipal		Resto	
N°	%	N°	%
536.427	97,2	15.727	2,8

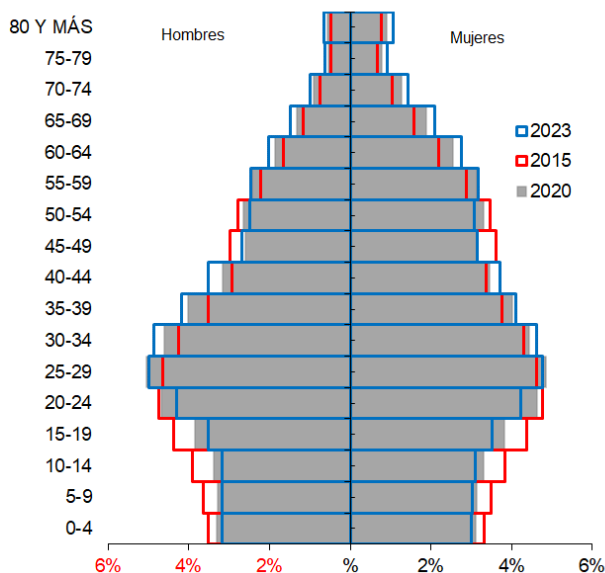
Fuente: DANE

**Población por ciclo vital 2015, 2020 y 2023**

Ciclo vital	2015		2020		2023	
	Número absoluto	Frecuencia relativa	Número absoluto	Frecuencia relativa	Número absoluto	Frecuencia relativa
Primera infancia (0 a 5 años)	37.598	8,2	42.515	7,7	42.794	7,4
Infancia (6 a 11 años)	39.779	8,7	42.826	7,8	42.901	7,4
Adolescencia (12 a 18)	53.107	11,6	55.708	10,1	54.006	9,3
Juventud (19 a 26)	68.933	15,1	82.467	14,9	80.084	13,8
Adultez (27 a 59)	207.486	45,5	258.929	46,9	277.262	47,9
Persona mayor (60 y más)	49.049	10,8	69.709	12,6	81.329	14,1
<b>TOTAL</b>	<b>455.952</b>	<b>100</b>	<b>552.154</b>	<b>100</b>	<b>578.376</b>	<b>100</b>

Fuente: DANE - proyecciones de población Censo 2018

**Piramide poblacional 2015, 2020 y 2023**



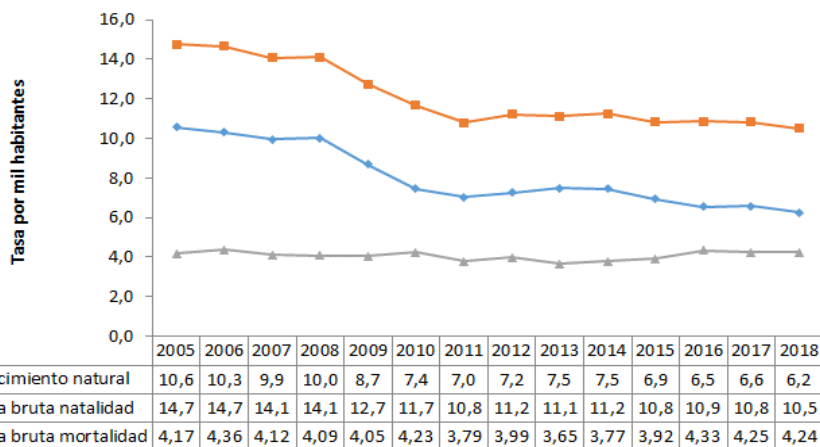
Fuente: DANE

**Indicadores de estructura demográfica 2015, 2020 y 2023**

Índice Demográfico	Año		
	2015	2020	2023
Poblacion total	455.952	552.154	578.376
Poblacion Masculina	218.859	266.213	279.276
Poblacion femenina	237.093	285.941	299.100
Relación hombres:mujer	92,31	93,10	93
Razón niños:mujer	24	23	22
Índice de infancia	22	20	19
Índice de juventud	27	27	25
Índice de vejez	11	13	14
Índice de envejecimiento	50	65	75
Índice demografico de dependencia	40,11	38,36	38,69
Índice de dependencia infantil	30,41	27,03	25,84
Índice de dependencia mayores	9,70	11,34	12,86
Índice de Friz	106,12	92,34	83,25

Fuente: DANE

**Comparación entre la tasa de crecimiento y las tasas brutas de natalidad, mortalidad 2005 – 2018**



Fuente: DANE

**Total defunciones (por residencia) año 2018**

2047

**Total de nacimientos (por residencia) año 2018**

5060

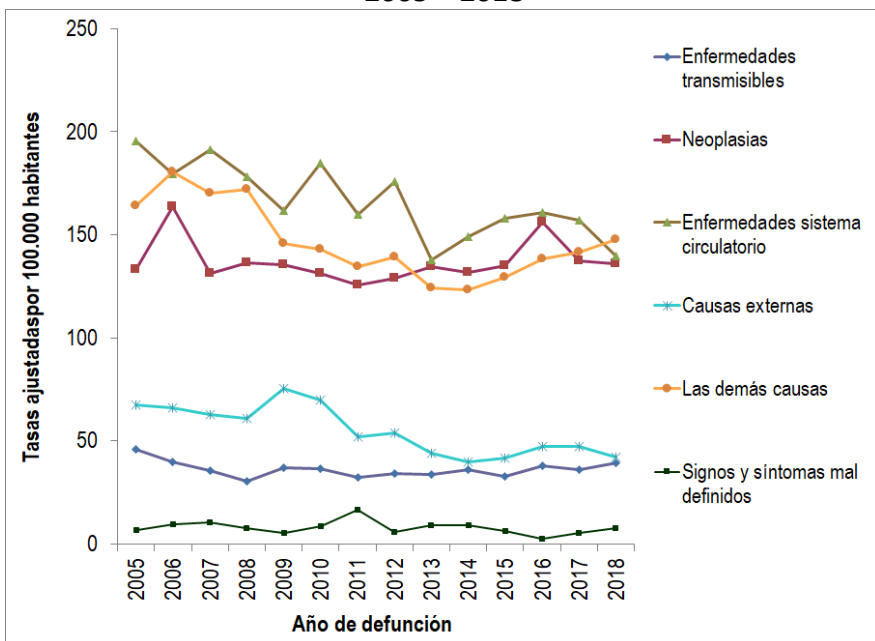
**Tasa de fecundidad específica en mujeres de 10 a 14 años**

1,7

**Tasa de fecundidad específica en mujeres de 15 a 19 años**

38,5

**Mortalidad según grandes grupos de causas OPS lista 6/67 2005 – 2018**



Fuente: DANE

**Semaforización de la mortalidad materno – infantil y niñez. 2018**

Causa de muerte	Antioquia	Bello
Razón de mortalidad materna	37,50	79,05
Tasa de mortalidad neonatal	5,40	5,34
Tasa de mortalidad infantil	8,50	7,71
Tasa de mortalidad en la niñez	10,20	8,70
Tasa de mortalidad por IRA en menores de cinco años	6,30	7,67
Tasa de mortalidad por EDA en menores de cinco años	2,20	2,56
Tasa de mortalidad por desnutrición en menores de cinco años	1,90	0,00

Fuente: DANE

**Población en condición de discapacidad - Distribución de las alteraciones permanentes 2020**

Tipo de discapacidad	Personas	Proporción**
El movimiento del cuerpo, manos, brazos, piernas	10108	52,71
El sistema cardiorrespiratorio y las defensas	3147	16,41
El sistema genital y reproductivo	1313	6,85
El sistema nervioso	10117	52,76
La digestión, el metabolismo, las hormonas	1688	8,80
La piel	317	1,65
La voz y el habla	2784	14,52
Los demás órganos de los sentidos (olfato, tacto y gusto)	286	1,49
Los oídos	2568	13,39
Los ojos	6084	31,73
Total	19176	

Fuente: Registro para la Localización y Caracterización de Personas con Discapacidad (RLCPD). Datos disponibles en el cubo de discapacidad del Ministerio de Salud y Protección Social, agosto de 2020.

### Distribución porcentual de las principales causas de morbilidad atendida, por ciclo de vida 2009-2019

Ciclo vital	Gran causa de morbilidad	Total											Δ pp 2019-2018
		2009	2010	2011	2012	2013	2014	2015	2016	2017	2018	2019	
Primera infancia (0 - 5 años)	Condiciones transmisibles y nutricionales	42,16	42,65	42,15	37,84	37,65	37,24	37,33	39,38	35,77	34,06	32,36	-1,70
	Condiciones perinatales	2,75	2,64	3,95	3,70	2,92	2,91	4,40	2,64	2,87	3,11	2,90	-0,21
	Enfermedades no transmisibles	35,27	36,99	37,55	38,93	41,45	43,84	42,69	40,55	42,90	44,44	45,74	1,30
	Lesiones	4,16	4,10	4,02	4,75	4,49	4,51	4,83	5,13	4,97	4,43	6,21	1,78
	Condiciones mal clasificadas	15,66	13,62	12,32	14,78	13,48	11,50	10,75	12,30	13,49	13,96	12,79	-1,17
Infancia (6 - 11 años)	Condiciones transmisibles y nutricionales	23,20	23,72	19,67	18,18	18,14	17,16	16,03	19,07	17,24	14,97	14,16	-0,81
	Condiciones maternas	0,05	0,03	0,01	0,02	0,03	0,06	0,16	0,05	0,03	0,04	0,11	0,07
	Enfermedades no transmisibles	54,89	52,77	55,54	54,66	58,10	60,63	64,56	58,93	59,16	62,50	64,12	1,62
	Lesiones	6,29	6,45	5,39	5,96	5,41	6,20	6,13	7,45	6,75	6,00	6,44	0,44
	Condiciones mal clasificadas	15,57	17,03	19,39	21,18	18,31	15,95	13,11	14,50	16,82	16,49	15,16	-1,32
Adolescencia (12 - 18 años)	Condiciones transmisibles y nutricionales	14,84	16,24	12,83	11,30	11,56	10,62	8,71	11,06	11,26	9,83	8,20	-1,64
	Condiciones maternas	3,44	2,55	2,46	2,82	2,25	2,43	2,11	1,89	1,39	1,16	1,41	0,25
	Enfermedades no transmisibles	59,01	58,10	60,42	60,49	60,79	64,11	68,05	64,14	62,63	65,78	68,01	2,23
	Lesiones	6,44	6,76	6,10	6,63	6,97	7,04	7,60	9,06	8,80	7,84	7,47	-0,37
	Condiciones mal clasificadas	16,28	16,34	18,19	18,76	18,43	15,79	13,53	13,84	15,91	15,38	14,90	-0,47
Juventud (14 - 26 años)	Condiciones transmisibles y nutricionales	16,91	19,81	19,18	16,88	17,93	16,30	17,21	19,38	17,88	17,41	15,95	-1,46
	Condiciones maternas	6,96	5,63	5,95	5,93	4,67	4,42	4,38	4,34	3,61	3,10	3,79	0,69
	Enfermedades no transmisibles	56,16	54,85	53,87	53,31	55,30	58,72	58,81	55,67	56,34	58,76	58,53	-0,22
	Lesiones	5,21	5,30	5,40	6,04	6,03	7,50	7,93	8,63	8,58	7,41	8,19	0,78
	Condiciones mal clasificadas	14,76	14,41	15,60	17,84	16,08	13,05	11,67	11,98	13,58	13,32	13,54	0,23
Adultez (27 - 59 años)	Condiciones transmisibles y nutricionales	9,38	11,12	10,20	9,40	10,09	9,31	9,71	11,41	10,82	10,18	8,85	-1,33
	Condiciones maternas	1,29	1,11	1,20	1,07	0,89	0,77	0,92	0,97	0,77	0,69	0,80	0,12
	Enfermedades no transmisibles	71,49	72,07	72,47	71,37	72,55	74,73	74,00	70,70	70,92	72,11	73,10	1,00
	Lesiones	4,13	4,17	3,95	4,53	4,22	4,93	5,36	6,59	5,71	5,27	5,77	0,51
	Condiciones mal clasificadas	13,72	11,53	12,18	13,63	12,25	10,27	10,01	10,33	11,78	11,76	11,47	-0,28
Persona mayor (Mayores de 60 años)	Condiciones transmisibles y nutricionales	4,41	5,49	5,05	5,04	4,76	4,33	4,59	4,40	4,54	4,55	3,67	-0,88
	Condiciones maternas	0,01	0,00	0,00	0,00	0,01	0,00	0,00	0,00	0,00	0,00	0,00	0,00
	Enfermedades no transmisibles	80,91	83,68	84,39	82,23	84,36	85,63	84,26	81,34	77,75	76,40	79,51	3,11
	Lesiones	2,84	2,96	2,76	3,61	3,09	3,40	3,55	6,71	4,21	3,83	4,53	0,70
	Condiciones mal clasificadas	11,84	7,87	7,80	9,11	7,78	6,64	7,60	7,56	13,50	15,22	12,29	-2,93

Fuente: SISPRO - RIPS

### Determinantes intermedios de la salud Condiciones de vida

Determinantes intermediarios de la salud	Antioquia	Bello
Cobertura de servicios de electricidad (2018)	98,9	100,0
Cobertura de acueducto (2019)	89,8	99,9
Cobertura de alcantarillado (2019)	82,0	99,9
Índice de riesgo de la calidad del agua para consumo humano (IRCA 2019)	2,8	0,7
Porcentaje de hogares sin acceso a fuentes de agua mejorada (DNP-DANE 2018)	13,1	5,6
Porcentaje de hogares con inadecuada eliminación de excretas (DNP-DANE 2018)	14,3	5,5

Fuente: SISPRO - RIPS

### Determinantes intermedios de la salud Sistema sanitario

Determinantes intermedios de la salud	Antioquia	Bello
Porcentaje de hogares con barreras de acceso a los servicios para cuidado de la primera infancia (DNP-DANE)	7,1	1,8
Porcentaje de hogares con barreras de acceso a los servicios de salud (DNP-DANE)	3,7	2,8
Cobertura de afiliación al SGSSS (MSPS)	96,9	75,8
Coberturas administrativas de vacunación con BCG para nacidos vivos (MSPS)	93,9	1,2
Coberturas administrativas de vacunación con DPT 3 dosis en menores de 1 año (MSPS)	95,1	97,4
Coberturas administrativas de vacunación con polio 3 dosis en menores de 1 año (MSPS)	95,1	97,6
Coberturas administrativas de vacunación con triple viral dosis en menores de 1 año (MSPS)	95,1	98,6
Porcentaje de nacidos vivos con cuatro o más consultas de control prenatal (EEVV-DANE)	90,1	92,0
Cobertura de parto institucional (EEVV-DANE)	99,3	99,8
Porcentaje de partos atendidos por personal calificado (EEVV-DANE)	99,3	99,8

Fuente PAI - MSPS

### Determinantes intermedios de la salud Seguridad alimentaria

Determinantes intermediarios de la salud	Antioquia	Bello
Porcentaje de nacidos vivos con bajo peso al nacer (EEVV-DANE)	9,5	10,5

Fuente: DANE