

VALLE DE ABURRÁ



Barbosa



GOBERNACIÓN DE ANTIOQUIA
SECRETARÍA SECCIONAL DE SALUD
Y PROTECCIÓN SOCIAL



UNIDOS

Subregión
Valle de
Aburrá



BARBOSA
05079



Nombre del alcalde
EDGAR AUGUSTO GALLEGO ARIAS

Nombre del secretario de salud
DANIELA CADAVID GONZALEZ

Temperatura media de la cabecera municipal °c	Altitud de la cabecera municipal M.S.N.M	Extensión (km2)	Densidad poblacional habitantes por km2	Número de veredas	Número de corregimientos
22	1300	208	261,3	56	2

Población Total año 2020
Diferencia entre censo 2005 y 2018

Censo 2005	Censo 2018	Diferencia
53.946	54.347	↑ 401

Fuente: DANE

Población por área, año 2020

Cabecera municipal		Resto	
N°	%	N°	%
23.921	44,0	30.426	56,0

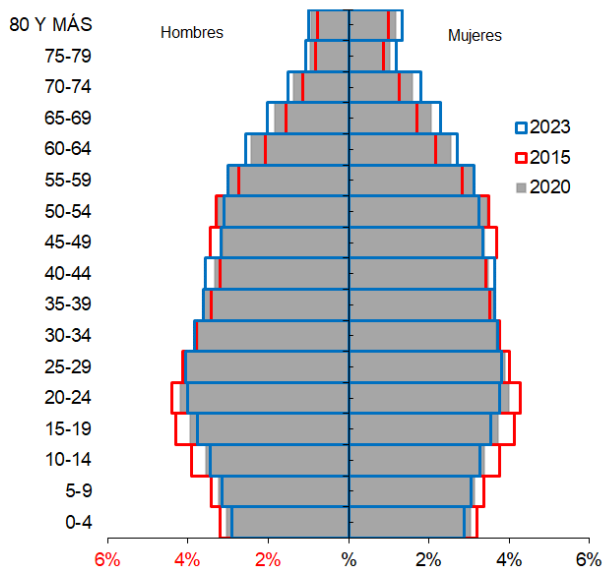
Fuente: DANE

Población por ciclo vital 2015, 2020 y 2023

Ciclo vital	2015		2020		2023	
	Número absoluto	Frecuencia relativa	Número absoluto	Frecuencia relativa	Número absoluto	Frecuencia relativa
Primera infancia (0 a 5 años)	3.715	7,7	3.989	7,3	3.986	7,0
Infancia (6 a 11 años)	4.079	8,5	4.250	7,8	4.326	7,6
Adolescencia (12 a 18)	5.515	11,4	5.599	10,3	5.618	9,9
Juventud (19 a 26)	6.628	13,7	7.088	13,0	7.090	12,5
Adultez (27 a 59)	21.873	45,3	24.774	45,6	25.972	45,6
Persona mayor (60 y más)	6.458	13,4	8.647	15,9	9.936	17,5
TOTAL	48.268	100	54.347	100	56.928	100

Fuente: DANE - proyecciones de población Censo 2018

Piramide poblacional 2015, 2020 y 2023



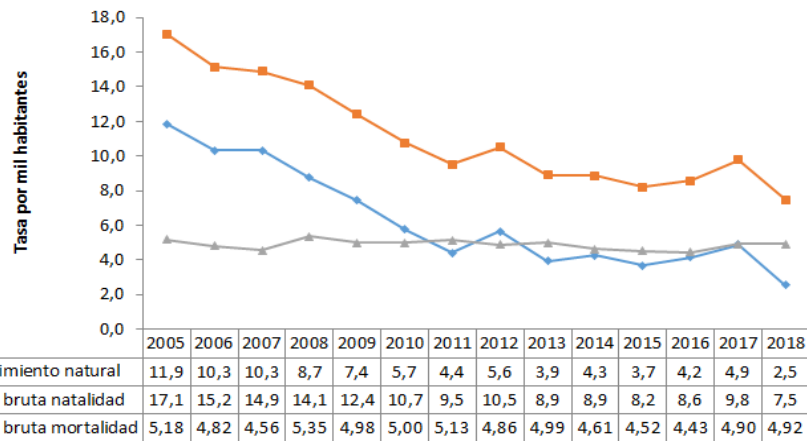
Fuente: DANE

Indicadores de estructura demográfica 2015, 2020 y 2023

Índice Demográfico	Año		
	2015	2020	2023
Poblacion total	48.268	54.347	56.928
Poblacion Masculina	23.926	26.997	28.310
Poblacion femenina	24.342	27.350	28.618
Relación hombres:mujer	98,29	98,71	99
Razón niños:mujer	24	24	23
Índice de infancia	21	19	19
Índice de juventud	25	24	23
Índice de vejez	13	16	17
Índice de envejecimiento	64	82	93
Índice demografico de dependencia	42,88	43,54	44,65
Índice de dependencia infantil	29,81	27,83	27,03
Índice de dependencia mayores	13,06	15,71	17,62
Índice de Friz	103,86	96,51	91,15

Fuente: DANE

Comparación entre la tasa de crecimiento y las tasas brutas de natalidad, mortalidad 2005 – 2018



Fuente: DANE

Total defunciones (por residencia) año 2018

258

Total de nacimientos (por residencia) año 2018

391

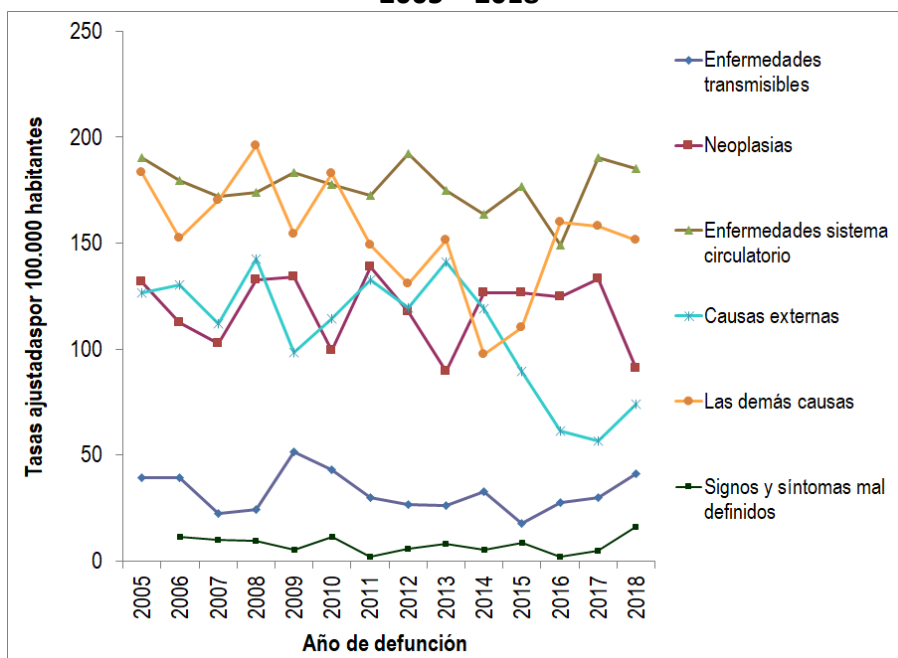
Tasa de fecundidad específica en mujeres de 10 a 14 años

2,1

Tasa de fecundidad específica en mujeres de 15 a 19 años

35,5

Mortalidad según grandes grupos de causas OPS lista 6/67 2005 – 2018



Fuente: DANE

Semaforización de la mortalidad materno – infantil y niñez. 2018

Causa de muerte	Antioquia	Barbosa
Razón de mortalidad materna	37,50	255,75
Tasa de mortalidad neonatal	5,40	5,12
Tasa de mortalidad infantil	8,50	7,67
Tasa de mortalidad en la niñez	10,20	7,67
Tasa de mortalidad por IRA en menores de cinco años	6,30	20,84
Tasa de mortalidad por EDA en menores de cinco años	2,20	0,00
Tasa de mortalidad por desnutrición en menores de cinco años	1,90	0,00

Fuente: DANE

Población en condición de discapacidad - Distribución de las alteraciones permanentes 2020

Tipo de discapacidad	Personas	Proporción**
El movimiento del cuerpo, manos, brazos, piernas	690	48,35
El sistema cardiorrespiratorio y las defensas	216	15,14
El sistema genital y reproductivo	61	4,27
El sistema nervioso	837	58,65
La digestión, el metabolismo, las hormonas	117	8,20
La piel	61	4,27
La voz y el habla	255	17,87
Los demás órganos de los sentidos (olfato, tacto y gusto)	43	3,01
Los oídos	193	13,52
Los ojos	377	26,42
Total	1427	

Fuente: Registro para la Localización y Caracterización de Personas con Discapacidad (RLCPD). Datos disponibles en el cubo de discapacidad del Ministerio de Salud y Protección Social, agosto de 2020.

05079

BARBOSA



Distribución porcentual de las principales causas de morbilidad atendida, por ciclo de vida 2009-2019

Ciclo vital	Gran causa de morbilidad	Total											Δ pp 2019-2018
		2009	2010	2011	2012	2013	2014	2015	2016	2017	2018	2019	
Primera infancia (0 - 5 años)	Condiciones transmisibles y nutricionales	46,07	35,88	41,76	37,32	32,09	37,03	31,95	31,13	33,93	29,57	30,73	1,16
	Condiciones perinatales	3,84	3,57	2,93	3,85	2,10	3,46	3,02	4,55	2,48	2,32	2,24	-0,08
	Enfermedades no transmisibles	28,05	35,17	29,79	31,93	39,48	38,48	40,20	45,06	40,63	44,50	43,78	-0,73
	Lesiones	4,52	4,19	4,18	7,25	6,72	5,34	5,19	4,02	4,67	4,65	5,42	0,77
	Condiciones mal clasificadas	17,52	21,18	21,35	19,65	19,61	15,70	19,64	15,23	18,29	18,96	17,84	-1,12
Infancia (6 - 11 años)	Condiciones transmisibles y nutricionales	29,45	18,94	15,36	16,48	15,62	17,63	14,13	13,12	19,20	16,59	13,71	-2,88
	Condiciones maternas	0,00	0,00	0,00	0,13	0,00	0,02	0,00	0,00	0,02	0,03	0,02	-0,01
	Enfermedades no transmisibles	45,59	54,63	64,77	60,46	57,86	59,63	60,42	65,58	53,13	57,61	59,08	1,47
	Lesiones	6,11	5,81	5,50	7,30	8,57	7,96	7,57	6,48	8,59	8,18	7,21	-0,97
	Condiciones mal clasificadas	18,85	20,62	14,37	15,64	17,95	14,76	17,88	14,82	19,06	17,59	19,99	2,39
Adolescencia (12 - 18 años)	Condiciones transmisibles y nutricionales	16,91	13,11	8,35	8,43	9,70	11,40	9,37	10,85	14,41	10,76	12,12	1,36
	Condiciones maternas	3,19	1,35	2,41	4,01	2,94	4,11	2,23	2,22	1,33	2,62	2,11	-0,51
	Enfermedades no transmisibles	54,89	59,97	67,76	54,23	56,92	55,38	60,38	63,37	54,42	59,02	58,62	-0,40
	Lesiones	7,20	7,44	5,26	18,57	10,38	10,78	9,77	10,72	10,59	8,56	8,11	-0,45
	Condiciones mal clasificadas	17,80	18,13	16,22	14,77	20,06	18,33	18,26	12,85	19,25	19,04	19,04	0,00
Juventud (14 - 26 años)	Condiciones transmisibles y nutricionales	16,27	14,12	13,07	11,50	10,96	11,67	11,43	14,79	13,45	14,32	11,77	-2,54
	Condiciones maternas	6,60	6,68	5,88	7,19	7,73	7,38	5,72	4,57	4,56	4,56	4,74	0,18
	Enfermedades no transmisibles	52,10	56,92	59,92	59,52	56,79	53,05	56,27	57,23	53,61	55,11	56,59	1,48
	Lesiones	9,07	6,45	6,28	7,50	7,65	11,13	10,09	9,50	11,49	8,88	8,59	-0,28
	Condiciones mal clasificadas	15,96	15,84	14,86	14,28	16,86	16,76	16,49	13,90	16,89	17,14	18,30	1,36
Adultez (27 - 59 años)	Condiciones transmisibles y nutricionales	10,21	9,00	7,16	6,74	7,12	8,27	7,14	8,31	8,33	8,89	7,03	-1,86
	Condiciones maternas	2,28	1,59	1,10	1,16	0,88	1,01	0,78	0,84	0,58	0,64	0,81	0,07
	Enfermedades no transmisibles	68,86	71,57	77,22	75,90	73,13	69,50	72,76	74,41	72,47	72,74	72,25	-0,50
	Lesiones	6,15	4,90	4,33	5,20	6,19	8,08	6,23	6,00	6,33	5,79	6,33	0,53
	Condiciones mal clasificadas	12,51	12,93	10,19	11,01	12,67	13,14	13,08	10,44	12,30	11,94	13,59	1,65
Persona mayor (Mayores de 60 años)	Condiciones transmisibles y nutricionales	4,90	4,43	5,87	4,38	4,39	5,38	3,89	4,37	6,60	5,84	4,47	-1,37
	Condiciones maternas	0,00	0,00	0,00	0,00	0,01	0,00	0,00	0,00	0,00	0,00	0,02	0,02
	Enfermedades no transmisibles	83,09	83,18	84,15	83,15	82,06	77,74	82,29	83,38	80,04	81,12	81,88	0,76
	Lesiones	2,61	3,23	2,25	3,27	3,82	5,46	3,58	3,73	3,76	3,77	3,39	-0,38
	Condiciones mal clasificadas	9,40	9,16	7,73	9,19	9,73	11,42	10,24	8,52	9,60	9,27	10,24	0,97

Fuente: SISPRO - RIPS

Determinantes intermedios de la salud Condiciones de vida

Determinantes intermedios de la salud	Antioquia	Barbosa
Cobertura de servicios de electricidad (2018)	98,9	100,0
Cobertura de acueducto (2019)	89,8	99,9
Cobertura de alcantarillado (2019)	82,0	28,2
Índice de riesgo de la calidad del agua para consumo humano (IRCA 2019)	2,8	0,1
Porcentaje de hogares sin acceso a fuentes de agua mejorada (DNP-DANE 2018)	13,1	23,0
Porcentaje de hogares con inadecuada eliminación de excretas (DNP-DANE 2018)	14,3	14,8

Fuente: SISPRO - RIPS

Determinantes intermedios de la salud Sistema sanitario

Determinantes intermedios de la salud	Antioquia	Barbosa
Porcentaje de hogares con barreras de acceso a los servicios para cuidado de la primera infancia (DNP-DANE)	7,1	1,4
Porcentaje de hogares con barreras de acceso a los servicios de salud (DNP-DANE)	3,7	2,3
Cobertura de afiliación al SGSSS (MSPS)	96,9	79,9
Coberturas administrativas de vacunación con BCG para nacidos vivos (MSPS)	93,9	14,3
Coberturas administrativas de vacunación con DPT 3 dosis en menores de 1 año (MSPS)	95,1	94,6
Coberturas administrativas de vacunación con polio 3 dosis en menores de 1 año (MSPS)	95,1	93,0
Coberturas administrativas de vacunación con triple viral dosis en menores de 1 año (MSPS)	95,1	99,5
Porcentaje de nacidos vivos con cuatro o más consultas de control prenatal (EEVV-DANE)	90,1	92,8
Cobertura de parto institucional (EEVV-DANE)	99,3	99,7
Porcentaje de partos atendidos por personal calificado (EEVV-DANE)	99,3	99,7

Fuente PAI – MSPS

Determinantes intermedios de la salud Seguridad alimentaria

Determinantes intermedios de la salud	Antioquia	Barbosa
Porcentaje de nacidos vivos con bajo peso al nacer (EEVV-DANE)	9,5	7,9

Fuente: DANE

Secretaría Seccional de Salud y Protección Social de Antioquia

Subsecretaría de Planeación para la Atención en Salud

2021